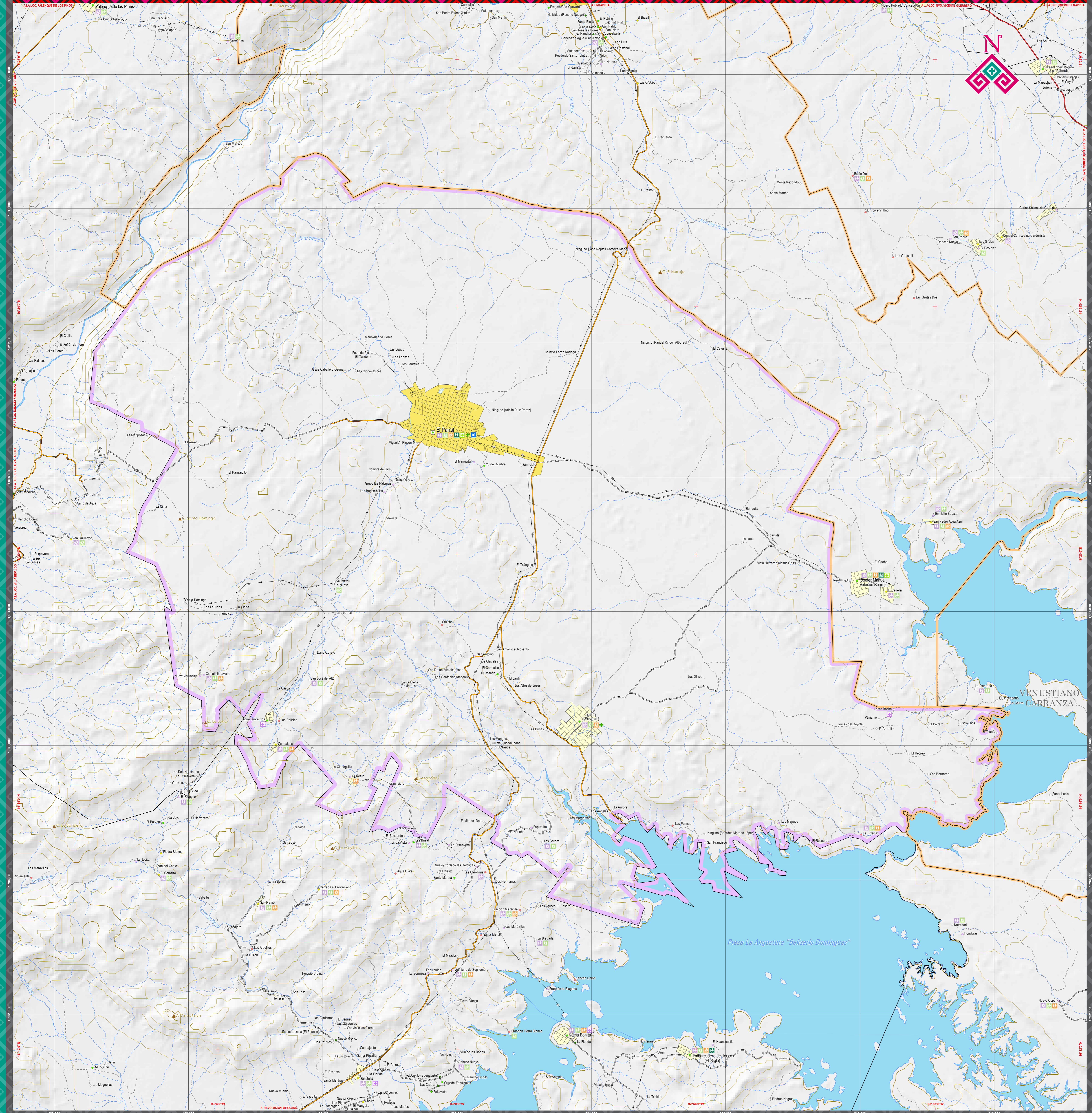


EL PARRAL MAPA MUNICIPAL



INDICADORES ESTRATÉGICOS

INDICADOR	Chiapas	El Parral	INDICADOR	Chiapas	El Parral
INTEGRACIÓN TERRITORIAL					
Estación territorial (km²)	74 415	308.8	Porcentaje de Nómada Nómada (Nómada Nómada)	2.3	2.1
Densidad de población (habitantes / km²)	74.4	42.2	Grado de Riesgo Social	Muy alto	Bajo
EDUCACIÓN			Estado del Municipio	Muy alto	Medio
Total de localidades	21 189	84			
Localidades de 2 a 99 habitantes	20 963	83			
Localidades de 100 a 499 habitantes	15 000	80			
Localidades de 500 a 999 habitantes	4 300	1			
Localidades de 1 000 a 4 999 habitantes	1 048	0			
Localidades de 5 000 a 9 999 habitantes	545	0			
Localidades de 10 000 a 49 999 habitantes	206	1			
Localidades de 50 000 a 99 999 habitantes	111	0			
Localidades de 100 000 hab. y más	14	1			
POBLACIÓN					
Población Total	5 543 628	15 587			
Población femenina	2 766 547	7 581			
Población masculina	2 777 081	7 996			
Pub. en localidades de 1 a 499 habitantes	2 817 136	3 838			
Pub. en loc. de 100 - 499 hab.	270 560	702			
Pub. en loc. de 500 - 999 hab.	1 002 251	445			
Pub. en loc. de 1 000 - 4 999 hab.	726 132	10			
Pub. en loc. de 5 000 - 9 999 hab.	804 133	2 471			
Pub. en loc. de 10 000 - 49 999 hab.	2 726 722	11 549			
Pub. en loc. de 50 000 - 99 999 hab.	339 082	0			
Pub. en loc. de 100 000 - 149 999 hab.	369 084	0			
Pub. en loc. de 150 000 hab. y más	102 120	11 549			
Pub. en loc. de 15 000 hab. y más	1 813 517	0			
Población según grandes grupos de edad y sexo					
Pub. de 0 a 14 años femenina	862 763	3 188			
Pub. de 15 a 64 años femenina	877 263	2 248			
Pub. de 65 años y más femenina	1 027 792	4 827			
Pub. de 0 a 14 años masculina	771 127	5 107			
Pub. de 15 a 64 años masculina	1 173 523	773			
Pub. de 65 años y más masculina	1 751 518	629			
Población indígena					
Población indígena registrada (N)	1 836 102	772			
Población de 3 años y más	5 181 029	14 829			
Pub. de 3 años y más que habla lengua indígena	1 488 648	587			
Pub. de 3 años y más bilingüe o	1 038 395	549			
Pub. de 3 años y más monolingüe	387 178	128			
Edad media	24	28			
TAMC 2015 - 2020 (N)	1.04	ND			
Tasa de mortalidad general (N) (2015)	6.92	6.92			
Defunciones infantiles (N) (2015)	1.371	2			

SIMBOLOGÍA

RASGOS NATURALES	RASGOS CULTURALES
HIDROGRAFÍA	POBLACIONES
Cuerpos de agua	Mayores a 15000 habitantes
Ríos	De 500 a 15000 habitantes
Perenne	De 500 a 2500 habitantes
Intermitente	Menores de 500 habitantes
Tarreno sujeto a inundación	Sin dato de población
ALTIMETRÍA	Las localidades que no disponen de dato de número de habitantes corresponden a las localidades de nuevo registro identificadas por el INEGI en los trabajos de planeación de la Encuesta Intercensal 2015, por lo que no tienen categoría de localidad oficial.
Curvas de nivel	LÍMITES
Muestras	Internacional
Ordinarias	Estatal
Equidistancia entre curvas de nivel: 100 metros.	Regional
El sombreado gris en la base del mapa simula el relieve del terreno, y está generado a partir de un modelo digital de elevación con resolución de 1 segundo.	Municipal
ÁREAS PROTEGIDAS	Polygono municipal
Área Natural Protegida	Vértice fronterizo
Otras áreas bajo conservación	Cruce fronterizo
INFRAESTRUCTURA	CATEGORÍA POLÍTICA
Carreteras Federales	Capital de Estado
Cuota 2 carriles	Cabeecera Regional
4 carriles	Cabeecera Municipal
2 carriles	Asentamiento urbano
2 carriles	Asentamiento rural
2 carriles ampliada	LOCALIDADES SEGÚN REZAGO SOCIAL
Otros caminos	Muy bajo
Vereda	Bajo
Túnel	Medio
	Alto
	Muy alto
	Sin clasificar
COMUNICACIONES	PROTECCIÓN CIVIL
Aeropuertos	Centro Regional de Protección Civil y Bomberos
Ferrocarril	
Carreteras Estatales	
Monumento Cultural	
Arqueología	
Artesanía	
Lago-Laguna	
Museo	
Agua Termales	
Belleza Nat.	
Ataque	
Camping	
Cascada	
Servicios	
Terminal de autobuses	
Terminal de cruces	
Muelle Embarcador	
TURISMO	SALUD
Centro Turístico	SSA
Festival Artístico	Hospital Civil General
Cruta	Hospital Integral
Lago-Laguna	Hop: Especialidades
Museo	Unidad Médica Rural
Parador	Atención Rural Científica
Playa	Birgades de Salud
Zoológico	Centros de Salud
Puntos Mágicos	Unidad Médica
EDUCACIÓN	
Especial	Primaria
Preescolar	Secundaria
Superior	Superior (Bachillerato)
Formación para el trabajo	

AUTORIDAD

PARÁMETROS CARTOGRÁFICOS

ESCALA 1:40 000

PROYECCIÓN: UNIVERSAL TRANSVERSA DE MERCATOR, ZONA 15N

DATUM: SISTEMA GEODÉSICO MUNDIAL 1984 (WGS84)

CUADRICULA: ACADA 4 000 METROS

GRADICULA: ACADA 4 MINUTOS

FUENTES DE INFORMACIÓN

CARTOGRÁFICA: MEGI CONSULTA DE DATOS VECTORIALES DE LA CARTA TOPOGRÁFICA Y TOPOGRÁFICA: ESCALAS 1:50 000 y 1:250 000

LOCALIDADES: REGI. CENSO DE POBLACIÓN Y VIVIENDA 2020

LÍMITES: REGI. MARCO GEOESTADÍSTICO 2024

MÁS DE REGI. RED NACIONAL DE CAMINOS 2024 ACTUALIZACIONES CONAPOY EN COMUNICACIONES: MÓDULO DE SATELITE SPOT PROPORCIONADAS POR LA ENDA

INFRAESTRUCTURA GOBIERNO DEL ESTADO, SECRETARÍA DE EDUCACIÓN, SUBSECRETARÍA DE EDUCATIVA, PLANEACIÓN EDUCATIVA, CATALOGO DE CENTROS DE TRABAJO, FEBRERO 2023

INFRAESTRUCTURA SECRETARÍA DE SALUD, REPORTE DE CLAVES UNICAS DE ESTABLECIMIENTOS EN SALUD, 25 DE ABRIL, 2023

TURISMO: GOBIERNO DEL ESTADO DE CHIAPAS, SECRETARÍA DE TURISMO

PROTECCIÓN CIVIL: GOBIERNO DEL ESTADO DE CHIAPAS, SECRETARÍA DE PROTECCIÓN CIVIL

ÁREAS PROTEGIDAS: GOBIERNO DEL ESTADO DE CHIAPAS, SECRETARÍA DE MEDIO AMBIENTE E HISTORIA, COMISIÓN NACIONAL DE ÁREAS NATURALES PROTEGIDAS

REZAGO SOCIAL: CONEVAL, ÍNDICE Y GRADO DE REZAGO SOCIAL 2020

HUMANISMO QUE TRANSFORMA

GOBIERNO DE CHIAPAS

SECRETARÍA DE FINANZAS

Subsecretaría de Planeación

Dirección de Información Geográfica y Estadística

Departamento de Geografía

MAPAS MUNICIPALES DE CHIAPAS

ACTUALIZACIÓN 2025

ceieg

COMITÉ ESTATAL DE INFORMACIÓN GEODÉSICA Y GEORAFÍA

Agradecemos comunicar sus observaciones a:

Dirección de Información Geográfica y Estadística

Bv. Andrés Bello 1000, Nivel 10,

Col. Pío Limón, Tuxtla Gutiérrez, Chiapas,

Tel. 961 69 1400, exten@ceieg.gob.mx

ceieg@ceieg.gob.mx