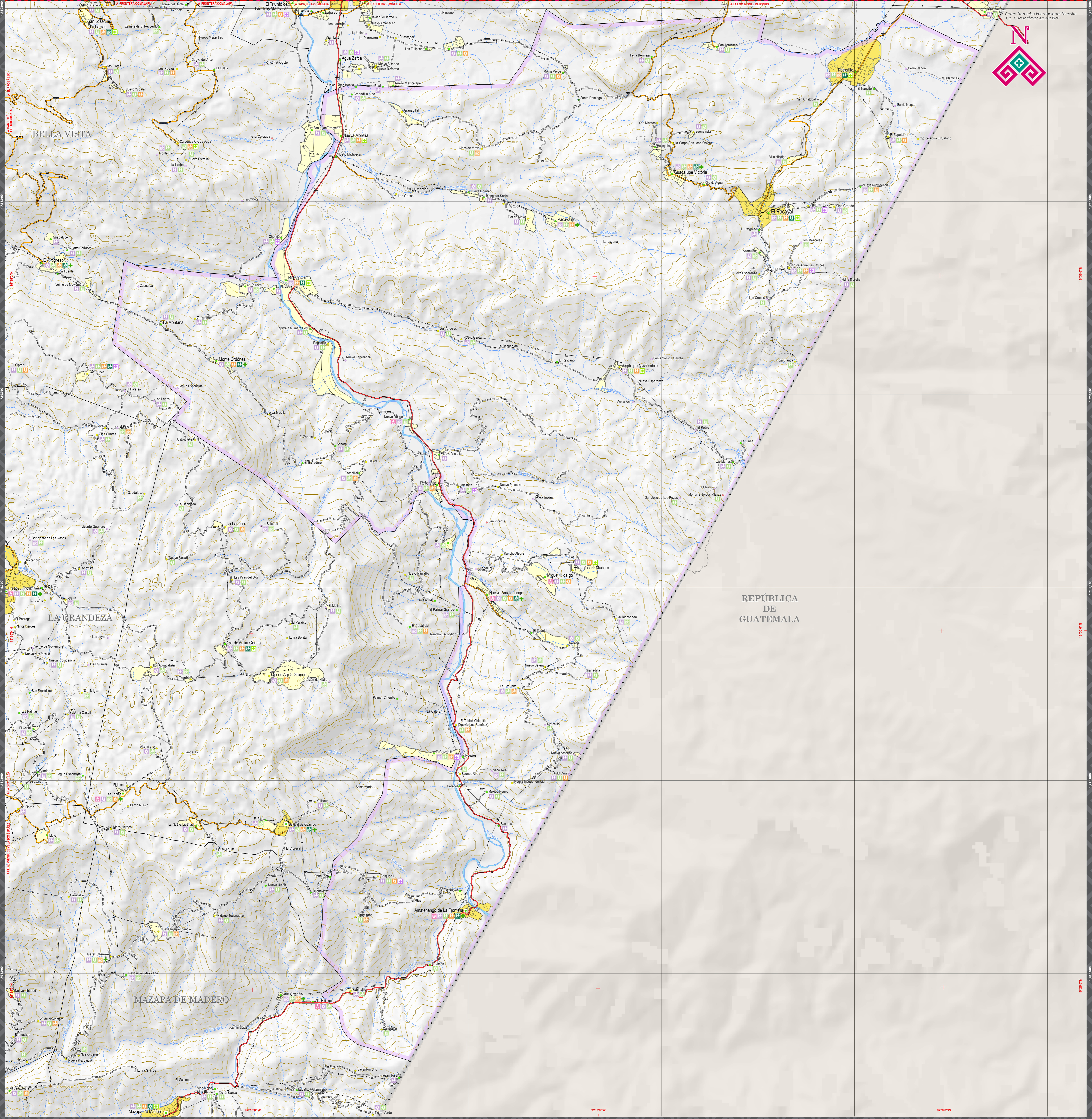


AMATENANGO DE LA FRONTERA

MAPA MUNICIPAL



INDICADORES ESTRATÉGICOS

INDICADOR	Chiapas	Amatenango de la Frontera	INDICADOR	Chiapas	Amatenango de la Frontera
INTEGRACIÓN TERRITORIAL					
Extensión territorial (km²)	74 415	253,4	Promedio de hijos a hijos nacidos vivos (N)	2,3	2,7
Densidad de población (habitantes/km²)	74,4	125,2	Grado de Riego Social	Muy alto	Medio
			Estado de Inseguridad	Muy alto	Medio
DEMOGRAFÍA					
Total de localidades	21 199	113	Población de 0 a 14 años	750 599	4 685
Localidades de 1 a 499 habitantes	20 903	102	Pop. de 0 a 14 años que asiste a la escuela	689 995	4 976
Local. de 1 - 99 hab.	19 090	48	Población de 15 a 64 años	342 016	2 077
Local. de 100 - 499 hab.	4 103	54	Pop. de 15 a 64 años que asiste a la escuela	278 199	1 600
Local. de 500 - 999 hab.	1 048	11	Población de 65 a 74 años	325 350	1 789
Local. de 1 000 - 2 499 hab.	545	2	Pop. de 65 a 74 años que asiste a la escuela	198 079	927
Localidades de 2 500 habitantes y más	206	2	Población de 75 a 84 años	487 750	3 068
Local. de 2 500 - 4 999 hab.	111	2	Pop. de 75 a 84 años que asiste a la escuela	144 620	927
Local. de 5 000 - 9 999 hab.	52	0	Población de 85 a 94 años	850 275	5 142
Local. de 10 000 - 14 999 hab.	14	0	Pop. de 85 a 94 años que asiste a la escuela	798 449	4 826
Local. de 15 000 hab. y más	29	0	Población de 95 años y más	3 746 808	21 132
			Pop. de 95 años y más con primera completa	2 271 500	13 917
Población			Pop. de 95 años y más con secundaria completa	1 028 626	5 768
Población Total	5 543 828	31 770	Pop. de 15 años y más analfabeta	497 529	3 108
Población masculina	2 702 847	15 426			
Población femenina	2 840 981	16 307			
Pop. en localidades de 1 a 499 habitantes					
Pop. en loc. de 1 - 99 hab.	2 817 106	25 915	SALUD		
Pop. en loc. de 100 - 499 hab.	375 950	1 965	Población Desnutrida y	3 896 663	24 699
Pop. en loc. de 500 - 999 hab.	1 002 251	12 824	Pop. desnutrida del IMSS	872 981	762
Pop. en loc. de 1 000 - 2 499 hab.	804 133	4 095	Pop. desnutrida del IMSS - Escolar	160 403	1 451
			Pop. desnutrida del IMSS - No escolar	212 580	1 608
Pop. en localidades de 2 500 habitantes y más			Pop. desnutrida del ISETECH	46 542	107
Pop. en loc. de 2 500 - 4 999 hab.	2 728 722	8 820	Pop. desnutrida del IMSS - Escolar - Materna	169 566	1 24
Pop. en loc. de 5 000 - 9 999 hab.	309 984	3 900	Pop. desnutrida del IMSS - No escolar	2 538 415	21 667
Pop. en loc. de 10 000 - 14 999 hab.	102 529	1 028	Pop. desnutrida de Instituciones Federales	320 962	1 4
Pop. en loc. de 15 000 hab. y más	1 813 517	5	Pop. desnutrida de otras instituciones y	31 976	65
			Instituciones de la Secretaría de Salud	13 787	15
Población según grandes grupos de edad y sexo			Personal médico de las inst. públicas	6 605	12
Pop. de 0 a 14 años femenina	802 783	5 200	Medios de transporte por vehículo	648,3	2 944,8
Pop. de 0 a 14 años masculina	877 253	5 308			
Pop. de 15 a 64 años femenina	6 022 793	3 800	VIVIENDA		
Pop. de 15 a 64 años masculina	1 771 127	9 901	Vivienda Particularizada Habitada (VPH) en	1 348 105	1 569
Pop. de 65 años y más femenina	173 633	3 066	VPH con agua entubada en el hogar	61,8	6,3
Pop. de 65 años y más masculina	175 518	1 006	Promedio de cuartos en VPH	3,8	3,3
			VPH con drenaje de aguas residuales	1 337 473	1 608
Población indígena			VPH que disponen de agua entubada en el	1 207 828	1 528
Población indígena según sexo	1 808 102	1 407	VPH con piso firme de tierra o	1 129 689	1 528
Población de 3 años y más	5 181 529	29 883	VPH con piso firme de tierra y	1 191 940	1 043
Pop. de 3 años y más indígena	1 483 648	548			
Pop. de 3 años y más no indígena	1 036 306	538	EMPLEO		
Pop. de 15 años y más indígenas	397 179	1 407	Población de 15 años y más	4 987 824	25 190
			Población Económicamente Activa (PEA)	2 851 341	12 978
			PEA Ocupada	2 484 200	12 843
			PEA Ocupada en el sector Primario (%)	20,1	19,2
			PEA Ocupada en el sector Secundario (%)	14,3	18,9
			PEA Ocupada en el sector Terciario (%)	48,6	33,9

SIMBOLOGÍA

RASGOS NATURALES	RASGOS CULTURALES
HIDROGRAFÍA	POBLACIONES
Cuerpos de agua	Mayores a 15000 habitantes
Perenne	De 2500 a 15000 habitantes
Intermitente	De 500 a 2500 habitantes
Temporal	Menores de 500 habitantes
Tarso sujeto a inundación	Sin dato de población
ALTIMETRÍA	LÍMITES
Curvas de nivel	Internacional
Mestras	Estatal
Ordinarias	Regional
Equidistancia entre curvas de nivel: 100 metros.	Municipal
El sombreado gris en la base del mapa simula el relieve del terreno, y los generados a partir de un modelo digital de elevación con resolución de 1 segundo.	Poligono municipal
ÁREAS PROTEGIDAS	Verde forestal
Área Natural protegida	Otras áreas bajo conservación
INFRAESTRUCTURA	COMUNICACIONES
Carreteras Federales	Cuota 2 carriles
Carreteras Estatales	4 carriles
Otros caminos	2 carriles
Veredas	2 carriles ampliada
Túnel	
INFRAESTRUCTURA	Carreteras Federales
Aeropuertos	Cuota 2 carriles
Ferrocarril	4 carriles
HIDRAULICA E HIDROELECTRICA	2 carriles
PROTECCION CIVIL	2 carriles ampliada
TURISMO	
SALUD	
EDUCACION	

AUTORIDAD

PARÁMETROS CARTOGRÁFICOS

ESCALA 1:35 000

PROYECCIÓN: UNIVERSAL TRANSVERSA DE MERCATOR, ZONA 18N

DATUM: SISTEMA GEODÉSICO MUNDIAL 1984 (WGS84)

CUADRICULA: ACADA 3,000 METROS

GRADICULA: ACADA 3 MINUTOS 30 SEGUNDOS

FUENTES DE INFORMACIÓN

CARTOGRAFÍA: INEGI, CONVENIO DE DATOS VECTORIALES DE LA CARTA TOPOGRÁFICA Y TOPOGRÁFICA: ESCALAS 1:50 000 y 1:250 000.

LOCALIDADES: INEGI, CENSO DE POBLACIÓN Y VIVIENDA 2020.

LÍMITES: INEGI, MARCO GEOESTADÍSTICO 2024.

TURISMO: GOBIERNO DEL ESTADO DE CHIAPAS, SECRETARÍA DE TURISMO.

PROTECCIÓN CIVIL: GOBIERNO DEL ESTADO DE CHIAPAS, SECRETARÍA DE PROTECCIÓN CIVIL.

ÁREAS PROTEGIDAS: GOBIERNO DEL ESTADO DE CHIAPAS, SECRETARÍA DE MEDIO AMBIENTE E HISTORIOGRÁFICA, COMISION NACIONAL DE ÁREAS NATURALES PROTEGIDAS.

REZAGO SOCIAL: CONEVAL, ÍNDICE Y GRADO DE REZAGO SOCIAL 2020.

HUMANISMO QUE TRANSFORMA

GOBIERNO DE CHIAPAS

SECRETARÍA DE FINANZAS

Subsecretaría de Planeación

Dirección de Información Geográfica y Estadística

Departamento de Geografía

MAPAS MUNICIPALES DE CHIAPAS

ACTUALIZACIÓN 2025

ceieg

COMITÉ ESTATAL DE INFORMACIÓN ESTADÍSTICA Y GEOGRÁFICA

Agradecemos comunicar sus observaciones a:

Dirección de Información Geográfica y Estadística.

Bv. Andrés Bello Rops 1000, nivel 10, col. Paso Lince, Tuxtla Gutiérrez, Chiapas.

Tel. 961 69 11 0401, extensión 65582.

ceieg_chiapas@gmail.com