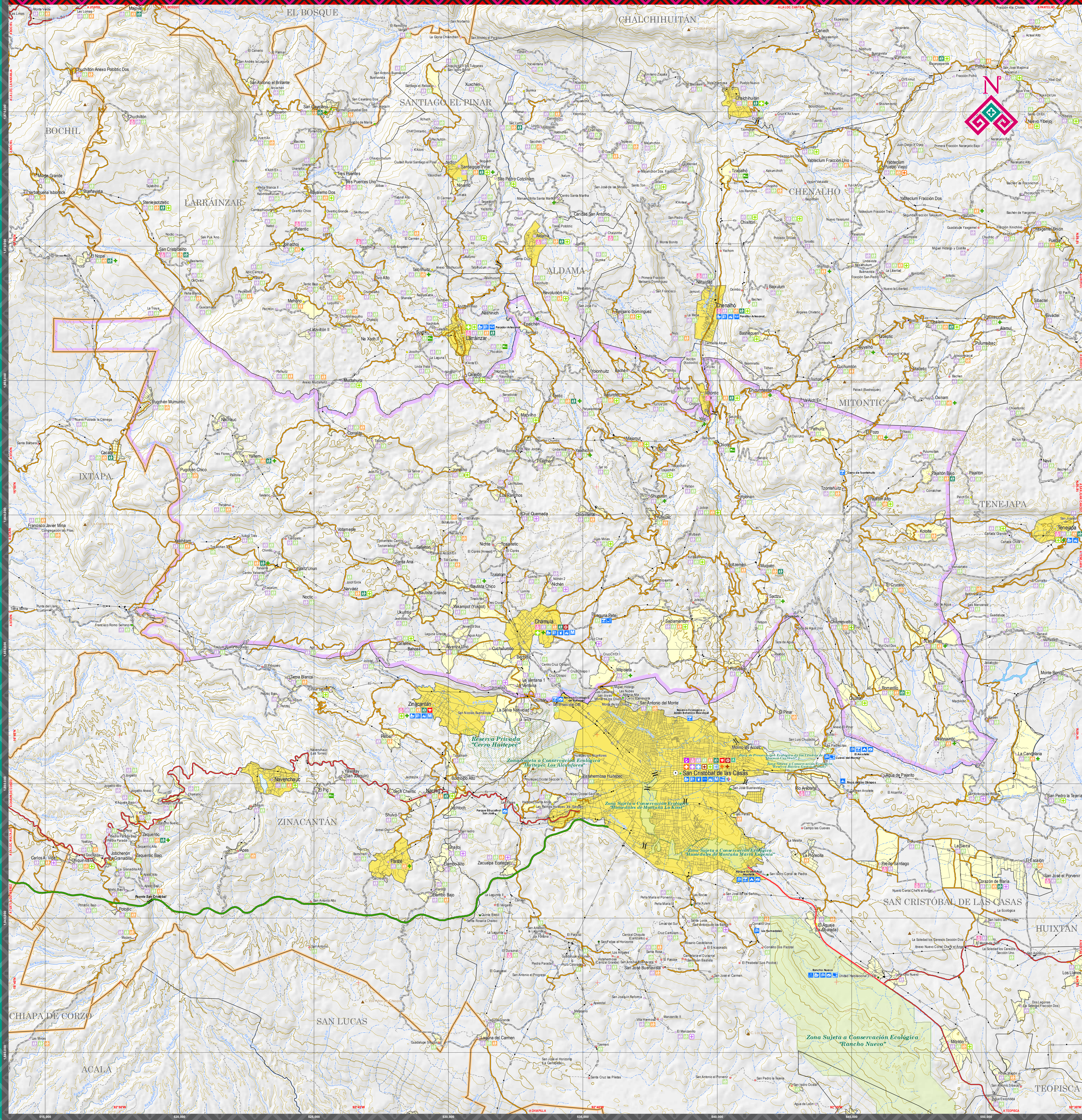


CHAMULA

MAPA MUNICIPAL



INDICADORES ESTRATÉGICOS

INDICADOR	Estado	Chiapas	INDICADOR	Estado	Chiapas
INTEGRACIÓN TERRITORIAL			Seguridad pública		
Extensión territorial (km²)	74 415	344 34	Índice de Seguridad	74.12	97.21
Densidad de población (hab./km²)	70.12	253.62	Índice de Seguridad Social	Mayo	Mayo
EDUCACIÓN (año 2018)			Índice de Seguridad Social	Mayo	Mayo
Tasa de localización (año 2010)	20 047	144	Índice de Seguridad Social	Mayo	Mayo
Localización de 1-2 499 hab.	19 873	142	Índice de Seguridad Social	Mayo	Mayo
Localización de 3-999 hab.	14 985	18	Índice de Seguridad Social	Mayo	Mayo
Localización de 100-999 hab.	3 009	88	Índice de Seguridad Social	Mayo	Mayo
Localización de 1 000-2 499 hab.	919	41	Índice de Seguridad Social	Mayo	Mayo
Localización de 2 500 hab. y más	440	18	Índice de Seguridad Social	Mayo	Mayo
Localización de 3-999 hab. y más	174	1	Índice de Seguridad Social	Mayo	Mayo
Localización de 1 000-1 999 hab.	93	1	Índice de Seguridad Social	Mayo	Mayo
Localización de 2 000-3 999 hab.	26	0	Índice de Seguridad Social	Mayo	Mayo
Localización de 4 000-9 999 hab.	10	0	Índice de Seguridad Social	Mayo	Mayo
Localización de 10 000-14 999 hab.	0	0	Índice de Seguridad Social	Mayo	Mayo
Localización de 15 000-19 999 hab.	0	0	Índice de Seguridad Social	Mayo	Mayo
Localización de 20 000-24 999 hab.	0	0	Índice de Seguridad Social	Mayo	Mayo
Localización de 25 000-29 999 hab.	0	0	Índice de Seguridad Social	Mayo	Mayo
Localización de 30 000-34 999 hab.	0	0	Índice de Seguridad Social	Mayo	Mayo
Localización de 35 000-39 999 hab.	0	0	Índice de Seguridad Social	Mayo	Mayo
Localización de 40 000-44 999 hab.	0	0	Índice de Seguridad Social	Mayo	Mayo
Localización de 45 000-49 999 hab.	0	0	Índice de Seguridad Social	Mayo	Mayo
Localización de 50 000-54 999 hab.	0	0	Índice de Seguridad Social	Mayo	Mayo
Localización de 55 000-59 999 hab.	0	0	Índice de Seguridad Social	Mayo	Mayo
Localización de 60 000-64 999 hab.	0	0	Índice de Seguridad Social	Mayo	Mayo
Localización de 65 000-69 999 hab.	0	0	Índice de Seguridad Social	Mayo	Mayo
Localización de 70 000-74 999 hab.	0	0	Índice de Seguridad Social	Mayo	Mayo
Localización de 75 000-79 999 hab.	0	0	Índice de Seguridad Social	Mayo	Mayo
Localización de 80 000-84 999 hab.	0	0	Índice de Seguridad Social	Mayo	Mayo
Localización de 85 000-89 999 hab.	0	0	Índice de Seguridad Social	Mayo	Mayo
Localización de 90 000-94 999 hab.	0	0	Índice de Seguridad Social	Mayo	Mayo
Localización de 95 000-99 999 hab.	0	0	Índice de Seguridad Social	Mayo	Mayo
Localización de 100 000 hab. y más	0	0	Índice de Seguridad Social	Mayo	Mayo
POBLACIÓN (año 2018)			Índice de Seguridad Social	Mayo	Mayo
Población Total	5 217 908	87 332	Índice de Seguridad Social	Mayo	Mayo
Población masculina	2 528 721	40 123	Índice de Seguridad Social	Mayo	Mayo
Población femenina	2 689 187	47 219	Índice de Seguridad Social	Mayo	Mayo
POBLACIÓN SEGUN TAMAÑO DE LOCALIDAD (año 2010)			Índice de Seguridad Social	Mayo	Mayo
Pob. en localidades de 1-2 499 hab.	2 458 382	73 612	Índice de Seguridad Social	Mayo	Mayo
Pob. en localidades de 3-999 hab.	299 322	952	Índice de Seguridad Social	Mayo	Mayo
Pob. en localidades de 1 000-1 999 hab.	345 995	25 044	Índice de Seguridad Social	Mayo	Mayo
Pob. en localidades de 2 000-2 999 hab.	630 728	28 224	Índice de Seguridad Social	Mayo	Mayo
Pob. en localidades de 3 000-3 999 hab.	640 733	30 862	Índice de Seguridad Social	Mayo	Mayo
Pob. en localidades de 4 000-4 999 hab.	2 337 196	3 329	Índice de Seguridad Social	Mayo	Mayo
Pob. en localidades de 5 000-5 999 hab.	310 712	319	Índice de Seguridad Social	Mayo	Mayo
Pob. en localidades de 6 000-6 999 hab.	314 822	319	Índice de Seguridad Social	Mayo	Mayo
Pob. en localidades de 7 000-7 999 hab.	119 637	0	Índice de Seguridad Social	Mayo	Mayo
Pob. en localidades de 8 000-8 999 hab.	5 069 788	0	Índice de Seguridad Social	Mayo	Mayo
Pob. en localidades de 9 000-9 999 hab.	0	0	Índice de Seguridad Social	Mayo	Mayo
Pob. en localidades de 10 000-10 999 hab.	0	0	Índice de Seguridad Social	Mayo	Mayo
Pob. en localidades de 11 000-11 999 hab.	0	0	Índice de Seguridad Social	Mayo	Mayo
Pob. en localidades de 12 000-12 999 hab.	0	0	Índice de Seguridad Social	Mayo	Mayo
Pob. en localidades de 13 000-13 999 hab.	0	0	Índice de Seguridad Social	Mayo	Mayo
Pob. en localidades de 14 000-14 999 hab.	0	0	Índice de Seguridad Social	Mayo	Mayo
Pob. en localidades de 15 000-15 999 hab.	0	0	Índice de Seguridad Social	Mayo	Mayo
Pob. en localidades de 16 000-16 999 hab.	0	0	Índice de Seguridad Social	Mayo	Mayo
Pob. en localidades de 17 000-17 999 hab.	0	0	Índice de Seguridad Social	Mayo	Mayo
Pob. en localidades de 18 000-18 999 hab.	0	0	Índice de Seguridad Social	Mayo	Mayo
Pob. en localidades de 19 000-19 999 hab.	0	0	Índice de Seguridad Social	Mayo	Mayo
Pob. en localidades de 20 000-20 999 hab.	0	0	Índice de Seguridad Social	Mayo	Mayo
Pob. en localidades de 21 000-21 999 hab.	0	0	Índice de Seguridad Social	Mayo	Mayo
Pob. en localidades de 22 000-22 999 hab.	0	0	Índice de Seguridad Social	Mayo	Mayo
Pob. en localidades de 23 000-23 999 hab.	0	0	Índice de Seguridad Social	Mayo	Mayo
Pob. en localidades de 24 000-24 999 hab.	0	0	Índice de Seguridad Social	Mayo	Mayo
Pob. en localidades de 25 000-25 999 hab.	0	0	Índice de Seguridad Social	Mayo	Mayo
Pob. en localidades de 26 000-26 999 hab.	0	0	Índice de Seguridad Social	Mayo	Mayo
Pob. en localidades de 27 000-27 999 hab.	0	0	Índice de Seguridad Social	Mayo	Mayo
Pob. en localidades de 28 000-28 999 hab.	0	0	Índice de Seguridad Social	Mayo	Mayo
Pob. en localidades de 29 000-29 999 hab.	0	0	Índice de Seguridad Social	Mayo	Mayo
Pob. en localidades de 30 000-30 999 hab.	0	0	Índice de Seguridad Social	Mayo	Mayo
Pob. en localidades de 31 000-31 999 hab.	0	0	Índice de Seguridad Social	Mayo	Mayo
Pob. en localidades de 32 000-32 999 hab.	0	0	Índice de Seguridad Social	Mayo	Mayo
Pob. en localidades de 33 000-33 999 hab.	0	0	Índice de Seguridad Social	Mayo	Mayo
Pob. en localidades de 34 000-34 999 hab.	0	0	Índice de Seguridad Social	Mayo	Mayo
Pob. en localidades de 35 000-35 999 hab.	0	0	Índice de Seguridad Social	Mayo	Mayo
Pob. en localidades de 36 000-36 999 hab.	0	0	Índice de Seguridad Social	Mayo	Mayo
Pob. en localidades de 37 000-37 999 hab.	0	0	Índice de Seguridad Social	Mayo	Mayo
Pob. en localidades de 38 000-38 999 hab.	0	0	Índice de Seguridad Social	Mayo	Mayo
Pob. en localidades de 39 000-39 999 hab.	0	0	Índice de Seguridad Social	Mayo	Mayo
Pob. en localidades de 40 000-40 999 hab.	0	0	Índice de Seguridad Social	Mayo	Mayo
Pob. en localidades de 41 000-41 999 hab.	0	0	Índice de Seguridad Social	Mayo	Mayo
Pob. en localidades de 42 000-42 999 hab.	0	0	Índice de Seguridad Social	Mayo	Mayo
Pob. en localidades de 43 000-43 999 hab.	0	0	Índice de Seguridad Social	Mayo	Mayo
Pob. en localidades de 44 000-44 999 hab.	0	0	Índice de Seguridad Social	Mayo	Mayo
Pob. en localidades de 45 000-45 999 hab.	0	0	Índice de Seguridad Social	Mayo	Mayo
Pob. en localidades de 46 000-46 999 hab.	0	0	Índice de Seguridad Social	Mayo	Mayo
Pob. en localidades de 47 000-47 999 hab.	0	0	Índice de Seguridad Social	Mayo	Mayo
Pob. en localidades de 48 000-48 999 hab.	0	0	Índice de Seguridad Social	Mayo	Mayo
Pob. en localidades de 49 000-49 999 hab.	0	0	Índice de Seguridad Social	Mayo	Mayo
Pob. en localidades de 50 000-50 999 hab.	0	0	Índice de Seguridad Social	Mayo	Mayo
Pob. en localidades de 51 000-51 999 hab.	0	0	Índice de Seguridad Social	Mayo	Mayo
Pob. en localidades de 52 000-52 999 hab.	0	0	Índice de Seguridad Social	Mayo	Mayo
Pob. en localidades de 53 000-53 999 hab.	0	0	Índice de Seguridad Social	Mayo	Mayo
Pob. en localidades de 54 000-54 999 hab.	0	0	Índice de Seguridad Social	Mayo	Mayo
Pob. en localidades de 55 000-55 999 hab.	0	0	Índice de Seguridad Social	Mayo	Mayo
Pob. en localidades de 56 000-56 999 hab.	0	0	Índice de Seguridad Social	Mayo	Mayo
Pob. en localidades de 57 000-57 999 hab.	0	0	Índice de Seguridad Social	Mayo	Mayo
Pob. en localidades de 58 000-58 999 hab.	0	0	Índice de Seguridad Social	Mayo	Mayo
Pob. en localidades de 59 000-59 999 hab.	0	0	Índice de Seguridad Social	Mayo	Mayo
Pob. en localidades de 60 000-60 999 hab.	0	0	Índice de Seguridad Social	Mayo	Mayo
Pob. en localidades de 61 000-61 999 hab.	0	0	Índice de Seguridad Social	Mayo	Mayo
Pob. en localidades de 62 000-62 999 hab.	0	0	Índice de Seguridad Social	Mayo	Mayo
Pob. en localidades de 63 000-63 999 hab.	0	0	Índice de Seguridad Social	Mayo	Mayo
Pob. en localidades de 64 000-64 999 hab.	0	0	Índice de Seguridad Social	Mayo	Mayo
Pob. en localidades de 65 000-65 999 hab.	0	0	Índice de Seguridad Social	Mayo	Mayo
Pob. en localidades de 66 000-66 999 hab.	0	0	Índice de Seguridad Social	Mayo	Mayo
Pob. en localidades de 67 000-67 999 hab.	0	0	Índice de Seguridad Social	Mayo	Mayo
Pob. en localidades de 68 000-68 999 hab.	0	0	Índice de Seguridad Social	Mayo	Mayo
Pob. en localidades de 69 000-69 999 hab.	0	0	Índice de Seguridad Social	Mayo	Mayo
Pob. en localidades de 70 000-70 999 hab.	0	0	Índice de Seguridad Social	Mayo	Mayo
Pob. en localidades de 71 000-71 999 hab.	0	0	Índice de Seguridad Social	Mayo	Mayo
Pob. en localidades de 72 000-72 999 hab.	0	0	Índice de Seguridad Social	Mayo	Mayo
Pob. en localidades de 73 000-73 999 hab.	0	0	Índice de Seguridad Social	Mayo	Mayo
Pob. en localidades de 74 000-74 999 hab.	0	0	Índice de Seguridad Social	Mayo	Mayo
Pob. en localidades de 75 000-75 999 hab.	0	0	Índice de Seguridad Social	Mayo	Mayo
Pob. en localidades de 76 000-76 999 hab.	0	0	Índice de Seguridad Social	Mayo	Mayo
Pob. en localidades de 77 000-77 999 hab.	0	0	Índice de Seguridad Social	Mayo	Mayo
Pob. en localidades de 78 000-78 999 hab.	0	0	Índice de Seguridad Social	Mayo	Mayo
Pob. en localidades de 79 000-79 999 hab.	0	0	Índice de Seguridad Social	Mayo	Mayo
Pob. en localidades de 80 000-80 999 hab.	0	0	Índice de Seguridad Social	Mayo	Mayo
Pob. en localidades de 81 000-81 999 hab.	0	0	Índice de Seguridad Social	Mayo	Mayo
Pob. en localidades de 82 000-82 999 hab.	0	0	Índice de Seguridad Social	Mayo	Mayo
Pob. en localidades de 83 000-83 999 hab.	0	0	Índice de Seguridad Social	Mayo	Mayo
Pob. en localidades de 84 000-84 999 hab.	0	0	Índice de Seguridad Social	Mayo	Mayo
Pob. en localidades de 85 000-85 999 hab.	0	0	Índice de Seguridad Social	Mayo	Mayo
Pob. en localidades de 86 000-86 999 hab.	0	0	Índice de Seguridad Social	Mayo	Mayo
Pob. en localidades de 87 000-87 999 hab.	0	0	Índice de Seguridad Social	Mayo	Mayo
Pob. en localidades de 88 000-88 999 hab.	0	0	Índice de Seguridad Social	Mayo	Mayo
Pob. en localidades de 89 000-89 999 hab.	0	0	Índice de Seguridad Social	Mayo	Mayo
Pob. en localidades de 90 000-90 999 hab.	0	0	Índice de Seguridad Social	Mayo	Mayo
Pob. en localidades de 91 000-91 999 hab.	0	0	Índice de Seguridad Social	Mayo	Mayo
Pob. en localidades de 92 000-92 999 hab.	0	0	Índice de Seguridad Social	Mayo	Mayo
Pob. en localidades de 93 000-93 999 hab.	0	0	Índice de Seguridad Social	Mayo	Mayo
Pob. en localidades de 94 000-94 999 hab.	0	0	Índice de Seguridad Social	Mayo	Mayo
Pob. en localidades de 95 000-95 999 hab.	0	0	Índice de Seguridad Social	Mayo	Mayo
Pob. en localidades de 96 000-96 999 hab.	0	0	Índice de Seguridad Social	Mayo	Mayo
Pob. en localidades de 97 000-97 999 hab.	0	0	Índice de Seguridad Social	Mayo	Mayo
Pob. en localidades de 98 000-98 999 hab.	0	0	Índice de Seguridad Social	Mayo	Mayo
Pob. en localidades de 99 000-99 999 hab.	0	0	Índice de Seguridad Social	Mayo	Mayo
Pob. en localidades de 100 000 hab. y más	0	0	Índice de Seguridad Social	Mayo	Mayo
Salud			Índice de Seguridad Social	Mayo	Mayo
Personal médico de las Inst. Públicas	1 996	35	Índice de Seguridad Social	Mayo	Mayo
Personal médico de las Inst. Privadas	7 214	67	Índice de Seguridad Social	Mayo	Mayo
Personal médico de las Inst. Mixtas	2 720	30	Índice de Seguridad Social	Mayo	Mayo
Personal médico de las Inst. Comunitarias	1 305	46	Índice de Seguridad Social	Mayo	Mayo
VIVIENDAS (año 2018)			Índice de Seguridad Social	Mayo	Mayo
Viviendas Prefabricadas Habitables (VPH)	1 230 953	19 105	Índice de Seguridad Social	Mayo	Mayo
Procedimiento de construcción (PC)	1 629 183	24 249	Índice de Seguridad Social	Mayo	Mayo
Procedimiento de construcción en VPH	3 011	2 45	Índice de Seguridad Social	Mayo	Mayo
VPH que disponen de agua entubada	1 208 102	19 708	Índice de Seguridad Social	Mayo	Mayo
VPH que disponen de agua entubada y	1 006 768	17 609	Índice de Seguridad Social	Mayo	Mayo
VPH que disponen de agua entubada y	800 824	13 844	Índice de Seguridad Social	Mayo	Mayo
VPH que disponen de agua entubada y	1 110 269	14 414	Índice de Seguridad Social	Mayo	Mayo
EMPLEO (año 2018)			Índice de Seguridad Social	Mayo	Mayo
Población Económicamente Activa (PEA)	3 818 382	57 476	Índice de Seguridad Social	Mayo	Mayo
PEA Ocupada en el sector Privado	1 698 428	25 343	Índice de Seguridad Social	Mayo	Mayo
PEA Ocupada en el sector Público	1 629 183	24 249	Índice de Seguridad Social	Mayo	Mayo
PEA Ocupada en el sector Informal	590 768	10 033	Índice de Seguridad Social	Mayo	Mayo
PEA Ocupada en el sector Tercario	4 818	6 810	Índice de Seguridad Social	Mayo	Mayo
PEA Ocupada en el sector Secundario	777 672	4 367	Índice de Seguridad Social	Mayo	Mayo

SIMBOLOGÍA

RASGOS NATURALES	RASGOS CULTURALES
HIDROGRAFÍA	POBLACIONES
Cuerpos de agua	Mayores a 15000 habitantes
Ríos	De 2500 a 15000 habitantes
Perenne	De 500 a 2500 habitantes
Intermitente	Menores de 500 habitantes
Terrero sujeto a inundación	San Cristóbal de las Casas
ALTIMETRÍA	