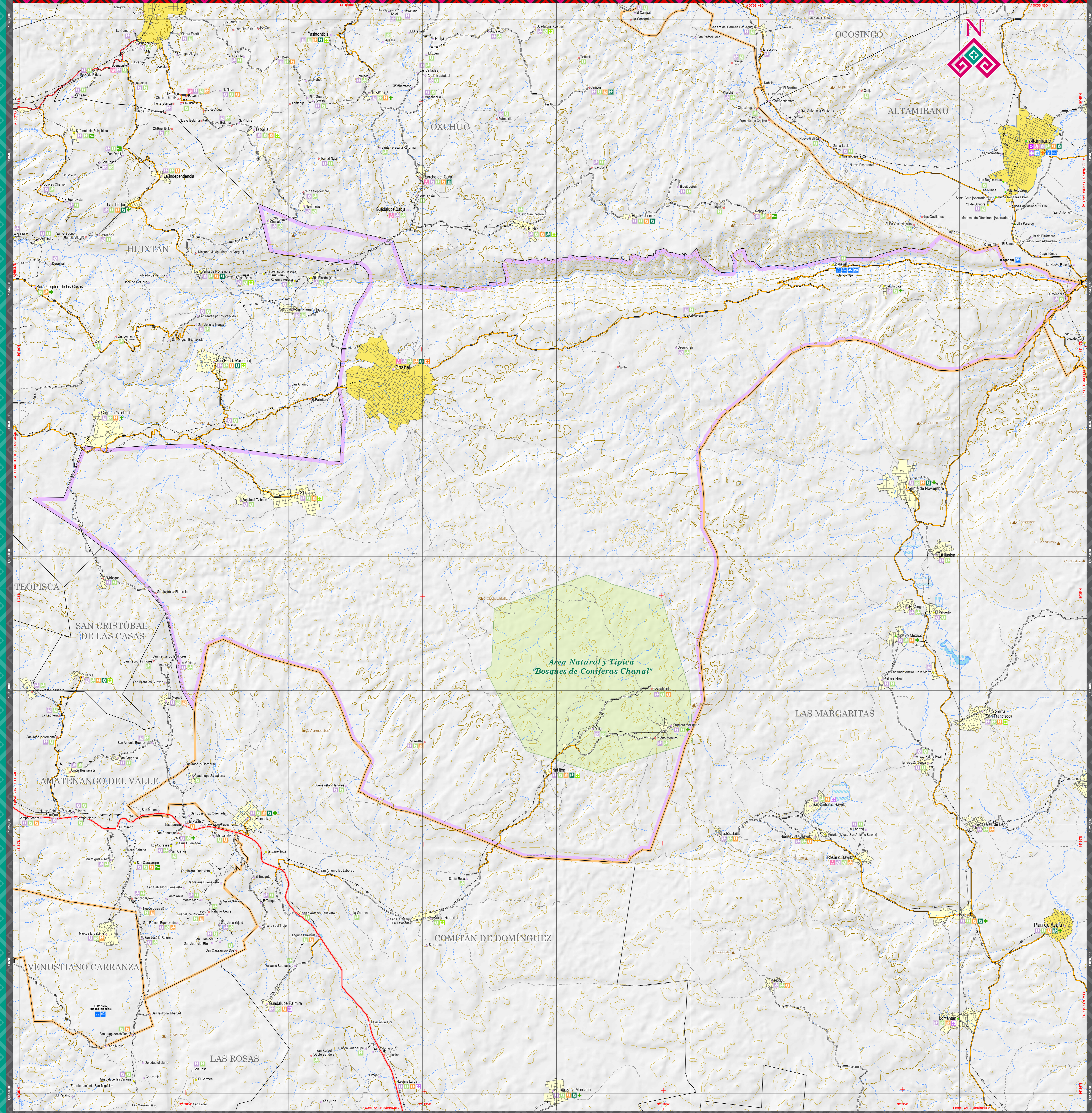
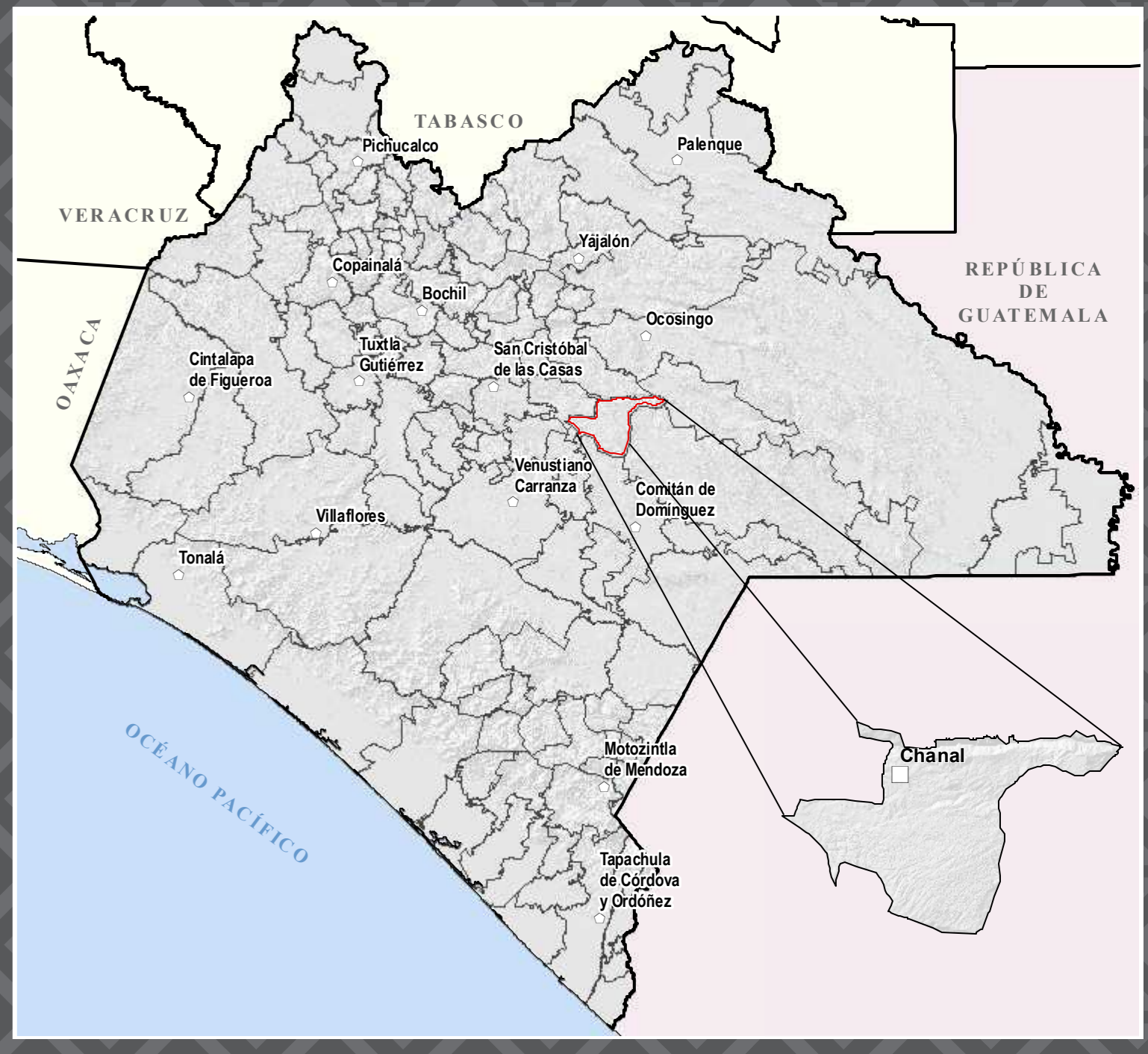


# CHANAL MAPA MUNICIPAL



## UBICACIÓN EN EL ESTADO



## INDICADORES ESTRATÉGICOS

INDICADOR	2010	2020	INDICADOR	2010	2020
<b>INTEGRACION TERRITORIAL</b>			Promedio de Hija a Hija nacida viva (%)	2.3	3.4
Extensión territorial (km²)	74 415	406.4	Grado de Planeación Social	Muy alto	Muy alto
Densidad de población (habitantes / km²)	74.4	33.7	Grado de Marginación	Muy alto	Muy alto
<b>EDUCACIÓN</b>					
Total de localidades	21 199	19	Población de 0 a 4 años	730 699	2 695
Localidades de 2 a 9 habitantes	20 990	18	Pop. de 0 a 4 años que asiste a la escuela	600 990	2 074
Loc. de 10 a 49 hab.	15 000	7	Población de 5 a 9 años	342 016	1 411
Loc. de 50 a 99 hab.	4 393	1	Pop. de 10 a 14 años que asiste a la escuela	278 318	823
Loc. de 100 a 499 hab.	1 048	1	Población de 15 a 17 años	320 500	977
Loc. de 500 a 999 hab.	345	1	Pop. de 18 a 24 años que asiste a la escuela	146 075	483
Localidades de 2 000 habitantes y más	206	1	Población de 25 a 29 años	467 750	1 181
Loc. de 2 000 a 4 999 hab.	111	0	Población de 30 a 34 años	830 275	2 039
Loc. de 5 000 a 9 999 hab.	14	0	Pop. de 35 a 39 años que sabe leer y escribir	748 460	2 469
Loc. de 10 000 a 14 999 hab.	14	0			
Loc. de 15 000 y más hab.	28	0	Población de 15 años y más	3 740 908	7 000
			Pop. de 15 años y más con primaria completa	2 721 000	4 009
<b>POBLACION</b>			Pop. de 15 años y más con secundaria completa	1 028 000	1 271
Población Total	5 543 028	13 878	Pop. de 15 años y más analfabeta	512 720	879
Población masculina	2 705 847	6 738			
Población femenina	2 837 181	6 944			
<b>Pub. en localidades de 1 a 499 habitantes</b>					
Pop. en loc. de 100 - 499 hab.	2 817 196	4 145	<b>SALUD</b>		
Pop. en loc. de 500 - 999 hab.	275 590	364	Población Derrotada (P)	3 898 683	11 779
Pop. en loc. de 1 000 - 2 499 hab.	1 002 251	1 871	Pop. Derrotada (D)	822 681	1 179
	758 132	708	Pop. Derrotada (D) - Bienes	159 403	462
	804 133	1 251	Pop. Derrotada (D) - Salud	212 000	36
<b>Pub. en localidades de 2 000 habitantes y más</b>			Pop. Derrotada (D) - Vivienda	45 962	7
Pop. en loc. de 2 000 a 4 999 hab.	278 026	3 033	Pop. Derrotada (D) - Educación	26 006	4
Pop. en loc. de 5 000 - 9 999 hab.	309 064	9 533	Pop. Derrotada (D) - Otros	2 538 415	11 115
Pop. en loc. de 10 000 a 14 999 hab.	160 120	1 020	Pop. Derrotada (D) - Vivienda	322 962	5
Pop. en loc. de 15 000 hab. y más	1 813 517	0	Pop. Derrotada (D) - Otros	31 976	20
<b>Población según grandes grupos de edad y sexo</b>			Personal médico de las inst. públicas	6 005	17
Pop. de 0 a 14 años femenina	860 783	3 289	Personal médico por médico	664.8	104.6
Pop. de 15 a 64 años femenina	877 283	3 328			
Pop. de 65 años y más femenina	1 620 760	3 125	<b>VIVIENDAS</b>		
Pop. de 0 a 14 años masculina	1 771 127	3 325	Viviendas Particulares Habitadas (VPH) en	1 348 105	2 189
Pop. de 15 a 64 años masculina	1 733 513	2 816	Promedio de cuartos en VPH	4.1	8.2
Pop. de 65 años y más masculina	1 751 518	290	Promedio de cuartos en VPH	3.5	3.2
<b>Población indígena</b>			VPH con acceso a agua entubada	1 319 473	2 118
Población indígena total	1 830 102	13 811	VPH con acceso a electricidad	1 207 020	1 427
Población de 0 años y más indígena	5 181 929	12 275	VPH con acceso a drenaje	1 797	2
Pop. de 0 a 4 años y más indígena	1 408 640	6 268	VPH con piso diferente de tierra	6 005	17
Pop. de 5 años y más indígena	1 038 395	7 245			
Pop. de 15 años y más indígena	387 178	4 287	<b>EMPLEO</b>		
			Población de 12 años y más	4 087 024	9 592
			Población Económicamente Activa (PEA)	2 351 341	3 156
			PEA Ocupada en el sector Primario (%)	2 446 295	3 116
			PEA Ocupada en el sector Secundario (%)	36	96.0
			PEA Ocupada en el sector Terciario (%)	64.6	82.2

## SIMBOLOGÍA

<b>RASGOS NATURALES</b> <b>HIROGRAFÍA</b> Cuerpos de agua Perenne Intermitente Intermittente Terreno sujeto a inundación <b>ALTIMETRÍA</b> Curvas de nivel Maestras Ordinarias Equidistancia entre curvas de nivel: 100 metros. El sombreado gris en la base del mapa simula el relieve del terreno, y fue generado a partir de un modelo digital de elevación con resolución de 1 segundo. <b>ÁREAS PROTEGIDAS</b> Área Natural Protegida Otras áreas bajo conservación	<b>RASGOS CULTURALES</b> <b>POBLACIONES</b> Mayores a 15000 habitantes De 2500 a 15000 habitantes De 500 a 2500 habitantes Menores de 500 habitantes Sin dato de población <b>LÍMITES</b> Internacional Estatal Regional Municipal Polígono municipal Verónica fronteriza Cruce fronterizo	<b>LOCALIDADES SEGUN REZAGO SOCIAL</b> Tuxtla Gutiérrez Pichucalco Tenjé Buzul de Ocampo San Andrés <b>CATEGORÍA POLÍTICA</b> Capital de Estado Cabecera Regional Cabecera Municipal Asentamiento urbano
<b>INFRAESTRUCTURA</b> <b>COMUNICACIONES</b> Carreteras Federales Cuota 2 carriles 4 carriles 2 carriles 2 carriles Carreteras Estatales 2 carriles 2 carriles 2 carriles Otros caminos Terracería Veredas Túnel	<b>AEROPUERTOS</b> Internacional Nacional Aeropista <b>FERROCARRIL</b> Vía férrea Estación Telecomunicaciones Microondas y TV	<b>HIDRÁULICA E HIDROELECTRICA</b> Pista hidroeléctrica Canal de riego <b>PROTECCION CIVIL</b> Centro Regional Centro Municipal Centro de riesgo
<b>TURISMO</b> Monumento Nacional Arqueología Artesanía Aventura Lago-Laguna Aguas Termales Belleza Nat. Abreque Camping Casaca Servicios Terminal de autobuses Terminal de cruceros Muelle Embarcadero	<b>SALUD</b> SSA Hospital General Hospital Integral Hosp. Especialidades Clínica de Espec. Centro de Salud Integral Hospital Rural Unidad Médica Familiar Unidad Médica Rural Centro de Salud Integral Brigadas de Salud Otras Instituciones Hospicio Consulta externa Unidad Móvil	<b>EDUCACIÓN</b> Especial Inicial Preescolar Primaria Secundaria Media superior Superior (universitaria) Formación para el trabajo Media superior (tecnológica)

## AUTORIDAD

**PARÁMETROS CARTOGRÁFICOS**

ESCALA 1:50 000

PROYECCIÓN: UNIVERSAL TRANSVERSA DE MERCATOR, ZONA 15N  
 DATUM: SISTEMA GEODÉSICO MUNDIAL 1984 (WGS84)  
 CUADRICULA: A CADA 3.000 METROS  
 GRADICULA: A CADA 5 MINUTOS

**FUENTES DE INFORMACIÓN**

CARTOGRAFÍA: INEGI, CONARTE DE DATOS VECTORIALES DE LA CARTA TOPOGRÁFICA  
 Y TOPOGRÁFICA: ESCALAS 1:50 000 Y 1:250 000.  
 LOCALIDADES: INEGI, CENSO DE POBLACIÓN Y VIVIENDA 2020  
 LÍMITES: INEGI, MARCO GEOESTADÍSTICO 2024.  
 MAPAS DE REG. RED NACIONAL DE CAMPOS 2024 ACTUALIZACIONES CON APOYO EN COMUNICACIÓN: IMAGENES DE SATELITE SPOT PROPORCIONADAS POR LA EMPRESA  
 INFRAESTRUCTURA: GOBIERNO DEL ESTADO, SECRETARÍA DE EDUCACIÓN, SUBSECRETARÍA DE EDUCATIVA, PLANEACIÓN EDUCATIVA, CATASTRO DE CENTROS DE TRABAJO, FEBRERO 2023  
 INFRAESTRUCTURA: SECRETARÍA DE SALUD, REPORTE DE CLAVES UNICAS DE ESTABLECIMIENTOS EN SALUD DE SALUD, ABRIL 2023.  
 TURISMO: GOBIERNO DEL ESTADO DE CHIAPAS, SECRETARÍA DE TURISMO.  
 PROTECCION CIVIL: GOBIERNO DEL ESTADO DE CHIAPAS, SECRETARÍA DE PROTECCION CIVIL.  
 ÁREAS PROTEGIDAS: GOBIERNO DEL ESTADO DE CHIAPAS, SECRETARÍA DE MEDIO AMBIENTE E HISTORICUNAL, COMISIÓN NACIONAL DE ÁREAS NATURALES PROTEGIDAS.  
 REZAGO SOCIAL: CONEVAL, INEGI Y GRUPO DE REZAGO SOCIAL 2020.

**HUMANISMO QUE TRANSFORMA**  
 GOBIERNO DE CHIAPAS  
 SECRETARÍA DE FINANZAS

Subsecretaría de Planeación  
 Dirección de Información Geográfica y Estadística  
 Departamento de Geografía

MAPAS MUNICIPALES DE CHIAPAS  
 ACTUALIZACIÓN 2025

**ceieg**  
 COMITÉ ESTATAL DE INFORMACIÓN ESTADÍSTICA Y GEOGRÁFICA

Agradecemos comunicar sus observaciones a:  
 Dirección de Información Geográfica y Estadística.  
 Blvd. Andrés Bello 1050, nivel 10.  
 Col. Paso Limón, Tuxtla Gutiérrez, Chiapas.  
 Tel. 961 69 14040, extensión 65582.  
 ceieg.chiapas@gmail.com