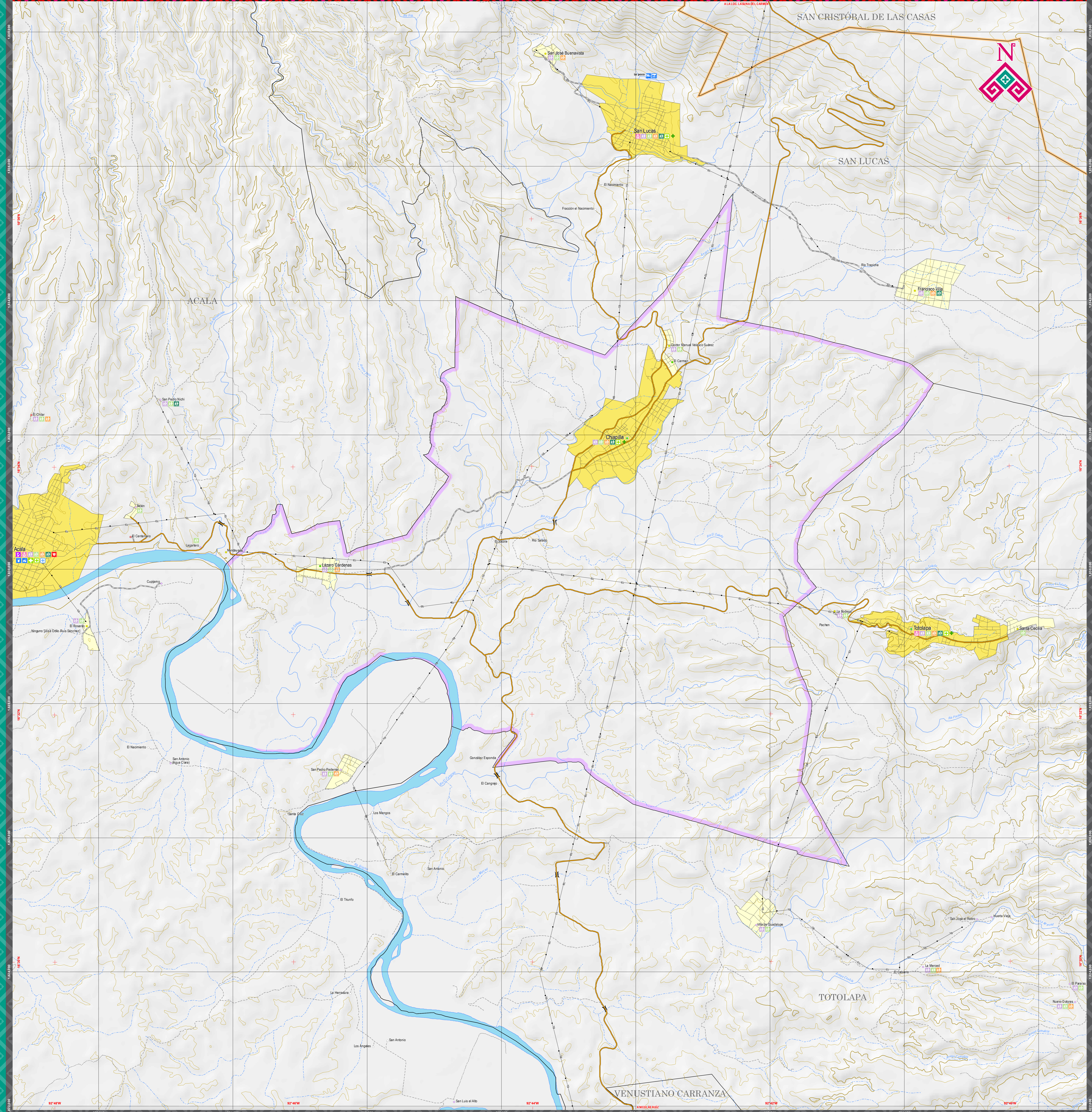


CHIAPILLA MAPA MUNICIPAL



INDICADORES ESTRATÉGICOS

INDICADOR	Estado	Chiapilla	INDICADOR	Estado	Chiapilla
INTEGRACIÓN TERRITORIAL			Promedio de hijos a niñas nacidos vivos (N)	2.3	2.4
Extensión territorial (km²)	74 415	51.4	Grado de Puntaje Social	Muy alto	Bajo
Densidad de población (habitantes / km²)	74.4	119.9	Grado de Marginación	Muy alto	Bajo
Tasa de Inocuidad			EDUCACIÓN		
Localidades de 1 a 249 habitantes	21 199	7	Población de 0 a 11 años	730 699	664
Loc. de 1 - 99 hab.	20 893	6	Pop. de 0 a 11 años que asiste a la escuela	600 855	609
Loc. de 100 - 499 hab.	15 000	3	Población de 12 a 14 años	342 016	302
Loc. de 500 - 999 hab.	4 300	2	Pop. de 12 a 14 años que asiste a la escuela	278 318	322
Loc. de 1 000 - 4 999 hab.	1 048	1	Población de 15 a 17 años	323 360	334
Localidades de 5 000 habitantes y más	945	1	Pop. de 15 a 17 años que asiste a la escuela	166 079	222
Localidades de 2 500 habitantes y más	206	1	Población de 18 a 24 años	467 750	720
Loc. de 2 500 - 4 999 hab.	111	1	Pop. de 18 a 24 años que asiste a la escuela	144 820	134
Loc. de 5 000 - 9 999 hab.	82	0	Población de 25 años y más	835 275	814
Loc. de 10 000 - 14 999 hab.	14	0	Pop. de 25 años y más que sabe leer y escribir	748 460	793
Loc. de 15 000 hab. y más	29	0	Población de 15 años y más	3 745 908	4 000
POBLACIÓN			Pop. de 15 años y más con primaria completa	2 721 500	2 742
Población Total	5 543 828	6 156	Pop. de 15 años y más con secundaria completa	1 528 638	1 802
Población masculina	2 929 847	3 106	Pop. de 15 años y más sin escolaridad	497 629	622
Población femenina	2 613 981	3 050	Pop. de 15 años y más analfabeta	512 720	664
Pop. en localidades de 1 a 249 habitantes			Pop. de 15 años y más que sabe leer y escribir	3 745 908	4 000
Pop. en loc. de 1 - 99 hab.	2 817 106	1 827	SALUD		
Pop. en loc. de 100 - 499 hab.	225 390	27	Población Desnutrida y	3 898 683	4 695
Pop. en loc. de 500 - 999 hab.	1 032 251	816	Pop. desnutrida de IMSS - Bienestar	159 403	25
Pop. en loc. de 1 000 - 2 499 hab.	728 132	364	Pop. desnutrida de IMSS - Bienestar	82 681	969
Pop. en loc. de 2 500 - 4 999 hab.	854 133	4	Pop. desnutrida de IMSS - Bienestar	159 403	25
Pop. en loc. de 5 000 - 9 999 hab.	278 282	4 229	Pop. desnutrida de IMSS - Bienestar	212 020	84
Pop. en loc. de 10 000 - 14 999 hab.	395 984	0	Pop. desnutrida de IMSS - Bienestar	46 562	17
Pop. en loc. de 15 000 hab. y más	165 132	0	Pop. desnutrida de IMSS - Bienestar	38 666	8
Pop. en loc. de 15 000 hab. y más	1 813 517	0	Pop. desnutrida de IMSS - Bienestar	2 528 415	6 028
Población según grandes grupos de edad y sexo			Pop. desnutrida de IMSS - Bienestar	32 865	72
Pop. de 0 a 14 años femenina	862 783	818	Pop. desnutrida de IMSS - Bienestar	31 976	359
Pop. de 15 a 64 años femenina	877 293	838	Pop. desnutrida de IMSS - Bienestar	1 787	2
Pop. de 65 años y más femenina	1 628 790	1 623	Pop. desnutrida de IMSS - Bienestar	6 605	9
Pop. de 0 a 14 años masculina	1 771 127	1 889	Pop. desnutrida de IMSS - Bienestar	6 605	9
Pop. de 15 a 64 años masculina	1 723 513	1 723	VIVIENDAS		
Pop. de 65 años y más masculina	1 715 518	223	Viviendas Particulares Habitadas (VPH) en	1 348 105	1 628
Población indígena			Promedio de ocupantes en VPH in	1 348 105	1 628
Población indígena total	1 838 102	307	Promedio de cuartos en VPH in	1 319 473	1 801
Pop. de 0 a 14 años indígena	5 181 929	5 851	VPH con drenaje de agua entubada o	1 207 620	6 231
Pop. de 15 a 64 años indígena	1 489 648	173	VPH con drenaje de agua entubada o	1 198 628	1 528
Pop. de 65 años y más indígena	1 038 395	173	VPH con piso diferente de tierra o	1 191 940	1 576
Pop. de 15 a 64 años indígenas	387 178	0	EMPLERO		
Edad medias			Población de 15 años y más	4 087 924	4 862
Mediana 2015 - 2020 (a)	24	28	Población Económicamente Activa (PEA)	2 351 341	2 457
Tasa de mortalidad general (2019)	1.04	1.04	PEA Ocupada en el sector Primario (%)	2 446 205	2 339
Defunciones infantiles (2019)	1.371	1	PEA Ocupada en el sector Secundario (%)	1 193 840	1 816
Defunciones infantiles (2019)	1.371	1	PEA Ocupada en el sector Terciario (%)	48 608	28.7

SIMBOLOGÍA

RASGOS NATURALES	RASGOS CULTURALES
HIDROGRAFÍA	POBLACIONES
Cuerpos de agua	Mayores a 15 000 habitantes
Ríos	De 2 500 a 15 000 habitantes
Perenne	De 500 a 2 500 habitantes
Intermitente	Menores de 500 habitantes
Terreno sujeto a inundación	Sin dato de población
ALTIMETRÍA	Las localidades que no se dispone de dato de número de habitantes corresponden a localidades de nuevo registro identificadas por el INEGI en los trabajos de planeación de la Encuesta Intercensal 2025, por lo que no se muestra su categoría de asentamiento.
Curvas de nivel	CATEGORÍA POLÍTICA
Maestras	Capital del Estado
Ordinarias	Cabeceza Regional
Equidistancia entre curvas de nivel: 100 metros.	Cabeceza Municipal
El contorno gris en la base del mapa simula el relieve del terreno, y fue generado a partir de un modelo digital de elevación con resolución de 1 segundo.	Asentamiento urbano
ÁREAS PROTEGIDAS	Asentamiento rural
Área Natural Protegida	Otras áreas bajo conservación
INFRAESTRUCTURA	PROTECCIÓN CIVIL
Carreteras Federales	Centro Regional de Protección Civil y Bomberos
Carreteras Estatales	SALUD
Otros caminos	SSA Hospital Central
COMUNICACIONES	SSA Hospital Integral
Aeropuertos	SSA Hospital Rural
Ferrocarril	SSA Clínica de Especialidades
TURISMO	SSA Centro de Salud con Hospitalización
Monumento Nacional	SSA Centro de Salud
Acueducto	SSA Casa de Salud
Artesanía	SSA Unidad Médica
Arqueología	SSA Unidad Médica Familiar
Artesanía	SSA Unidad Médica Rural
Arqueología	SSA Atención Rural
Artesanía	SSA Brigadas de Salud
Arqueología	SSA Otras Instituciones
Artesanía	SSA Hospitalización
Arqueología	SSA Consulta externa
Artesanía	EDUCACIÓN
Arqueología	Escolar
Artesanía	Primaria
Arqueología	Secundaria
Artesanía	Superior (universitaria)
Arqueología	Formación para el trabajo
Artesanía	Preescolar
Arqueología	Medio superior (bachillerato)

AUTORIDAD

PARÁMETROS CARTOGRÁFICOS

ESCALA 1:20 000

PROYECCIÓN: UNIVERSAL TRANSVERSA DE MERCATOR, ZONA 15N

DATUM: SISTEMA GEODESICO MUNICIPAL 1984 (WGS84)

CUADRICULA: A CADA 2 000 METROS

GRADICULA: A CADA 2 MINUTOS

FUENTES DE INFORMACIÓN

CARTOGRAFÍA: NEG. CONSULTA DE DATOS VECTORIALES DE LA CARTA TOPOGRÁFICA Y TOPOGRAFÍA: ESCALAS 1:50 000 Y 1:250 000.

LOCALIDADES: NEG. CENSO DE POBLACIÓN Y VIVIENDA 2020.

LIMITES: NEG. MARCO GEOESTADÍSTICO 2024.

MÁS DE REG. RED NACIONAL DE CAMINOS 2024. ACTUALIZACIONES CON APOYO EN COMUNICACIÓN: MAQUETAS DE SATÉLITE (SPOT) PROPORCIONADAS POR LA ENDA.

INFRAESTRUCTURA: GOBIERNO DEL ESTADO, SECRETARÍA DE EDUCACIÓN, SUBSECRETARÍA DE EDUCATIVA, PLANEACIÓN EDUCATIVA, CATALOGO DE CENTROS DE TRABAJO, FEBRERO 2023.

INFRAESTRUCTURA: SECRETARÍA DE SALUD, REPORTE DE CLAVES UNICAS DE ESTABLECIMIENTOS EN SALUD, 15 DE ABRIL DE 2023.

TURISMO: GOBIERNO DEL ESTADO DE CHIAPAS, SECRETARÍA DE TURISMO.

PROTECCIÓN CIVIL: GOBIERNO DEL ESTADO DE CHIAPAS, SECRETARÍA DE PROTECCIÓN CIVIL.

ÁREAS PROTEGIDAS: GOBIERNO DEL ESTADO DE CHIAPAS, SECRETARÍA DE MEDIO AMBIENTE E HISTORIO-NATURAL, COMISION NACIONAL DE ÁREAS NATURALES PROTEGIDAS.

REZAGO SOCIAL: CENEVAL, INDIC. Y GRADO DE REZAGO SOCIAL 2020.

SECRETARÍA DE FINANZAS

HUMANISMO QUE TRANSFORMA

GOBIERNO DE CHIAPAS

2016 - 2024

Subsecretaría de Planeación

Dirección de Información Geográfica y Estadística

Departamento de Geografía

MAPAS MUNICIPALES DE CHIAPAS

ACTUALIZACIÓN 2025

ceieg

COMITÉ ESTATAL DE INFORMACIÓN ESTADÍSTICA Y GEOGRÁFICA

Agradecemos comunicar sus observaciones a:

Dirección de Información Geográfica y Estadística

Bv. Andrés Bello Rojas 1000, nivel 10,

col. Paso Limón, Tuxtla Gutiérrez, Chiapas.

Tel. 961 69 14040, ext. 60582.

ceieg_chiapas@gmail.com