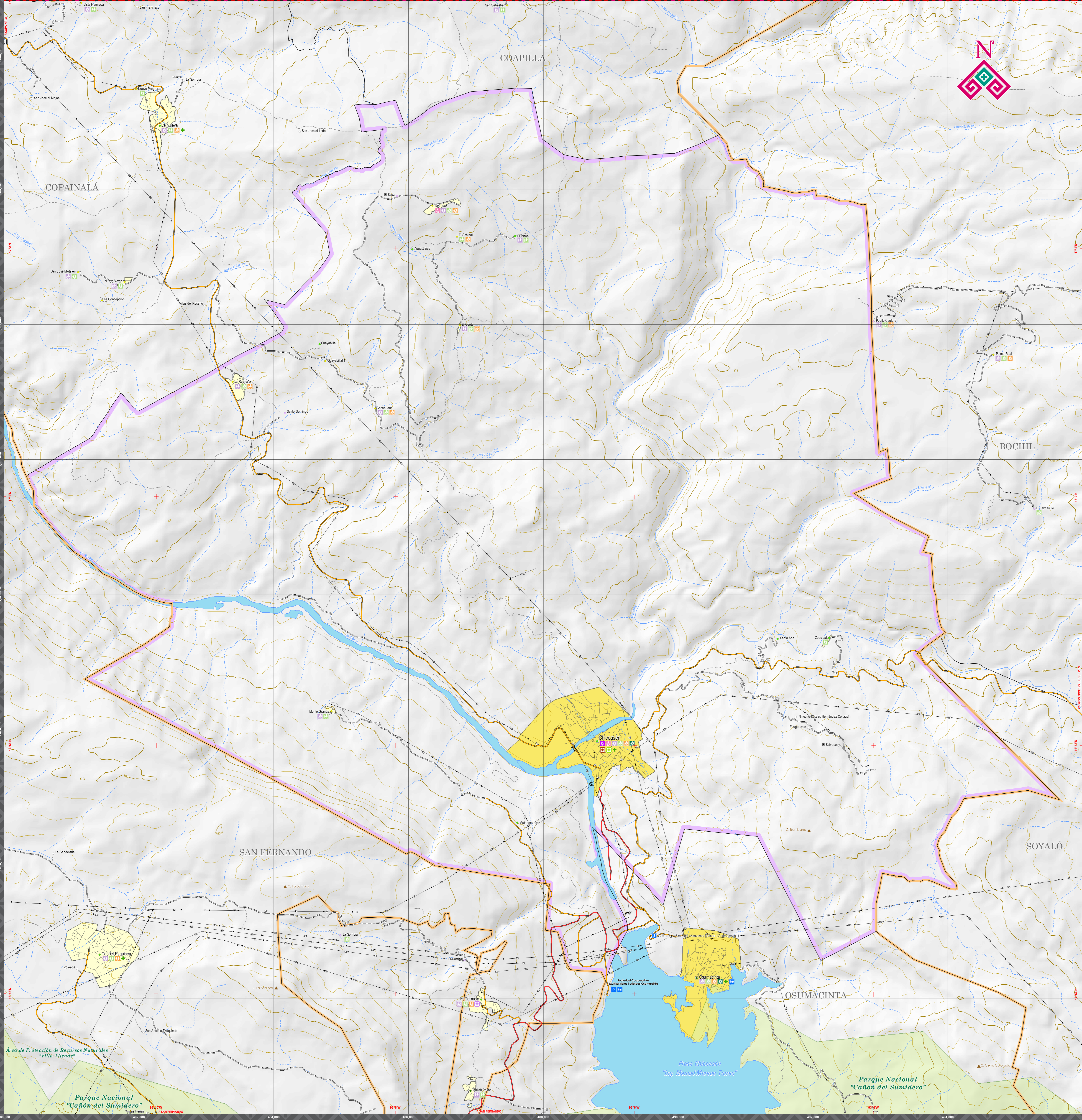


CHICOASÉN

MAPA MUNICIPAL



UBICACIÓN EN EL ESTADO



INDICADORES ESTRATÉGICOS

INDICADOR	Estado	Chiapas	INDICADOR	Estado	Chiapas
INTEGRACIÓN TERRITORIAL			Porcentaje de agua a tipo nacional, vicio % ¹	2.3	2.4
Extensión territorial (km ²)	74 415	115.2	Cobertura de Riego Social	May	abto
Densidad de población (habitantes / km ²)	74.4	46.9	Cobertura de Riego Social	May	abto
ESTADÍSTICAS					
Total de localidades	21 189	19	Población de 0 a 14 años	730 589	600
Localidades de 2 a 499 habitantes	20 965	145	Pob. de 0 a 14 años que asiste a la escuela	680 565	622
de 1 a 99 hab.	15 090	13	Población de 15 a 14 años	342 016	321
de 100 a 499 hab.	4 100	13	Pob. de 15 a 14 años que asiste a la escuela	278 159	309
de 500 a 999 hab.	1 048	0	Población de 15 a 17 años	325 350	324
de 1 000 a 4 999 hab.	1 465	0	Pob. de 15 a 17 años que asiste a la escuela	198 079	222
Localidades de 500 habitantes y más	206	1	Población de 18 a 24 años	487 750	509
de 2 500 a 4 999 hab.	111	1	Población de 18 a 24 años que asiste a la escuela	344 620	369
de 5 000 a 9 999 hab.	182	0	Población de 25 a 34 años	850 275	793
de 10 000 a 14 999 hab.	14	0	Pob. de 25 a 34 años que sabe leer y escribir	788 440	752
de 15 000 hab. y más	28	0	Población de 35 años y más	3 746 908	3 746
POBLACIÓN			Pob. de 35 años y más con primaria completa	2 721 500	2 774
Población Total	5 543 828	4 820	Pob. de 35 años y más con secundaria completa	1 828 420	2 019
Población femenina	2 702 847	2 271	Pob. de 15 años y más analfabeta	497 529	378
Población masculina	2 837 081	2 549	Pob. de 15 años y más analfabeta	512 720	430
Pub. en localidades de 1 a 499 habitantes	2 817 106	1 450	Habitantes de localidades	13.7	15.5
Pub. en loc. de 1 a 99 hab.	2 076 590	844	SALUD		
Pub. en loc. de 100 a 499 hab.	1 022 251	1 011	Población Desnutrida y	3 656 863	3 207
Pub. en loc. de 500 a 999 hab.	728 152	0	Pob. desnutrida de 0 a 14 años	572 981	567
Pub. en loc. de 1 000 a 2 499 hab.	804 133	0	Pob. desnutrida de 15 años y más	160 433	238
Pub. en localidades de 500 habitantes y más	2 726 722	3 947	Pob. desnutrida de 15 años y más	160 433	238
Pub. en loc. de 2 500 a 4 999 hab.	2 378 082	3 947	Pob. desnutrida de 15 años y más	160 433	238
Pub. en loc. de 5 000 a 9 999 hab.	309 084	0	Pob. desnutrida de 15 años y más	160 433	238
Pub. en loc. de 10 000 a 14 999 hab.	100 120	0	Pob. desnutrida de 15 años y más	160 433	238
Pub. en loc. de 15 000 hab. y más	1 813 517	0	Pob. desnutrida de 15 años y más	160 433	238
Población según grandes grupos de edad y sexo			Pob. desnutrida de 15 años y más	160 433	238
Pob. de 0 a 14 años femenina	882 783	866	Pob. desnutrida de 15 años y más	160 433	238
Pob. de 15 a 64 años femenina	877 253	789	Pob. desnutrida de 15 años y más	160 433	238
Pob. de 65 años y más femenina	6 520 780	1 844	Pob. desnutrida de 15 años y más	160 433	238
Pob. de 0 a 14 años masculina	1 771 127	1 725	Pob. desnutrida de 15 años y más	160 433	238
Pob. de 15 a 64 años masculina	1 723 633	2 018	Pob. desnutrida de 15 años y más	160 433	238
Pob. de 65 años y más masculina	1 751 518	187	Pob. desnutrida de 15 años y más	160 433	238
Población indígena			Pob. desnutrida de 15 años y más	160 433	238
Población indígena según sexo % ¹	1 836 102	686	Pob. desnutrida de 15 años y más	160 433	238
Población de 0 años y más	1 581 929	5 005	Pob. desnutrida de 15 años y más	160 433	238
Pob. de 0 a 14 años y más indígena según sexo % ¹	1 483 648	4 620	Pob. desnutrida de 15 años y más	160 433	238
Pob. de 0 a 14 años y más indígena % ¹	1 036 395	410	Pob. desnutrida de 15 años y más	160 433	238
Pob. de 15 años y más indígena % ¹	397 178	0	Pob. desnutrida de 15 años y más	160 433	238
Índice de desarrollo humano			Pob. desnutrida de 15 años y más	160 433	238
Índice de desarrollo humano	24	26	Pob. desnutrida de 15 años y más	160 433	238
Índice de desarrollo humano	1.04	1.33	Pob. desnutrida de 15 años y más	160 433	238
Índice de desarrollo humano	4.85	8.22	Pob. desnutrida de 15 años y más	160 433	238
Índice de desarrollo humano	1.31	2	Pob. desnutrida de 15 años y más	160 433	238

SIMBOLOGÍA

RASGOS NATURALES HIDROGRAFÍA Cuerpos de agua Perenne Intermiteinte Tercero sujeto a inundación ALTIMETRÍA Curvas de nivel Maestras Ordinarias Equidistancia entre curvas de nivel: 100 metros. El contorno gris en la base del mapa simula el relieve del terreno, y fue generado a partir de un modelo digital de elevación con resolución de 1 segundo. ÁREAS PROTEGIDAS Área Natural Protegida Otras áreas bajo conservación	RASGOS CULTURALES POBLACIONES Mayores a 15000 habitantes De 2500 a 15000 habitantes De 500 a 2500 habitantes Menores de 500 habitantes Sin dato de población... Las localidades que no disponen de dato de número de habitantes corresponden a las localidades de nuevo registro identificadas por el INEGI en los trabajos de planeación de la Encuesta Intercensal 2025, por lo que no tienen censalada su población. CATEGORÍA POLÍTICA Capital de Estado Cabecera Regional Cabecera Municipal Cabecera Comunal Asentamiento urbano Asentamiento rural LOCALIDADES SEGUN REZAGO SOCIAL Muy bajo Bajo Medio Alto Muy alto Sin clasificar
INFRAESTRUCTURA COMUNICACIONES Carreteras Federales Cuota 2 carriles 4 carriles 2 carriles 2 carriles Carreteras Estatales 2 carriles 2 carriles 2 carriles Otros caminos Terracería Veredas Túnel Aeropuertos Internacional Nacional Aeropista Ferrocarril Vía férrea Estación Telecomunicaciones Microondas y TV TURISMO Monumento Cultural Acueducto Artesanía Aventura Balneario Aguas Termales Belleza Nat. Abreque Camping Coracada Servicios Terminal de autobuses Terminal de cruceros Muelle Embarcador HIDRAULICA E HIDROELECTRICA Presa Planta hidroeléctrica Canal de riego PROTECCION CIVIL Centro Regional Presidencia Civil y Bomberos	PROTECCION CIVIL Centro Regional Presidencia Civil y Bomberos SALUD SSA Hospital General Hospital Integral Hosp. Especialidades Clínica de Especial. Centro de Salud con Hospitalización Centro de Salud Casa de Salud Unidad Médica EDUCACIÓN Especial Primaria Secundaria Preescolar Superior (universitario) Formación para el trabajo Media superior (bachillerato)

AUTORIDAD

PARÁMETROS CARTOGRAFICOS

ESCALA 1:20 000

PROYECCIÓN: UNIVERSAL TRANSVERSA DE MERCATOR, ZONA 15N
 DATUM: SISTEMA GEOCÉNTRICO MONDIAL 1984 (WGS84)
 CUADRÍCULA: ACADA 2 000 METROS
 GRADÍCULA: ACADA 2 MINUTOS

FUENTES DE INFORMACIÓN
 CARTOGRAFICA: INEGI, CONJUNTO DE DATOS VECTORIALES DE LA CARTA TOPOGRÁFICA Y TOPOGRAFICA, ESCALAS 1:50 000 Y 1:250 000.
 LOCALIDADES: INEGI, CENSO DE POBLACION Y VIVIENDA 2020.
 LÍMITES: INEGI, MARCO GEOESTADÍSTICO 2024.
 DATOS DE INEGI: RED NACIONAL DE CAMPOS DEBIDA, ACTUALIZACION COLOPORADO EN COMUNICACION, IMAGENES DE SATÉLITE SPOT PROYCCIONALES POLA E RES NCI.
 INFRAESTRUCTURA: GOBIERNO DEL ESTADO DE CHIAPAS, SECRETARÍA DE EDUCACION, SUBSECRETARÍA DE EDUCATIVA, PLANEACION EDUCATIVA, CATALOGO DE CENTROS DE TRABAJO, FEBRERO 2023.
 INFRAESTRUCTURA: GOBIERNO DEL ESTADO DE CHIAPAS, SECRETARÍA DE SALUD, SECRETARÍA DE PROTECCION CIVIL, HISTORIAL, COMISION NACIONAL DE ÁREAS NATURALES PROTEGIDAS EN SALUD, ABRIL 2023.
 TURISMO: GOBIERNO DEL ESTADO DE CHIAPAS, SECRETARÍA DE TURISMO.
 PROTECCION CIVIL: GOBIERNO DEL ESTADO DE CHIAPAS, SECRETARÍA DE PROTECCION CIVIL.
 ARÍAS PROTEGIDAS: GOBIERNO DEL ESTADO DE CHIAPAS, SECRETARÍA DE MEDIO AMBIENTE Y HISTORIAL, COMISION NACIONAL DE ÁREAS NATURALES PROTEGIDAS.
 REZAGO SOCIAL: CONEVAL, ÍNDICE Y GRADO DE REZAGO SOCIAL 2020.

SECRETARÍA DE FINANZAS
 HUMANISMO QUE TRANSFORMA
 GOBIERNO DE CHIAPAS
 2018 a 2024

Subsecretaría de Planeación
 Dirección de Información Geográfica y Estadística
 Departamento de Geografía

MAPAS MUNICIPALES DE CHIAPAS
 ACTUALIZACIÓN 2025

ceieg
 COMITÉ ESTATAL DE INFORMACION ESTADÍSTICA Y GEOGRÁFICA

Agradecemos comunicar sus observaciones a:
 Dirección de Información Geográfica y Estadística.
 Blvd. Andrés Bello 1000, nivel 10,
 col. Pío Limón, Tuxtla Gutiérrez, Chiapas,
 Tel. 961 89 1400, extensión 65582.
 ceieg-chiapas@gmail.com