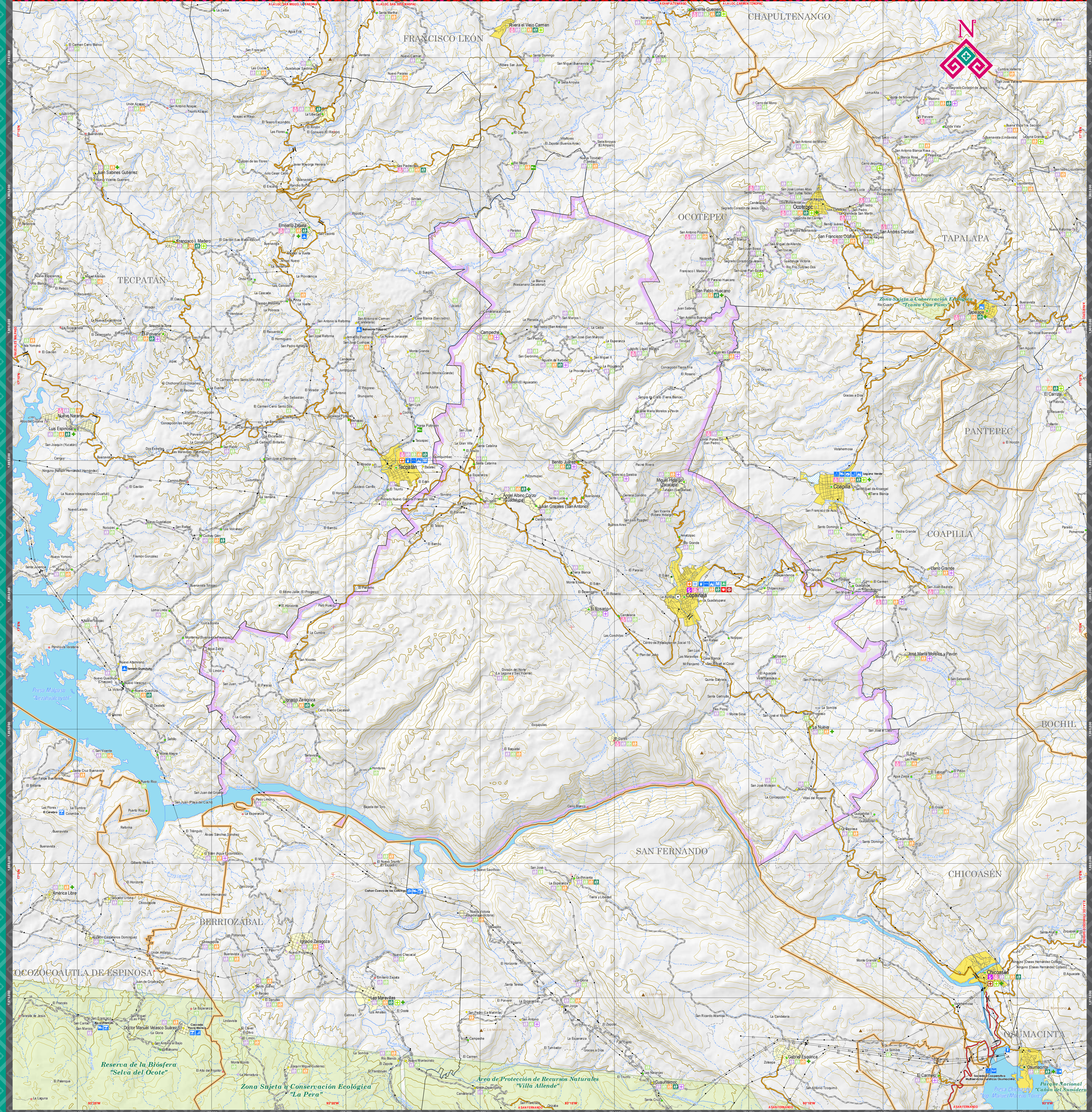


# COPAINALÁ MAPA MUNICIPAL



### INDICADORES ESTRATÉGICOS

INDICADOR	2010	2020	INDICADOR	2010	2020
<b>INTEGRACIÓN TERRITORIAL</b>					
Extensión territorial (km²)	74 415	346,1	Porcentaje de agua y tipo de riego, zona IV	2,3	2,1
Densidad de población (habitantes / km²)	74,4	64,1	Estado de Riego Social	May alto	Bajo
			Estado de Riego Social	May alto	Bajo
<b>ESTADÍSTICAS</b>					
Total de localidades	21 189	114	Población de 0 a 14 años	730 589	730 589
Localidades de 1 a 2 mil habitantes	20 963	103	Pop. de 0 a 14 años que vive en la zona rural	480 565	2 017
Localidades de 2 a 5 mil habitantes	15 000	77	Población de 15 a 24 años	342 016	3 171
Localidades de 5 mil a 10 mil habitantes	4 200	281	Pop. de 15 a 24 años que vive en la zona rural	278 189	1 900
Localidades de 10 mil a 25 mil habitantes	1 048	6	Población de 25 a 34 años	325 350	1 334
Localidades de 25 mil a 50 mil habitantes	545	1	Pop. de 25 a 34 años que vive en la zona rural	188 189	566
Localidades de 50 mil a 100 mil habitantes	206	1	Población de 35 a 44 años	467 750	2 441
Localidades de 100 mil a 250 mil habitantes	111	0	Población de 35 a 44 años que vive en la zona rural	144 620	812
Localidades de 250 mil a 500 mil habitantes	52	0	Pop. de 45 a 54 años que vive en la zona rural	850 275	3 138
Localidades de 500 mil a 1 millón de habitantes	14	0	Pop. de 45 a 54 años que vive en la zona rural	788 440	3 132
<b>Población</b>					
Población Total	5 543 828	22 100	Pop. de 15 años y más con primaria completa	3 745 908	15 516
Población femenina	2 702 847	11 346	Pop. de 15 años y más con secundaria completa	2 721 500	11 247
			Pop. de 15 años y más con secundaria incompleta	1 028 628	8 804
			Pop. de 15 años y más analfabeta	497 509	1 542
			Pop. de 15 años y más analfabeta	512 720	1 059
			Pop. de 15 años y más analfabeta	13,7	10,7
<b>Salud</b>					
Pop. en localidades de 1 a 499 habitantes	2 817 106	15 507	Población Desnutrida y	3 056 863	10 054
Pop. en loc. de 500 a 999 hab.	270 560	1 705	Pop. Desnutrida del IMSS	572 681	1 581
Pop. en loc. de 1 000 a 1 499 hab.	1 023 211	6 383	Pop. Desnutrida del IMSS - Desnutr.	165 403	49
Pop. en loc. de 1 500 a 2 499 hab.	728 132	4 623	Pop. Desnutrida del IMSS - Desnutr.	165 403	49
Pop. en loc. de 2 500 a 4 999 hab.	804 133	2 521	Pop. Desnutrida del IMSS - Desnutr.	165 403	49
Pop. en localidades de 5 000 habitantes y más	2 726 722	7 125	Pop. Desnutrida del IMSS - Desnutr.	165 403	49
Pop. en loc. de 100 a 499 hab.	270 560	1 705	Pop. Desnutrida del IMSS - Desnutr.	165 403	49
Pop. en loc. de 5 000 a 9 999 hab.	309 084	7 125	Pop. Desnutrida del IMSS - Desnutr.	165 403	49
Pop. en loc. de 10 000 a 14 999 hab.	105 130	0	Pop. Desnutrida del IMSS - Desnutr.	165 403	49
Pop. en loc. de 15 000 hab. y más	1 813 517	0	Pop. Desnutrida del IMSS - Desnutr.	165 403	49
<b>Población según grandes grupos de edad y sexo</b>					
Pop. de 0 a 14 años	882 783	3 425	Pop. de 15 años y más	4 663 045	15 091
Pop. de 15 a 24 años	877 233	3 224	Pop. de 25 a 34 años	1 344 105	6 065
Pop. de 25 a 34 años	1 028 763	5 365	Pop. de 35 a 44 años	1 028 628	5 640
Pop. de 35 a 44 años	1 771 127	1 707	Pop. de 45 a 54 años	1 344 105	6 065
Pop. de 45 a 54 años	1 771 127	1 707	Pop. de 55 años y más	1 344 105	6 065
Pop. de 55 años y más	1 771 127	1 707			
<b>Población indígena</b>					
Población indígena femenina IV	1 836 102	3 826			
Población de 3 años y más	1 581 829	2 829			
Pop. de 3 años y más indígena IV	1 481 648	1 876			
Pop. de 3 años y más indígena IV	1 036 305	1 605			
Pop. de 3 años y más indígena IV	307 178	1 605			
<b>Indicadores</b>					
IMR 2015 - 2020	24	27			
FEA Ocupada en el sector Primario (%)	1,04	5,30			
FEA Ocupada en el sector Secundario (%)	1,48	1,85			
FEA Ocupada en el sector Terciario (%)	1,31	7			

### SIMBOLOGÍA

RASGOS NATURALES	RASGOS CULTURALES
<b>HIDROGRAFÍA</b>	<b>POBLACIONES</b>
Cuerpos de agua	Mayores a 15000 habitantes
Ríos	De 2001 a 15000 habitantes
Perenne	De 500 a 2000 habitantes
Intermitente	Menores de 500 habitantes
Terrero sujeto a inundación	Sen deño de población
	Los localidades que no cuentan con el registro de habitantes corresponden a localidades de nuevo registro identificadas por el INEGI en los trabajos de planeación de la Encuesta Intercensal 2025, que aún no han concluido sus censos definitivos.
<b>ALTIMETRÍA</b>	<b>LÍMITES</b>
Curvas de nivel	Intemacional
Maestras	Estatal
Ordinarias	Regional
Equidistancia entre curvas de nivel: 100 metros.	Municipal
El contorno gris en la base del mapa simula el relieve del terreno, y fue generado a partir de un modelo digital de elevación con resolución de 1 segundo.	Polygono municipal
<b>ÁREAS PROTEGIDAS</b>	Vértice fronterizo
Área Natural Protegida	Cruce fronterizo
Otras áreas bajo conservación	
	<b>LOCALIDADES SEGUN REZAGO SOCIAL</b>
	Muy bajo
	Bajo
	Medio
	Alto
	Muy alto
	San clasificar

### AUTORIDAD

**PARÁMETROS CARTOGRAFICOS**

ESCALA 1:50 000

PROYECCIÓN: UNIVERSAL TRANSVERSA DE MERCATOR, ZONA 18N

DATUM: SISTEMA GEOCÉSICO NACIONAL 1984 (PROS84)

CUADRICULA: ACADA 5,000 METROS

GRADICULA: ACADA 5 MINUTOS

**FUENTES DE INFORMACIÓN**

CARTOGRAFIA DEL CONJUNTO DE DATOS VECTORIALES DE LA CARTA TOPOGRÁFICA

Y TOPOGRÁFICA. ESCALAS: 1:50 000 Y 1:250 000

LOCALIDADES: INEGI MARCO DE POBLACIÓN Y VIVIENDA 2020

LÍMITES: INEGI MARCO GEOESTADÍSTICO 2024

MAPAS MUNICIPALES DE CHIAPAS ACTUALIZACIÓN 2025

**CEIEG**

COMITÉ ESTATAL DE INFORMACIÓN ESTADÍSTICA Y GEOGRÁFICA

Agredécenos comunicar sus observaciones a:

Dirección de Información Geográfica y Estadística.  
 Blvd. Andrés Bello 1000, nivel 10,  
 col. Pío Limón, Tuxtla Gutiérrez, Chiapas.  
 Tel. 961 69 1400, extensión 65582.  
 ceieg.chiapas@gmail.com