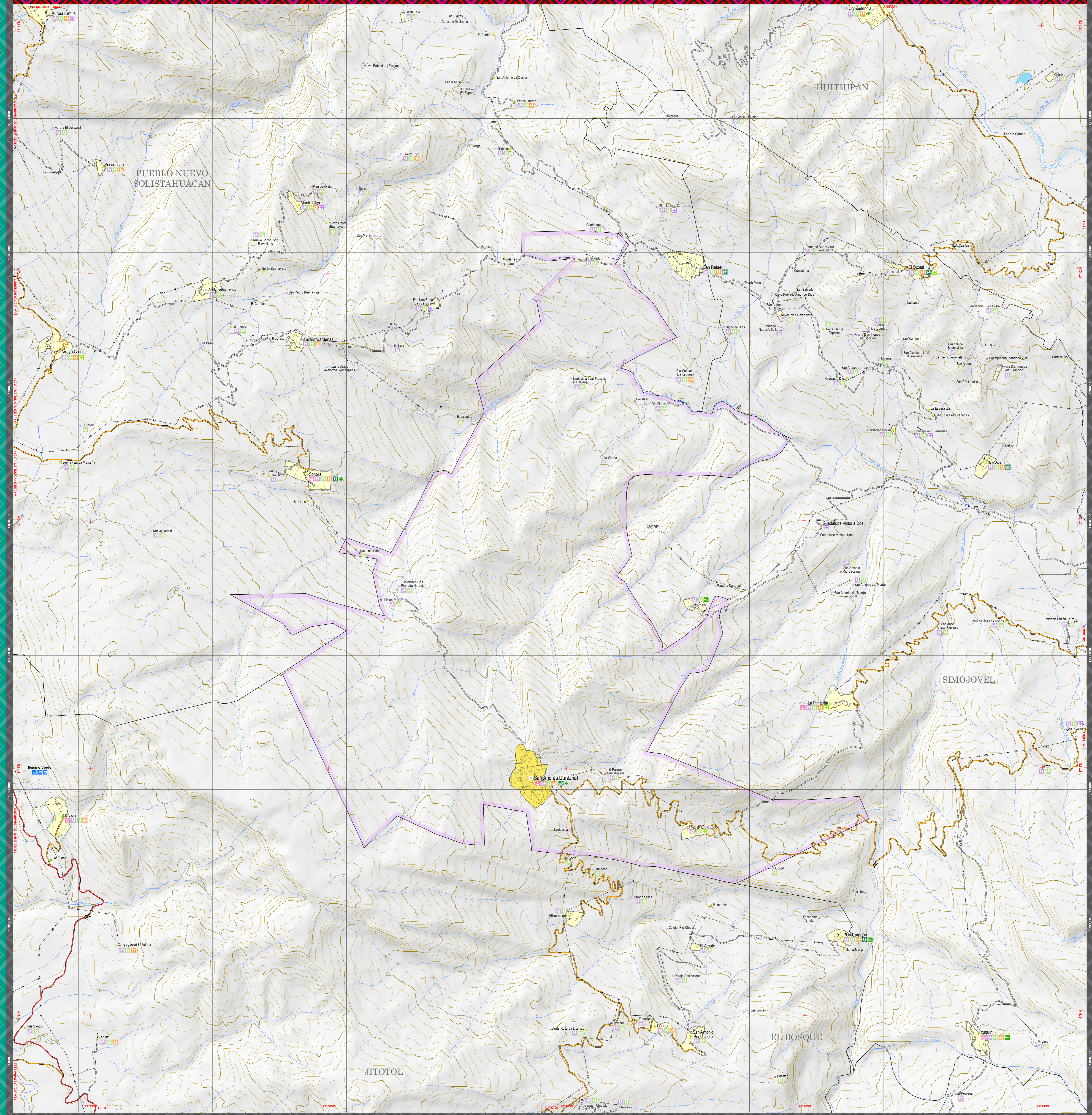


# SAN ANDRÉS DURAZNAL

## MAPA MUNICIPAL



### UBICACIÓN EN EL ESTADO



### INDICADORES ESTRATÉGICOS

INDICADOR	Unidad	San Andrés Duraznal	INDICADOR	Unidad	San Andrés Duraznal
<b>INTEGRACIÓN TERRITORIAL</b>					
Extensión territorial (km²)	km²	74.415	Porcentaje de agua y tipo de riego, vías y	%	2.3
Densidad de población (habitantes/km²)	hab/km²	38.3	Grado de Riego Social	Grado	2.5
			Grado de Mantenimiento	Grado	May. alto
<b>EDUCACIÓN</b>					
Total de localidades	Localidades	21 189	13	Plantación de 6 a 11 años	730 989
Localidades de 2 a 99 habitantes	Localidades	20 863	121	Plantación de 12 a 14 años	800 285
Localidades de 100 a 499 hab.	Localidades	15 090	6	Plantación de 15 a 17 años	342 016
Localidades de 500 a 999 hab.	Localidades	4 230	0	Plantación de 18 a 21 años que asiste a la escuela	278 245
Localidades de 1 000 a 4 999 hab.	Localidades	1 048	0	Plantación de 22 a 24 años que asiste a la escuela	323 300
Localidades de 5 000 a 9 999 hab.	Localidades	545	1	Plantación de 25 a 29 años que asiste a la escuela	199 076
Localidades de 10 000 a 14 999 hab.	Localidades	206	1	Plantación de 30 a 34 años que asiste a la escuela	667 750
Localidades de 15 000 hab. y más	Localidades	11	1	Plantación de 35 a 39 años que asiste a la escuela	1 168
				Plantación de 40 a 44 años que asiste a la escuela	1 649 026
				Plantación de 45 a 49 años que asiste a la escuela	830 275
				Plantación de 50 años y más que asiste a la escuela	788 865
				Plantación de 15 años y más	3 746 908
				Plantación de 15 años y más con primaria completa	2 721 500
				Plantación de 15 años y más con secundaria I	1 508 638
				Plantación de 15 años y más sin secundaria I	497 923
				Plantación de 15 años y más con secundaria II	2 828 927
				Plantación de 15 años y más con secundaria III	612 720
				Plantación de 15 años y más con secundaria IV	13 7
				Plantación de 15 años y más con secundaria V	284
<b>POBLACIÓN</b>					
Población Total	Habitantes	5 543 528	6 547		
Población masculina	Habitantes	2 705 547	5 809		
Población femenina	Habitantes	2 837 881	5 739		
<b>Pub. en localidades de 1 a 499 habitantes</b>	Habitantes	2 817 106	2 178		
Pub. en soc. de 100 - 499 hab.	Habitantes	270 560	1 371		
Pub. en soc. de 500 - 999 hab.	Habitantes	1 002 251	828		
Pub. en soc. de 1 000 - 2 499 hab.	Habitantes	728 152	18		
Pub. en soc. de 2 500 - 4 999 hab.	Habitantes	854 133	1 079		
<b>Pub. en localidades de 500 habitantes y más</b>	Habitantes	2 726 422	3 869		
Pub. en soc. de 5 000 - 9 999 hab.	Habitantes	329 002	3 869		
Pub. en soc. de 10 000 - 14 999 hab.	Habitantes	389 984	0		
Pub. en soc. de 15 000 - 14 999 hab.	Habitantes	505 120	0		
Pub. en soc. de 15 000 hab. y más	Habitantes	1 813 517	0		
<b>Población según grandes grupos de edad y sexo</b>	Habitantes				
Pub. de 0 a 14 años masculina	Habitantes	802 783	1 262		
Pub. de 15 a 64 años masculina	Habitantes	877 283	1 273		
Pub. de 65 años y más masculina	Habitantes	1 628 750	1 847		
Pub. de 0 a 14 años femenina	Habitantes	1 771 127	1 714		
Pub. de 15 a 64 años femenina	Habitantes	1 723 633	1 818		
Pub. de 65 años y más femenina	Habitantes	1 751 518	1 52		
<b>Población indígena</b>	Habitantes	1 838 102	5 848		
Población de 0 años y más	Habitantes	5 181 929	5 584		
Pub. de 0 a 14 años y más que habla lengua indígena	Habitantes	1 428 648	1 807		
Pub. de 15 años y más que habla lengua indígena	Habitantes	1 036 206	4 080		
Pub. de 65 años y más que habla lengua indígena	Habitantes	387 178	1 060		
<b>Estadísticas</b>					
FEA Ocupada en el sector Primario (%)	%	24	18		
FEA Ocupada en el sector Secundario (%)	%	1.04	2.73		
FEA Ocupada en el sector Terciario (%)	%	74.82	78.07		
FEA Ocupada en el sector Terciario (%)	%	1 371	ND		

### SIMBOLOGÍA

<b>RASGOS NATURALES</b> <b>HIROGRAFÍA</b> Cuerpos de agua Perenne Intermite Terreno sujeto a inundación <b>ALTIMETRÍA</b> Curvas de nivel Maestras Ordinarias Equidistancia entre curvas de nivel: 100 metros. El contorno gris en la base del mapa simula el relieve del terreno, y fue generado a partir de un modelo digital de elevación con resolución de 1 segundo. <b>ÁREAS PROTEGIDAS</b> Área Natural Protegida Otras áreas bajo conservación	<b>RASGOS CULTURALES</b> <b>POBLACIONES</b> Mayores a 15 000 habitantes De 2 500 a 15 000 habitantes De 500 a 2 500 habitantes Menores de 500 habitantes Sin dato de población <b>CATEGORÍA POLÍTICA</b> Límites Internacional Estatal Regional Municipal Polígono municipal Vértice fronterizo Cruce fronterizo <b>COMUNICACIONES</b> Carreteras Federales Cuota 2 carriles 4 carriles 2 carriles 2 carriles Carreteras Estatales 2 carriles 2 carriles 2 carriles Otros caminos Terracería Vereda Túnel <b>AEROPUERTOS</b> Internacional Nacional Aeropista <b>FERROCARRIL</b> Vía férrea Estación Telecomunicaciones Microrondas y TV <b>TURISMO</b> Monumento Nacional Arqueología Artesanía Aventura Museo Aguas Termales Belice Nat. Abreque Camping Cacaoda Servicios Terminal de autobuses Hotel Terminal de cruceros Muelle Embarcadero	<b>LOCALIDADES SEGUN REZAGO SOCIAL</b> Muy bajo Bajo Medio Alto Muy alto Sin clasificar <b>PROTECCION CIVIL</b> Centro Regional Centro Municipal Centro Civil y Bomberos <b>SALUD</b> SSA Hosp. General Hosp. Integral Hosp. Especialidades Clínica de Espec. Atención a la Salud Hospitalización Centros de Salud Casas de Salud Unidad Médica Hosp. de Zona Unidad Médica Familiar Hospital Rural Unidad Médica Rural Atención a la Salud Brigadas de Salud Otras Instalaciones Hospitales Consultorio externo <b>EDUCACIÓN</b> Especial Inicial Preescolar Primaria Secundaria Superior (secundaria) Formación para el trabajo Media superior Bachillerato (secundario)
--	--	--

### AUTORIDAD

**PARÁMETROS CARTOGRÁFICOS**

ESCALA 1:20 000

PROYECCIÓN: UNIVERSAL TRANSVERSA DE MERCATOR, ZONA 15N

DATUM: SISTEMA GEODÉSICO NACIONAL 1984 (PROS84)

CUADRÍCULA: ACADA 2,000 METROS

GRADÍCULA: ACADA 2 MINUTOS

**FUENTES DE INFORMACIÓN**

CARTOGRAFÍA: INEGI CONJUNTO DE DATOS VECTORIALES DE LA CARTA TOPOGRÁFICA Y TOPOGRÁFICA, ESCALAS 1:50 000 Y 1:250 000

LOCALIDADES: INEGI CENSO DE POBLACIÓN Y VIVIENDA 2020

LÍMITES: INEGI MARCO GEOESTADÍSTICO 2024

MAPAS DE INEGI: RED NACIONAL DE CAMINOS 2024, ACTUALIZACIONES COPIATIVO EN COMUNICACIÓN, IMÁGENES DE SATELITE SPOT PROYCCIONALES PARA FINANZAS

INFRAESTRUCTURA: GOBIERNO DEL ESTADO DE CHIAPAS, SECRETARÍA DE EDUCACIÓN, SUBSECRETARÍA DE EDUCATIVA, PLANEACIÓN EDUCATIVA, CATALOGO DE CENTROS DE TRABAJO, FEBRERO 2023

INFRAESTRUCTURA: SECRETARÍA DE SALUD, REPORTE DE CLAVES ÚNICAS DE ESTABLECIMIENTOS EN SALUD, DE SALUD, ABRIL 2023

TURISMO: GOBIERNO DEL ESTADO DE CHIAPAS, SECRETARÍA DE TURISMO

PROTECCION CIVIL: GOBIERNO DEL ESTADO DE CHIAPAS, SECRETARÍA DE PROTECCION CIVIL

ÁREAS PROTEGIDAS: GOBIERNO DEL ESTADO DE CHIAPAS, SECRETARÍA DE MEDIO AMBIENTE E HISTORIA NATURAL, COMISIÓN NACIONAL DE ÁREAS NATURALES PROTEGIDAS

REZAGO SOCIAL: CONEVAL, INEGI Y GRADO DE REZAGO SOCIAL 2020

**HUMANISMO QUE TRANSFORMA**  
 GOBIERNO DE CHIAPAS  
 SECRETARÍA DE FINANZAS

Subsecretaría de Planeación  
 Dirección de Información Geográfica y Estadística  
 Departamento de Geografía

MAPAS MUNICIPALES DE CHIAPAS  
 ACTUALIZACIÓN 2025

**ceieg**  
 COMITÉ ESTATAL DE INFORMACIÓN ESTADÍSTICA Y GEOGRÁFICA

Agredémosle comunicar sus observaciones a:  
 Dirección de Información Geográfica y Estadística.  
 Blvd. Andrés Bello Rojas 1000, nivel 10,  
 col. Paso Limón, Tuxtla Gutiérrez, Chiapas.  
 Tel. 961 69 14040, extensión 65582.  
 ceieg.chiapas@gmail.com