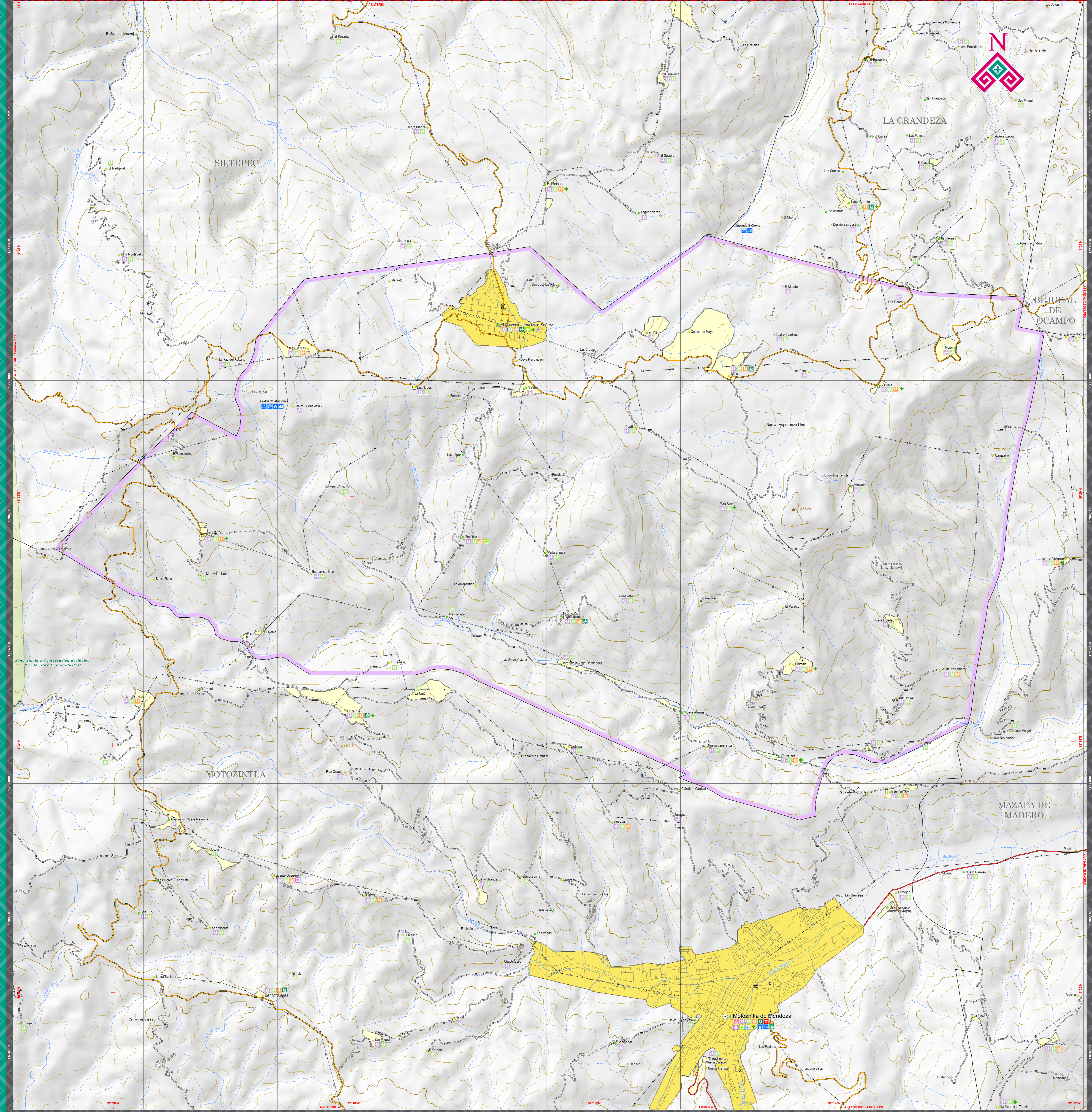


EL PORVENIR

MAPA MUNICIPAL



UBICACIÓN EN EL ESTADO



INDICADORES ESTRATÉGICOS

INDICADOR	Estado	El Porvenir	INDICADOR	Estado	El Porvenir
INTEGRACIÓN TERRITORIAL					
Extensión territorial (km²)	74 415	82.6	Promedio de Hija e Hijo nacidos vivos (N)	2.3	2.7
Densidad de población (habitantes/km²)	74.4	148.4	Grado de Fecundidad Social	May alto	Medio
			Índice de Mortalidad	May alto	Medio
EDUCACIÓN					
Total de localidades	21 199	56	Población de 0 a 11 años	730 590	1 830
Localidades de 0 a 49 habitantes	28 893	963	Pop. de 0 a 11 años que asiste a la escuela	880 995	1 830
Local. de 1 - 99 hab.	19 000	19	Población de 12 a 14 años	342 016	961
Local. de 100 - 499 hab.	4 100	363	Pop. de 12 a 14 años que asiste a la escuela	279 198	822
Local. de 500 - 999 hab.	1 048	1	Población de 15 a 17 años	323 300	857
Local. de 1 000 - 4 999 hab.	140	0	Pop. de 15 a 17 años que asiste a la escuela	144 070	395
Localidades de 500 habitantes y más	206	0	Población de 18 a 24 años	667 730	1 377
Local. de 2 000 - 4 999 hab.	111	0	Población de 18 a 24 años que asiste a la escuela	144 620	1 191
Local. de 5 000 - 9 999 hab.	50	0	Pop. de 18 a 24 años que sabe leer y escribir	830 275	2 190
Local. de 10 000 - 14 999 hab.	14	0	Pop. de 18 a 24 años que sabe leer y escribir	788 440	2 107
Local. de 15 000 hab. y más	28	0			
POBLACION					
Población Total	5 543 828	12 263	Pop. de 15 años y más con primaria completa	2 721 500	6 156
Población masculina	2 708 847	6 264	Pop. de 15 años y más sin escolaridad	1 838 428	4 235
Población femenina	2 835 081	6 159	Pop. de 15 años y más analfabeta	512 720	691
Pub. en localidades de 0 a 499 habitantes					
Total	2 817 106	12 263			
Pop. de 0 a 14 años	270 990	995			
Pop. en loc. de 100 - 499 hab.	1 032 251	9 996	Población Desembarazada (P)	3 898 883	11 678
Pop. de 500 - 999 hab.	728 152	363	Pop. desahucada del IMSS	872 881	344
Pop. en loc. de 1 000 - 2 499 hab.	854 133	1 175	Pop. desahucada del IMSS - Bieneses	169 403	159
			Pop. desahucada del IMSS - Oportunidad	212 690	85
Pub. en localidades de 2 500 habitantes y más					
Total	2 726 722	0	Pop. desahucada del IMSS - Oportunidad	40 362	0
Pop. de 0 a 14 años	328 002	0	Pop. desahucada del IMSS - Oportunidad	28 006	0
Pop. en loc. de 5 000 - 9 999 hab.	369 984	0	Pop. desahucada del IMSS - Oportunidad	2 538 415	11 240
Pop. de 10 000 - 14 999 hab.	169 129	0	Pop. desahucada del IMSS - Oportunidad	22 965	0
Pop. en loc. de 15 000 hab. y más	1 813 517	0	Pop. desahucada de otras instituciones	31 978	0
			Pop. desahucada de otras instituciones	1 707	0
Población según grandes grupos de edad y sexo					
Pop. de 0 a 14 años	862 783	2 226	Personal médico de las inst. públicas	8 605	17
Pop. de 15 a 64 años	877 283	2 178	Personal médico por especialidad	646.3	224.4
Pop. de 65 años y más	8 022 750	2 421			
Pop. de 0 a 14 años femenina	1 771 127	5 302	VIVIENDAS		
Pop. de 15 a 64 años femenina	1 725 033	4 641	Viviendas Particulares Habitadas (VPH) en	1 348 105	2 401
Pop. de 65 años y más femenina	175 518	457	Promedio de cuartos en VPH	6.1	6.1
Población indígena			Promedio de cuartos en VPH II	3.6	3.6
Población indígena registrada en el padrón	5 830 302	816	VPH que disponen de agua entubada o	1 307 826	2 378
Población de 0 años y más	1 581 929	289	VPH que disponen de electricidad	1 332 000	2 018
Pop. de 15 años y más que habla lengua indígena	1 483 648	289	VPH con piso diferente de tierra o	1 191 940	2 157
Pop. de 3 años y más que sabe leer y escribir	1 030 306	289			
Pop. de 15 años y más que sabe leer y escribir	397 178	0	EMPLEO		
			Población de 15 años y más	4 087 924	8 775
			Población Económicamente Activa (PEA)	2 951 341	4 915
			PEA Ocupada en el sector Primario (%)	2 494 226	4 864
			PEA Ocupada en el sector Secundario (%)	16.3	8.1
			PEA Ocupada en el sector Terciario (%)	46.6	23.2

SIMBOLOGÍA

RASGOS NATURALES HIDROGRAFÍA Cuerpos de agua Perenne Intermitente Tarnero sujeto a inundación ALTIMETRÍA Curvas de nivel Maestras Ordinarias Equipidencia entre curvas de nivel: 100 metros. El sombreado gris en la base del mapa simula el relieve del terreno, y fue generado a partir de un modelo digital de elevación con resolución de 1 segundo. ÁREAS PROTEGIDAS Área Natural Protegida Otras áreas bajo conservación	RASGOS CULTURALES POBLACIONES Mayores a 15000 habitantes De 250 a 15000 habitantes De 500 a 2500 habitantes Menores de 500 habitantes Sin dato de población Las localidades que no disponen de dato de número de habitantes corresponden a las localidades de nuevo registro identificadas por el INEGI en los trabajos de planeación de la Encuesta Intercensal 2015, por lo que no tienen categoría de localidad. LÍMITES Internacional Estatal Regional Municipal Polígono municipal Vértice fronterizo Asentamiento rural Cruce fronterizo	LOCALIDADES SEGUN REZAGO SOCIAL Muy bajo Bajo Medio Alto Muy alto Sin clasificar
COMUNICACIONES Carreteras Federales Cuota 2 carriles 4 carriles 2 carriles 2 carriles Carreteras Estatales 2 carriles 2 carriles 2 carriles ampliada Otros caminos Terracería Veredas Túnel	INFRAESTRUCTURA Aeropuertos Internacional Nacional Aeropuerto Ferrocarril Via férrea Estación Telecomunicaciones Microrondas y TV	HIDRAULICA E HIDROELECTRICA Presa Presa hidroeléctrica Canal de riego PROTECCION CIVIL Centro Regional de Protección Civil y Bomberos Centro de riesgo
TURISMO Monumento Nacional Arqueología Artesanía Aventura Alojamiento Aguas Termales Belleza Nat. Atarjeo Camping Cascadas Puntos Miradores Servicios Terminal de autobuses Hotel Terminal de cruceros Muelle Embarcadero	SALUD SSA Hospital General Hospital Integral Unidad Médica Familiar Hospital Rural Clínica de Especialidad Atención Rural Comunitaria Hospitalización Centro de Salud Casas de Salud Hospitalización Consulta externa	EDUCACIÓN Especial Primaria Superior (Bachillerato) Formación para el trabajo Inicial Secundaria Media superior (Bachillerato)

AUTORIDAD

PARÁMETROS CARTOGRÁFICOS

ESCALA 1:20 000

PROYECCIÓN: UNIVERSAL TRANSVERSA DE MERCATOR, ZONA 15N
 DATUM: SISTEMA GEODÉSICO MUNDIAL 1984 (WGS84)
 CUADRICULAR: A CADA 2 000 METROS
 GRADICULAR: A CADA 2 MINUTOS

FUENTES DE INFORMACIÓN

CARTOGRAFÍA: INEGI, CONJUNTO DE DATOS VECTORIALES DE LA CARTA TOPOGRÁFICA Y TOPOGRÁFICA, ESCALAS 1:50 000 Y 1:250 000.
 LOCALIDADES: INEGI, MARCO GEOESTADÍSTICO 2024.
 LÍMITES: INEGI, MARCO GEOESTADÍSTICO 2024.
 MAZ DE INEGI, RED NACIONAL DE CAMBIOS DE ACTUALIZACIONES CON APOYO EN COMUNICACIÓN, IMÁGENES DE SATELITE OPTIC PROYCCIONALES PLSA EMBLINDO.
 INFRAESTRUCTURA: GOBIERNO DEL ESTADO, SECRETARÍA DE EDUCACIÓN, SUBSECRETARÍA DE EDUCATIVA, PLANEACIÓN EDUCATIVA, CATALOGO DE CENTROS DE TRABAJO, FEBRERO 2023.
 INFRAESTRUCTURA: SECRETARÍA DE SALUD, REPORTE DE CLAVES UNICAS DE ESTABLECIMIENTOS EN SALUD, DE SALUD, ABRIL 2023.
 TURISMO: GOBIERNO DEL ESTADO DE CHIAPAS, SECRETARÍA DE TURISMO.
 PROTECCION CIVIL: GOBIERNO DEL ESTADO DE CHIAPAS, SECRETARÍA DE PROTECCION CIVIL.
 ÁREAS PROTEGIDAS: GOBIERNO DEL ESTADO DE CHIAPAS, SECRETARÍA DE MEDIO AMBIENTE E HISTORIAL NATURAL, COMISION NACIONAL DE ÁREAS NATURALES PROTEGIDAS.
 REZAGO SOCIAL: CONEVA, ÍNDICE Y GRADO DE REZAGO SOCIAL 2020.

HUMANISMO QUE TRANSFORMA
 GOBIERNO DE CHIAPAS
 SECRETARÍA DE FINANZAS

Subsecretaría de Planeación
 Dirección de Información Geográfica y Estadística
 Departamento de Geografía

MAPAS MUNICIPALES DE CHIAPAS
 ACTUALIZACIÓN 2025

ceieg
 COMITÉ ESTATAL DE FORMACION ESTADÍSTICA Y GEOGRÁFICA

Agradecemos comunicar sus observaciones a:
 Dirección de Información Geográfica y Estadística.
 Blvd. Andrés Bello 1000, Nivel 10,
 col. Paso Lirón, Tuxtla Gutiérrez, Chiapas.
 Tel. 961 69 14040, extensión 65582.
 ceieg.chiapas@gmail.com