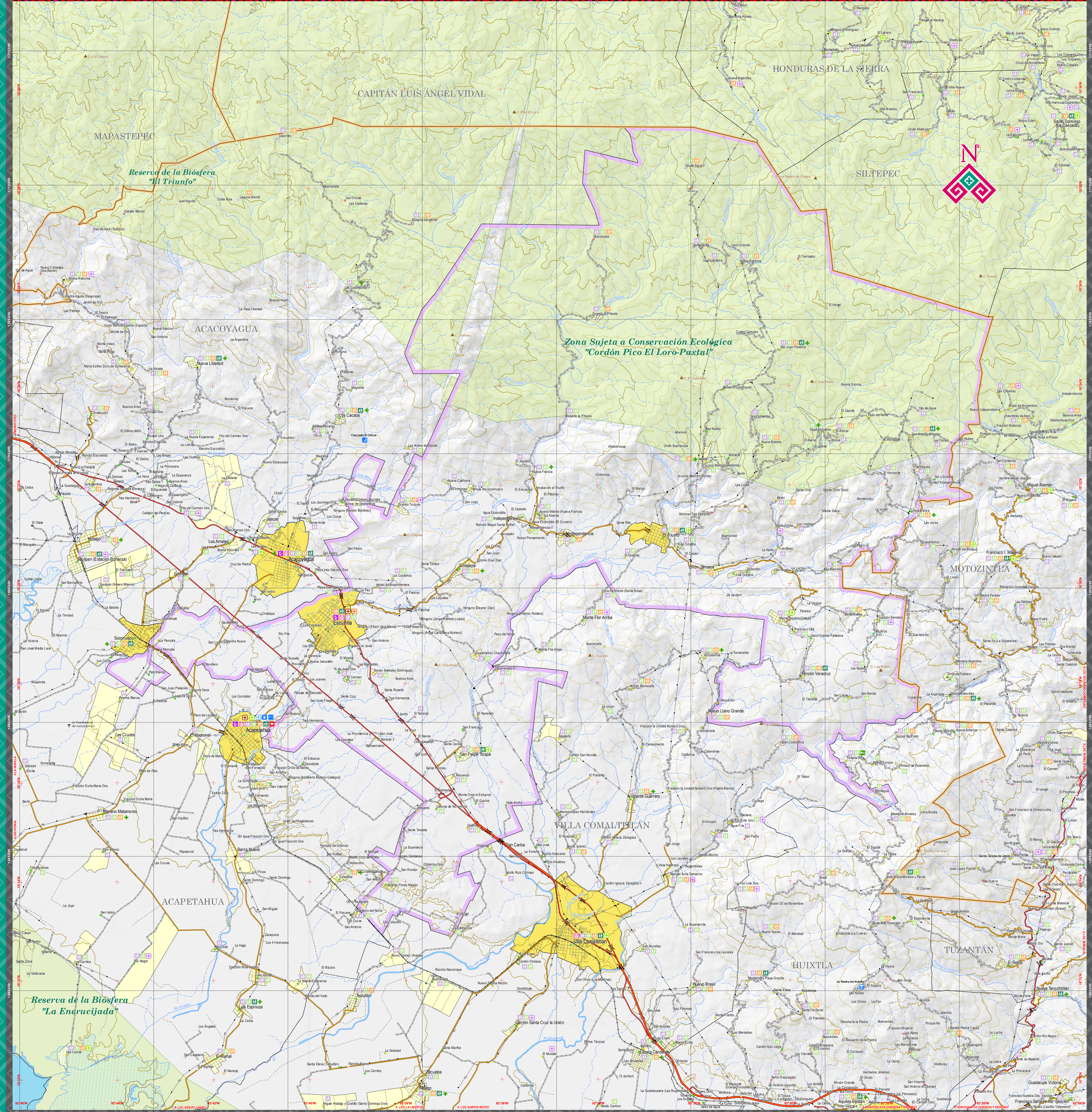


# ESCUINTLA

## MAPA MUNICIPAL



### INDICADORES ESTRATÉGICOS

INDICADOR	Estado	Escuintla	INDICADOR	Estado	Escuintla
<b>INTEGRACIÓN TERRITORIAL</b> Cobertura del Suelo Social (Escala territorial km²)	74.415	416.6	<b>PROMEDIO DE TIEMPO DE VIAJE</b> Cobertura del Suelo Social (Escala territorial km²)	3.3	2.7
Densidad de población (habitantes / km²)	74.4	74.2	<b>ERUCACIÓN</b> Población de 0 a 4 años	736 000	3 807
<b>TIPO DE LOCALIDADES</b> Total de localidades de 1 a 2 499 habitantes	20 965	195	Pub. de 0 a 4 años	680 085	3 747
Loc. de 1 a 100 hab.	15 000	142	Pub. de 5 a 14 años	252 019	1 611
Loc. de 101 - 499 hab.	3 100	142	Pub. de 15 a 24 años	274 518	1 911
Loc. de 500 - 999 hab.	1 048	5	Pub. de 25 a 34 años	323 200	1 841
Loc. de 1 000 - 2 499 hab.	245	3	Pub. de 35 a 44 años	188 020	1 243
<b>LOCALIDADES DE 2 500 HABITANTES Y MÁS</b>	206	1	Pub. de 45 a 54 años	607 750	3 340
Loc. de 2 000 - 4 999 hab.	111	0	Pub. de 55 a 64 años	144 000	1 440
Loc. de 5 000 - 9 999 hab.	14	1	Pub. de 65 a 74 años	830 275	4 440
Loc. de 10 000 - 14 999 hab.	1	1	Pub. de 75 a 84 años	798 965	2 910
Loc. de 15 000 hab. y más	1	1	<b>DESEMPEÑO</b> Población de 15 años y más	3 746 908	21 000
<b>POBLACIÓN</b>			Pub. de 15 años y más con primaria completa	2 721 500	14 800
Población Total	5 543 528	30 885	Pub. de 15 años y más con secundaria completa	497 529	1 200
Población masculina	2 922 047	15 214	Pub. de 15 años y más analfabeta	512 720	2 910
Población femenina	2 621 481	15 672	<b>SALUD</b> Población Desnutrida y Severa	9 899 693	21 031
Pub. en localidades de 1 a 2 499 habitantes	2 817 106	20 272	Pub. desnutrida por BMS	822 981	2 434
Pub. en no. de 100 - 499 hab.	225 590	9 802	Pub. desnutrida por BMS - Bienes	199 403	1 400
Pub. en no. de 500 - 999 hab.	1 002 251	9 767	Pub. desnutrida por BMS - Alimentos	212 500	1 643
Pub. en no. de 1 000 - 2 499 hab.	804 133	4 751	Pub. desnutrida por BMS - Alimentos y Bienes	199 403	1 400
<b>Pub. en localidades de 2 500 habitantes y más</b>	2 726 722	10 624	Pub. desnutrida por BMS - Alimentos y Bienes	40 562	250
Pub. en no. de 2 000 - 4 999 hab.	328 562	309 064	Pub. desnutrida por BMS - Alimentos y Bienes	2 038 415	14 000
Pub. en no. de 5 000 - 9 999 hab.	305 064	30 064	Pub. desnutrida por BMS - Alimentos y Bienes	2 038 415	14 000
Pub. en no. de 10 000 - 14 999 hab.	102 120	10 024	Pub. desnutrida por BMS - Alimentos y Bienes	31 976	150
Pub. en no. de 15 000 hab. y más	1 813 517	0	Pub. desnutrida por BMS - Alimentos y Bienes	31 976	150
<b>Población según grandes grupos de edad y sexo</b>			Pub. desnutrida por BMS - Alimentos y Bienes	8 005	34
Pub. de 0 a 4 años femenina	890 783	5 003	Pub. desnutrida por BMS - Alimentos y Bienes	68 414	900 7
Pub. de 5 a 14 años femenina	897 259	4 823	<b>VIVIENDAS</b> Viviendas Privilegiadas (VPI) en	1 340 105	1 870
Pub. de 15 a 24 años femenina	1 628 790	8 824	Promedio de cuartos en VPI en	1 340 105	1 870
Pub. de 25 a 34 años femenina	1 771 127	9 818	Promedio de cuartos en VPI en	1 340 105	1 870
Pub. de 35 a 44 años femenina	1 123 833	1 207	VPI que disponen de agua entubada y	1 337 073	8 824
Pub. de 45 a 54 años femenina	1 036 356	1 241	VPI que disponen de agua entubada y	1 337 073	8 824
Pub. de 55 a 64 años femenina	1 036 356	1 241	VPI con piso firme de tierra y	1 337 073	8 824
Pub. de 65 años y más femenina	397 179	111	<b>EMPLERO</b> Población de 12 años y más	4 087 924	22 811
<b>Población según grandes grupos de edad y sexo</b>			Población Económicamente Activa (PEA)	2 051 341	13 420
Pub. de 0 a 4 años masculina	890 783	5 003	PEA Ocupada en el sector Primario (%)	2 051 341	13 420
Pub. de 5 a 14 años masculina	897 259	4 823	PEA Ocupada en el sector Secundario (%)	2 051 341	13 420
Pub. de 15 a 24 años masculina	1 628 790	8 824	PEA Ocupada en el sector Terciario (%)	2 051 341	13 420
Pub. de 25 a 34 años masculina	1 771 127	9 818	<b>CONSTRUCCIÓN</b> Edificios nuevos (2019 - 2020)	26	25
Pub. de 35 a 44 años masculina	1 123 833	1 207	Edificios nuevos (2019 - 2020)	1.06	1.06
Pub. de 45 a 54 años masculina	1 036 356	1 241	Edificios nuevos (2019 - 2020)	2.95	2.95
Pub. de 55 a 64 años masculina	1 036 356	1 241	Edificios nuevos (2019 - 2020)	1.06	1.06
Pub. de 65 años y más masculina	397 179	111	Edificios nuevos (2019 - 2020)	1.06	1.06
<b>Edad media</b>	26	25	<b>CONSTRUCCIÓN</b> Edificios nuevos (2019 - 2020)	1.06	1.06
THM 2019 - 2020 (y)	1.06	-0.50	<b>CONSTRUCCIÓN</b> Edificios nuevos (2019 - 2020)	1.06	1.06
Índice de Mortalidad General (2019)	24.85	18.85	<b>CONSTRUCCIÓN</b> Edificios nuevos (2019 - 2020)	1.06	1.06
Índice de Mortalidad Infantil (2019)	1.31	1.31	<b>CONSTRUCCIÓN</b> Edificios nuevos (2019 - 2020)	1.06	1.06
Índice de Mortalidad Neonatal (2019)	1.31	1.31	<b>CONSTRUCCIÓN</b> Edificios nuevos (2019 - 2020)	1.06	1.06

### SIMBOLOGÍA

<b>RASGOS NATURALES</b>	<b>RASGOS CULTURALES</b>
<b>HI DROGRAFÍA</b> Cuerpos de agua Perenne Intermitente Terreno sujeto a inundación	<b>POBLACIONES</b> Mayores a 15000 habitantes De 5000 a 15000 habitantes De 2500 a 5000 habitantes Menores de 500 habitantes Sin dato de población
<b>ALTIMETRÍA</b> Curvas de nivel Maestras Ordinarias Elevaciones Cercos y volcanes	<b>CATEGORÍA POLÍTICA</b> Capital del Estado Regional Municipal Polígono municipal
<b>ÁREAS PROTEGIDAS</b> Área Natural Protección	<b>LOCALIDADES SEGUN REZAGO SOCIAL</b> Muy bajo Bajo Medio Alto Muy alto Sin clasificar
<b>INFRAESTRUCTURA</b>	<b>PROTECCIÓN CIVIL</b>
<b>COMUNICACIONES</b> Carreteras Federales Carreteras Estatales Otros caminos Terrestre Veredas Túnel	<b>HIDRAULICA E HIDROELECTRICA</b> Presa Pantano Canal Destro de agua
<b>TURISMO</b> Monumento Colonial Acueducto Antena Artesanía Atrium Museo Aguas Termales Belleza Nat. Otros caminos Terrestre Veredas Túnel	<b>SALUD</b> SSA Hospital Civil de Zona Hospital Infantil Hospital Gruta Clínica de Espec. Centro de Salud con Hospitalización Clínica de Salud Hospitalización Consultorio
<b>SERVICIOS</b> Terminal de autobuses Terminal de camiones Muelle-Embarcadero	<b>EDUCACIÓN</b> Especial Primaria Secundaria Preescolar Maestra Superior Bachillerato

### AUTORIDAD

ESCALA 1:50 000

PROYECCIÓN: UNIVERSAL TRANSVERSA DE MERCATOR, ZONA 15N  
DATUM: SISTEMA GEODÉSICO MUNICIPAL 1984 (GMS14)  
CUADRICULA: A CADA 5,000 METROS  
GRADICULA: A CADA 5 MINUTOS

**FUENTES DE INFORMACIÓN**  
CARTOGRAFÍA: INEGI, CONJUNTO DE DATOS VECTORIALES DE LA CARTA TOPOGRÁFICA  
Y TOPOGRÁFICA: IMAGENES DE SATÉLITES SPOT, PROYECIONALES PARA ENLACE  
LOCALIDADES: INEGI, CENSO DE POBLACIÓN Y VIVIENDA 2020.  
LÍMITES: INEGI, MARCO GEOESTADÍSTICO 2024.  
MAPAS MUNICIPALES DE CHIAPAS  
ACTUALIZACIÓN 2025

**COMITÉ ESTATAL DE INFORMACIÓN ESTADÍSTICA Y GEOGRÁFICA**  
ceieg

**AGRADECEREMOS comunicarnos sus observaciones a:**  
Dirección de Información Geográfica y Estadística  
Calle Andrés Bello 1000, nivel 10,  
col. Pao Limon, Tuxtla Gutiérrez, Chiapas.  
Tel. 961 99 1400, extensión 65 582.  
ceieg@chiapas.gob.mx