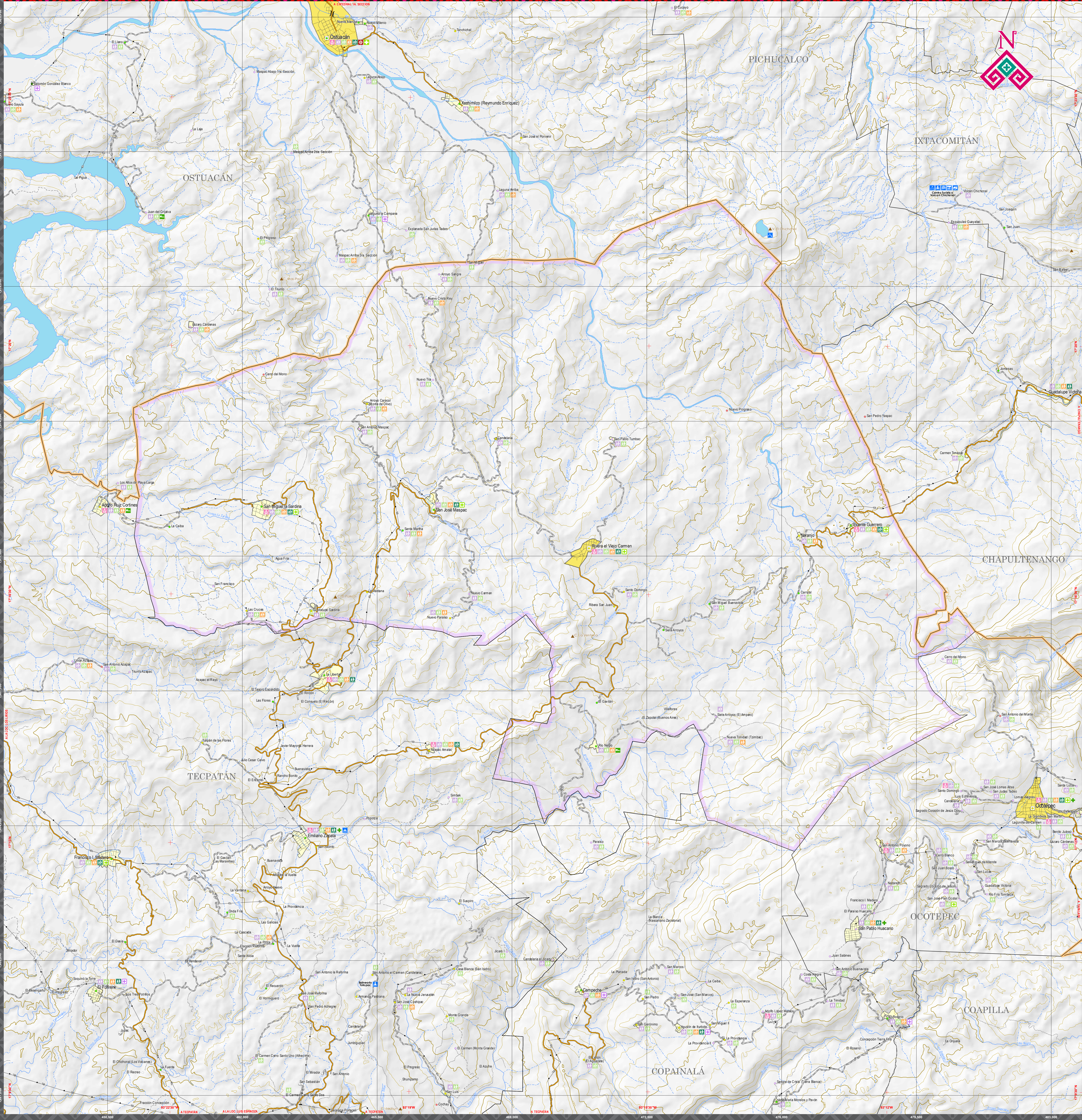


FRANCISCO LEÓN

MAPA MUNICIPAL



INDICADORES ESTRATÉGICOS

INDICADOR	Estado	Francisco León	INDICADOR	Estado	Francisco León
INTEGRACIÓN TERRITORIAL					
Extensión territorial (km²)	74 415	208 9	Promedio de días a temperatura máxima > 30°C	240	230
Densidad de población (habitantes/km²)	74.4	34.5	Índice de Desarrollo Humano	0.744	0.744
EDUCACIÓN					
Total de localidades	21 189	37	Población de 0 a 14 años	750 569	1 004
Localidades de 1 a 99 hab.	20 863	37	Población de 15 a 24 años	542 018	635
Localidades de 100 a 499 hab.	4 200	121	Población de 25 a 34 años	278 208	472
Localidades de 500 a 999 hab.	1 048	4	Población de 35 a 44 años	323 360	464
Localidades de 1 000 a 4 999 hab.	140	140	Población de 45 a 54 años	189 072	341
Localidades de 5 000 a 9 999 hab.	206	0	Población de 55 a 64 años	167 750	955
Localidades de 10 000 a 49 999 hab.	111	0	Población de 65 a 74 años	105 275	1 207
Localidades de 50 000 a 99 999 hab.	14	0	Población de 75 años y más	83 275	1 120
Localidades de 100 000 hab. y más	28	0			
POBLACIÓN					
Población Total	5 543 828	7 245	Población de 0 a 14 años	3 740 908	4 716
Población masculina	2 708 847	3 873	Población de 15 años y más con primaria completa	2 721 500	2 898
Población femenina	2 834 981	3 372	Población de 15 años y más con secundaria completa	497 629	877
SAÚDE					
Pub. en localidades de 1 a 499 habitantes	2 817 106	7 245	Personal médico de las inst. públicas	512 720	941
Pub. en localidades de 500 a 999 hab.	270 580	865	Personal de enfermería	13 7	148
Pub. en localidades de 1 000 a 4 999 hab.	1 002 251	2 841	VIVIENDAS		
Pub. en localidades de 5 000 a 9 999 hab.	728 152	2 718	Viviendas Particulares Habitadas (VPH) en	1 348 105	1 501
Pub. en localidades de 10 000 a 49 999 hab.	854 133	1 054	Procedimiento de construcción de VPH	6	4.8
Pub. en localidades de 50 000 a 99 999 hab.	309 984	0	Promedio de cuartos en VPH	3.6	3.3
Pub. en localidades de 100 000 a 499 999 hab.	109 128	0	VPH que disponen de agua entubada	1 311 473	1 458
Pub. en localidades de 500 000 hab. y más	1 813 517	0	VPH que disponen de drenaje pluvial	1 132 080	1 623
Desarrollo según grandes grupos de edad y sexo			VPH con piso diferente de tierra y	1 191 940	1 187
Pub. de 0 a 14 años femenina	802 783	1 298	Personal médico de las inst. públicas	6 805	5
Pub. de 0 a 14 años masculina	877 263	1 230	Personal de enfermería	648.3	148.0
Pub. de 15 a 24 años femenina	6 028 700	2 103			
Pub. de 15 a 24 años masculina	1 771 127	1 177			
Pub. de 25 a 34 años femenina	1 715 633	2 805			
Pub. de 25 a 34 años masculina	1 751 518	1 655			
Empleo					
Población en edad de trabajar	1 830 102	6 002			
Población de 15 años y más	5 181 829	6 758			
Pub. de 15 años y más que busca trabajo	1 408 648	4 600			
Pub. de 15 años y más que no busca trabajo	1 030 356	775			
Pub. de 15 años y más que no busca trabajo	397 178	0			
Estado medio					
IMR 2015 - 2020	24	22			
Índice de Desarrollo Humano (IDH) 2015	0.744	0.744			
Defecciones infantiles (DI) 2015	1 371	1			

SIMBOLOGÍA

RASGOS NATURALES	RASGOS CULTURALES
HIROGRAFÍA	POBLACIONES
Cuerpos de agua Perenne Intermitente Terreno sujeto a inundación	Ríos Perenne Intermitente Mayores a 15000 habitantes De 2500 a 15000 habitantes De 500 a 2500 habitantes Menores de 500 habitantes Sin dato de población
ALTIMETRÍA	LÍMITES
Curvas de nivel Maestras Ordinarias Elevaciones Ceros y volcanes	Internacional Estatal Regional Municipal Polígono municipal
ÁREAS PROTEGIDAS	CATEGORÍA POLÍTICA
Área Natural Protección Otras áreas bajo conservación	Capital de Estado Cabecera Regional Cabecera Municipal Asentamiento urbano Asentamiento rural
INFRAESTRUCTURA	LOCALIDADES SEGUN REZAGO SOCIAL
Carrteras Federales Carrteras Estatales Otros caminos	Muy bajo Bajo Medio Alto Muy alto Sin clasificar
Aeropuertos Ferrocarril Telecomunicaciones	SAÚDE
Comunicaciones Micondas y TV	SSA Hospital General Hospital Integral Hospital Rural Unidad Médica Familiar Unidad Médica Rural Atención Rural Comunitaria Brigadas de Salud Otras Instabucines
EDUCACIÓN	PROTECCION CIVIL
Escuela Primaria Secundaria Preescolar Medio superior Bachillerato	Centro Regional Presidencia Civil y Bomberos

AUTORIDAD

PARÁMETROS CARTOGRAFICOS
ESCALA 1:35 000

PROYECCIÓN: UNIVERSAL TRANSVERSA DE MERCATOR, ZONA 15N
DATUM: SISTEMA GEODÉSICO MUNDIAL 1984 (WGS84)
CUADRICULA: ACADA 3.800 METROS
GRADICULA: ACADA 3 MINUTOS 30 SEGUNDOS

FUENTES DE INFORMACIÓN
CARTOGRAFÍA: INEGI, CONSULTA DE DATOS VECTORIALES DE LA CARTA TOPOGRÁFICA Y TOPOGRÁFICA, ESCALAS 1:50 000 Y 1:250 000.
LOCALIDADES: INEGI, MARCO GEOESTADÍSTICO 2024.
LÍMITES: INEGI, MARCO GEOESTADÍSTICO 2024.
MAPAS DE INFORMACIÓN: GOBIERNO DEL ESTADO DE CHIAPAS, SECRETARÍA DE TURISMO.
PROTECCIÓN CIVIL: GOBIERNO DEL ESTADO DE CHIAPAS, SECRETARÍA DE PROTECCIÓN CIVIL.
ÁREAS PROTEGIDAS: COMISIÓN NACIONAL DE ÁREAS NATURALES PROTEGIDAS.
REZAGO SOCIAL: CONEVAL, INEGI Y GRADO DE REZAGO SOCIAL 2025.

HUMANISMO QUE TRANSFORMA
GOBIERNO DE CHIAPAS
SECRETARÍA DE FINANZAS

Subsecretaría de Planeación Geográfica y Estadística
Departamento de Geografía

MAPAS MUNICIPALES DE CHIAPAS
ACTUALIZACIÓN 2025

ceieg
COMITÉ ESTATAL DE INFORMACIÓN ESTADÍSTICA Y GEOGRÁFICA

Agradecemos comunicar sus observaciones a:
Dirección de Información Geográfica y Estadística.
Bvd. Andrés Bello 1000, nivel 10, col. Paso Limón, Tuxtla Gutiérrez, Chiapas.
Tel: 961 69 1400, ext: 60582.
ceieg_chiapas@gmail.com