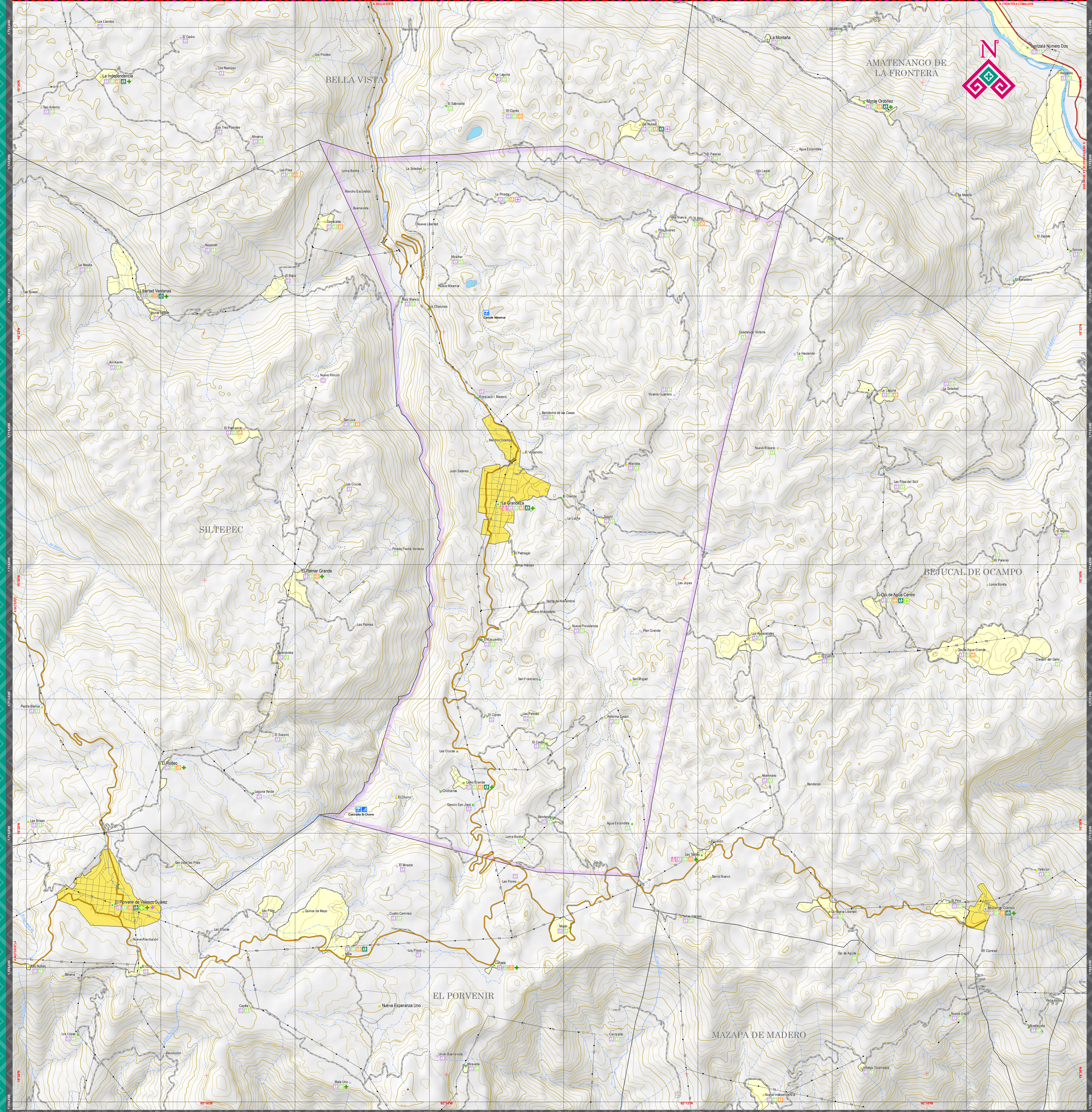


LA GRANDEZA

MAPA MUNICIPAL



INDICADORES ESTRATÉGICOS

INDICADOR	Estado	La Grandeza	INDICADOR	Estado	La Grandeza
INFORMACIÓN DEMOGRÁFICA:					
Estación territorial (km²)	74 415	48.7	Promedio de días de heladas anuales (mm)	2.3	2.8
Densidad de población (habitantes/km²)	74.4	108.3	Clase de Riesgo Social (según INEGI)	Muy alto	Medio
			Clase de Vulnerabilidad (según INEGI)	Muy alto	Medio
Total de localidades	21 199	47	Población de 6 a 11 años	730 669	1 166
Localidades de 1 a 2 499 habitantes	28 992	23	Pob. de 12 a 14 años	342 016	816
Loc. de 1 - 99 hab.	19 000	0	Pob. de 15 a 17 años	279 907	877
Loc. de 100 - 999 hab.	1 048	0	Pob. de 18 a 24 años	667 750	672
Loc. de 1 000 - 9 999 hab.	945	0	Pob. de 25 a 34 años	544 000	346
Loc. de 10 000 - 49 999 hab.	111	0	Pob. de 35 a 44 años	830 275	1 356
Loc. de 50 000 - 99 999 hab.	14	0	Pob. de 45 a 54 años con mayor escolaridad	759 667	1 265
Loc. de 100 000 hab. y más	29	0	Población de 15 años y más:	3 245 006	4 875
			Pob. de 15 años y más con primaria completa	2 721 000	3 269
			Pob. de 15 años y más sin escolaridad I	1 528 000	2 505
			Pob. de 15 años y más sin escolaridad II	407 000	268
POBLACIONES:					
Población Total	5 543 828	7 701	Pob. de 15 años y más analfabeta	512 720	436
Población femenina	2 708 847	3 706			
Población masculina	2 834 981	3 995			
Pob. en localidades de 1 a 2 499 habitantes	2 817 106	7 701			
Pob. en loc. de 100 - 999 hab.	1 002 251	5 121			
Pob. en loc. de 1 000 - 9 999 hab.	804 133	1 502			
Pob. en localidades de 2 500 habitantes y más	2 736 722	0			
Pob. en loc. de 5 000 - 9 999 hab.	369 044	0			
Pob. en loc. de 10 000 - 149 999 hab.	100 192	0			
Pob. en loc. de 150 000 hab. y más	1 815 517	0			
Población según grandes grupos de edad y sexo	800 783	4 416			
Pob. de 0 a 14 años femenina	877 263	4 408			
Pob. de 15 a 64 años femenina	6 022 793	2 251			
Pob. de 65 años y más femenina	175 518	207			
Población según					
Población femenina	1 806 102	103			
Población de 3 años y más	5 181 529	7 163			
Pob. de 3 años y más indígena	1 693 648	39			
Pob. de 3 años y más indígena o'	1 036 396	59			
Pob. de 3 años y más indígena m'	397 179	0			
Edad promedio:	28	21			
TAMC 2015 - 2020 (a)	1.04	1.50			
Tasa de mortalidad infantil (D101)	4.90	4.80			
Diferencias infantiles (D101)	1 371	ND			

SIMBOLOGÍA

RASGOS NATURALES	RASGOS CULTURALES
HI DROGRAFÍA	POBLACIONES
Cuerpos de agua Perenne Intermitente Terreno sujeto a inundación	Mayores a 15000 habitantes De 2500 a 15000 habitantes De 500 a 2500 habitantes Menores de 500 habitantes Sin dato de población
ALTIMETRÍA	LÍMITES
Curvas de nivel Maestras Ordinarias	Intemacional Estatal Regional Municipal Polígono municipal
ÁREAS PROTEGIDAS	CATEGORÍA POLÍTICA
Área Natural Protegida Otras áreas bajo conservación	Capital de Estado Cabecera Regional Cabecera Municipal Asentamiento urbano
INFRAESTRUCTURA	LOCALIDADES SEGUN REZAGO SOCIAL
Carreras Federales Carreras Estatales Otros caminos	Muy bajo Bajo Medio Alto Muy alto Sin clasificar
COMUNICACIONES	PROTECCION CIVIL
Carreras Federales Carreras Estatales Otros caminos	Centro Regional Proteccion Civil y Bomberos
TURISMO	SALUD
Monumento Nacional Arqueología Artesanía Aventura Aguas Termales Belice Nat. Abreque Camping Casaca	SSA Hospital General Hospital Integral Hosp. Especialidades Clínica de Espec. Centro de Diagnóstico y Hospitalización Centro de Salud Casa de Salud Unidad Méd.
SERVICIOS	EDUCACIÓN
Terminal de autobuses Terminal de cruceros Muelle Embarcadero	Especial Inicial Preescolar

AUTORIDAD

PARÁMETROS CARTOGRÁFICOS

ESCALA 1:200 000

PROYECCIÓN: UNIVERSAL TRANSVERSA DE MERCATOR, ZONA 15N

DATUM: SISTEMA GEODÉSICO MUNDIAL 1984 (WGS84)

CUADRICULA: ACADA 2.000 METROS

GRADICULA: ACADA 2 MINUTOS

FUENTES DE INFORMACIÓN

CARTOGRAFÍA: INEGI, CONJUNTO DE DATOS VECTORIALES DE LA CARTA TOPOGRÁFICA Y TOPOGRÁFICA, ESCALAS 1:50 000 y 1:250 000.

LOCALIDADES: INEGI, CENSO DE POBLACIÓN Y VIVIENDA 2020.

LÍMITES: INEGI, MARCO GEOSTADÍSTICO 2024.

MAPAS DE INEGI: RED NACIONAL DE CAMPOS 50M, ACTUALIZACIONES COARPOVID EN COMUNICACION, IMÁGENES DE SATELITE SPOT, PROYECCIONES PARA LA FINANZA.

INFRAESTRUCTURA: GOBIERNO DEL ESTADO, SECRETARÍA DE EDUCACIÓN, SUBSECRETARÍA DE EDUCATIVA, PLANEACION EDUCATIVA, CATALOGO DE CENTROS DE TRABAJO, FEBRERO 2023.

INFRAESTRUCTURA DE SERVICIOS DE SALUD: REPORTE DE CLAVES ÚNICAS DE ESTABLECIMIENTOS EN SALUD DE CHIapas, ABRIL 2023.

TURISMO: GOBIERNO DEL ESTADO DE CHIapas, SECRETARÍA DE TURISMO.

PROTECCION CIVIL: GOBIERNO DEL ESTADO DE CHIapas, SECRETARÍA DE PROTECCION CIVIL.

ÁREAS PROTEGIDAS: GOBIERNO DEL ESTADO DE CHIapas, SECRETARÍA DE MEDIO AMBIENTE E HISTORIAL NATURAL, COMISION NACIONAL DE ÁREAS NATURALES PROTEGIDAS.

REZAGO SOCIAL: CONEVAL, ÍNDICE Y GRADO DE REZAGO SOCIAL 2020.

HUMANISMO QUE TRANSFORMA

GOBIERNO DE CHIapas

SECRETARÍA DE FINANZAS

Subsecretaría de Planeación
Dirección de Información Geográfica y Estadística
Departamento de Geografía

MAPAS MUNICIPALES DE CHIapas
ACTUALIZACION 2025

ceieg

COMITÉ ESTATAL DE INFORMACIÓN ESTADÍSTICA Y GEOGRÁFICA

¡Agradecemos comunicar sus observaciones a:
Dirección de Información Geográfica y Estadística.
Bvd. Andrés Bello Rojas 1030, Nivel 10,
col. Paño Limón, Tuxtla Gutiérrez, Chiapas.
Tel. 961 69 1400, extensión 55582.
ceieg.chiapas@gmail.com