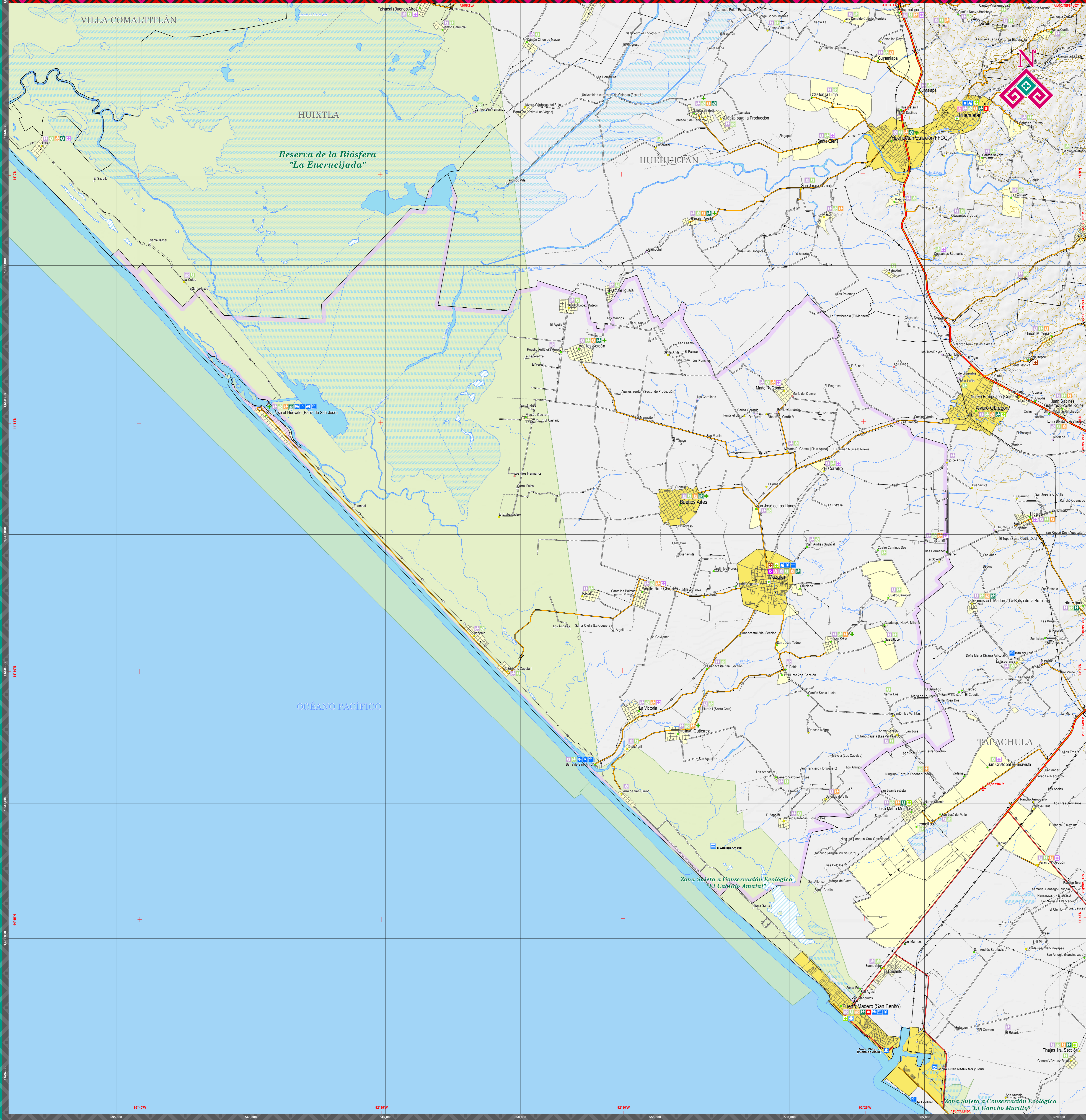
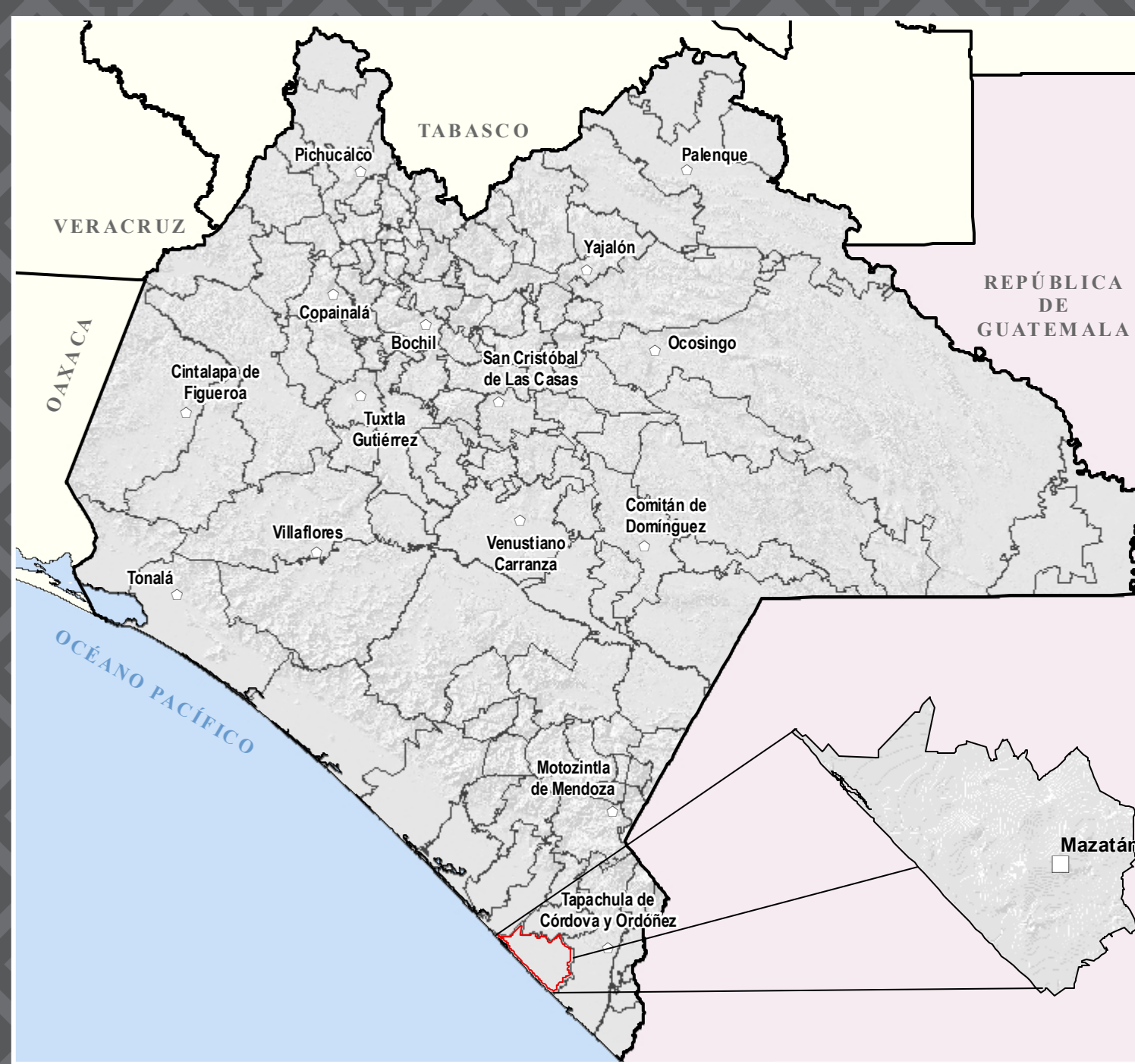


MAZATÁN

MAPA MUNICIPAL



UBICACIÓN EN EL ESTADO



INDICADORES ESTRATÉGICOS

INDICADOR	Estado	Mazatán	INDICADOR	Estado	Mazatán
INTEGRACIÓN TERRITORIAL			Seguridad general N°	74.12	59.33
Extensión territorial (km²)	74 415	384.06	Grado de Recargo Social Municipal	Muy alto	Medio
Densidad de población (hab./km²)	70.12	78.13	Grado de Marginalización Municipal	Muy alto	Alto
EDUCACIÓN (año 2016)			Indicador de Desarrollo Humano	0.691 093	0.574
Total de localidades (año 2010)	20 347	129	Población de 0 a 11 años	665 431	3 352
Localidades de 1 a 2 499 hab.	19 872	127	Pob. de 0 a 11 años que asiste a la escuela	340 421	1 772
Loc. de 1 - 99 hab.	14 985	96	Población de 12 a 14 años	340 292	1 862
Loc. de 100 - 499 hab.	3 809	22	Pob. de 12 a 14 años que asiste a la escuela	316 977	1 600
Loc. de 500 - 999 hab.	1 440	9	Pob. de 15 a 17 años	290 875	1 144
Localidades de 2 500 hab. y más	174	2	Población de 18 a 24 años	680 712	3 207
Loc. de 2 000 - 4 999 hab.	93	1	Pob. de 18 a 24 años que asiste a la escuela	160 465	848
Loc. de 5 000 - 9 999 hab.	45	1	Población de 8 a 11 años	730 592	4 127
Loc. de 10 000 - 14 999 hab.	10	0	Pob. de 8 a 14 años que sabe leer y escribir	3 819 961	20 300
Loc. de 15 000 hab. y más	1	0	Población de 15 años y más	1 190 145	6 326
POBLACIÓN (año 2016)			Pob. de 15 años y más con primaria completa	609 955	4 707
Población Total	5 217 908	29 239	Pob. de 15 años y más sin secundaria y	500 715	2 894
Población masculina	2 528 721	14 888	Pob. de 15 años y más analfabeta	310 864	1 864
Población femenina	2 689 187	14 351	Índice de Analfabetismo	14.84	13.07
Población según tamaño de localidad (año 2010)			SALUD (año 2016)		
Pob. en localidades de 1 a 2 499 hab.	2 459 382	16 475	Población Desnutrida y	4 296 631	24 675
Pob. en Loc. de 1 - 99 hab.	296 322	1 062	Pobl. desnutrida menor de 5 años	179 964	803
Pob. en Loc. de 100 - 499 hab.	948 999	6 488	Pobl. desnutrida de 5 años y más	1 000 000	5 165
Pob. en Loc. de 500 - 999 hab.	638 728	6 537	Pobl. desnutrida de 15 años y más	1 176 964	6 003
Pob. en Loc. de 1 000 - 2 499 hab.	245 733	2 266	Pobl. desnutrida de 15 años y más	3 207 044	19 252
Pob. en localidades de 2 500 hab. y más	2 337 196	11 008	Pobl. desnutrida de 15 años y más	33 227	252
Pob. en Loc. de 2 500 - 4 999 hab.	310 732	4 200	Pobl. desnutrida de Instituciones Federales	33 820	1 264
Pob. en Loc. de 5 000 - 9 999 hab.	314 021	4 828	Pobl. desnutrida de Centros Institucionales	30 976	1 104
Pob. en Loc. de 10 000 - 14 999 hab.	119 637	0	Unidades médicas de los Inst. del Sector Público	1 996	13
Pob. en Loc. de 15 000 hab. y más	1 596 788	9	Personal médico de los Inst. Públicos	7 214	24
Población según grandes grupos de edad y sexo (año 2016)			VIVIENDAS (año 2016)		
Pob. de 0 a 14 años masculina	877 817	4 325	Viviendas Particulares Habitadas (VPH)	1 236 995	7 830
Pob. de 15 a 64 años masculina	1 615 948	8 086	Población en viviendas particulares habitadas (VPH)	1 236 995	7 830
Pob. de 65 años y más masculina	1 669 335	8 266	Promedio de cuartos en VPH por	3.01	2.62
Pob. de 0 a 14 años femenina	1 432 769	7 155	VPH que disponen de agua entubada y	1 208 102	7 668
Pob. de 15 a 64 años femenina	1 471 711	7 408	VPH que disponen de electricidad y	1 006 768	4 708
Pob. de 65 años y más femenina	1 471 711	7 408	VPH que disponen de internet y	803 964	3 828
Población indígena			VPH con piso firme de tierra o	1 110 269	6 059
Población en hogares indígenas N° (año 2010)	1 490 880	227	EMPLERO (año 2016)		
Tasa de mortalidad infantil (año 2015)	1 301 249	168	Población de 12 años y más	3 819 382	20 676
Pob. 3 años y más monolingüe (año 2010)	837 400	4	Población Económicamente Activa (PEA)	1 606 428	9 420
Estado medio (año 2016)	36	24	PEA Ocupada en el sector Privado (P)	690 798	4 003
TAMC (año 2010)	1.78	2.03	PEA Ocupada en el sector Secundario (S)	229 285	977
Tasa de mortalidad general F (año 2014)	4.33	4.66	PEA Ocupada en el sector Terciario (T)	777 872	4 145
Tasa de mortalidad infantil (año 2014)	11.14	26.60			

SIMBOLOGÍA

RASGOS NATURALES	RASGOS CULTURALES
HIROGRAFÍA Cuerpos de agua Perenne Intermitente Terreno sujeto a inundación	POBLACIONES Mayores a 15000 habitantes De 2501 a 15000 habitantes De 500 a 2500 habitantes Menores de 500 habitantes Sin dato de población
ALTIMETRÍA Curvas de nivel Maestras Ordinarias Elevaciones Cónicas y volcánicas	LOCALIDADES SEGUN REZAGO SOCIAL Muy bajo Bajo Medio Alto Muy alto
ÁREAS PROTEGIDAS Área Natural Protéctica Otras áreas bajo conservación	INFRAESTRUCTURA Carreteras Federales Carreteras Estatales Otros caminos Aeropuertos Ferrocarril Hidráulica e Hidroeléctrica Protección Civil
COMUNICACIONES Cuota 2 carriles 4 carriles 2 carriles 2 carriles 2 carriles amplios Otros caminos Vereda Túnel	SALUD Hospital General Hospital Integral Hospital Rural Clínica de Especialidades Centro de Salud comunitario Centro de Salud Unidad Móvil Consulta externa
INFRAESTRUCTURA Carreteras Federales Carreteras Estatales Otros caminos Aeropuertos Ferrocarril Hidráulica e Hidroeléctrica Protección Civil	EDUCACIÓN Especial Primaria Secundaria Superior (Escuelas)

AUTORIDAD

PARÁMETROS CARTOGRÁFICOS

ESCALA 1:50 000

PROYECCIÓN: UNIVERSAL TRANSVERSA DE MERCATOR, ZONA 15N
 DATUM: SISTEMA GEODÉSICO MUNDIAL 1984 (WGS84)
 CUADRÍCULA: A CADA 1000 METROS
 GRADICULA: A CADA 5 MINUTOS

FUENTES DE INFORMACIÓN

CARTOGRÁFICA: INEGI CONJUNTO DE DATOS VECTORIALES DE LA CARTA TOPOGRÁFICA Y TOPOGRÁFICA. ESCALAS 1:50 000 y 1:250 000.
 LOCALIDADES: INEGI CENSO DE POBLACIÓN Y VIVIENDA 2020.
 LÍMITES: INEGI MARCO GEOESTADÍSTICO 2024.
 Vías de INEGI RED NACIONAL DE CAMBIOS 2023. ACTUALIZACIONES CON APOYO EN COMUNICACIÓN: IMAGENES DE SATELITE (DOT) PROPORCIONADAS POR LA EMPRESA INFRAESTRUCTURA GOBIERNO DEL ESTADO, SECRETARÍA DE EDUCACIÓN, SUBSECRETARÍA DE EDUCATIVA, PLANEACIÓN EDUCATIVA, CATALOGO DE CENTROS DE TRABAJO, FEBRERO 2023.
 INFRAESTRUCTURA: SECRETARÍA DE SALUD, REPORTE DE CLAVES ÚNICAS DE ESTABLECIMIENTOS EN SALUD, DE SALUD, ABRIL 2023.
 TURISMO: GOBIERNO DEL ESTADO DE CHIAPAS, SECRETARÍA DE TURISMO.
 PROTECCIÓN CIVIL: GOBIERNO DEL ESTADO DE CHIAPAS, SECRETARÍA DE PROTECCIÓN CIVIL.
 ÁREAS PROTEGIDAS: GOBIERNO DEL ESTADO DE CHIAPAS, SECRETARÍA DE MEDIO AMBIENTE E HISTORIA NATURAL, COMISIÓN NACIONAL DE ÁREAS NATURALES PROTEGIDAS.
 REZAGO SOCIAL: CONEVAL, INEGI Y GRADO DE REZAGO SOCIAL 2020.

HUMANISMO QUE TRANSFORMA
 GOBIERNO DE CHIAPAS
 SECRETARÍA DE FINANZAS

Subsecretaría de Planeación
 Dirección de Información Geográfica y Estadística
 Departamento de Geografía

MAPAS MUNICIPALES DE CHIAPAS ACTUALIZACIÓN 2025

ceieg
 COMITÉ ESTATAL DE INFORMACIÓN ESTADÍSTICA Y GEOGRÁFICA

Agradecemos comunicar sus observaciones a:
 Dirección de Información Geográfica y Estadística
 Blvd. Andrés Bello 1000, nivel 10,
 col. Pico Limón, Tuxtla Gutiérrez, Chiapas.
 Tel. 961 69 14040, extensión 65582.
 ceieg-chiapas@gmail.com