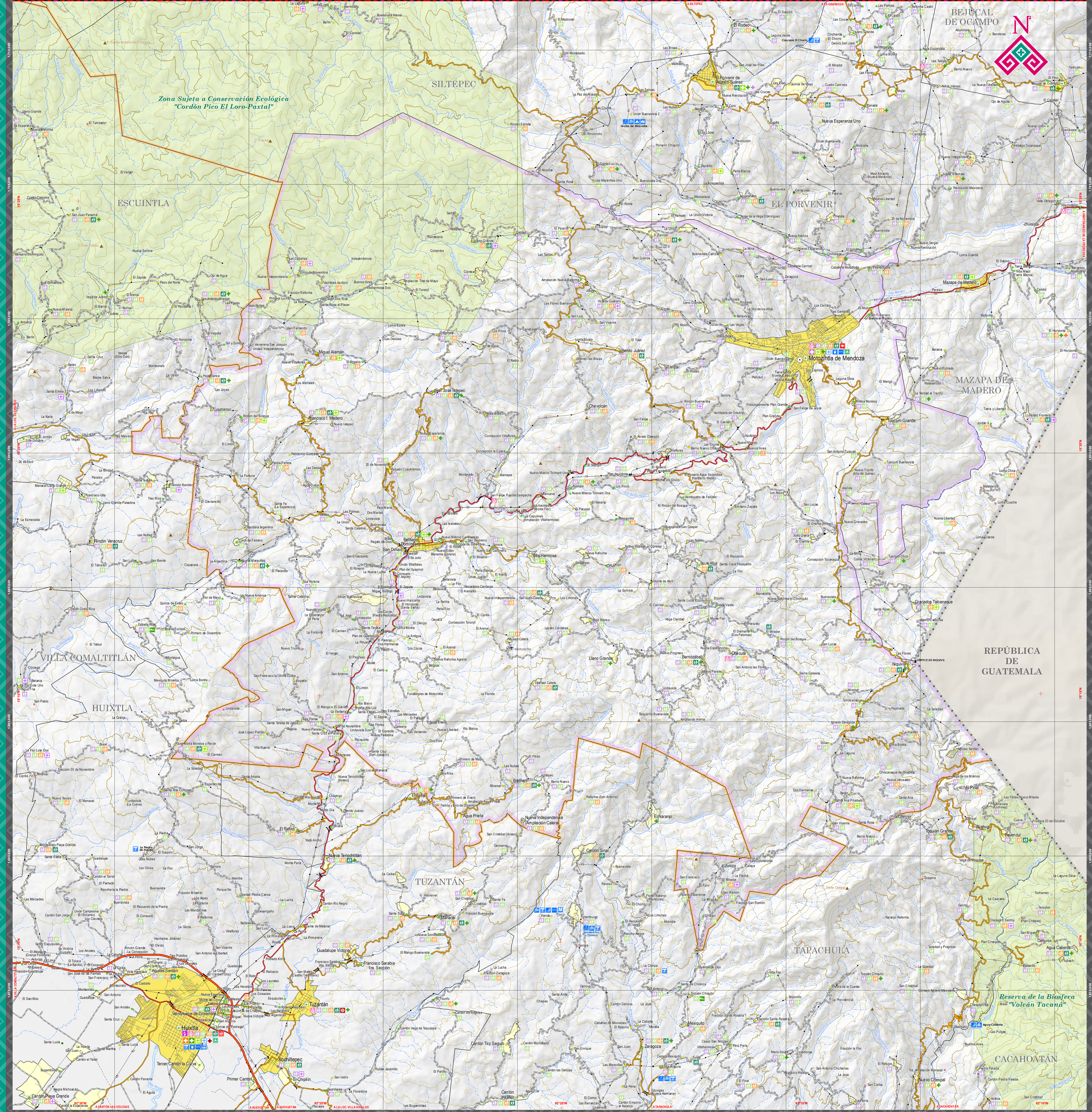


MOTOZINTLA MAPA MUNICIPAL



INDICADORES ESTRATÉGICOS

INDICADOR	2010	2015	INDICADOR	2010	2015
INTEGRACION TERRITORIAL					
Extensión territorial (km²)	74.415	563.9	Promedio de Hpa e Hpa nacidos vivos*	7.4	2.3
Densidad de población (habitantes/km²)	130.8	130.8	Grado de Riego Social	0	2.7
			Grado de Marginación	1	Medio
EDUCACION					
Total de Escuelas	211 989	353	Población de 0 a 4 años	720 569	10 882
Localidades de 1 a 2 499 habitantes	20 892	251	Pob. de 0 a 4 años que asiste a la escuela	660 955	30 338
Loc. de 1 a 99 hab.	15 090	15 090	Población de 12 a 14 años	342 016	2 276
Loc. de 100 a 499 hab.	3 802	1 344	Pob. de 15 a 17 años que asiste a la escuela	278 316	4 476
Loc. de 500 a 999 hab.	1 048	15	Población de 18 a 24 años	329 380	4 945
Loc. de 1 000 a 2 499 hab.	940	146	Pob. de 25 a 29 años que asiste a la escuela	146 072	1 627
Localidades de 2 500 habitantes y más	206	2	Población de 30 a 34 años	467 730	5 248
Loc. de 2 500 a 4 999 hab.	111	1	Pob. de 35 a 39 años que sabe leer y escribir	830 275	12 348
Loc. de 5 000 a 9 999 hab.	82	0	Pob. de 40 a 44 años que sabe leer y escribir	746 465	10 628
Loc. de 10 000 a 14 999 hab.	14	0	Población de 15 años y más	3 745 908	50 388
Loc. de 15 000 hab. y más	1	0	Pob. de 15 años y más con primaria completa	2 721 500	30 383
			Pob. de 15 años y más con secundaria completa	1 108 628	21 354
POBLACION			Pob. de 15 años y más analfabetos*	497 109	1 284
Población Total	5 543 828	79 398	Pob. de 15 años y más analfabetos*	512 720	2 209
Población masculina	2 793 942	39 974	Índice de Desarrollo Humano	0.72	0.73
Población femenina	2 871 881	40 823			
Pob. en localidades de 1 a 2 499 habitantes	2 817 100	49 823	SALUD		
Pob. en loc. de 100 a 499 hab.	1 032 231	59 125	Población Desnutrida y	5 056 663	69 728
Pob. en loc. de 500 a 999 hab.	728 122	8 416	Pob. desnutrida del IMSS - Elevador	822 881	2 744
Pob. en loc. de 1 000 a 2 499 hab.	804 113	0	Pob. desnutrida del IMSS - Elevador	169 403	1 946
			Pob. desnutrida del IMSS - Elevador	169 403	1 946
Pob. en localidades de 2 500 habitantes y más	2 726 722	30 545	Pob. desnutrida del IMSS - Elevador	169 403	1 946
Pob. en loc. de 2 500 a 4 999 hab.	2 279 022	2 726	Pob. desnutrida del IMSS - Elevador	169 403	1 946
Pob. en loc. de 5 000 a 9 999 hab.	359 384	0	Pob. desnutrida del IMSS - Elevador	169 403	1 946
Pob. en loc. de 10 000 a 14 999 hab.	169 129	0	Pob. desnutrida del IMSS - Elevador	169 403	1 946
Pob. en loc. de 15 000 hab. y más	1 813 517	27 815	Pob. desnutrida del IMSS - Elevador	169 403	1 946
			Pob. desnutrida del IMSS - Elevador	169 403	1 946
Población según grandes grupos de edad y sexo			Pob. desnutrida del IMSS - Elevador	169 403	1 946
Pob. de 0 a 4 años femenina	892 783	13 207	Pob. desnutrida del IMSS - Elevador	169 403	1 946
Pob. de 0 a 4 años masculina	877 283	13 067	Pob. desnutrida del IMSS - Elevador	169 403	1 946
Pob. de 5 a 14 años femenina	1 629 762	25 863	Pob. desnutrida del IMSS - Elevador	169 403	1 946
Pob. de 5 a 14 años masculina	1 771 127	23 330	Pob. desnutrida del IMSS - Elevador	169 403	1 946
Pob. de 15 a 64 años femenina	1 713 813	2 953	Pob. desnutrida del IMSS - Elevador	169 403	1 946
Pob. de 15 a 64 años masculina	1 718 518	2 953	Pob. desnutrida del IMSS - Elevador	169 403	1 946
			Pob. desnutrida del IMSS - Elevador	169 403	1 946
Población indígena			Pob. desnutrida del IMSS - Elevador	169 403	1 946
Población indígena indígena	1 835 102	2 866	Pob. desnutrida del IMSS - Elevador	169 403	1 946
Población de 15 años y más	5 181 929	71 423	Pob. desnutrida del IMSS - Elevador	169 403	1 946
Pob. de 15 años y más indígena	1 693 685	1 895	Pob. desnutrida del IMSS - Elevador	169 403	1 946
Pob. de 15 años y más indígena q'	1 036 306	877	Pob. desnutrida del IMSS - Elevador	169 403	1 946
Pob. de 15 años y más no indígena q'	387 179	1018	Pob. desnutrida del IMSS - Elevador	169 403	1 946
			Pob. desnutrida del IMSS - Elevador	169 403	1 946
TAMA 2014 - 2020	24	23	Pob. desnutrida del IMSS - Elevador	169 403	1 946
Tasa de mortalidad general (2019)	4.8	6.9	Pob. desnutrida del IMSS - Elevador	169 403	1 946
Defunciones infantiles (2019)	1 371	19	Pob. desnutrida del IMSS - Elevador	169 403	1 946

LEYENDA

El presente mapa municipal de Motozintla de Mendoza, Chiapas, fue elaborado en el marco del Programa de Ordenamiento Territorial y Planeación Municipal (POT-PM) 2014-2020, elaborado por el Ayuntamiento de Motozintla de Mendoza, Chiapas, en colaboración con el Instituto de Estadística y Geografía (INEGI) y el Instituto de Planeación Municipal (IPM) de Chiapas. Este mapa municipal es un instrumento de planeación y gestión municipal que tiene como objetivo principal proporcionar información geográfica y estadística para la toma de decisiones en materia de planeación y gestión municipal. El mapa municipal de Motozintla de Mendoza, Chiapas, se elaboró a partir de los datos estadísticos y geográficos de la Encuesta Nacional de Población y Vivienda (ENPV) 2010, elaborada por el INEGI, y de los datos geográficos de la Encuesta Nacional de Población y Vivienda (ENPV) 2010, elaborada por el INEGI. El mapa municipal de Motozintla de Mendoza, Chiapas, se elaboró a partir de los datos estadísticos y geográficos de la Encuesta Nacional de Población y Vivienda (ENPV) 2010, elaborada por el INEGI, y de los datos geográficos de la Encuesta Nacional de Población y Vivienda (ENPV) 2010, elaborada por el INEGI. El mapa municipal de Motozintla de Mendoza, Chiapas, se elaboró a partir de los datos estadísticos y geográficos de la Encuesta Nacional de Población y Vivienda (ENPV) 2010, elaborada por el INEGI, y de los datos geográficos de la Encuesta Nacional de Población y Vivienda (ENPV) 2010, elaborada por el INEGI.

SIMBOLOGÍA

RASGOS NATURALES GEOMORFOLOGIA Cuerpos de agua Perenne Intermitente Intermittente Terreno sujeto a inundación	RASGOS CULTURALES POBLACIONES Mayores a 15 000 habitantes De 2 500 a 15 000 habitantes De 500 a 2 500 habitantes Menores de 500 habitantes Sin dato de población	REZAGO SOCIAL Población indígena Población de 15 años y más Población de 15 años y más indígena Población de 15 años y más no indígena
ALTIMETRIA Curvas de nivel Maestras Ordinarias Elevaciones Cerros y volcanes	LÍMITES Internacional Estatal Regional Municipal Polígono municipal	CATEGORÍA POLÍTICA Capital del Estado Cabecera Regional Cabecera Municipal Asentamiento urbano Asentamiento rural
ÁREAS PROTEGIDAS Área Natural Protegida Otras áreas bajo conservación	INFRAESTRUCTURA COMUNICACIONES Carreteras Federales Cuota 2 carreteras 4 carreteras 2 carreteras 2 carreteras amplias Carreteras Estatales 2 carreteras 2 carreteras amplias Otros caminos Terracería Veredas Túnel	HIDRÁULICA E HIDROELECTRICA Pistas Pista hidroeléctrica Alta tensión Canal de riego
TURISMO Monumento Nacional Arqueología Artesanía Agua Termales Belicista Nat. Abreque Camping Casaca	PROTECCION CIVIL Centro Regional de Protección Civil y Bomberos Centro de Riego	SALUD SSA Hospital Integral Hosp. Especialidades Clínica de Especial. Atención Rural Oncológica Hospital Rural Unidad Médica Rural Hospital Rural Atención Rural Oncológica Brigadas de Salud Otras Instituciones Hospitalización Consulta externa

AUTORIDAD

PARÁMETROS CARTOGRÁFICOS

ESCALA 1:50 000

PROYECCIÓN: UNIVERSAL TRANSVERSA DE MERCATOR, ZONA 15N
 DATUM: SISTEMA GEODESICO MUNICIPAL 1984 (WGS84)
 CUADRÍCULA: A CADA 5.000 METROS
 GRADICULA: A CADA 5 MINUTOS

FUENTES DE INFORMACIÓN

CARTOGRAFÍA: INEGI, GOBIERNO DEL ESTADO DE CHIAPAS, SECRETARÍA DE PLANEACIÓN Y POLÍTICA TERRITORIAL
 Y TOPOGRAFÍA: INEGI, CENSO DE POBLACIÓN Y VIVIENDA 2010
 LÍMITES: INEGI, MARCO GEOESTADÍSTICO 2014
 MAPEO: INEGI, RED NACIONAL DE CAMINOS (RNC), ACTUALIZACIONES COMPROBADO EN COMUNICACIÓN, IMAGENES DE SATELITE (SPOT), PROYECTOS MAPAS Y PLANES
 INFRAESTRUCTURA: GOBIERNO DEL ESTADO DE CHIAPAS, SECRETARÍA DE EDUCACIÓN, SECRETARÍA DE EDUCACIÓN, PLANEACIÓN EDUCATIVA, CATALOGO DE CENTROS DE TRABAJO, FEBRERO 2023
 INFRAESTRUCTURA: SECRETARÍA DE SALUD, REPORTE DE CLAVES UNICAS DE ESTABLECIMIENTOS DE SALUD DE SALUD, ABRIL 2023
 TURISMO: GOBIERNO DEL ESTADO DE CHIAPAS, SECRETARÍA DE TURISMO
 PROTECCION CIVIL: GOBIERNO DEL ESTADO DE CHIAPAS, SECRETARÍA DE PROTECCION CIVIL
 ÁREAS PROTEGIDAS: GOBIERNO DEL ESTADO DE CHIAPAS, SECRETARÍA DE MEDIO AMBIENTE E HISTORICAL NATURAL, COMISIÓN NACIONAL DE ÁREAS NATURALES PROTEGIDAS
 REZAGO SOCIAL: CENSA, ÍNDICE Y GRADO DE REZAGO SOCIAL 2020

HUMANISMO QUE TRANSFORMA
 GOBIERNO DE CHIAPAS
 SECRETARÍA DE FINANZAS

Subsecretaría de Planeación Geográfica y Estadística
 Departamento de Geografía

MAPAS MUNICIPALES DE CHIAPAS
 ACTUALIZACIÓN 2025

ceig
 COMITÉ ESTATAL DE INFORMACIÓN ESTADÍSTICA Y GEOGRÁFICA

Agradecemos comunicar sus observaciones a:
 Dirección de Información Geográfica y Estadística
 Blvd. Andrés Bello 1000, nivel 10,
 C. P. 50100, Tuxtla Gutiérrez, Chiapas.
 Tel: 961 69 14040, extensión 65582
 ceig@chiapas.gob.mx