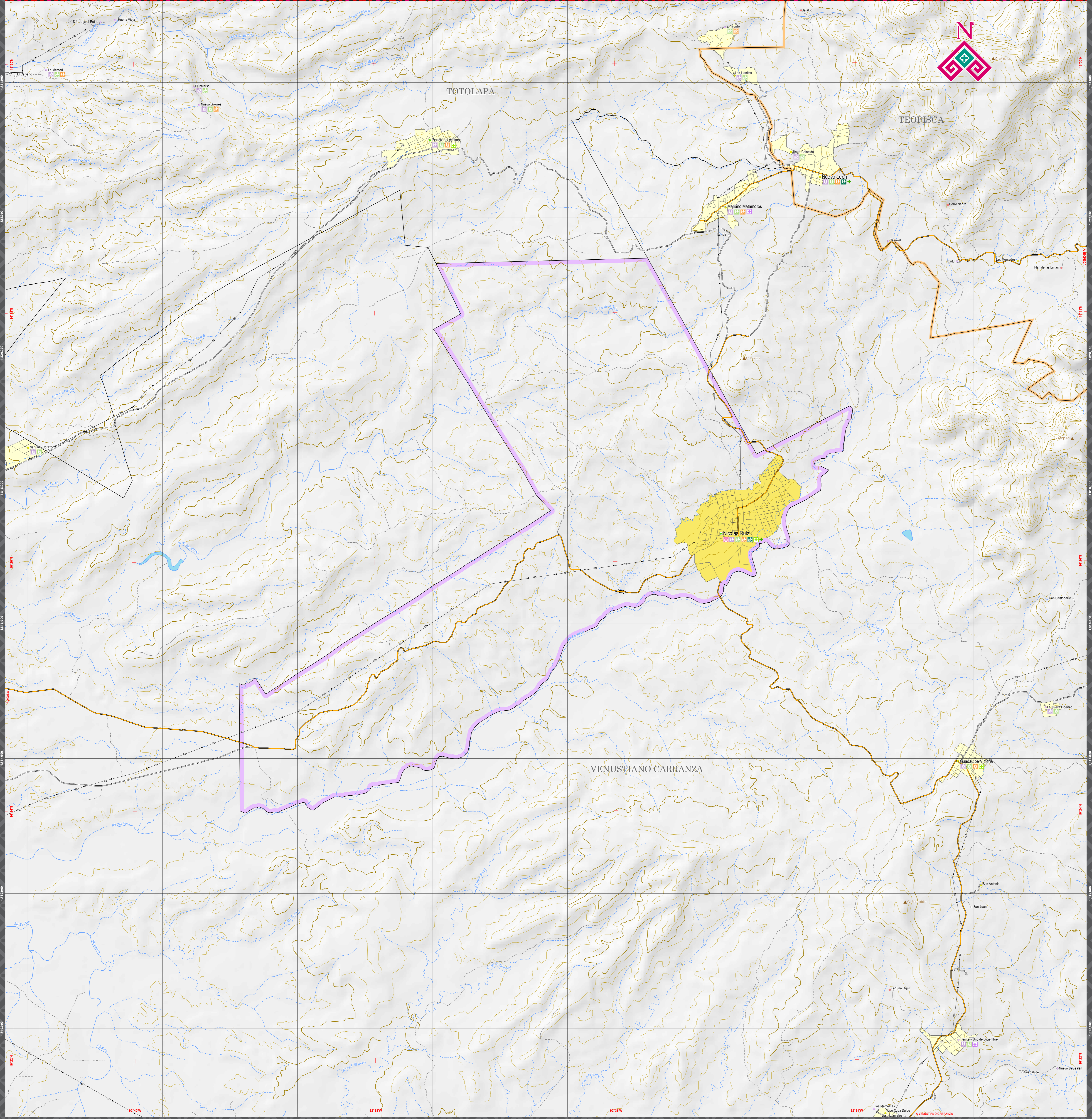


NICOLÁS RUÍZ

MAPA MUNICIPAL



INDICADORES ESTRATÉGICOS

INDICADOR	Valor	Unidad	INDICADOR	Valor	Unidad
INTEGRACIÓN TERRITORIAL			INDICADOR		
Extensión territorial (km²)	74.415	25.5	Promedio de Hombres y Mujeres por sexo (X)	2.3	2.4
Densidad de población (habitantes/km²)	74.4	161.5	Grado de Marginalidad Social	Muy alto	Medio
			Índice de Marginalidad	Muy alto	Medio
Localidades de 1 a 499 habitantes			EDUCACIÓN		
Total de localidades	21 199	1	Población de 6 a 11 años	750 599	947
Loc. de 1 - 99 hab.	20 992	0.95	Pop. de 6 a 11 años que asiste a la escuela	695 995	628
Loc. de 100 - 499 hab.	15 000	0.66	Población de 12 a 14 años	342 016	407
Loc. de 500 - 999 hab.	4 300	0.05	Pop. de 12 a 14 años que asiste a la escuela	278 199	313
Loc. de 1 000 - 1 499 hab.	1 048	0.01	Población de 15 a 17 años	325 390	375
	940		Pop. de 15 a 17 años que asiste a la escuela	198 099	229
Localidades de 1 500 habitantes y más			Población de 18 a 24 años	697 750	840
Loc. de 2 000 - 4 999 hab.	306	1.1	Pop. de 18 a 24 años que asiste a la escuela	144 099	169
Loc. de 5 000 - 9 999 hab.	111	1	Población de 25 a 34 años	830 275	1 011
Loc. de 10 000 - 14 999 hab.	14	0.01	Pop. de 25 a 34 años que asiste a la escuela	798 499	949
Loc. de 15 000 hab. y más	29	0.04	Población de 35 años y más	3 740 808	3 131
			Pop. de 35 años y más con primaria completa	2 721 000	1 806
POBLACIÓN			Pop. de 35 años y más con secundaria completa	1 928 699	1 575
Población Total	5 543 828	4 765	Pop. de 15 años y más sin escolaridad	497 829	311
Población masculina	2 728 947	2 460	Pop. de 15 años y más analfabeta	512 720	446
Población femenina	2 814 881	2 305	Índice de Analfabetismo	13.7	14.2
Pop. en localidades de 1 a 499 habitantes			SALUD		
Pop. en loc. de 1 - 999 hab.	2 817 106	0	Población Desnutrida (Hombres y Mujeres)	3 690 663	4 398
Pop. en loc. de 1 000 - 1 499 hab.	1 002 251	0	Pop. desnutrida de 0-5 años	159 403	164
Pop. en loc. de 1 500 - 4 999 hab.	728 132	0	Pop. desnutrida de 5-14 años	212 090	24
Pop. en loc. de 5 000 - 9 999 hab.	804 133	0	Pop. desnutrida de 15 años y más	159 403	164
Pop. en loc. de 10 000 - 14 999 hab.	276 920	0	Pop. desnutrida de 15 años y más	159 403	164
Pop. en loc. de 15 000 hab. y más	2 726 722	4 765	Pop. desnutrida de 15 años y más	159 403	164
	2 726 722		Pop. desnutrida de 15 años y más	159 403	164
Población según grandes grupos de edad y sexo			Pop. desnutrida de 15 años y más	159 403	164
Pop. de 0 a 14 años femenina	890 783	875	Pop. desnutrida de 15 años y más	159 403	164
Pop. de 0 a 14 años masculina	877 263	765	Pop. desnutrida de 15 años y más	159 403	164
Pop. de 15 a 64 años femenina	1 627 793	1 465	Pop. desnutrida de 15 años y más	159 403	164
Pop. de 15 a 64 años masculina	1 771 127	1 452	Pop. desnutrida de 15 años y más	159 403	164
Pop. de 65 años y más femenina	1 725 633	1 229	Pop. desnutrida de 15 años y más	159 403	164
Pop. de 65 años y más masculina	1 751 518	1 122	Pop. desnutrida de 15 años y más	159 403	164
Población indígena			Pop. desnutrida de 15 años y más	159 403	164
Población indígena registrada en el padrón	1 836 102	771	Pop. desnutrida de 15 años y más	159 403	164
Pop. de 0 a 14 años indígena	5 181 829	4 454	Pop. desnutrida de 15 años y más	159 403	164
Pop. de 15 años y más indígena	1 628 648	1 325	Pop. desnutrida de 15 años y más	159 403	164
Pop. de 0 a 14 años y más indígena	1 036 366	21	Pop. desnutrida de 15 años y más	159 403	164
Pop. de 15 años y más indígena	399 179	0	Pop. desnutrida de 15 años y más	159 403	164
Estado de salud			Pop. desnutrida de 15 años y más	159 403	164
MAMC 2015 - 2020 (1)	24	22	Pop. desnutrida de 15 años y más	159 403	164
Índice de mortalidad general (IMR) (2)	1.04	1.62	Pop. desnutrida de 15 años y más	159 403	164
Deficiencias infantiles (DI) (3)	4.80	4.27	Pop. desnutrida de 15 años y más	159 403	164
Deficiencias infantiles (DI) (3)	1 371	ND	Pop. desnutrida de 15 años y más	159 403	164

SIMBOLOGÍA

RASGOS NATURALES	RASGOS CULTURALES
ALTIMETRÍA	POBLACIONES
Curvas de nivel Muestras Ordinarias	Mayores a 15000 habitantes De 2500 a 15000 habitantes De 500 a 2500 habitantes Menores de 500 habitantes
Equidistancia entre curvas de nivel: 100 metros. El contorno gris en la base del mapa simula el relieve del terreno, y fue generado a partir de un modelo digital de elevación con resolución de 1 segundo.	Tuxtla Gutiérrez Pichucalco Tenjé Bajuri de Ocampo San Andrés
ÁREAS PROTEGIDAS	CATEGORÍA POLÍTICA
Área Natural Protegida Otras áreas bajo conservación	Capital del Estado Cabecera Regional Cabecera Municipal
INFRAESTRUCTURA	LOCALIDADES SEGUN REZAGO SOCIAL
Carreteras Federales Carreteras Estatales Otros caminos	Muy bajo Bajo Medio Alto Muy alto Sin clasificar
Aeropuertos Ferrocarril Telecomunicaciones	EDUCACIÓN
Monumento Nacional Arqueología Artesanía Aventura Museo Aguas Termales Aberque Camping Cocacoda	SSA Hospital General Hospital Integral Hosp. Especialidades Clínica de Especialidades Atención Rural Hospital Rural Atención Rural Brigadas de Salud Otras Instituciones
Veredas Puente Túnel	EDUCACIÓN
	Especial Primaria Secundaria Preescolar Superior (universitario) Formación para el trabajo Medio superior (bachillerato)

AUTORIDAD

PARÁMETROS CARTOGRÁFICOS
ESCALA 1:20 000

PROYECCIÓN: UNIVERSAL TRANSVERSA DE MERCATOR, ZONA 15N
DATUM: SISTEMA GEODÉSICO MUNDIAL 1984 (WGS84)
CUIDAD: A CADA 2.000 METROS
GRADICULA: A CADA 2 MINUTOS

FUENTES DE INFORMACIÓN
CARTOGRAFÍA: INEGI, COMBATOS DE DATOS SECTORIALES DE LA CARTA TOPOGRÁFICA Y TOPOGRAFÍA, ESCALAS 1:50 000 Y 1:250 000.
LOCALIDADES: INEGI, CENSO DE POBLACIÓN Y VIVIENDA 2020.
LÍMITES: INEGI, MARCO GEOESTADÍSTICO 2024.
MAPEO: INEGI, RED NACIONAL DE CAMBIOS DE ACTUALIZACIONES CON APOYO EN COMUNICACIÓN, IMÁGENES DE SATELITE OPTIC PROYECCIONALES POLIANGULARES.
INFRAESTRUCTURA: GOBIERNO DEL ESTADO, SECRETARÍA DE EDUCACIÓN, SUBSECRETARÍA DE EDUCACIÓN, PLANEACIÓN EDUCATIVA, CATALOGO DE CENTROS DE TRABAJO, FEBRERO 2023.
INFRAESTRUCTURA: SECRETARÍA DE SALUD, REPORTE DE CLAVES UNICAS DE ESTABLECIMIENTOS EN SALUD, DE SALUD, ABRIL 2023.
TURISMO: GOBIERNO DEL ESTADO DE CHIAPAS, SECRETARÍA DE TURISMO.
PROTECCIÓN CIVIL: GOBIERNO DEL ESTADO DE CHIAPAS, SECRETARÍA DE PROTECCIÓN CIVIL.
ÁREAS PROTEGIDAS: COMISION NACIONAL, COMISION NACIONAL DE ÁREAS NATURALES PROTEGIDAS.
REZAGO SOCIAL: HERRERA, INDI, Y GRADO DE REZAGO SOCIAL 2020.

HUMANISMO QUE TRANSFORMA
GOBIERNO DE CHIAPAS
SECRETARÍA DE FINANZAS

Subsecretaría de Planeación
Dirección de Información Geográfica y Estadística
Departamento de Geografía

MAPAS MUNICIPALES DE CHIAPAS
ACTUALIZACIÓN 2025

ceieg
COMITÉ ESTATAL DE INFORMACIÓN GEODÉSICA Y GEOGRÁFICA

Agradecemos comunicar sus observaciones a:
Dirección de Información Geográfica y Estadística.
Siv. Andrés Serra Rojas 1000, Nivel 10.
C/ Paso Lirios, Tuxtla Gutiérrez, Chiapas.
Tel. 961 69 14040, extensión 65582.
ceieg.chiapas@gmail.com