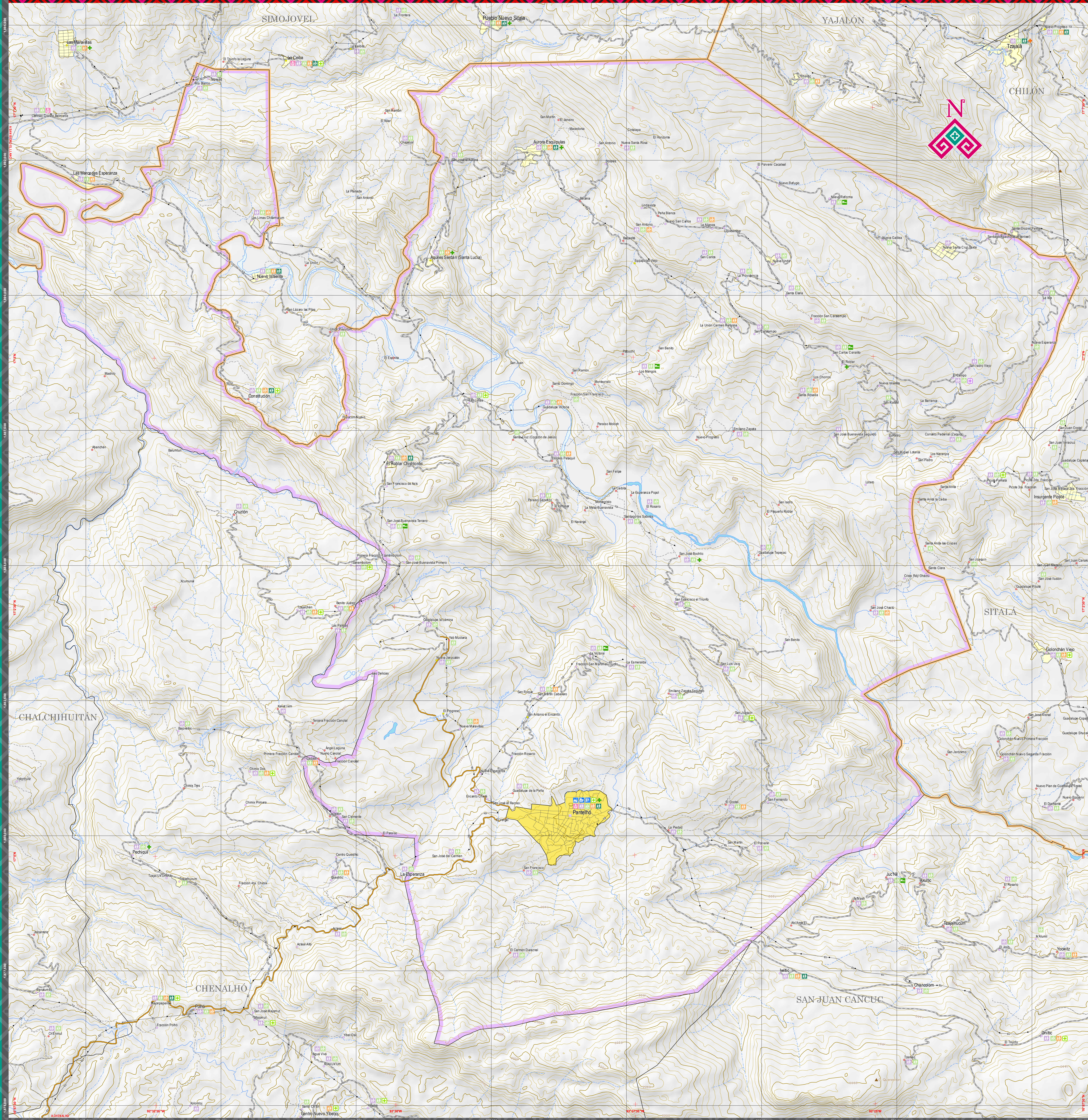
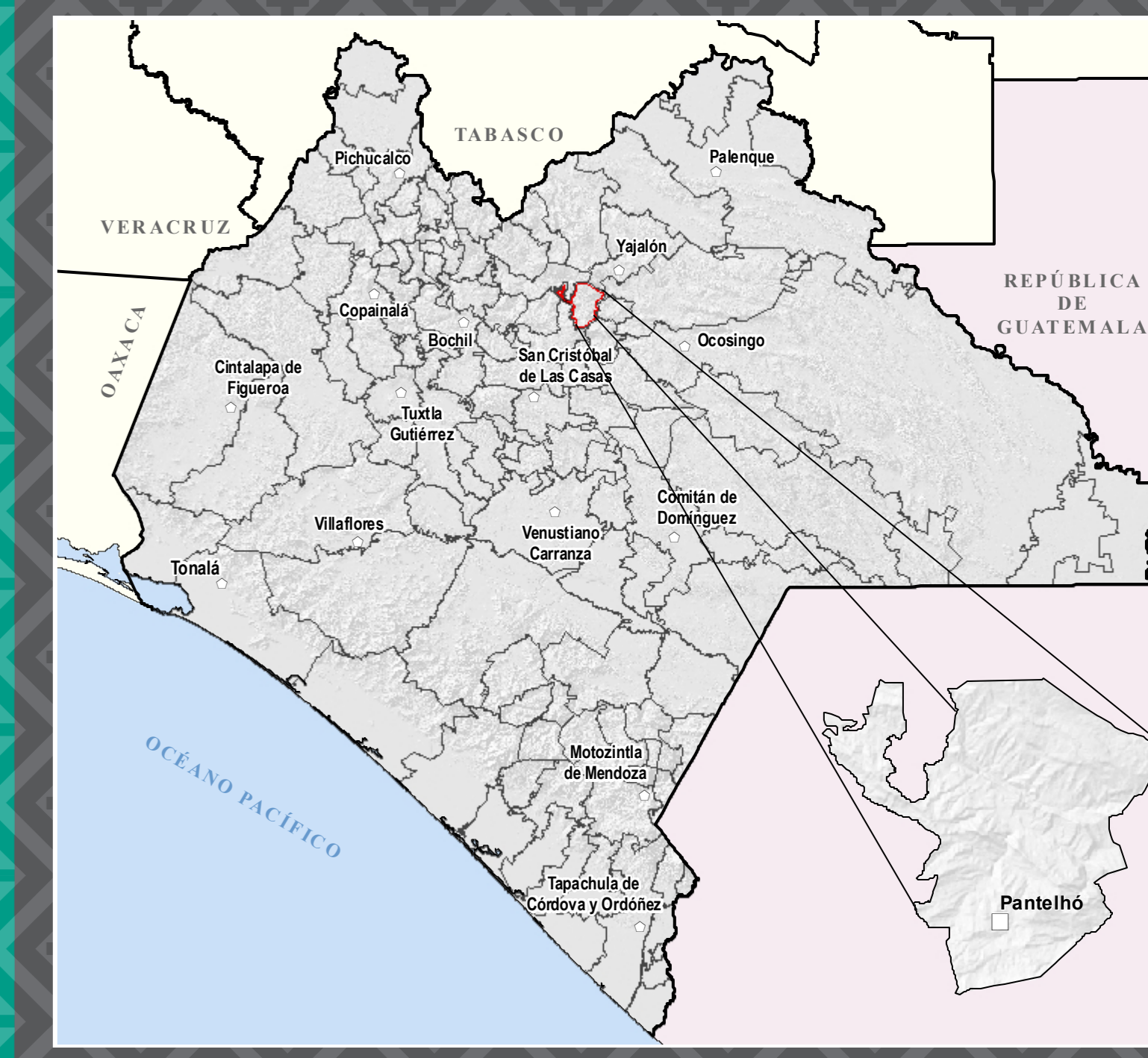


# PANTELHÓ

## MAPA MUNICIPAL



### UBICACIÓN EN EL ESTADO



### INDICADORES ESTRATÉGICOS

INDICADOR	Estado	Pantelhó	INDICADOR	Estado	Pantelhó
<b>INTEGRACIÓN TERRITORIAL</b>	21 410	182.4	Promedio de hijos e hijas nacidos vivos IV	2.3	2.6
Cobertura de agua potable	84.3	100.0	Cobertura de energía eléctrica	100.0	100.0
Grupos de Marginación	100.0	100.0	Grupos de Marginación	100.0	100.0
Densidad de población (habitantes / km²)	74.4	137.2			
<b>EDUCACIÓN</b>					
Tasa de escolarización	51.100	12.0	Población de 6 a 11 años	739.000	4.700
Localidades de 1 a 2 499 habitantes	20.900	60.0	Pop. de 6 a 11 años que asiste a la escuela	600.000	3.700
Loc. de 1 000 - 499 hab.	15.900	60.0	Pop. de 12 a 14 años	299.310	1.900
Loc. de 500 - 999 hab.	4.300	60.0	Pop. de 15 a 17 años que asiste a la escuela	300.000	1.900
Loc. de 100 - 499 hab.	1.040	7	Población de 18 a 24 años	651.700	6.100
Loc. de 100 - 2 499 hab.	340	1	Pop. de 18 a 24 años que asiste a la escuela	64.000	3.000
Localidades de 2 500 habitantes y más	206	1	Población de 25 años y más	3.740.900	15.200
Loc. de 2 500 - 4 999 hab.	111	1	Pop. de 25 años y más con primaria completa	2.721.000	7.700
Loc. de 5 000 - 9 999 hab.	12	1	Pop. de 25 años y más con secundaria completa	1.928.000	3.400
Loc. de 10 000 - 14 999 hab.	16	1	Pop. de 25 años y más analfabeta	437.000	5.000
Loc. de 15 000 hab. y más	26	0	Pop. de 15 años y más analfabeta	512.700	5.000
<b>POBLACION</b>					
Población Total	5 543 820	26 501	<b>SAÚDE</b>		
Población masculina	2 752 640	12 267	Pop. desahucados del IMSS	3 609 603	19 110
Población femenina	2 827 881	13 441	Pop. desahucados del IMSS - Bienestar	109 403	1 400
Pop. en localidades de 1 a 2 499 habitantes	2 817 100	17 762	Pop. desahucados del IMSS - Salud	232 500	3 800
Pop. en loc. de 100 - 499 hab.	1 002 251	5 207	Pop. desahucados del IMSS - Salud - Materna	46 962	4
Pop. en loc. de 500 - 999 hab.	726 132	1 200	Pop. desahucados del IMSS - Salud - Privadas	2 528 415	18 547
Pop. en loc. de 1 000 - 2 499 hab.	804 133	2 000	Pop. desahucados de otras instituciones	31 970	16
Pop. en localidades de 2 500 habitantes y más	2 726 722	8 629	Personal médico de las inst. públicas	6 005	126.0
Pop. en loc. de 2 500 - 4 999 hab.	208 900	30	Personal médico de las inst. privadas	1 266	1
Pop. en loc. de 5 000 - 9 999 hab.	369 956	30			
Pop. en loc. de 10 000 - 14 999 hab.	166 129	30	<b>VIVIENDAS</b>		
Pop. en loc. de 15 000 hab. y más	1 813 517	0	Viviendas Particulares Habitadas (VPH) en	1 348 105	4 623
Población según grandes grupos de edad y sexo			VPH que disponen de agua entubada y	3.8	3.0
Pop. de 0 a 4 años femenina	860 783	5 502	VPH que disponen de agua entubada y	1 207 826	4 434
Pop. de 5 a 9 años femenina	877 200	5 566	VPH con piso firme de tierra y	1 193 943	3 877
Pop. de 10 a 14 años femenina	1 637 120	8 936			
Pop. de 15 a 19 años femenina	1 771 127	7 420	<b>EMPLEO</b>		
Pop. de 20 a 24 años femenina	1 029 614	4 810	Población Económicamente Activa (PEA)	4 087 024	17 366
Pop. de 25 años y más femenina	1 175 518	442	PEA Ocupada en el sector Primario (% del	2 501 341	7 715
Pop. de 25 años y más masculina	1 835 100	26 482	PEA Ocupada en el sector Secundario (% del	2 462 276	7 462
Pop. de 3 años y más masculina	5 181 500	24 300	PEA Ocupada en el sector Terciario (% del	36.1	77.3
Pop. de 3 años y más femenina	1 493 648	32 362	PEA Ocupada en el sector Terciario (% del	48.5	147.7
Pop. de 3 años y más mixta	1 036 388	10 170			
Pop. de 3 años y más mixta (promedio)	389 178	8 806			
EBEL media	24	18			
TAMC 2010 - 2000 en %	1.06	3.16			
Tasa de mortalidad general (2010)	10.6	14.3			
Defunciones infantiles (2010)	1.371	2			

### SIMBOLOGÍA

RASGOS NATURALES	RASGOS CULTURALES
<b>HIDROGRAFÍA</b> Cuerpos de agua Ríos Perenne Intermitente Intermittente Terreno sujeto a inundación	<b>POBLACIONES</b> Mayores a 15 000 habitantes De 2 500 a 15 000 habitantes De 500 a 2 500 habitantes Menores de 500 habitantes Sin dato de población Sin dato de población Sin dato de población
<b>ALTIMETRÍA</b> Curvas de nivel Elevaciones Maseras Ordinarias Equidistancia entre curvas de nivel: 40 metros. El contorno gris en la base del mapa indica el relieve del terreno, y su contorno a partir de un modelo digital de elevación con resolución de 1 segundo.	<b>CATEGORÍA POLÍTICA</b> Capital del Estado Cabecera Regional Cabecera Municipal Asentamiento urbano Vértice fronterizo Cruce fronterizo
<b>ÁREAS PROTEGIDAS</b> Áreas Naturales Protegidas Otras áreas bajo conservación	<b>LOCALIDADES SEGÚN REZAGO SOCIAL</b> Muy bajo Bajo Medio Alto Muy alto Sin clasificar
<b>INFRAESTRUCTURA</b> Carreteras Federales: Cuota 2 carriles, Carretera de cobro, 4 carriles, 2 carriles amplios, 2 carriles, Carreteras Estatales: 2 carriles, 2 carriles amplios, Otros caminos: Terrocarril, Vereda, Túnel. Aeropuertos: Internacional, Nacional, Telecomunicaciones: Microondas y TV. Ferrocarril: Vía férrea, Estación. Hidráulica e Hidroeléctrica: Presa, Pila, Hidroeléctrica, Canal de riego, Dársena de riego. Turismo: Monumento Colonial, Arqueología, Artesanía, Aventura, Museo, Aguas Termales, Albergue, Camping, Pesca, Puntos Mágicos. Servicios: Terminal de autobuses, Terminal de cruceros, Muelle Embarcadero, Hotel, Casapara. Salud: SSA, Hospital General, Hospital Integral, Hosp. Especializados, Clínica de Especial, Centro de Salud con hospitalización, Centro de Salud, Unidad Médica, Consultorio externo. Educación: Preescolar, Primaria, Secundaria, Superior (Preuniversitario), Inicial, Secundaria, Formación para el trabajo, Media superior (Bachillerato).	

### AUTORIDAD

**PARAMETROS CARTOGRAFICOS**

ESCALA 1:25 000

PROYECCION: UNIVERSAL TRANSVERSA DE MERCATOR, ZONA 15N  
 DATUM: SISTEMA GEODESICO MUNDIAL 1984 (WGS84)  
 CUADRICULA: A CADA 2 500 METROS  
 GRADICULA: A CADA 2 MINUTOS 30 SEGUNDOS

**FUENTES DE INFORMACION**  
 CARTOGRAFIA: INEGI, CONJUNTO DE DATOS VECTORIALES DE LA CARTA TOPOGRAFICA  
 Y TOPOGRAFICA. ESCALAS 1:50 000 Y 1:250 000  
 LOCALIDADES: INEGI, CENSO DE POBLACION Y VIVIENDA 2020.  
 LIMITES: INEGI, MARCO GEOESTADISTICO 2024.  
 VAS DE INEGI, RED NACIONAL DE CAMINOS 2023, ACTUALIZACIONES CONJUNTO EN COMUNICACION, MAQUETAS DE SATELITE (SPOT) PROYCCION UTM, ZONA 15N  
 INFRAESTRUCTURA: GOBIERNO DEL ESTADO, SECRETARIA DE EDUCACION, SUBSECRETARIA DE EDUCATIVA, PLANEACION EDUCATIVA, CATALOGO DE CENTROS DE TRABAJO, FEBRERO 2023  
 INFRAESTRUCTURA: SECRETARIA DE SALUD, REPORTE DE CLAVES UNICAS DE ESTABLECIMIENTOS EN SALUD, DE SALUD, ABRIL 2023.  
 TURISMO: GOBIERNO DEL ESTADO DE CHIAPAS, SECRETARIA DE TURISMO  
 PROTECCION CIVIL: GOBIERNO DEL ESTADO DE CHIAPAS, SECRETARIA DE PROTECCION CIVIL  
 AREAS PROTEGIDAS: GOBIERNO DEL ESTADO DE CHIAPAS, SECRETARIA DE MEDIO AMBIENTE E HISTORICOPATRIAL, COMISION NACIONAL DE AREAS NATURALES PROTEGIDAS  
 REZAGO SOCIAL: CONEVAL, INDICE Y GRADO DE REZAGO SOCIAL 2020

**HUMANISMO QUE TRANSFORMA**  
 GOBIERNO DE CHIAPAS  
 SECRETARIA DE FINANZAS  
 Subsecretaría de Planeación  
 Dirección de Información Geográfica y Estadística  
 Departamento de Geografía  
**MAPAS MUNICIPALES DE CHIAPAS ACTUALIZACION 2025**  
**ceieg**  
 COMITE ESTATAL DE INFORMACION ESTADISTICA Y GEOGRAFICA  
 Agradecemos comunicar sus observaciones a:  
 Dirección de Información Geográfica y Estadística  
 Blvd. Andrés Bello 1000, nivel 10,  
 col. Poo Limón, Tuxtla Gutiérrez, Chiapas.  
 Tel. 961 91 1400, extensión 65582.  
 ceieg-chiapas@gmail.com