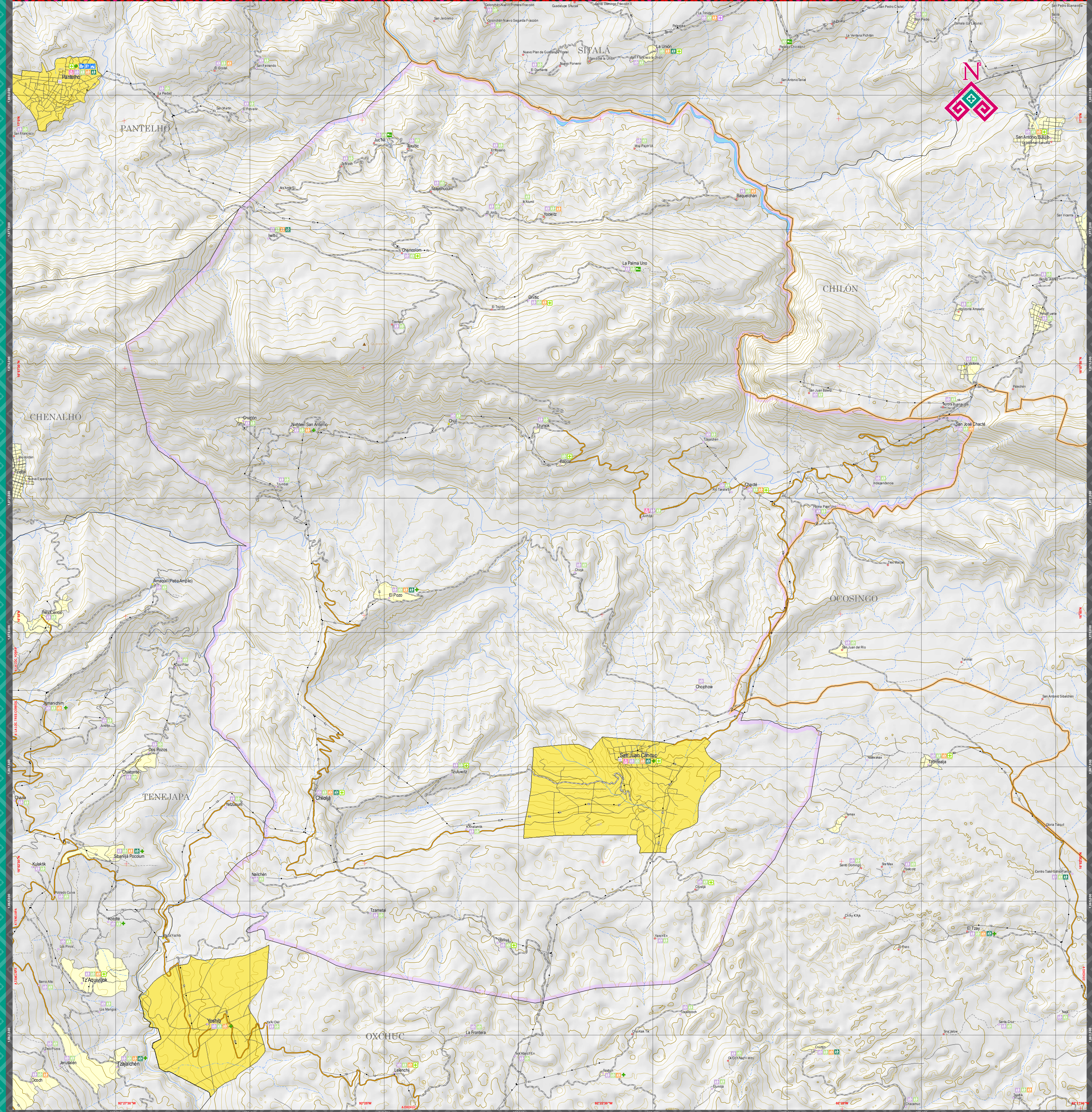


SAN JUAN CANCUC

MAPA MUNICIPAL



INDICADORES ESTRATÉGICOS

INDICADOR	Estado	San Juan Cancuc	INDICADOR	Estado	San Juan Cancuc
INTEGRACIÓN TERRITORIAL					
Densidad de habitantes (hab/km²)	74.415	117.2	Promedio de hijos a hijos nacidos vivos (H)	2.3	2.7
Extensión territorial (km²)	214.4	219.8	Cobertura de agua potable	May alto	May alto
Cobertura de agua potable	May alto	May alto	Grado de marginación	May alto	May alto
EDUCACIÓN					
Población de 6 a 14 años	720 590	7 000			
Población de 6 a 11 años que asiste a la escuela	600 085	3 398			
Población de 12 a 14 años que asiste a la escuela	322 910	1 002			
Población de 15 a 17 años que asiste a la escuela	279 318	2 386			
Población de 18 a 21 años que asiste a la escuela	233 205	2 466			
Población de 22 a 24 años que asiste a la escuela	198 079	1 580			
Población de 25 a 27 años que asiste a la escuela	144 620	384			
Población de 28 a 34 años que asiste a la escuela	83 275	774			
Población de 35 años y más que asiste a la escuela	748 465	1 061			
POBLACIÓN					
Población Total	2 525 629	37 468			
Población masculina	2 250 287	35 957			
Población femenina	2 837 861	19 431			
POBLACIÓN EN LOCALIDADES DE 1 A 499 HABITANTES					
Pob. en localidades de 1 a 499 habitantes	2 817 106	25 148			
Pob. en loc. de 1-99 hab.	275 960	249			
Pob. en loc. de 100-999 hab.	1 002 251	1 816			
Pob. en loc. de 1 000-999 hab.	759 182	9 954			
Pob. en loc. de 1 000-2 499 hab.	854 133	11 896			
POBLACIÓN EN LOCALIDADES DE 500 A 999 HABITANTES					
Pob. en localidades de 500 a 999 habitantes	2 726 722	13 799			
Pob. en loc. de 5 000-9 999 hab.	204 062	3 222			
Pob. en loc. de 10 000-14 999 hab.	365 964	9 477			
Pob. en loc. de 15 000-19 999 hab.	160 129	6 211			
Pob. en loc. de 20 000 hab. y más	1 813 517	1 179			
POBLACIÓN SEGUN GRUPOS DE EDAD Y SEXO					
Pob. de 0 a 14 años masculina	802 783	8 417			
Pob. de 0 a 14 años femenina	877 263	9 001			
Pob. de 15 a 64 años masculina	1 629 792	8 259			
Pob. de 15 a 64 años femenina	1 771 127	10 216			
Pob. de 65 años y más masculina	173 613	589			
Pob. de 65 años y más femenina	175 018	617			
POBLACIÓN INDÍGENA					
Población indígena	1 836 102	39 999			
Pob. de 0 a 14 años y más que habla lengua indígena	5 188 829	56 033			
Pob. de 15 años y más que habla lengua indígena	1 424 641	24 573			
Pob. de 15 años y más que habla lengua indígena y más	1 036 369	1 668			
Pob. de 15 años y más que habla lengua indígena y más	307 178	21 662			
EDAD MEDIANA					
IMC 2015 - 2020 (1)	26	17			
IMC 2015 - 2020 (2)	1.04	1.47			
Índice de mortalidad general (IG) (2015)	6.59	6.59			
Diferencias relativas (IG) (2015)	1.371	3			

SIMBOLOGÍA

RASGOS NATURALES	RASGOS CULTURALES
HIROGRAFÍA	POBLACIONES
Cuerpos de agua	Mayores a 15000 habitantes
Ríos	De 2501 a 15000 habitantes
Perenne	De 500 a 2500 habitantes
Intermitente	Menores de 500 habitantes
Terreno sujeto a inundación	San Juan Cancuc
ALTIMETRÍA	Tuxtla Gutiérrez
Curvas de nivel	De 500 a 2500 habitantes
Mezclas	Menores de 500 habitantes
Ordinarias	San Juan Cancuc
Elevaciones	San Juan Cancuc
Certos y volcánicos	San Juan Cancuc
ÁREAS PROTEGIDAS	San Juan Cancuc
Área Natural	San Juan Cancuc
Protección	San Juan Cancuc
Otras áreas bajo conservación	San Juan Cancuc

AUTORIDAD

PARÁMETROS CARTOGRÁFICOS

ESCALA 1:25 000

PROYECCIÓN: UNIVERSAL TRANSVERSA DE MERCATOR, ZONA 15N

DATUM: SISTEMA GEODÉSICO MUNDIAL 1984 (WGS84)

CUADRICULA: A CADA 2.500 METROS

GRADICULA: A CADA 2 MINUTOS 30 SEGUNDOS

FUENTES DE INFORMACIÓN

CARTOGRÁFICA: INEGI, CONJUNTO DE DATOS VECTORIALES DE CARTA TOPOGRÁFICA Y TOPOGRÁFICA, ESCALAS 1:50 000 Y 1:250 000

LOCALIDADES: INEGI, CENSO DE POBLACIÓN Y VIVIENDA 2020

LIMITES: INEGI, MARCO GEOESTADÍSTICO 2024

MAPAS MUNICIPALES DE CHIAPAS ACTUALIZACIÓN 2025

CEIG

COMITÉ ESTATAL DE INFORMACIÓN ESTADÍSTICA Y GEOGRÁFICA

Subsecretaría de Planeación
Dirección de Información Geográfica y Estadística
Departamento de Geografía

MAPAS MUNICIPALES DE CHIAPAS ACTUALIZACIÓN 2025

AGRADECEREMOS comunicarnos sus observaciones a:
Dirección de Información Geográfica y Estadística
Bvd. Andrés Bello 1000, nivel 10,
col. Peño Limón, Tuxtla Gutiérrez, Chiapas.
Tel. 961 69 1400, extensión 6582.
ceig-chiapas@gmail.com