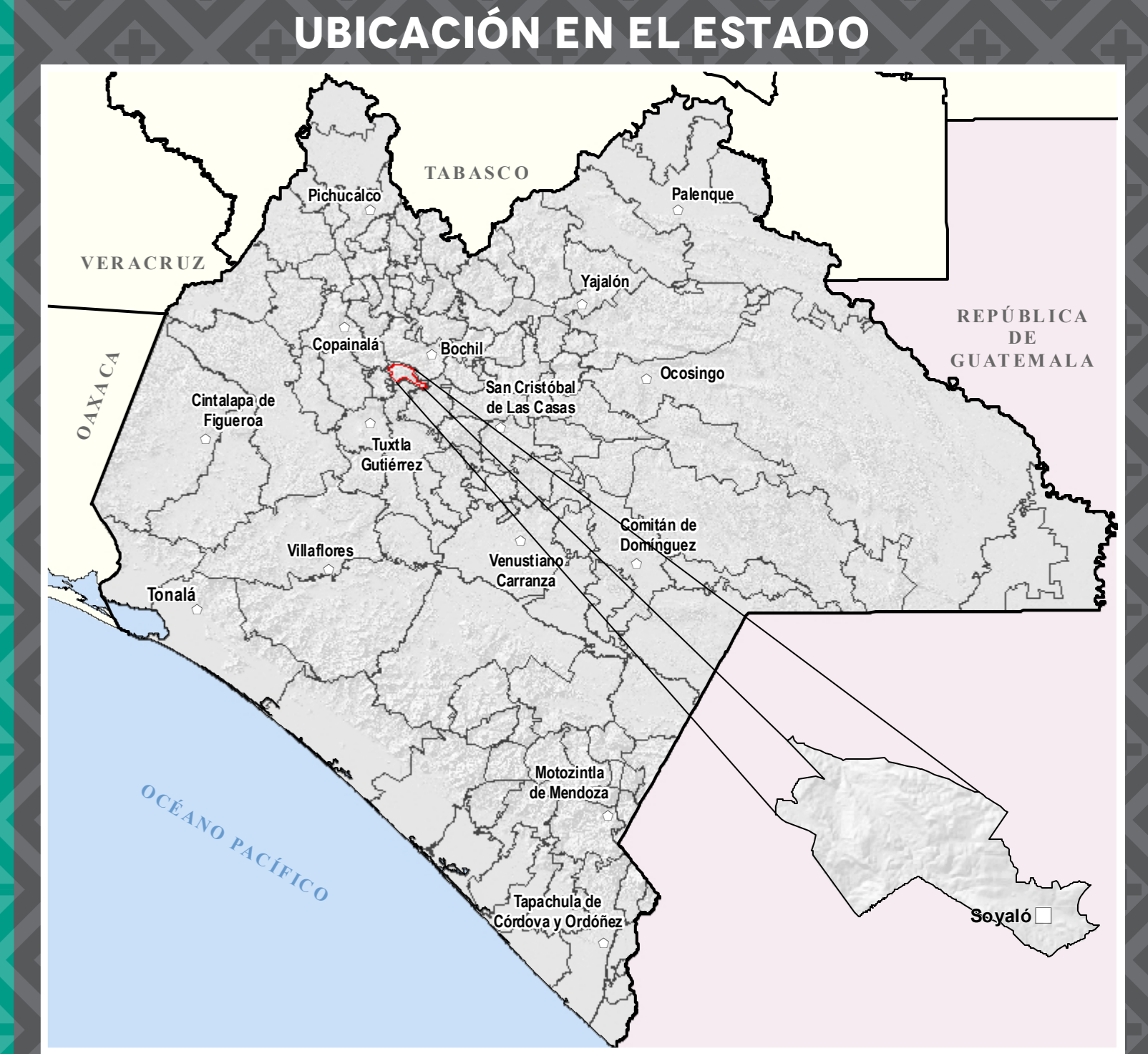
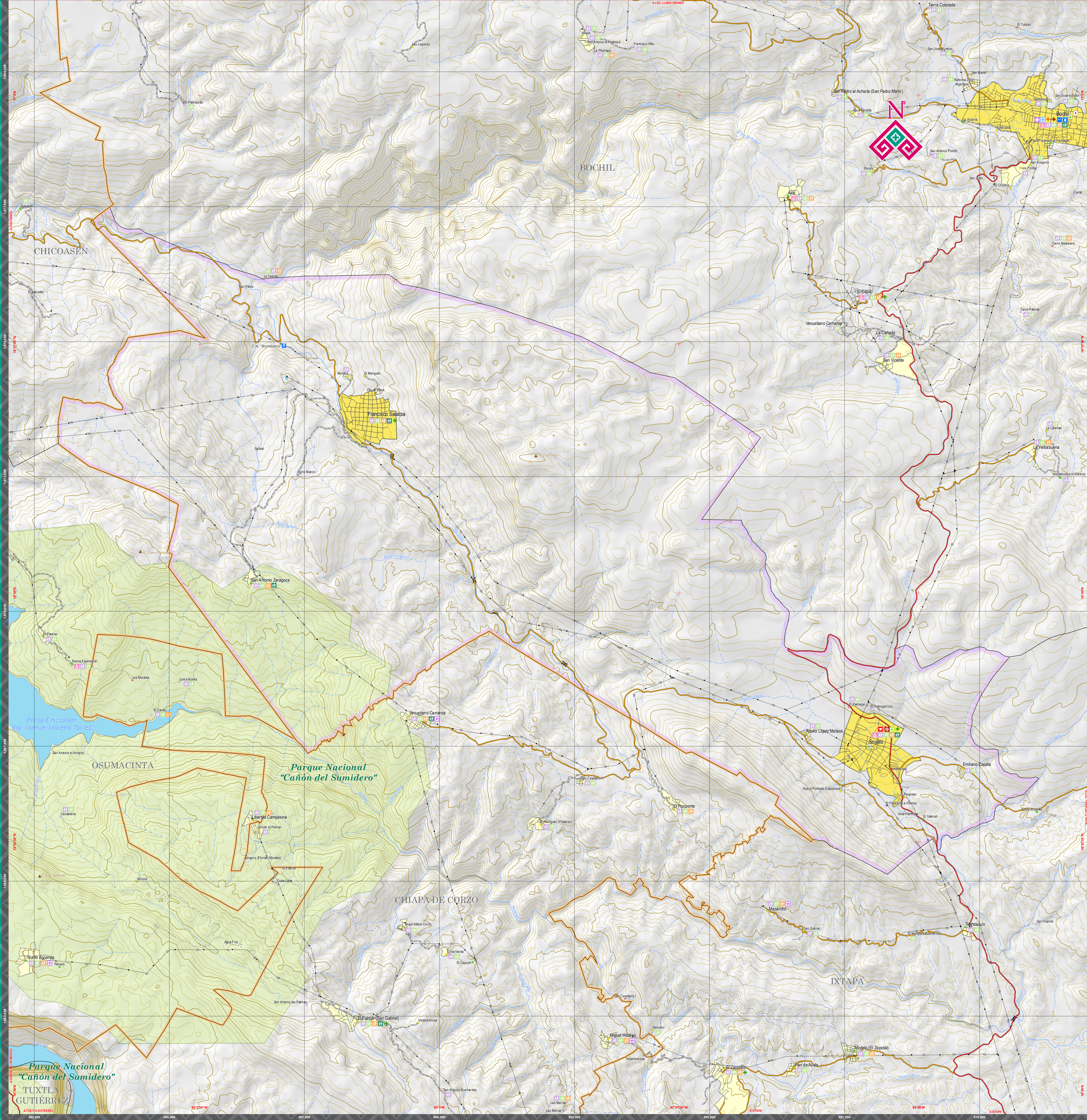


SOYALÓ

MAPA MUNICIPAL



INDICADORES ESTRATÉGICOS

INDICADOR	Estado	Soyaló	INDICADOR	Estado	Soyaló
INTEGRACIÓN TERRITORIAL					
Extensión territorial (km²)	74.415	85.3	Promedio de hijos a hijos nacidos vivos (v)	2.3	2.6
Cantidad de población (habitantes / km²)	214.4	113.4	Grado de Marginalización	Medio	Alto
EDUCACIÓN					
Población de 0 a 14 años	21,195	25	Población de 0 a 14 años que asiste a la escuela	720,000	1,373
Localidades de 1 a 249 habitantes	20,983	18	Población de 15 a 17 años que asiste a la escuela	680,000	2,947
Localidades de 250 a 499 habitantes	10,990	12	Población de 18 a 24 años que asiste a la escuela	320,000	663
Localidades de 500 a 999 habitantes	4,310	3	Población de 25 a 34 años que asiste a la escuela	279,000	564
Localidades de 1,000 a 4,999 habitantes	1,045	0	Población de 35 a 44 años que asiste a la escuela	169,000	309
Localidades de 5,000 a 9,999 habitantes	206	2	Población de 45 a 54 años que asiste a la escuela	144,000	109
Localidades de 10,000 a 49,999 habitantes	111	0	Población de 55 a 64 años que asiste a la escuela	80,000	100
Localidades de 50,000 y más habitantes	14	0	Población de 65 años y más que asiste a la escuela	750,000	1,000
POBLACIÓN					
Población Total	2,028,028	10,800	Población de 15 años y más con primaria completa	2,721,000	3,000
Población femenina	2,759,947	5,885	Población de 15 años y más con secundaria completa	1,808,000	874
Población masculina	2,687,881	5,425	Población de 15 años y más analfabeta	512,700	1,002
POB. en localidades de 1 a 2 499 habitantes					
Pop. en loc. de 1-999 hab.	2,817,106	2,886	SALUD		
Pop. en loc. de 100-499 hab.	229,590	385	Población Desnutrida y	3,896,663	9,900
Pop. en loc. de 500-999 hab.	1,002,251	488	Pop. desnutrida de IMSS - Bienestar	952,981	819
Pop. en loc. de 1,000-2,499 hab.	854,133	0	Pop. desnutrida de IMSS - Bienestar	195,403	103
POB. en localidades de 2 500 habitantes y más			Pop. desnutrida de IMSS - Bienestar	212,000	178
Pop. en loc. de 2,500-4,999 hab.	2,726,722	7,964	Pop. desnutrida de IMSS - Bienestar	46,362	91
Pop. en loc. de 5,000-9,999 hab.	278,022	2,956	Pop. desnutrida de IMSS - Bienestar	28,066	27
Pop. en loc. de 10,000-14,999 hab.	393,044	0	Pop. desnutrida de IMSS - Bienestar	2,526,415	6,679
Pop. en loc. de 15,000-19,999 hab.	1,001,126	0	Pop. desnutrida de IMSS - Bienestar	20,965	87
Pop. en loc. de 20,000-24,999 hab.	1,813,517	0	Pop. desnutrida de IMSS - Bienestar	31,976	47
Población según grandes grupos de edad y sexo			Pop. desnutrida de IMSS - Bienestar	1,797	2
Pop. de 0 a 14 años femenina	892,783	1,808	Pop. desnutrida de IMSS - Bienestar	8,600	8
Pop. de 0 a 14 años masculina	877,263	1,787	Pop. desnutrida de IMSS - Bienestar	666.3	1,361.3
Pop. de 15 a 64 años femenina	1,623,790	1,787	VIVIENDAS		
Pop. de 15 a 64 años masculina	1,771,127	3,326	Viviendas Particulares habitadas (VPH) en	1,348,100	2,995
Pop. de 65 años y más femenina	173,513	368	Promedio de cuartos en VPH	4.1	4.2
Pop. de 65 años y más masculina	175,516	312	Promedio de cuartos en VPH (v)	3.6	2.9
Población indígena			VPH con acceso a agua entubada (v)	1,313,473	2,928
Población de 0 a 14 años indígena	1,838,102	4,742	VPH con acceso a electricidad (v)	1,207,020	2,487
Población de 15 a 64 años indígena	5,181,929	10,133	VPH con acceso a drenaje (v)	1,127,000	2,468
Población de 65 años y más indígena (v)	1,493,645	3,234	VPH con piso diferente de tierra (v)	1,191,940	2,393
Pop. de 0 a 14 años indígena (v)	1,038,366	3,211	EMPLEO		
Pop. de 15 a 64 años indígena (v)	387,178	45	Población de 12 años y más	4,087,004	7,000
Edad promedio			Población Económicamente Activa (PEA)	2,931,341	4,272
Edad promedio 2010-2020 (v)	24	24	PEA Ocupada en el sector Primario (%) (v)	46.1	34.4
Edad promedio 2010-2020 (m)	1.94	1.94	PEA Ocupada en el sector Secundario (%) (v)	16.3	28.0
Edad promedio 2010-2020 (f)	1.27	1	PEA Ocupada en el sector Terciario (%) (v)	37.6	36.7

SIMBOLOGÍA

RASGOS NATURALES	RASGOS CULTURALES
HIDROGRAFÍA	POBLACIONES
Cuerpos de agua	Mayores a 15000 habitantes
Ríos	De 5001 a 15000 habitantes
Perenne	De 500 a 5000 habitantes
Intermitente	Menores de 500 habitantes
Terreno sujeto a inundación	San Juan
ALTIMETRÍA	Tuxtla Gutiérrez
Curvas de nivel	De 500 a 2500 habitantes
Maestras	Menores de 500 habitantes
Ordinarias	San Juan
Elevaciones	Bejuco de Copaco
Cerros y volcanes	Bejuco de Copaco
ÁREAS PROTEGIDAS	CATEGORÍA POLÍTICA
Área Natural	Capital de Estado
Otras áreas bajo conservación	Cabeecera Regional
	Cabeecera Municipal
	Área urbana
	Sin clasificar
	LOCALIDADES SEGUN REZAGO SOCIAL
	Muy bajo
	Bajo
	Medio
	Alto
	Muy alto
	Sin clasificar

AUTORIDAD

PARÁMETROS CARTOGRÁFICOS

ESCALA 1:25 000

PROYECCIÓN: UNIVERSAL TRANSVERSA DE MERCATOR, ZONA 15N

DATUM: SISTEMA GEODÉSICO MUNDIAL 1984 (WGS84)

CUADRICULA: A CADA 2,500 METROS

GRABICULA: A CADA 2 MINUTOS 30 SEGUNDOS

FUENTES DE INFORMACIÓN

CARTOGRÁFICA: INEGI, CONJUNTO DE DATOS VECTORIALES DE LA CARTA TOPOGRÁFICA Y TOPOGRÁFICA, ESCALAS 1:50 000 Y 1:250 000

LOCALIDADES: INEGI, CENSO DE POBLACIÓN Y VIVIENDA 2020

LIMITES: INEGI, MARCO GEOSTATÍSTICO 2024

VAS DE INEGI: RED NACIONAL DE CANNOS 2023, ACTUALIZACIONES CONAPO EN COMUNICACION, MAÑANAS DE SATÉLITE (SPO) PROYECIONALES PARA LA EMERGENCIA

INFRAESTRUCTURA: GOBIERNO DEL ESTADO, SECRETARÍA DE EDUCACIÓN, SUBSECRETARÍA DE EDUCACIÓN, PLANEACIÓN EDUCATIVA, CATALOGO DE CENTROS DE TRABAJO, FEBRERO 2023

INFRAESTRUCTURA: SECRETARÍA DE SALUD, REPORTE DE CLAVES ÚNICAS DE ESTABLECIMIENTOS EN SALUD, DE SALUD, ABRIL 2023

TURISMO: GOBIERNO DEL ESTADO DE CHIAPAS, SECRETARÍA DE TURISMO

PROTECCIÓN CIVIL: GOBIERNO DEL ESTADO DE CHIAPAS, SECRETARÍA DE PROTECCIÓN CIVIL

ÁREAS PROTEGIDAS: GOBIERNO DEL ESTADO DE CHIAPAS, SECRETARÍA DE MEDIO AMBIENTE E HISTORIOGRÁFICA, COMISIÓN NACIONAL DE ÁREAS NATURALES PROTEGIDAS

REZAGO SOCIAL: CONEVAL, INDICADOR DE GRADO DE REZAGO SOCIAL 2020

HUMANISMO QUE TRANSFORMA

GOBIERNO DE CHIAPAS

SECRETARÍA DE FINANZAS

Subsecretaría de Planeación

Dirección de Información Geográfica y Estadística

Departamento de Geografía

MAPAS MUNICIPALES DE CHIAPAS

ACTUALIZACIÓN 2025

ceieg

COMITÉ ESTATAL DE INFORMACIÓN ESTADÍSTICA Y GEOGRÁFICA

¡Agradecemos comunicar sus observaciones a:

Dirección de Información Geográfica y Estadística

Dvdt. Andrés Serra Rojas 1000, Nivel 10,

col. Pico Limón, Tuxtla Gutiérrez, Chiapas,

Tel. 961 69 1400, extensión 6582,

ceieg-chiapas@gmail.com