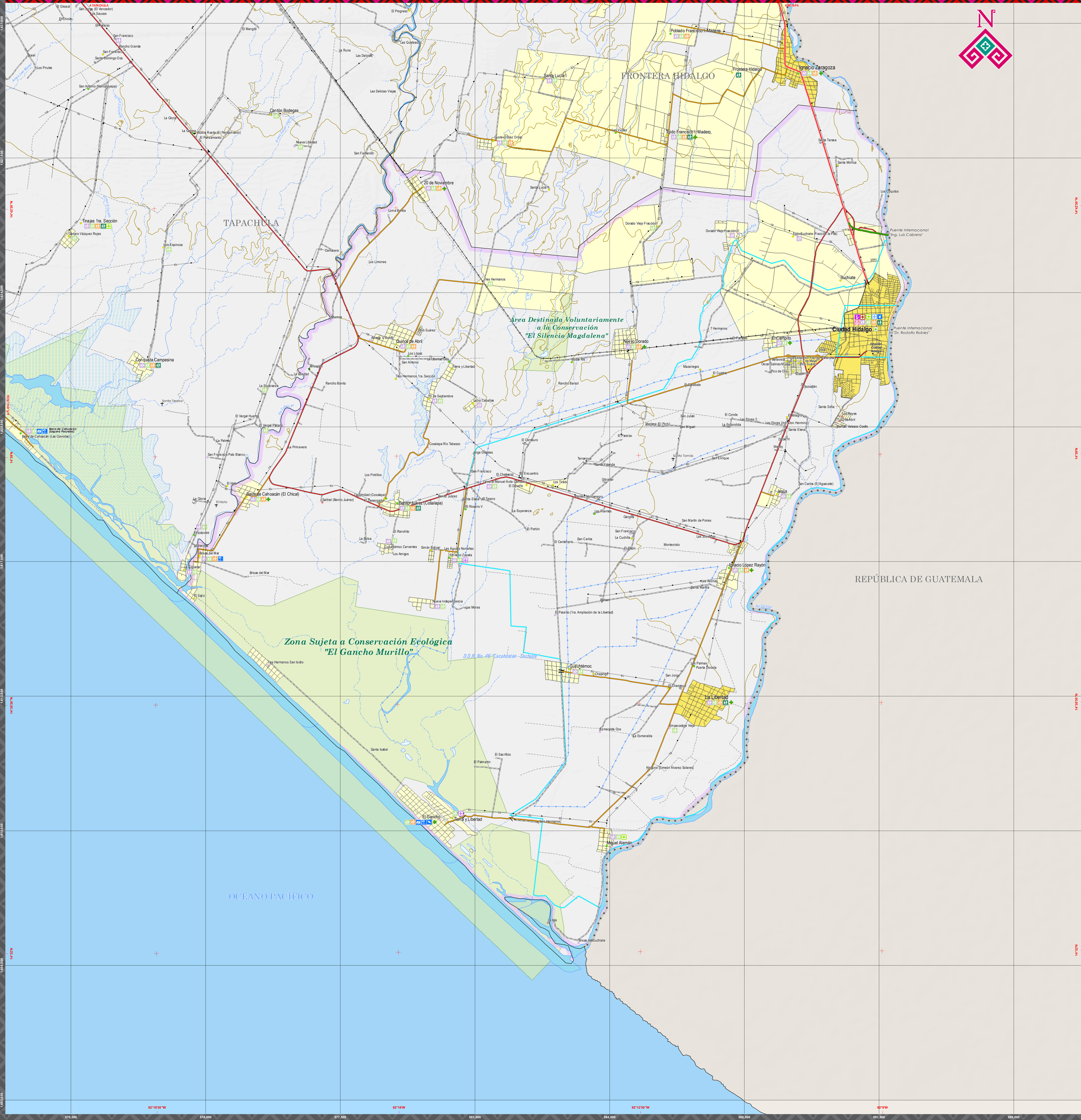
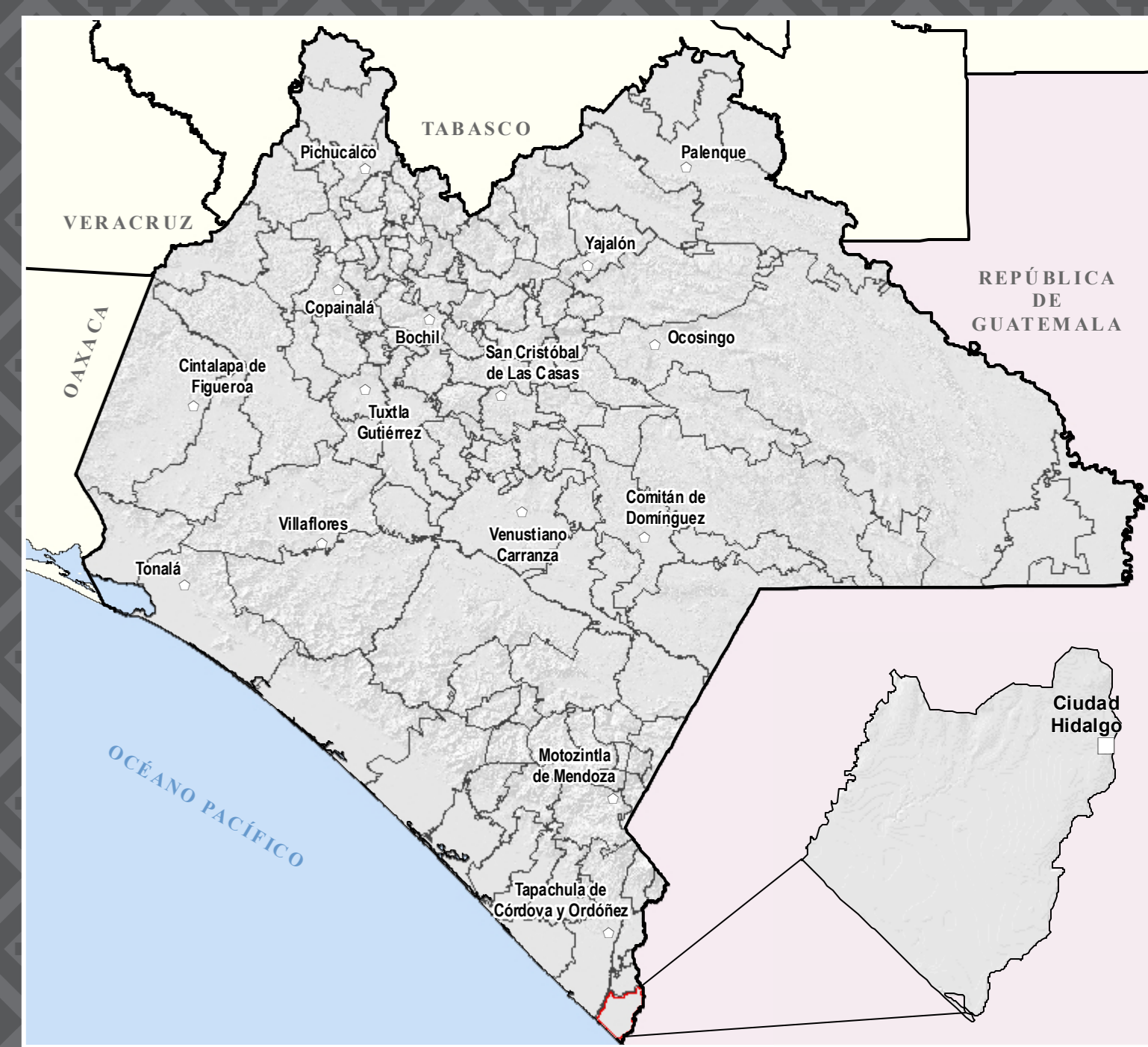


SUCHIATE

MAPA MUNICIPAL



UBICACIÓN EN EL ESTADO



INDICADORES ESTRATÉGICOS

INDICADOR	Estado	Suchiate	INDICADOR	Estado	Suchiate
INTEGRACIÓN TERRITORIAL Extensión territorial (km²)	21 410	226,7	Porcentaje de hijos e hijas nacidos vivos IV	2,3	2,3
Densidad de población habitantes / km²	72,4	126,1	Grupos de riesgo social	May alto	Medio
EDUCACIÓN					
Ratio de escolaridad de 1 a 2 años hab./hab.	51 109	136	Ratio de escolaridad de 3 a 5 años hab./hab.	730 036	4 487
Ratio de escolaridad de 6 a 11 años hab./hab.	20 960	134	Ratio de escolaridad de 12 a 14 años hab./hab.	680 985	4 698
Ratio de escolaridad de 15 a 17 años hab./hab.	10 500	101	Ratio de escolaridad de 18 a 24 años hab./hab.	302 076	2 938
Ratio de escolaridad de 25 a 34 años hab./hab.	4 300	101	Ratio de escolaridad de 35 a 44 años hab./hab.	219 318	9 938
Ratio de escolaridad de 45 a 54 años hab./hab.	1 048	51	Ratio de escolaridad de 55 a 64 años hab./hab.	188 070	2 412
Ratio de escolaridad de 65 años hab./hab.	345	31	Ratio de escolaridad de 65 años hab./hab. que asiste a la escuela	320 300	1 366
POBLACIONES					
Población Total	5 543 820	411 672	Población de 15 años y más con primaria completa	2 721 600	18 900
Población masculina	2 705 044	201 481	Población de 15 años y más sin escolaridad y con primaria incompleta	1 828 628	19 383
Población femenina	2 838 776	210 191	Población de 15 años y más analfabeta	512 720	4 022
Ratio de masculinidad	100	100	Ratio de mortalidad infantil	12,7	14,3
SAÚDE					
Población de 15 años y más con primaria completa	2 721 600	18 900	Población de 15 años y más sin escolaridad y con primaria incompleta	1 828 628	19 383
Población de 15 años y más analfabeta	512 720	4 022	Ratio de mortalidad infantil	12,7	14,3
Ratio de mortalidad infantil	12,7	14,3			

SIMBOLOGÍA

RASGOS NATURALES HIDROGRAFÍA Cuerpos de agua: Perenne, Intermitente, Terreno sujeto a inundación. ALTIMETRÍA Curvas de nivel: Muestras, Ordinarias. ÁREAS PROTEGIDAS Área Natural Protegida, Otras áreas bajo conservación.	RASGOS CULTURALES POBLACIONES Mayores a 15000 habitantes: Tuxtla Gutiérrez, Pochutec, Tenapa. De 500 a 2500 habitantes: Bajul, de Ocampo, San Antonio. Menores de 500 habitantes: Sin dato de población. LÍMITES Internacional, Estatal, Regional, Municipal, Polígono municipal. CATEGORÍA POLÍTICA Capital del Estado, Cabecera Regional, Cabecera Municipal, Asentamiento urbano, Puntos Magicos, Asentamiento rural.
INFRAESTRUCTURA COMUNICACIONES Carreteras Federales: Cuota 2 carriles, 4 carriles, 2 carriles. Carreteras Estatales: 2 carriles, Revedida. Otros caminos: Terracería, Vereda, Túnel. AEROPUERTOS Internacional, Nacional, Aeropuerto. FERROCARRIL Vía férrea, Estación, Telecomunicaciones, Microondas y TV.	PROTECCIÓN CIVIL Centro Regional de Protección Civil y Bomberos. SAÚDE Hospital General, Hospital Integral, Hospital Rural, Unidad Médica Familiar, Unidad Médica Rural, Atención Rural Obligatoria, Brigadas de Salud, Otras Instituciones. EDUCACIÓN Especial, Primaria, Superior, Inicial, Secundaria, Formación para el trabajo, Preescolar, Media superior, Bachillerato.

AUTORIDAD

PARÁMETROS CARTOGRÁFICOS
 ESCALA 1:35 000
 PROYECCIÓN: UNIVERSAL TRANSVERSA DE MERCATOR, ZONA 18N
 DATUM: SISTEMA GEODÉSICO MUNDIAL 1984 (WGS84)
 CUADRÍCULA: ACADA 3,500 METROS
 GRADICULA: ACADA 3 MINUTOS 30 SEGUNDOS

FUENTES DE INFORMACIÓN
 CARTOGRÁFICA: INEGI, CONJUNTO DE DATOS VECTORIALES DE CARTA TOPOGRÁFICA Y TOPOGRÁFICA, ESCALAS 1:50 000 y 1:250 000.
 LOCALIDADES: INEGI, CENSO DE POBLACION Y VIVIENDA 2020.
 LÍMITES: INEGI, MARCO GEOESTADÍSTICO 2024.
 VAS: INEGI, RED NACIONAL DE CAMINOS 2023, ACTUALIZACIONES COMPARTO EN COMUNICACION, IMAGENES DE SATÉLITE SPOT PROYECIONALES PARA EL PLANEO.
 INFRAESTRUCTURA: GOBIERNO DEL ESTADO, SECRETARÍA DE EDUCACIÓN, SUBSECRETARÍA DE EDUCATIVA, PLANEACIÓN EDUCATIVA, CATALOGO DE CENTROS DE TRABAJO, FEBRERO 2023.
 INFRAESTRUCTURA: SECRETARÍA DE SAUDE, REPORTE DE CLAVES UNICAS DE ESTABLECIMIENTOS EN SAUDE, DE SALUD, ABRIL 2023.
 TURISMO: GOBIERNO DEL ESTADO DE CHIAPAS, SECRETARÍA DE TURISMO.
 PROTECCIÓN CIVIL: GOBIERNO DEL ESTADO DE CHIAPAS, SECRETARÍA DE PROTECCIÓN CIVIL.
 ÁREAS PROTEGIDAS: GOBIERNO DEL ESTADO DE CHIAPAS, SECRETARÍA DE MEDIO AMBIENTE E HISTORIAL, COMISION NACIONAL DE ÁREAS NATURALES PROTEGIDAS.
 REZAGO SOCIAL: COMEVAL, INDICE Y GRADO DE REZAGO SOCIAL 2020.

HUMANISMO QUE TRANSFORMA
 GOBIERNO DE CHIAPAS
 SECRETARÍA DE FINANZAS

Subsecretaría de Planeación
 Dirección de Información Geográfica y Estadística
 Departamento de Geografía

MAPAS MUNICIPALES DE CHIAPAS
 ACTUALIZACIÓN 2025

ceieg
 COMITÉ ESTATAL DE INFORMACIÓN ESTADÍSTICA Y GEOGRÁFICA

Agradecemos comunicar sus observaciones a:
 Dirección de Información Geográfica y Estadística.
 Blvd. Andrés Bello Rojas 1000, nivel 10,
 col. Paso Unión, Tuxtla Gutiérrez, Chiapas.
 Tel. 961 69 1400, extensión 65582.
 ceieg-chiapas@gmail.com