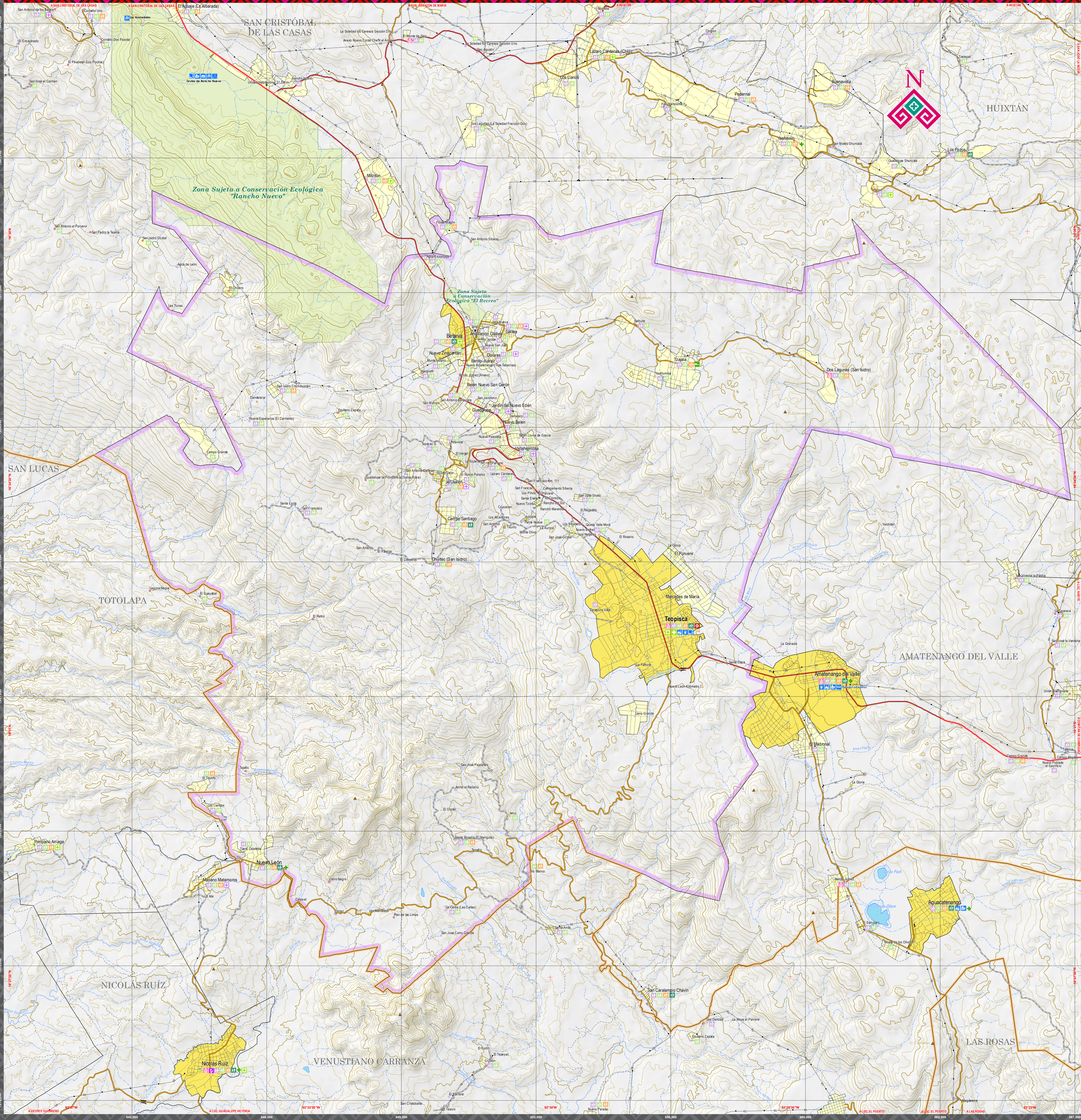
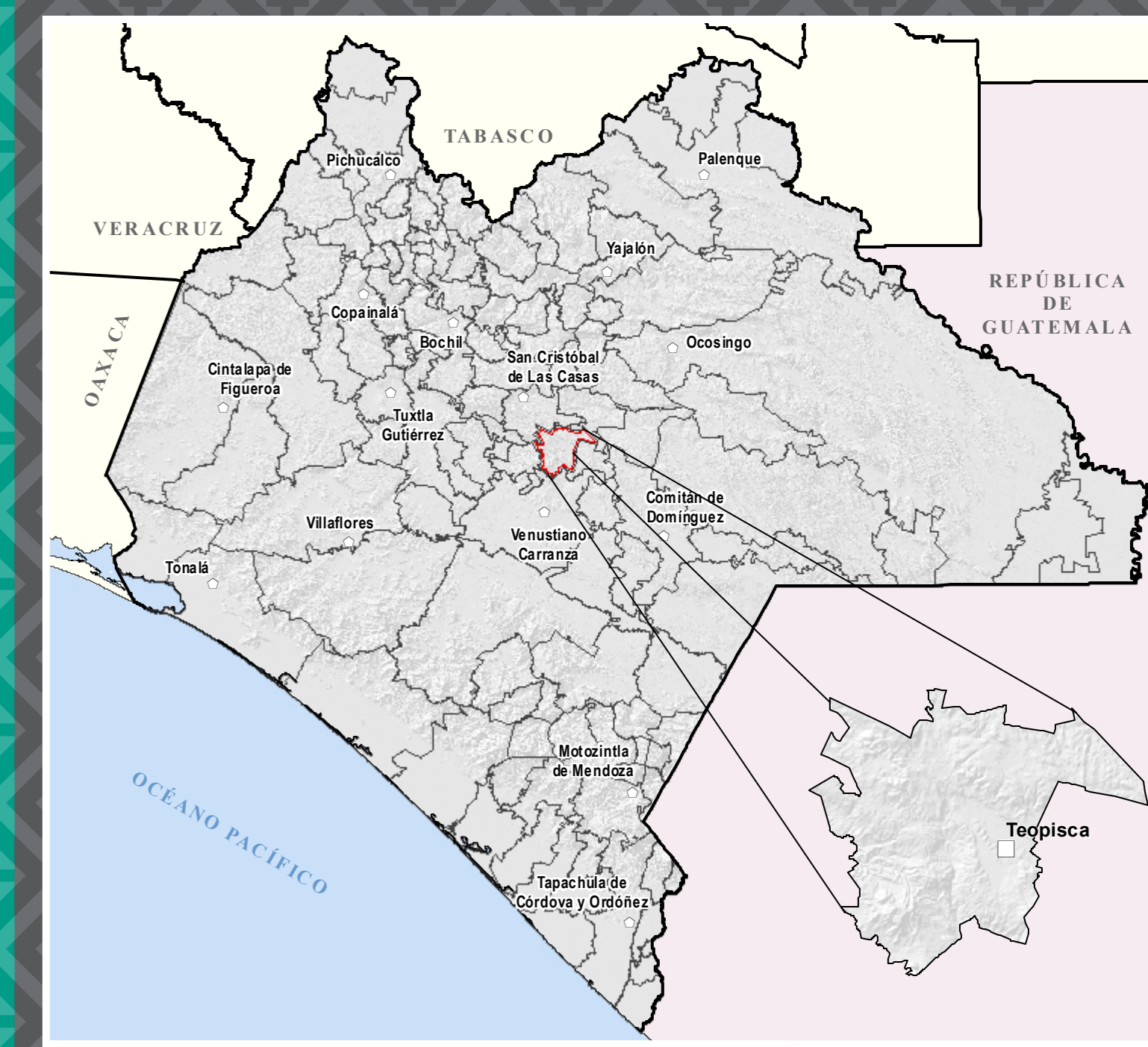


TEOPISCA MAPA MUNICIPAL



UBICACIÓN EN EL ESTADO



INDICADORES ESTRATÉGICOS

INDICADOR	Estado	Teopisca	INDICADOR	Estado	Teopisca
INTEGRACIÓN TERRITORIAL Extensión territorial (km²)	24 415	283.3	Promedio de días de lluvia máxima anual (v)	2.3	2.5
Cantidad de población habitada / km²	714	112.9	Clase de clima de Marginalidad	Medio	Alto
EDUCACIÓN Índice de Desarrollo Humano (IDH)	0.710	0.700	Promedio de 1 a 14 años que asisten a la escuela	980 085	6 038
Localidades de 1 a 2 499 habitantes	20 983	106	Pop. de 6 a 11 años que asisten a la escuela	352 016	4 274
Pop. en loc. de 1 a 2 499 hab.	13 990	153	Pop. de 12 a 14 años que asisten a la escuela	279 218	1 738
Localidades de 2 500 habitantes y más	545	2	Pop. de 15 a 17 años que asisten a la escuela	169 079	1 031
Pop. en loc. de 2 500 hab. y más	1 065 094	11	Pop. de 18 a 24 años que asisten a la escuela	144 600	608
Localidades de 15 años y más	206	3	Pop. de 25 años y más que asisten a la escuela	800 275	1 963
Pop. de 15 años y más	12 200	14	Pop. de 6 a 14 años que no sabe leer y escribir	756 463	1 027
Localidades de 15 años y más	206	3	Población de 15 años y más	3 740 908	31 981
Pop. de 15 años y más	12 200	14	Pop. de 15 años y más con primaria completa	2 721 500	19 213
Localidades de 15 años y más	206	3	Pop. de 15 años y más con secundaria completa	1 808 028	6 022
Pop. de 15 años y más	12 200	14	Pop. de 15 años y más analfabeta	437 169	1 096
Localidades de 15 años y más	206	3	Pop. de 15 años y más analfabeta	512 730	1 077
Pop. de 15 años y más	12 200	14	Pop. de 15 años y más analfabeta	512 730	1 077
POBLACIÓN Población total	2 035 028	49 428	SALUD Población Desnutrida y Severamente Desnutrida	3 896 663	53 875
Población femenina	2 759 947	33 944	Pop. desnutrida de IMSS - Bienestar	195 403	256
Población masculina	2 637 881	25 555	Pop. desnutrida de IMSS - Bienestar	212 000	277
Localidades de 1 a 2 499 habitantes	2 817 106	23 863	Pop. desnutrida de IMSS - Bienestar	46 362	144
Pop. en loc. de 1 a 2 499 hab.	225 580	1 202	Pop. desnutrida de IMSS - Bienestar	2 036 415	32 220
Localidades de 2 500 habitantes y más	2 726 722	25 538	Pop. desnutrida de IMSS - Bienestar	38 965	22
Pop. en loc. de 2 500 hab. y más	395 084	0	Pop. desnutrida de IMSS - Bienestar	31 976	48
Localidades de 15 años y más	1 005 128	10	Pop. desnutrida de IMSS - Bienestar	8 600	39
Pop. en loc. de 15 años y más	1 813 517	20 044	Pop. desnutrida de IMSS - Bienestar	8 600	39
Localidades de 15 años y más	892 783	8 965	Pop. desnutrida de IMSS - Bienestar	866.8	1 062.3
Pop. de 15 años y más	877 230	8 963	VIVIENDAS Viviendas Particulares Habitadas (VPH) en	1 348 100	11 165
Localidades de 15 años y más	1 628 790	13 842	Promedio de cuartos en VPH (v)	1 418	6.1
Pop. de 15 a 64 años femenina	1 771 127	15 415	Promedio de cuartos en VPH (v)	1 313 473	16 861
Pop. de 15 a 64 años masculina	1 723 613	11 956	VPH que disponen de agua entubada (v)	1 207 020	10 208
Pop. de 65 años y más femenina	175 516	1 176	VPH que disponen de agua entubada (v)	1 127 080	8 829
Localidades de 15 años y más	1 838 102	26 366	VPH con piso diferente de tierra (v)	1 191 940	9 276
Pop. de 15 años y más	1 838 102	26 366	EMPLERO Población de 12 años y más	4 087 004	35 070
Localidades de 15 años y más	1 838 102	26 366	Población Económicamente Activa (PEA)	2 501 341	22 023
Pop. de 15 años y más	1 838 102	26 366	PEA Ocupada en el sector Primario (%)	2 446 293	28.7
Localidades de 15 años y más	1 838 102	26 366	PEA Ocupada en el sector Secundario (%)	1 127 080	38.7
Pop. de 15 años y más	1 838 102	26 366	PEA Ocupada en el sector Terciario (%)	46.6	37.3

SIMBOLOGÍA

RASGOS NATURALES HIROGRAFÍA Cuerpos de agua Perenne Intermitente Terreno sujeto a inundación	RASGOS CULTURALES POBLACIONES Mayores a 15000 habitantes De 5001 a 15000 habitantes De 500 a 2500 habitantes Menores de 500 habitantes Sin dato de población
ALTIMETRÍA Curvas de nivel Maestras Ordinarias Ecuidistancia entre curvas de nivel: 40 metros.	POBLACIONES Tuxtla Gutiérrez Pochutec Tenejapa Bejuco de Ocampo San Andrés
ÁREAS PROTEGIDAS Área Natural Prodigios	LOCALIDADES SEGUN REZAGO SOCIAL Muy bajo Bajo Medio Alto Muy alto Sin clasificar
INFRAESTRUCTURA Carreteras Federales Carreteras Estatales Otros caminos	PROTECCIÓN CIVIL Centro Regional Centro Municipal Centro Comunal Centro Local
COMUNICACIONES Carreteras Federales Carreteras Estatales Otros caminos	SALUD Hospital General Hospital Integral Hospital Rural Unidad Médica Familiar Unidad Médica Rural Unidad Médica Comunitaria Brigada de Salud Otras Instituciones
INFRAESTRUCTURA Carreteras Federales Carreteras Estatales Otros caminos	EDUCACIÓN Preescolar Primaria Secundaria Superior

AUTORIDAD

PARÁMETROS CARTOGRÁFICOS
 ESCALA 1:35 000
 PROYECCIÓN: UNIVERSAL TRANSVERSA DE MERCATOR, ZONA 18N
 DATUM: SISTEMA GEODÉSICO MUNDIAL 1984 (WGS84)
 CUADRICULA: A CADA 7 500 METROS
 GRADICULA: A CADA 7 MINUTOS 30 SEGUNDOS

FUENTES DE INFORMACIÓN
 CARTOGRÁFICA: INEGI CONJUNTO DE DATOS VECTORIALES DE LA CARTA TOPOGRÁFICA
 TOPOGRÁFICA: ESCALAS 1:50 000 y 1:250 000
 LOCALIDADES: INEGI CENSO DE POBLACIÓN Y VIVIENDA 2020
 LÍMITES: INEGI MARCO GEOESTADÍSTICO 2024

COMUNICACIÓN
 HUMANISMO QUE TRANSFORMA
 GOBIERNO DE CHIAPAS
 SECRETARÍA DE FINANZAS
 Subsecretaría de Planeación
 Dirección de Información Geográfica y Estadística
 Departamento de Geografía

MAPAS MUNICIPALES DE CHIAPAS
 ACTUALIZACIÓN 2025
 ceieg
 COMITÉ ESTATAL DE INFORMACIÓN ESTADÍSTICA Y GEOGRÁFICA

AGRADECIMIENTOS
 Agradecemos comunicar sus observaciones a:
 Dirección de Información Geográfica y Estadística
 Blvd. Andrés Bello 1000, col. 10
 col. Pío Limón, Tuxtla Gutiérrez, Chiapas.
 Tel. 961 69 1400, extensión 6582.
 ceieg-chiapas@gmail.com