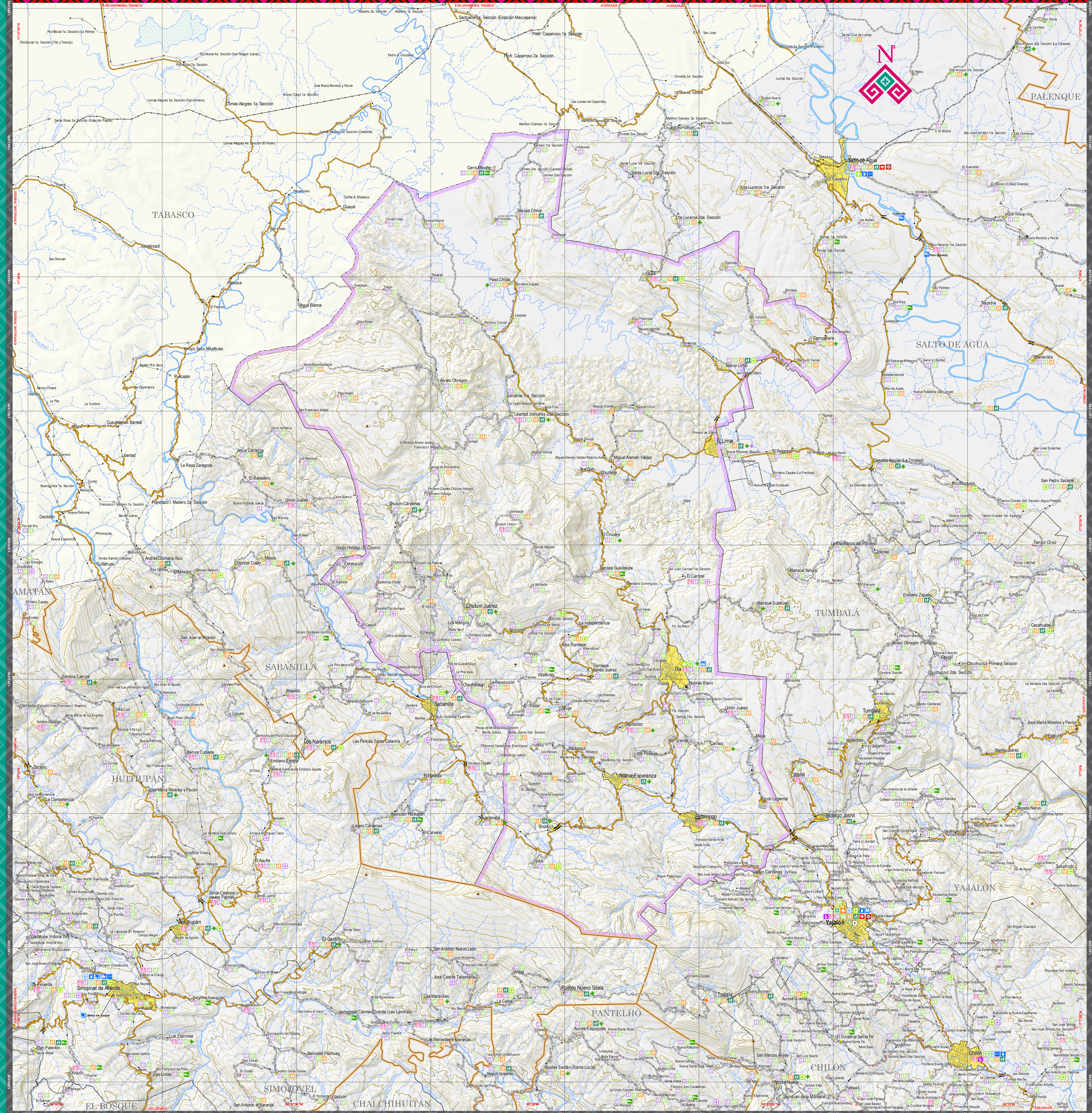
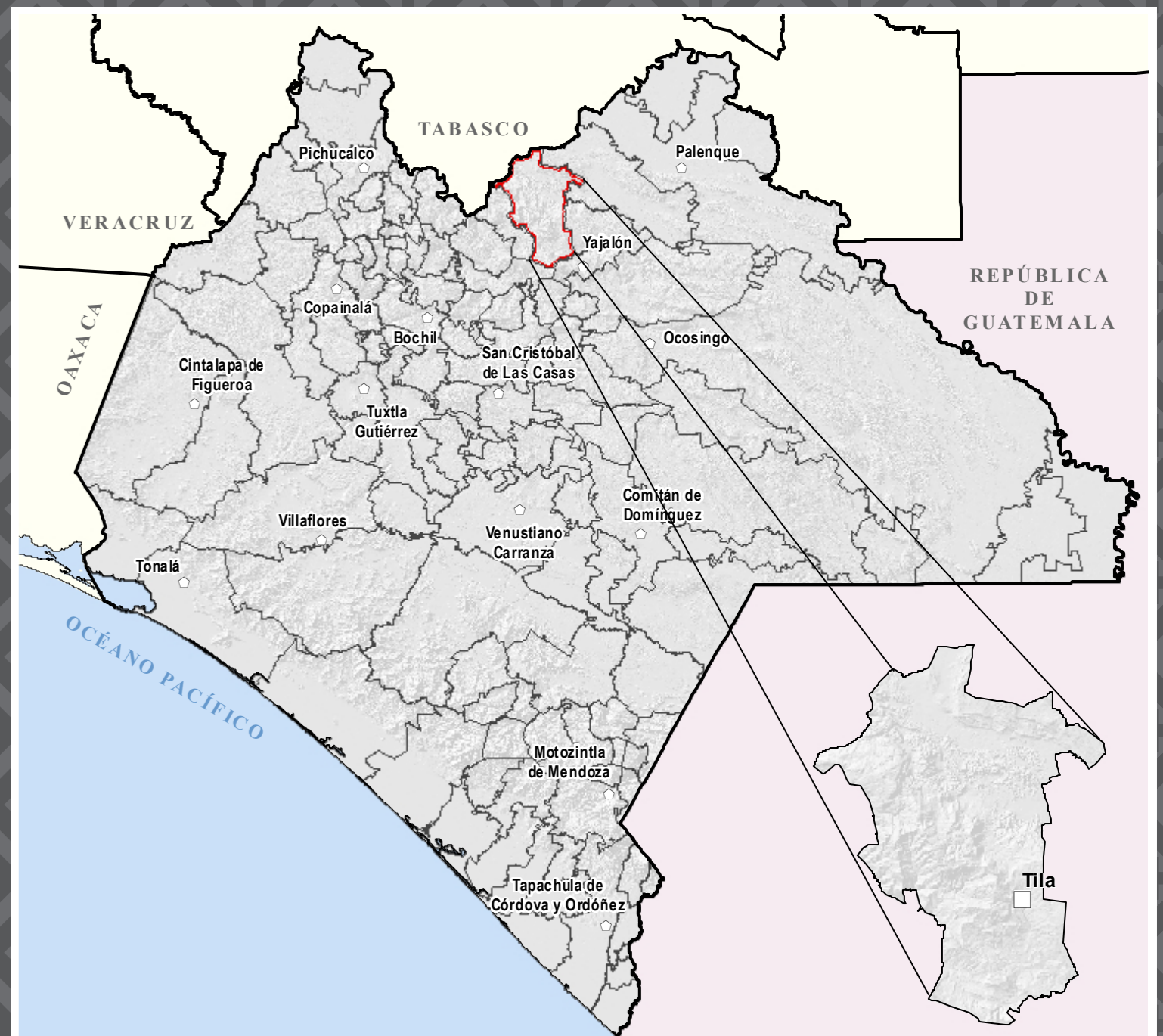


TILA MAPA MUNICIPAL



UBICACIÓN EN EL ESTADO



INDICADORES ESTRATÉGICOS

INDICADOR	Escolar	Tila	INDICADOR	Escolar	Tila
INTEGRACIÓN TERRITORIAL					
Extensión territorial (km²)	74 415	800,7	Promedio de hijos e hijas nacidos vivos/Nº	2,3	2,8
Densidad de población (habitantes / km²)	74,4	104,3	Clasificación de Índice Social	Muy alto	Muy alto
EDUCACIÓN					
Total de localidades	21 199	157	Población de 0 a 11 años	730 569	10 983
Localidades de 2 299 habitantes	20 893	152	Pop. de 0 a 11 años que asiste a la escuela	660 895	8 465
Local. de 1 000 - 2 999 hab.	15 000	103	Población de 12 a 14 años	342 016	4 028
Local. de 500 - 999 hab.	4 393	71	Pop. de 12 a 14 años que asiste a la escuela	278 316	4 222
Local. de 100 - 499 hab.	1 048	28	Población de 15 a 17 años	323 380	4 012
Local. de 50 - 99 hab.	345	10	Pop. de 15 a 17 años que asiste a la escuela	166 019	1 110
Localidades de 2 500 habitantes y más	306	3	Población de 18 a 24 años	687 730	12 288
Local. de 2 000 - 4 999 hab.	111	3	Pop. de 18 a 24 años que asiste a la escuela	144 603	1 110
Local. de 1 000 - 1 999 hab.	14	0	Población de 25 a 34 años	835 275	10 286
Local. de 500 - 999 hab. y más	28	0	Pop. de 25 a 34 años que asiste a la escuela	748 465	8 183
POBLACIÓN					
Población Total	5 543 828	83 305	Población de 35 años y más	2 721 500	29 381
Población censal	5 702 847	61 703	Pop. de 35 años y más con secundaria completa	1 028 408	3 381
Población censal	2 837 861	41 804	Pop. de 15 años y más sin secundaria	497 629	3 381
Pop. en localidades de 1 a 499 habitantes	2 817 106	55 837	Pop. de 15 años y más analfabeta	512 720	10 639
Pop. en loc. de 1 - 99 hab.	225 890	2 048	SALUD		
Pop. en loc. de 100 - 499 hab.	1 032 251	17 889	Población Desnutridos y	3 898 663	51 302
Pop. en loc. de 500 - 999 hab.	728 182	2 728	Pop. desnutridos del IMSS - Beneficiarios	872 681	3 373
Pop. en loc. de 1 000 - 2 499 hab.	804 133	18 194	Pop. desnutridos del IMSS - Beneficiarios	169 403	1 361
Pop. en localidades de 500 habitantes y más	2 726 722	27 668	Pop. desnutridos del IMSS - Beneficiarios	212 500	793
Pop. en loc. de 500 - 999 hab.	378 882	38 842	Pop. desnutridos del IMSS - Beneficiarios	46 562	87
Pop. en loc. de 1 000 - 9 999 hab.	369 984	17 028	Pop. desnutridos del IMSS - Beneficiarios	2 038 415	45 365
Pop. en loc. de 10 000 - 14 999 hab.	165 120	1 020	Pop. desnutridos del IMSS - Beneficiarios	38 666	73
Pop. en loc. de 15 000 hab. y más	1 813 617	0	Pop. desnutridos de otras instituciones y	31 976	89
Población según grandes grupos de edad y sexo			Personal médico de las unidades	6 005	41
Pop. de 0 a 14 años	860 783	32 792	Personal médico de las unidades	6 005	41
Pop. de 15 a 64 años	877 293	32 792	VIVIENDAS PARTICULARES HABITADAS (VPH)		
Pop. de 65 años y más	1 628 752	20 816	Viviendas Particulares Habitadas (VPH)	1 348 105	17 692
Pop. de 0 a 14 años femenina	417 127	21 051	Promedio de cuartos en VPH	1 028 408	4 1
Pop. de 15 a 64 años femenina	417 127	21 051	Promedio de cuartos en VPH	1 028 408	4 1
Pop. de 65 años y más femenina	178 813	2 232	VPH que disponen de agua entubada	1 319 473	18 722
Población indígena			VPH que disponen de agua entubada	1 319 473	18 722
Población indígena total	1 838 102	70 819	VPH con acceso a electricidad	1 207 626	15 024
Pop. de 0 a 14 años indígena	5 181 829	67 207	VPH con acceso a electricidad	1 207 626	15 024
Pop. de 15 a 64 años indígena	1 038 386	49 317	VPH con acceso a electricidad	1 191 840	11 972
Pop. de 65 años y más indígena	1 698 648	8 005	EMPLEO		
Edad media	28	22	Población de 12 años y más	4 087 504	55 134
TAMC 2015 - 2020	1,04	1,27	Población Económicamente Activa (PEA)	2 801 341	38 008
Tasa de mortalidad general (e 2019)	1,80	3,27	PEA Ocupada en el sector Primario (%)	2 444 260	2 899
Defunciones infantiles (e 2019)	1,37	4	PEA Ocupada en el sector Secundario (%)	361	81,5
			PEA Ocupada en el sector Terciario (%)	46,8	12,4

SIMBOLOGÍA

RASGOS NATURALES HIROGRAFÍA Cuerpos de agua Perenne Intermitente Terreno sujeto a inundación	RASGOS CULTURALES POBLACIONES Mayores a 15000 habitantes De 5001 a 15000 habitantes De 500 a 2000 habitantes Menores de 500 habitantes Sin dato de población
ALTIMETRÍA Curvas de nivel Maestras Ordinarias Ecuivalentes entre curvas de nivel: 100 metros.	POBLACIONES Tuxtla Gutiérrez Pochutec Tenapa Bejuco de Ocampo San Andrés
ÁREAS PROTEGIDAS Área Natural Prológica	LIMITES Intomunal Estatal Regional Municipal Polígono municipal Vértices frontonales Cauce frontonales
INFRAESTRUCTURA Carreteras Federales Cuota 2 carriles 4 carriles 2 carriles Carreteras Estatales 2 carriles 2 carriles amplios Otros caminos Terracería Veredas Túnel	COMUNICACIONES Aeropuertos Ferrocarril Telecomunicaciones Microrondas y TV
TURISMO Monumento Nacional Acueducto Artesanía Gruta Aventura Lago-Laguna Monumento Nacional Aguas Termales Belleza Nat. Abasco Camping Cacería Servicios Terminal de autobuses Terminal de cruceros Muelle-Embarcadero	PROTECCIÓN CIVIL Centro Regional de Protección Civil y Bomberos SALUD SSA General Hospital Integral Hospital Especializado Clínica de Especialidad Centro de Salud comunitario Hospital Rural Unidad Médica Familiar Unidad Médica Rural Atención Médica Comunitaria Brigadas de Salud Otras Instituciones Centros de Salud Unidad Móvil Consulta externa
EDUCACIÓN Especial Preescolar Primaria Secundaria Superior (Escuela Normal) Formación para el trabajo Maestría Superior (Mestría)	LOCALIDADES SEGUN REZAGO SOCIAL Muy bajo Bajo Medio Alto Muy alto Sin clasificar

AUTORIDAD

PARÁMETROS CARTOGRÁFICOS

ESCALA 1:75 000

PROYECCIÓN: UNIVERSAL TRANSVERSA DE MERCATOR, ZONA 15N
 DATUM: SISTEMA GEODÉSICO MUNICIPAL (GUMS24)
 CUADRÍCULA: A CADA 7 500 METROS
 GRABACIÓN: A CADA 1 MINUTOS 30 SEGUNDOS

FUENTES DE INFORMACIÓN

CARTOGRÁFICA: INEGI CONJUNTO DE DATOS VECTORIALES DE LA CARTA TOPOGRÁFICA Y TOPOGRÁFICA. ESCALAS 1:50 000 Y 1:250 000
 LOCALIDADES: INEGI, CENSO DE POBLACIÓN Y VIVIENDA 2020.
 LIMITES: INEGI, MARCO GEOGRÁFICO 2024.
 VAS DE INEGI: RED NACIONAL DE CAMINOS 2023. ACTUALIZACIONES CONJUNTO EN COMUNICACIONES. IMÁGENES DE SATÉLITE SPOT. PROYOCACIONES PARA EL EMPLEO.
 INFRAESTRUCTURA: GOBIERNO DEL ESTADO, SECRETARÍA DE EDUCACIÓN, SUBSECRETARÍA DE EDUCACIÓN, PLANEACIÓN EDUCATIVA, CATALOGO DE CENTROS DE TRABAJO, FEBRERO 2023
 INFRAESTRUCTURA: SECRETARÍA DE SALUD, REPORTE DE CLAVES UNICAS DE ESTABLECIMIENTOS DE SALUD, DE SALUD, ABRIL 2023.
 TURISMO: GOBIERNO DEL ESTADO DE CHIAPAS, SECRETARÍA DE TURISMO.
 PROTECCIÓN CIVIL: GOBIERNO DEL ESTADO DE CHIAPAS, SECRETARÍA DE PROTECCIÓN CIVIL.
 ÁREAS PROTEGIDAS: GOBIERNO DEL ESTADO DE CHIAPAS, SECRETARÍA DE MEDIO AMBIENTE E HISTORIA NATURAL, COMISIÓN NACIONAL DE ÁREAS NATURALES PROTEGIDAS.
 REZAGO SOCIAL: CONEVAL, INDICE Y GRADO DE REZAGO SOCIAL 2020.

HUMANISMO QUE TRANSFORMA
 GOBIERNO DE CHIAPAS
 SECRETARÍA DE FINANZAS

Subsecretaría de Planeación
 Dirección de Información Geográfica y Estadística
 Departamento de Geografía

**MAPAS MUNICIPALES DE CHIAPAS
 ACTUALIZACIÓN 2025**

ceieg
 COMITÉ ESTATAL DE INFORMACIÓN ESTADÍSTICA Y GEOGRÁFICA

Agredécenos comunicar sus observaciones a:
 Dirección de Información Geográfica y Estadística.
 Blvd. Andrés Bello 1000, 1er. piso, col. Pío Linares, Tuxtla Gutiérrez, Chiapas.
 Tel. 961 69 1400, extensión 6582.
 ceieg@chiapas.gob.mx