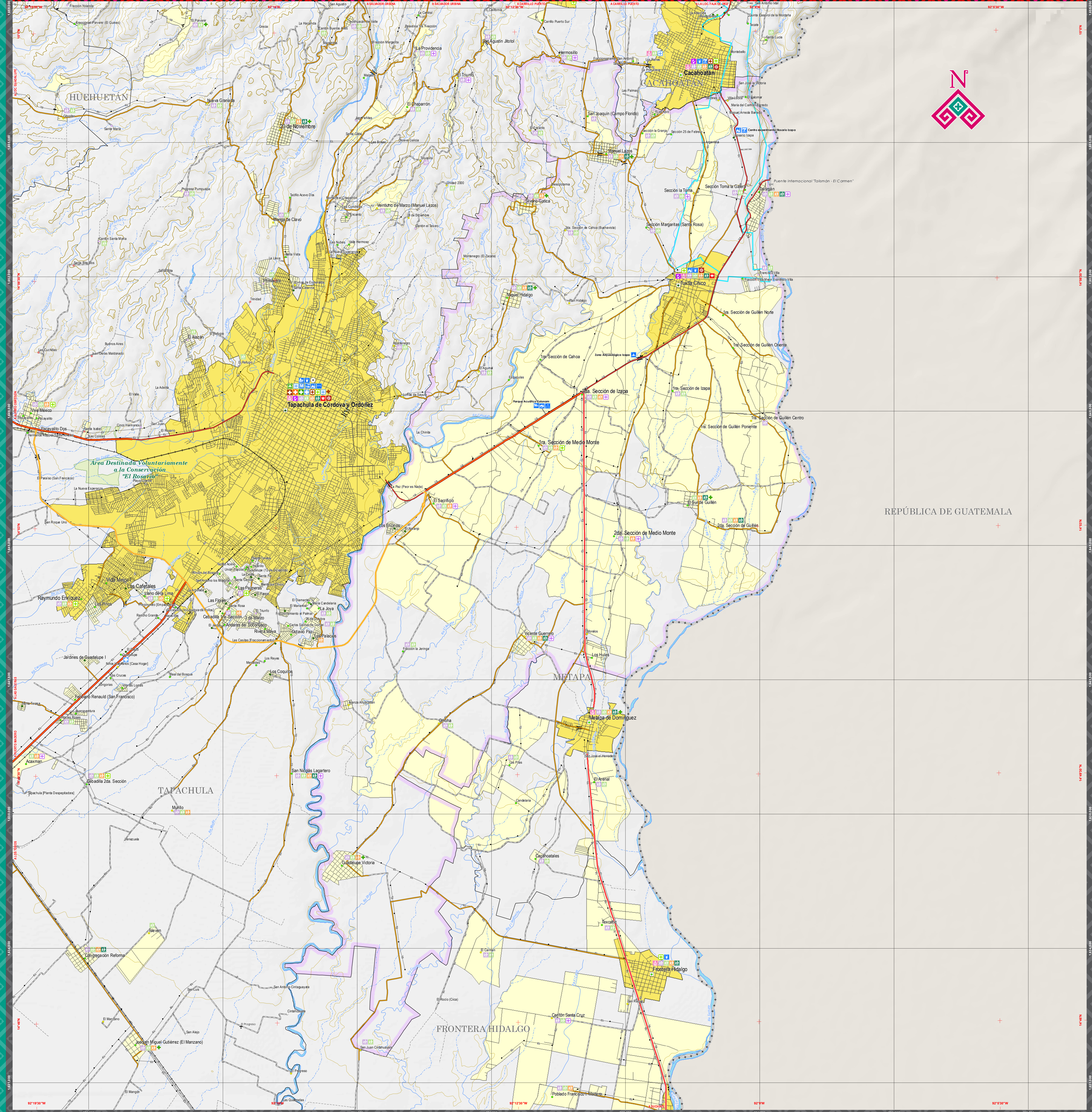


TUXTLA CHICO

MAPA MUNICIPAL



INDICADORES ESTRATÉGICOS

INDICADOR	Estado	Tuxtla Chico	INDICADOR	Estado	Tuxtla Chico
INTEGRACIÓN TERRITORIAL Estración territorial (km²)	74 415	185.6	Promedio de días a lluvia máxima anual	2.3	2.2
Extensión de población (habitantes/km²)	24 415	247.5	Índice de desarrollo humano	0.740	0.740
EDUCACIÓN Tasa de alfabetización	74.4	91	Índice de desarrollo humano	0.740	0.740
Localidades de 1 a 249 habitantes	20 983	477	Índice de desarrollo humano	0.740	0.740
Local. de 1 - 10 hab.	15 000	18	Índice de desarrollo humano	0.740	0.740
Local. de 100 - 499 hab.	4 200	18	Índice de desarrollo humano	0.740	0.740
Local. de 500 - 999 hab.	1 048	18	Índice de desarrollo humano	0.740	0.740
Local. de 1 000 - 2 499 hab.	545	18	Índice de desarrollo humano	0.740	0.740
POBLACIÓN Población total	5 943 828	41 024	Índice de desarrollo humano	0.740	0.740
Población masculina	2 702 847	15 777	Índice de desarrollo humano	0.740	0.740
Población femenina	2 872 881	21 247	Índice de desarrollo humano	0.740	0.740
POB. en localidades de 1 a 2 499 habitantes	2 817 106	24 485	Índice de desarrollo humano	0.740	0.740
Pop. en loc. de 1 - 10 hab.	225 360	485	Índice de desarrollo humano	0.740	0.740
Pop. en loc. de 100 - 499 hab.	1 002 251	2 191	Índice de desarrollo humano	0.740	0.740
Pop. en loc. de 500 - 999 hab.	725 142	1 829	Índice de desarrollo humano	0.740	0.740
Pop. en loc. de 1 000 - 2 499 hab.	804 133	14 859	Índice de desarrollo humano	0.740	0.740
POB. en localidades de 2 500 habitantes y más	2 726 722	16 539	Índice de desarrollo humano	0.740	0.740
Pop. en loc. de 2 500 - 4 999 hab.	378 062	8 827	Índice de desarrollo humano	0.740	0.740
Pop. en loc. de 5 000 - 9 999 hab.	369 884	7 662	Índice de desarrollo humano	0.740	0.740
Pop. en loc. de 10 000 - 14 999 hab.	165 120	1 829	Índice de desarrollo humano	0.740	0.740
Pop. en loc. de 15 000 hab. y más	1 813 517	0	Índice de desarrollo humano	0.740	0.740
Población según grandes grupos de edad y sexo	892 783	5 957	Índice de desarrollo humano	0.740	0.740
Pop. de 0 a 14 años femenina	877 230	754	Índice de desarrollo humano	0.740	0.740
Pop. de 15 a 64 años masculina	1 628 792	13 750	Índice de desarrollo humano	0.740	0.740
Pop. de 15 a 64 años femenina	1 771 127	13 750	Índice de desarrollo humano	0.740	0.740
Pop. de 65 años y más masculina	172 813	1 842	Índice de desarrollo humano	0.740	0.740
Pop. de 65 años y más femenina	175 516	1 711	Índice de desarrollo humano	0.740	0.740
Población indígena	1 838 102	229	Índice de desarrollo humano	0.740	0.740
Población de 3 años y más	5 181 929	38 776	Índice de desarrollo humano	0.740	0.740
Pop. de 3 años y más que habla lengua indígena	1 433 645	86	Índice de desarrollo humano	0.740	0.740
Pop. de 3 años y más bilingüe	1 038 366	86	Índice de desarrollo humano	0.740	0.740
Pop. de 15 años y más bilingüe	387 178	0	Índice de desarrollo humano	0.740	0.740
Edad mediana	24	28	Índice de desarrollo humano	0.740	0.740
TAMC 2015 - 2020	1.04	-0.33	Índice de desarrollo humano	0.740	0.740
Tasa de mortalidad general (I (2015))	8.80	8.80	Índice de desarrollo humano	0.740	0.740
Defunciones infantiles (I (2015))	1 371	12	Índice de desarrollo humano	0.740	0.740

REPÚBLICA DE GUATEMALA

SIMBOLOGÍA

RASGOS NATURALES HIROGRAFÍA Cuerpos de agua Perenne Intermite Terreno sujeto a inundación Curvas de nivel Maestras Ordinarias Equidistantes entre curvas de nivel: 40 metros. El sombreado gris en la base del mapa simula el relieve del terreno, y los generados a partir de un modelo digital de elevación con resolución de 1 segundo. ÁREAS PROTEGIDAS Área Natural Psicológica	RASGOS CULTURALES POBLACIONES Mayores a 15 000 habitantes De 2 500 a 15 000 habitantes De 500 a 2 500 habitantes Menores de 500 habitantes Sin dato de población Las localidades que no disponen de dato de número de habitantes corresponden a las localidades de nuevo registro, identificadas por el INEGI en los trabajos de planeación de la Encuesta Intercensal 2015, por lo que sus límites corresponden a los límites administrativos. ALTIMETRÍA Curvas de nivel Maestras Ordinarias Equidistantes entre curvas de nivel: 40 metros. El sombreado gris en la base del mapa simula el relieve del terreno, y los generados a partir de un modelo digital de elevación con resolución de 1 segundo. ÁREAS PROTEGIDAS Área Natural Psicológica	INFRAESTRUCTURA COMUNICACIONES Carreteras Federales Cuota 2 carriles 4 carriles 2 carriles amplios Carreteras Estatales 2 carriles 2 carriles amplios Otros caminos Terracería Vereda Túnel Aeropuertos Internacional Caseta de cobro Nacional Aeropista Telecomunicaciones Microrondas y TV TURISMO Monumento Colonial Acueducto Antena Arqueológico Museo Aguas Termales Belleza Nat. Abreque Camping Terracería Vereda Túnel Ferrocarril Vía férrea Estación Nacional Aeropista Telecomunicaciones Microrondas y TV HIDRÁULICA E HIDROELECTRICA Presa Pila Hidroeléctrica Canal de riego PROTECCIÓN CIVIL Centro Regional Protección Civil y Bomberos
---	---	--

AUTORIDAD

PARÁMETROS CARTOGRÁFICOS

ESCALA 1:35 000

PROYECCIÓN: UNIVERSAL TRANSVERSA DE MERCATOR, ZONA 15N
 DATUM: SISTEMA GEODÉSICO MUNDIAL 1984 (WGS84)
 CUADRÍCULA: ACADA 3.000 METROS
 GRABICULA: ACADA 3 MINUTOS 30 SEGUNDOS

FUENTES DE INFORMACIÓN
 CARTOGRÁFICA: INEGI, CONJUNTO DE DATOS VECTORIALES DE LA CARTA TOPOGRÁFICA Y TOPOGRÁFICA, ESCALAS 1:50 000 Y 1:250 000.
 LOCALIDADES: INEGI, CENSO DE POBLACIÓN Y VIVIENDA 2020.
 LÍMITES: INEGI, MARCO GEOESTADÍSTICO 2024.
 VAS DE INEGI, RED NACIONAL DE CANNOS 2023, ACTUALIZACIONES COMPROBADO EN COMUNICACION, IMÁGENES DE SATELITE SPOT, PROYECCIONES PARA EL EMPLEO.
 INFRAESTRUCTURA: GOBIERNO DEL ESTADO, SECRETARÍA DE EDUCACIÓN, SUBSECRETARÍA DE EDUCATIVA, PLANEACIÓN EDUCATIVA, CATALOGO DE CENTROS DE TRABAJO, FEBRERO 2023.
 INFRAESTRUCTURA: SECRETARÍA DE SALUD, REPORTE DE CLAVES ÚNICAS DE ESTABLECIMIENTOS EN SALUD, 15 DE ABRIL DE 2023.
 TURISMO: GOBIERNO DEL ESTADO DE CHIAPAS, SECRETARÍA DE TURISMO.
 PROTECCIÓN CIVIL: GOBIERNO DEL ESTADO DE CHIAPAS, SECRETARÍA DE PROTECCIÓN CIVIL.
 ÁREAS PROTEGIDAS: GOBIERNO DEL ESTADO DE CHIAPAS, SECRETARÍA DE MEDIO AMBIENTE E HISTORIAL, COMISIÓN NACIONAL DE ÁREAS NATURALES PROTEGIDAS.
 REZAGO SOCIAL: COMENAL, INDICE Y GRADO DE REZAGO SOCIAL 2020.

SECRETARÍA DE FINANZAS
HUMANISMO QUE TRANSFORMA
 GOBIERNO DE CHIAPAS
 SECRETARÍA DE FINANZAS

Subsecretaría de Planeación
 Dirección de Información Geográfica y Estadística
 Departamento de Geografía

MAPAS MUNICIPALES DE CHIAPAS
 ACTUALIZACIÓN 2025

ceieg
 COMITÉ ESTATAL DE INFORMACIÓN ESTADÍSTICA Y GEOGRÁFICA

Agradecemos comunicar sus observaciones a:
 Dirección de Información Geográfica y Estadística.
 Blvd. Andrés Bello 1000, nivel 10,
 col. Pao Limón, Tuxtla Gutiérrez, Chiapas.
 Tel. 961 89 1400, extensión 65582.
 ceieg-chiapas@gmail.com