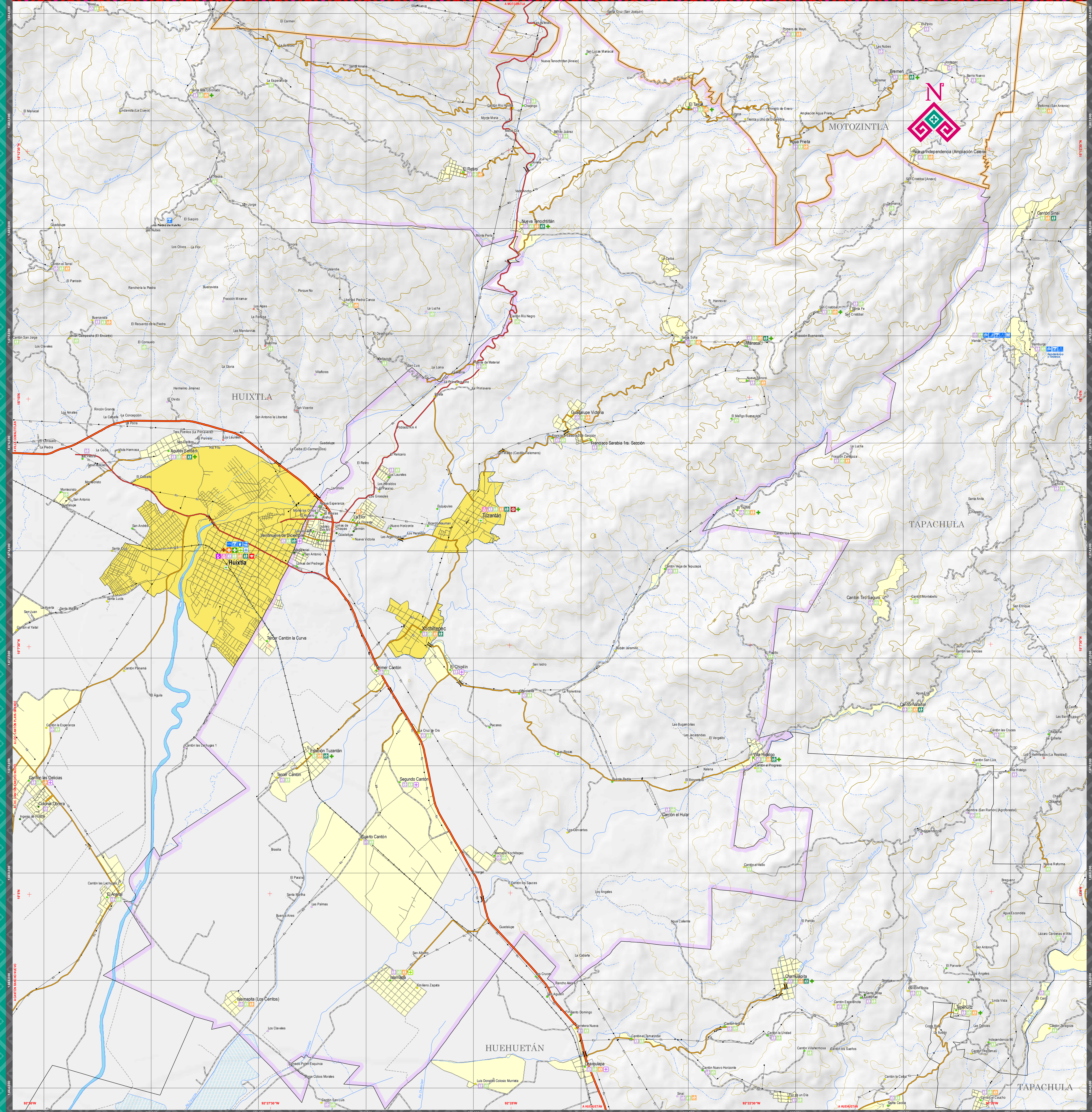


# TUZANTÁN

## MAPA MUNICIPAL



### INDICADORES ESTRATÉGICOS

INDICADOR	Estado	Tuzantán	INDICADOR	Estado	Tuzantán
<b>INTEGRACIÓN TERRITORIAL</b> Cobertura territorial (%)	74.415	171.1	Promedio de hijos e hijas nacidos vivos (v)	2.3	2.51
Densidad de población (habitantes / km²)	21.4	174.0	Grado de Marginalidad Social	Alto	Alto
<b>EDUCACIÓN</b> Población de 3 a 4 años	21 197	115	Población de 3 a 4 años	736 599	4 071
Localidades de 1 a 2 499 habitantes	20 965	113	Pub. de 3 a 4 años que asisten a la escuela	680 085	3 726
Local. de 1 000 - 499 hab.	15 000	28	Pub. de 5 a 6 años que asisten a la escuela	342 919	1 659
Local. de 500 - 999 hab.	4 310	28	Pub. de 7 a 14 años que asisten a la escuela	274 518	1 895
Local. de 100 - 499 hab.	1 048	19	Población de 15 a 17 años	323 200	1 844
Local. de 10 000 - 14 999 hab.	345	4	Población de 18 a 24 años	677 750	3 206
Localidades de 2 500 habitantes y más	206	2	Pub. de 25 a 34 años que asisten a la escuela	144 020	860
Local. de 2 000 - 4 999 hab.	111	2	Población de 35 años y más	830 275	4 850
Local. de 1 000 - 1 999 hab.	19	0	Pub. de 35 años y más con secundaria completa	144 020	860
Local. de 10 000 - 14 999 hab.	14	0	Pub. de 15 años y más analfabeta	512 720	2 247
Local. de 15 000 hab. y más	2	0	Pub. de 15 años y más alfabetizada	798 465	4 264
<b>POBLACIÓN</b> Población Total	5 543 528	30 302	Pub. de 15 años y más con primaria completa	2 721 500	15 015
Población masculina	2 922 847	15 420	Pub. de 15 años y más con secundaria completa	1 028 621	5 205
Población femenina	2 620 681	14 882	Pub. de 15 años y más analfabeta	512 720	2 247
<b>Pub. en localidades de 1 a 2 499 habitantes</b>	2 817 106	24 195	<b>SALUD</b> Población Desnutrida y Severa	3 899 663	15 788
Pub. en no. de 1 - 500 hab.	225 990	1 662	Pub. desnutrida en IMSS	822 981	2 849
Pub. en no. de 500 - 499 hab.	1 002 251	16 214	Pub. desnutrida en IMSS - Bieneses	199 403	143
Pub. en no. de 500 - 999 hab.	728 132	1 420	Pub. desnutrida en IMSS - Salud	214 020	604
Pub. en no. de 1 000 - 2 499 hab.	804 133	5 108	Pub. desnutrida en IMSS - Salud y Bienestar	199 403	143
<b>Pub. en localidades de 2 500 habitantes y más</b>	2 726 422	6 106	Pub. desnutrida en IMSS - Salud y Bienestar	40 562	140
Pub. en no. de 2 000 - 4 999 hab.	329 502	6 106	Pub. desnutrida en IMSS - Salud y Bienestar	38 066	146
Pub. en no. de 5 000 - 9 999 hab.	309 964	0	Pub. desnutrida en IMSS - Salud y Bienestar	2 038 415	10 705
Pub. en no. de 10 000 - 14 999 hab.	165 120	0	Pub. desnutrida en IMSS - Salud y Bienestar	38 066	146
Pub. en no. de 15 000 hab. y más	1 813 517	0	Pub. desnutrida en otras instituciones (v)	31 976	74
<b>Población según grandes grupos de edad y sexo</b>			Personal médico de los servicios policlínicos	8 005	11
Pub. de 0 a 4 años femenina	892 783	4 880	Personal médico de los servicios policlínicos	68 414	216
Pub. de 5 a 14 años femenina	877 259	4 387	<b>VIVIENDAS PARTICULARES HABITADAS (VPH) en</b>	1 348 105	1 680
Pub. de 15 a 64 años femenina	1 628 792	7 795	Promedio de viviendas en VPH (v)	2 468 255	3 8
Pub. de 65 años y más femenina	1 771 127	9 083	Promedio de cuartos en VPH (v)	3 3	3.8
Pub. de 0 a 4 años masculina	123 813	1 262	VPH que disponen de energía eléctrica	1 317 673	8 822
Pub. de 5 a 14 años masculina	123 813	1 262	VPH que disponen de agua entubada (v)	1 037 088	6 277
Pub. de 15 a 64 años masculina	1 755 518	1 122	VPH con piso firme de tierra (v)	1 191 949	7 708
Pub. de 65 años y más masculina	1 838 102	405	<b>EMPLEO</b> Población de 12 años y más	4 087 924	22 724
<b>Población indígena</b>			Población Económicamente Activa (PEA)	2 051 341	13 620
Población de 3 años y más	5 181 929	28 361	PEA Ocupada en el sector Primario (%)	36	31.6
Pub. de 3 años y más habla lenguas indígenas	1 628 648	142	PEA Ocupada en el sector Secundario (%)	44.8	18.2
Pub. de 3 años y más bilingüe (v)	1 036 358	138	PEA Ocupada en el sector Terciario (%)	46.6	46.0
Pub. de 3 años y más monolingüe (v)	397 176	0			
<b>Redes medias</b>	24	26			
TRAM 2015 - 2020 (v)	1.06	-0.79			
Redes de telefonía general (v 2019)	2 816	1 850			
Conexiones fijas (v 2019)	1 371	5			

### SIMBOLOGÍA

<b>RASGOS NATURALES</b>	<b>RASGOS CULTURALES</b>
<b>HIROGRAFÍA</b> Cuerpos de agua Perenne Intermitente Terreno sujeto a inundación	<b>POBLACIONES</b> Mayores a 15 000 habitantes De 5 000 a 15 000 habitantes De 2 500 a 5 000 habitantes Menores de 2 500 habitantes Sin dato de población
<b>ALTIMETRÍA</b> Curvas de nivel Maestras Ordinarias Elevaciones Cercos y volcánicas	<b>LIMITES</b> Intomunal Estatal Regional Municipal Poligono municipal
<b>ÁREAS PROTEGIDAS</b> Área Natural Psicológica Otras áreas bajo conservación	<b>CATEGORÍA POLÍTICA</b> Capital del Estado Cabecera Regional Cabecera Municipal Asentamiento urbano Varios frontales Asentamiento rural
<b>LOCALIDADES SEGUN REZAGO SOCIAL</b> Muy bajo Bajo Medio Alto Muy alto Sin clasificar	<b>INFRAESTRUCTURA</b> Carreteras Federales Carreteras Estatales Otros caminos Terrestre Vereda Túnel
<b>COMUNICACIONES</b> Cuerpo 2 carriles 4 carriles 2 carriles 2 carriles amplios Cable de cobre Nacional Aeropista Telecomunicaciones Microondas y TV	<b>INFRAESTRUCTURA</b> Aeropuerto Ferrocarril Hidroeléctrica Hidroeléctrica Alta tensión Canal de riego
<b>TURISMO</b> Monumento Nacional Acueducto Antena Aeródromo Barranco Aguas Termales Belleza Nat. Abergo Camping Cuevas Servicios Terminal de autobuses Terminal de cruceros Muelle-Embarcadero	<b>SALUD</b> SSA Hospital General Hospital Integral Hospital Rural Clínica de Especialidades Centro de Salud comunitario Hospital de Diagnóstico y Referencia Epidemiológica Unidad Médica Familiar Unidad Médica Rural Mención Rural Crónica Brigadas de Salud Otras Instituciones Unidad Móvil Consulta externa
<b>EDUCACIÓN</b> Especial Inicial Preescolar	<b>PROTECCIÓN CIVIL</b> Centro Regional de Protección Civil y Bomberos

### AUTORIDAD

**PARAMETROS CARTOGRAFICOS**  
ESCALA 1:25 000  
PROYECCION: UNIVERSAL TRANSVERSA DE MERCATOR, ZONA 15N  
DATUM: SISTEMA GEODESICO MUNDIAL 1984 (WGS84)  
COORDENADAS: ACADA 2 500 METROS  
GRADICULA: ACADA 2 MINUTOS 30 SEGUNDOS

**FUENTES DE INFORMACION**  
CARTOGRAFICA: INEGI, CONAMIT, DE DATOS VECTORIALES DE LA CARTA TOPOGRAFICA Y TOPOGRAFICA. ESCALAS 1:50 000 Y 1:250 000.  
LOCALIDADES: INEGI, CENSO DE POBLACION Y VIVIENDA 2020.  
LIMITES: INEGI, MARCO GEOESTADISTICO 2024.  
VIA DE INEGI: RED NACIONAL DE CAMINOS 2023, ACTUALIZACION COMPARTIVO EN COMUNICACION. MAQUETAS DE SATELITE (SPOT) PROPORCIONADAS POR LA EMISORA.  
INFRAESTRUCTURA: GOBIERNO DEL ESTADO, SECRETARIA DE EDUCACION, SUBSECRETARIA DE EDUCATIVA, PLANEACION EDUCATIVA, CATALOGO DE CENTROS DE TRABAJO, FEBRERO 2023.  
INFRAESTRUCTURA: SECRETARIA DE SALUD, REPORTE DE CLAVES UNICAS DE ESTABLECIMIENTOS EN SALUD, DE SALUD, ABRIL 2023.  
TURISMO: GOBIERNO DEL ESTADO DE CHIAPAS, SECRETARIA DE TURISMO.  
PROTECCION CIVIL: GOBIERNO DEL ESTADO DE CHIAPAS, SECRETARIA DE PROTECCION CIVIL.  
AREAS PROTEGIDAS: GOBIERNO DEL ESTADO DE CHIAPAS, SECRETARIA DE MEDIO AMBIENTE E HISTORIA NATURAL, COMISION NACIONAL DE AREAS NATURALES PROTEGIDAS.  
REZAGO SOCIAL: CONEVAL, INDICE Y GRADO DE REZAGO SOCIAL 2020.

**HUMANISMO QUE TRANSFORMA**  
GOBIERNO DE CHIAPAS  
SECRETARIA DE FINANZAS

Subsecretaría de Planeación  
Dirección de Información Geográfica y Estadística  
Departamento de Geografía

MAPAS MUNICIPALES DE CHIAPAS  
ACTUALIZACION 2025

**ceig**  
COMITE ESTATAL DE INFORMACION ESTADISTICA Y GEOGRAFICA

¡Agradecemos comunicar sus observaciones a:  
Dirección de Información Geográfica y Estadística.  
Bvd. Andrés Bello Rta. 1000, Nivel 10,  
col. Paez Limón, Tuxtla Gutiérrez, Chiapas.  
Tel. 961 99 1400, extensión 65582.  
ceig@chiapas.gob.mx