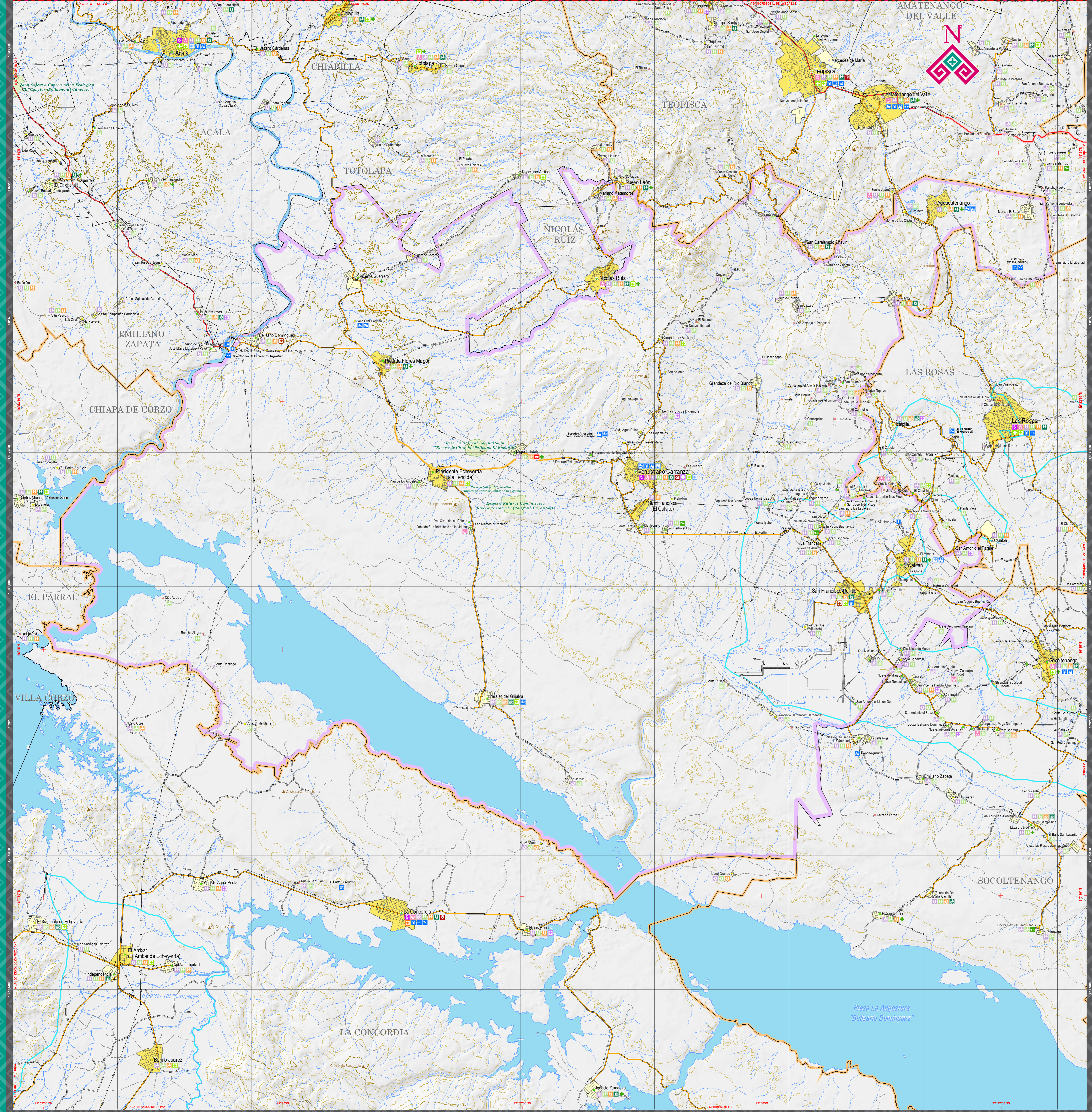


VENUSTIANO CARRANZA

MAPA MUNICIPAL



INDICADORES ESTRATÉGICOS

INDICADOR	Estado	Venustiano Carranza	INDICADOR	Estado	Venustiano Carranza
INTEGRACIÓN TERRITORIAL					
Extensión territorial (km ²)	74 415	1 359.0	Promedio de hijos e hijas nacidos vivos/Nº	2.3	2.4
Densidad de población (habitantes / km ²)	74.4	48.5	Grado de Fecundidad Social	May alto	Medio
			Grado de Mortalidad	May bajo	Medio
EDUCACIÓN					
Total de localidades	21 199	307	Población de 0 a 11 años	730 590	4 120
Localidades de 0 a 249 habitantes	20 893	300	Pop. de 0 a 11 años que asisten a la escuela	680 995	3 960
Localidades de 250 a 499 habitantes	15 000	205	Población de 12 a 14 años	342 016	4 100
Localidades de 500 a 999 habitantes	4 300	413	Pop. de 12 a 14 años que asisten a la escuela	278 198	2 410
Localidades de 1 000 a 1 499 habitantes	1 048	3	Población de 15 a 17 años	333 350	3 854
Localidades de 1 500 a 1 999 habitantes	540	0	Pop. de 15 a 17 años que asisten a la escuela	188 076	2 270
Localidades de 2 000 a 4 999 habitantes	206	7	Población de 18 a 24 años	467 730	7 710
Localidades de 5 000 a 9 999 habitantes	111	5	Población de 18 a 24 años que asisten a la escuela	144 820	1 428
Localidades de 10 000 a 14 999 habitantes	16	0	Pop. de 18 a 24 años que asiste a la escuela	830 275	8 866
Localidades de 15 000 hab. y más	14	0	Pop. de 18 a 24 años que asiste a la escuela	788 440	7 900
	28	0	Población de 15 años y más	3 748 906	47 306
			Pop. de 15 años y más con primaria completa	2 721 500	29 814
			Pop. de 15 años y más con secundaria completa	1 938 628	20 028
			Pop. de 15 años y más sin secundaria	497 929	9 876
			Pop. de 15 años y más analfabeta	512 720	9 766
			Índice de alfabetización	13.7	20.8
POBLACIÓN					
Población Total	5 543 828	67 250			
Población masculina	2 796 847	33 660			
Población femenina	2 837 841	33 770			
Pop. en localidades de 1 a 2 499 habitantes	2 817 106	25 512			
Pop. en loc. de 100 - 499 hab.	1 052 251	9 844			
Pop. en loc. de 500 - 999 hab.	728 152	2 265			
Pop. en loc. de 1 000 - 2 499 hab.	804 133	10 340			
Pop. en localidades de 2 500 habitantes y más	2 726 722	41 780			
Pop. en loc. de 100 - 499 hab.	1 052 251	9 844			
Pop. en loc. de 5 000 - 9 999 hab.	368 964	7 873			
Pop. en loc. de 10 000 - 14 999 hab.	168 120	1 611			
Pop. en loc. de 15 000 hab. y más	1 813 517	16 544			
Población según grandes grupos de edad y sexo					
Pop. de 0 a 14 años	892 783	16 141			
Pop. de 15 a 64 años	4 072 263	47 786			
Pop. de 65 años y más	1 678 782	20 263			
Pop. de 0 a 14 años femenina	477 283	9 776			
Pop. de 15 a 64 años femenina	1 979 750	21 748			
Pop. de 65 años y más femenina	1 029 533	12 816			
Pop. de 0 a 14 años masculina	1 755 518	2 236			
Pop. de 15 a 64 años masculina	1 992 513	26 038			
Pop. de 65 años y más masculina	649 249	7 447			
Población indígena	1 836 102	26 180			
Pop. de 0 a 14 años indígena	1 183 529	63 736			
Pop. de 15 a 64 años indígena	1 448 648	15 460			
Pop. de 65 años y más indígena	1 006 366	14 985			
Pop. de 0 a 14 años no indígena	309 178	15 961			
Pop. de 15 a 64 años no indígena	2 888 743	31 619			
Pop. de 65 años y más no indígena	629 264	6 274			
Edad promedio	26	25			
TAMC 2015 - 2020	1.04	0.99			
Tasa de mortalidad general (F 2019)	4.96	3.22			
Defunciones infantiles (F 2019)	1.37	1.1			

SIMBOLOGÍA

RASGOS NATURALES	RASGOS CULTURALES
HI DROGRAFÍA	POBLACIONES
Cuerpos de agua	Mayores a 15000 habitantes
Perenne	De 2500 a 15000 habitantes
Intermitente	De 500 a 2500 habitantes
Tiempo sujeto a inundación	Menores de 500 habitantes
	Sin dato de población
ALTIMETRÍA	Las localidades que no disponen de dato de número de habitantes corresponden a localidades de nuevo registro identificadas por el INEGI en los trabajos de planeación de la Elección Interlocal 2015, que por lo tanto no fueron censadas durante el Censo de Población y Vivienda 2010.
Curvas de nivel	LÍMITES
Maestras	Intemunicipal
Ordinarias	Estatal
Equidistantes entre curvas de nivel: 100 metros.	Regional
El sombreado gris en la base del mapa simula el relieve del terreno, y fue generado a partir de un modelo digital de elevación con resolución de 1 segundo.	Municipal
ÁREAS PROTEGIDAS	Polígono municipal
Área Natural Protegida	Vértice fronterizo
Otras áreas bajo conservación	Cruce fronterizo
	CATEGORÍA POLÍTICA
	Capital del Estado
	Cabeecera Regional
	Cabeecera Municipal
	Asentamiento urbano
	Asentamiento rural
	LOCALIDADES SEGUN REZAGO SOCIAL
	Muy bajo
	Bajo
	Medio
	Alto
	Muy alto
	Sin clasificar
	INFRAESTRUCTURA
COMUNICACIONES	HI DROELÉCTRICA
Carreras Federales	Presas
Carreras Estatales	Planta hidroeléctrica
Otros caminos	Alta tensión
Veredas	Centro Regional de Protección Civil y Bomberos
Túnel	
AEROPUERTOS	TURISMO
Internacional	Monumento Colonial
Nacional	Arqueología
Aeropista	Festival Artístico
SERVICIOS	Artesanía
Terminal de autobuses	Gruta
Terminal de cruces	Agua
Muelle Embarcadero	Lago-Laguna
	Museo
	Agua Termales
	Parador
	Belice Nat.
	Abreque
	Camping
	Zoológico
	Cocacoda
	Puntos Mágicos
	SALUD
	SSA
	Hospital General
	Hospital Integral
	Hosp. Especialidades
	Unidad Médica Especial
	Unidad Médica Rural
	Atención Salud Comunitaria
	Brigadas de Salud
	Centro de Salud
	Post-consulta
	Consulta externa
	EDUCACIÓN
	Especial
	Primaria
	Secundaria
	Superior (Escuela Normal)
	Formación para el trabajo
	Preescolar
	Medio superior (Bachillerato)

AUTORIDAD

PARÁMETROS CARTOGRÁFICOS

ESCALA 1:75 000

PROYECCIÓN: UNIVERSAL TRANSVERSA DE MERCATOR, ZONA 15N

DATEM: SISTEMA GEODESICO MUNDIAL 1984 (WGS84)

CUADRICULA: A CADA 2 500 METROS

GRADICULA: A CADA 1 MINUTOS 30 SEGUNDOS

FUENTES DE INFORMACIÓN

CARTOGRAFÍA: INEGI, CONSTATO DE DATOS VECTORIALES DE LA CARTA TOPOGRÁFICA

TOPOGRAFÍA: ESCALAS 1:50 000 Y 1:250 000

LOCALIDADES: INEGI, CENSO DE POBLACIÓN Y VIVIENDA 2020

LÍMITES: INEGI, MARCO GEOESTADÍSTICO 2014

MAPAS DE REG. REG. NACIONAL DE CAMBIOS 2014, ACTUALIZACIONES CON APOYO EN COMUNICACION, IMAGENES DE SATELITE SPOT PROPORCIONADAS POR LA ENEC

INFRAESTRUCTURA GOBIERNO DEL ESTADO, SECRETARÍA DE EDUCACIÓN, SUBSECRETARÍA DE EDUCATIVA, PLANEACIÓN EDUCATIVA, CATÁLOGO DE CENTROS DE TRABAJO, FEBRERO 2023

INFRAESTRUCTURA SECRETARÍA DE SALUD, REPORTE DE CLAVES UNICAS DE ESTABLECIMIENTOS EN SALUD DE SALUD, ABRIL 2023

TURISMO: GOBIERNO DEL ESTADO DE CHIAPAS, SECRETARÍA DE TURISMO

PROTECCIÓN CIVIL: GOBIERNO DEL ESTADO DE CHIAPAS, SECRETARÍA DE PROTECCIÓN CIVIL

ÁREAS PROTEGIDAS: GOBIERNO DEL ESTADO DE CHIAPAS, SECRETARÍA DE MEDIO AMBIENTE E HISTORICOCULTURAL, COMISIÓN NACIONAL DE ÁREAS NATURALES PROTEGIDAS

REZAGO SOCIAL: CONEVAL, INECE Y GRADO DE REZAGO SOCIAL 2020

HUMANISMO QUE TRANSFORMA

GOBIERNO DE CHIAPAS

SECRETARÍA DE FINANZAS

Subsecretaría de Planeación

Dirección de Información Geográfica y Estadística

Departamento de Geografía

MAPAS MUNICIPALES DE CHIAPAS

ACTUALIZACIÓN 2025

ceig

COMITÉ ESTATAL DE INFORMACIÓN ESTADÍSTICA Y GEOGRÁFICA

Agradecemos comunicar sus observaciones a:

Dirección de Información Geográfica y Estadística

Bvd. Andrés Bello 1000, nivel 10,

col. Paso Limón, Tuxtla Gutiérrez, Chiapas.

Tel. 961 969 14040, extensión 65582

ceig.chiapas@gmail.com