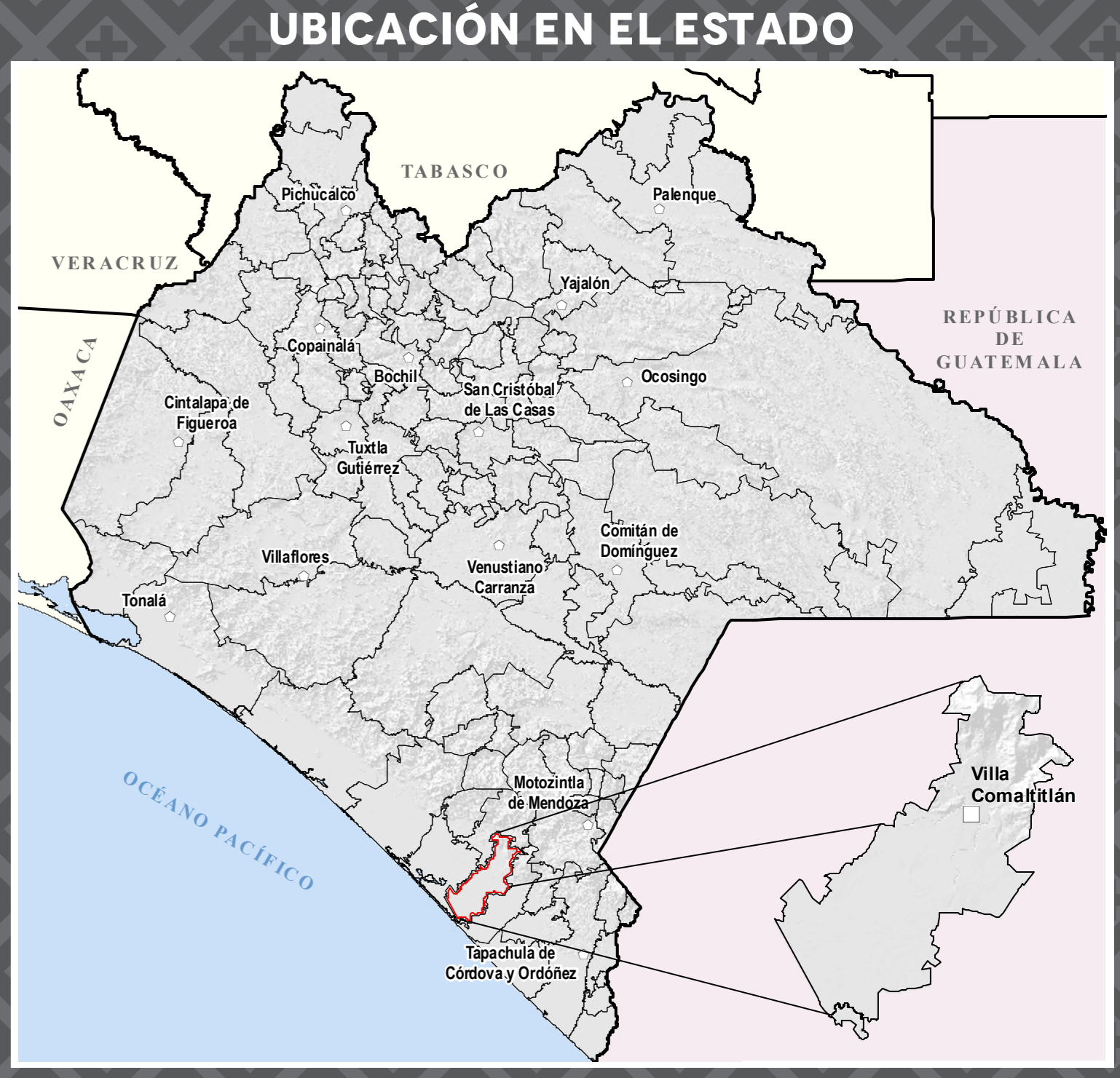
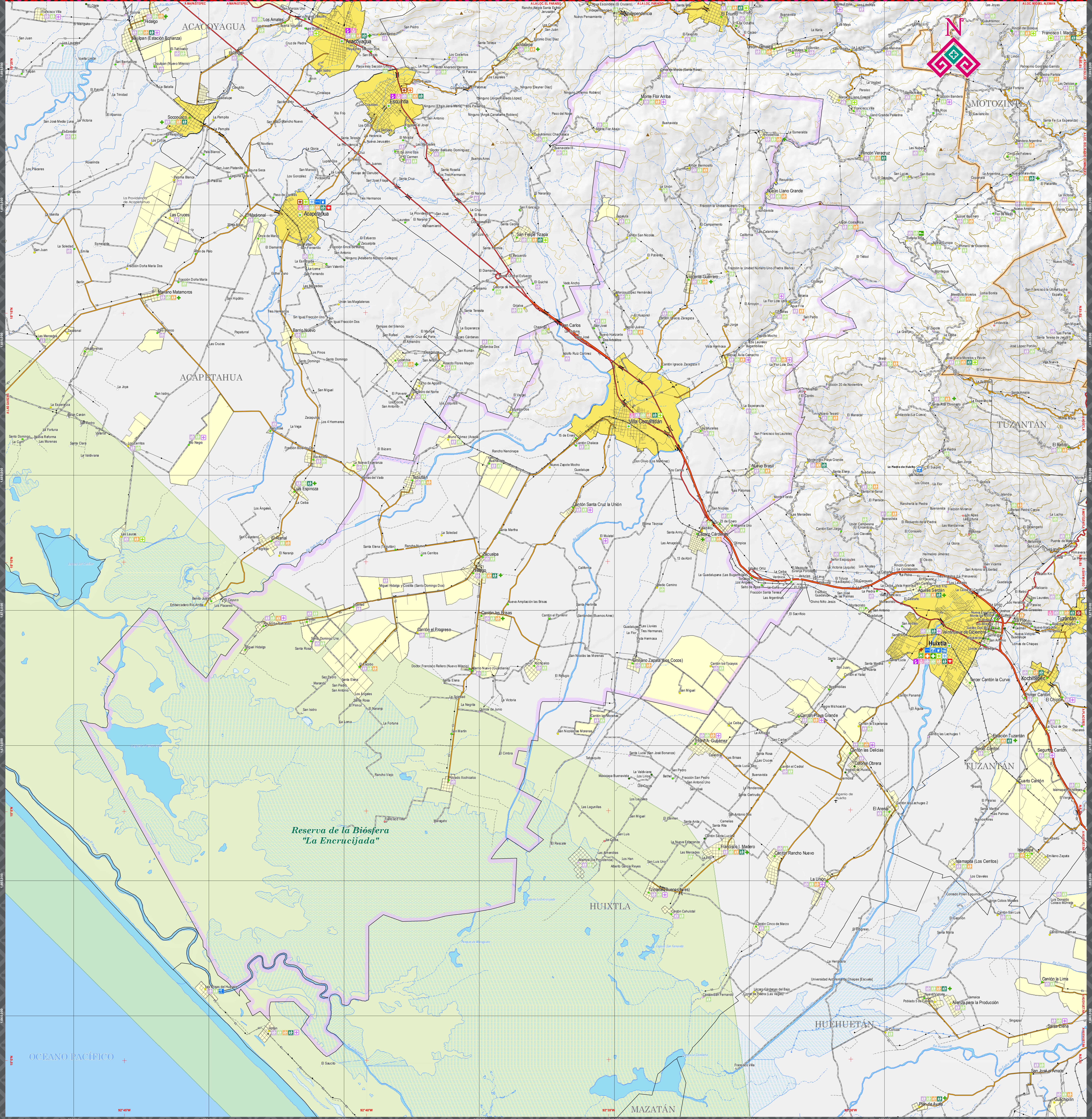


# VILLA COMALTITLÁN

## MAPA MUNICIPAL



### INDICADORES ESTRATÉGICOS

INDICADOR	Estado	Villa Comaltitlán	INDICADOR	Estado	Villa Comaltitlán
<b>INTEGRACIÓN TERRITORIAL</b> Extensión territorial (km²)	74.415	444.8	Formación de Niveles y Hogue mediales (Nº)	2.3	2.7
Densidad de población (habitantes / km²)	74.4	68.1	Grado de Planeación Social	Muy alto	Bajo
<b>EDUCACIÓN</b> Total de localidades	21 199	138	Población de 0 a 11 años	730 099	13 303
Localidades de 1 a 499 habitantes	22 893	137	Población de 12 a 14 años	600 995	9 914
Loc. de 100 - 499 hab.	1 048	8	Población de 15 a 17 años	323 309	1 634
Loc. de 500 - 999 hab.	345	4	Pobl. de 18 a 21 años que asiste a escuela	198 779	877
Localidades de 2 000 habitantes y más	206	1	Población de 18 a 21 años	467 730	3 238
Loc. de 2 000 - 4 999 hab.	111	0	Población de 22 a 24 años	805 275	4 210
Loc. de 5 000 - 9 999 hab.	16	0	Pobl. de 25 a 29 años que asiste a escuela	144 802	877
Loc. de 10 000 - 14 999 hab.	14	0	Población de 30 años y más	3 748 908	21 247
Loc. de 15 000 hab. y más	2	0	Pobl. de 15 años y más con primaria completa	2 721 500	14 972
<b>POBLACION</b> Población Total	5 543 828	30 287	Pobl. de 15 años y más con secundaria y más	1 928 028	10 638
Población masculina	2 702 041	14 719	Prob. de 15 años y más con educación F y	497 029	2 638
Población femenina	2 837 881	14 719	Pobl. de 15 años y más alfabetizada	512 720	2 802
<b>Salud</b> Pobl. en localidades de 1 a 499 habitantes	2 817 106	22 275	<b>SALUD</b> Población Desnutrida crónica y	3 098 053	10 900
Prob. en loc. de 100 - 499 hab.	1 002 251	9 339	Prob. desnutridos de IMES - Biorreduc	169 403	372
Prob. en loc. de 500 - 999 hab.	728 132	1 813	Prob. desnutridos de IMES - Cereales	212 000	604
Prob. en loc. de 1 000 - 2 499 hab.	804 133	5 708	Prob. desnutridos de IMES - Cereales y Maíz	46 052	200
<b>POB. en localidades de 500 habitantes y más</b>	2 728 722	8 222	Prob. desnutridos de IMES - Cereales y Maíz	2 208 415	11 009
Prob. en loc. de 2 000 - 4 999 hab.	328 002	0	Prob. desnutridos de IMES - Cereales y Maíz	39 892	168
Prob. en loc. de 5 000 - 9 999 hab.	309 064	8 222	Prob. desnutridos de IMES - Cereales y Maíz	2 208 415	11 009
Prob. en loc. de 10 000 - 14 999 hab.	165 120	0	Prob. desnutridos de IMES - Cereales y Maíz	32 892	72
Prob. en loc. de 15 000 hab. y más	1 813 517	0	Prob. desnutridos de otras instituciones F	31 076	41
<b>Población según grandes grupos de edad y sexo</b>			Personal médico de las inst. públicas	8 005	10
Prob. de 0 a 14 años femenina	892 783	4 968	Personal médico de las inst. privadas	664.8	3 027
Prob. de 0 a 14 años masculina	877 259	4 480	<b>VIVIENDAS</b> Viviendas Particulares Habitadas (VPH) en	1 348 105	7 645
Prob. de 15 a 64 años femenina	1 771 127	9 057	Plano de desarrollo de vivienda (PDV)	1 348 105	7 645
Prob. de 15 a 64 años masculina	1 723 813	8 964	Plano de cuentas en VPH (P)	3.8	2.3
Prob. de 65 años y más femenina	175 518	1 161	VPH con acceso a agua entubada (V)	1 317 073	8 946
<b>Población indígena</b>	1 838 102	304	VPH con acceso a agua entubada (V)	1 207 028	6 024
Población de 3 años y más	5 181 929	28 637	VPH con acceso a agua entubada (V)	1 191 940	7 091
Prob. de 3 años y más que habla lengua indígena	1 693 644	191	VPH con acceso a agua entubada (V)	1 191 940	7 091
Prob. de 3 años y más bilingüe (B)	1 038 366	138	<b>EMPLERO</b> Población de 12 años y más	4 087 004	20 719
Prob. de 3 años y más monolingüe (M)	397 178	1	Población Económicamente Activa (PEA)	2 091 341	11 028
<b>Edad promedio</b>	24	27	PEA Ocupada en el sector Primario (%)	36.1	41.3
TIMAC 2016 - 2020 (1)	1.04	0.77	PEA Ocupada en el sector Secundario (%)	16.3	17.4
Índice de mortalidad general (1999) (2)	18.65	18.65	PEA Ocupada en el sector Terciario (%)	48.6	45.8
Coeficiente de mortalidad (2019) (3)	1.371	2			

### SIMBOLOGÍA

<b>RASGOS NATURALES</b>	<b>RASGOS CULTURALES</b>
<b>AGROGRAFÍA</b> Cuerpos de agua Ríos Perenne Intermitente Terreno sujeto a inundación	<b>POBLACIONES</b> Mayores a 15000 habitantes De 5001 a 15000 habitantes De 500 a 5000 habitantes Menores de 500 habitantes Sin dato de población
<b>ALTIMETRÍA</b> Curvas de nivel Maestras Ordinarias Elevaciones Cercos y volcánicas	<b>CATEGORÍA POLÍTICA</b> Capital del Estado Cabecera Regional Cabecera Municipal Asentamiento urbano
<b>ÁREAS PROTEGIDAS</b> Área Natural Protegida Otras áreas bajo conservación	<b>LOCALIDADES SEGUN REZAGO SOCIAL</b> Muy bajo Bajo Medio Alto Muy alto Sin clasificar
<b>INFRAESTRUCTURA</b>	<b>PROTECCIÓN CIVIL</b>
<b>COMUNICACIONES</b> Carreteras Federales Carreteras Estatales Otros caminos Terrestre Vereda Túnel	<b>HIDROELÉCTRICA</b> Presa Parque hidroeléctrico Alta tensión Central Regional de Protección Civil y Bomberos Canal de riego
<b>TURISMO</b> Monumento Nacional Acueducto Antena Aeródromo Barranco Aguas Termales Abercage Camping Cuevas Servicios Terminal de autobuses Terminal de cruceros Muelle-Embarcadero	<b>SALUD</b> SSA General Hospital Integral Hospital Especialidades Clínica de Emergencias Centro de Salud con Atención Rural Comunitaria Centro de Salud Unidad Móvil MSS Hospital de Zona Unidad Médica Familiar Hospital Rural Unidad Médica Rural Atención Rural Comunitaria Brigadas de Salud Otras Instituciones Consultorio externo EDUCACIÓN Especial Primaria Secundaria Inicial Preescolar Media superior Bachillerato

### AUTORIDAD

**PARÁMETROS CARTOGRÁFICOS**  
ESCALA 1:50 000  
PROYECCIÓN: UNIVERSAL TRANSVERSA DE MERCATOR, ZONA 15N  
DATUM: SISTEMA GEODÉSICO MUNDIAL 1984 (WGS84)  
CUADRÍCULA: ACADA 5.000 METROS  
GRADÍCULA: ACADA 5 MINUTOS

**FUENTES DE INFORMACIÓN**  
CARTOGRÁFICA: INEGI, CONJUNTO DE DATOS VECTORIALES DE LA CARTA TOPOGRÁFICA Y TOPOGRÁFICA, ESCALAS 1:50 000 y 1:250 000  
LOCALIDADES: INEGI, CENSO DE POBLACIÓN Y VIVIENDA 2020  
LÍMITES: INEGI, MARCO GEOESTADÍSTICO 2024  
VIA: INEGI, RED NACIONAL DE CAMINOS 2023, ACTUALIZACIONES CONJUNTO EN COMUNICACIÓN, IMÁGENES DE SATELITE SPOT, PROYECCIONES PARA LA EMERGENCIA  
INFRAESTRUCTURA: GOBIERNO DEL ESTADO, SECRETARÍA DE EDUCACIÓN, SUBSECRETARÍA DE EDUCACIÓN, PLANEACIÓN EDUCATIVA, CATALOGO DE CENTROS DE TRABAJO, FEBRERO 2023  
INFRAESTRUCTURA: SECRETARÍA DE SALUD, REPORTE DE CLAVES ÚNICAS DE ESTABLECIMIENTOS EN SALUD, DE SALUD, ABRIL 2023  
TURISMO: GOBIERNO DEL ESTADO DE CHIAPAS, SECRETARÍA DE TURISMO  
PROTECCIÓN CIVIL: GOBIERNO DEL ESTADO DE CHIAPAS, SECRETARÍA DE PROTECCIÓN CIVIL  
ÁREAS PROTEGIDAS: GOBIERNO DEL ESTADO DE CHIAPAS, SECRETARÍA DE MEDIO AMBIENTE E HISTORIOGRÁFICA, COMISIÓN NACIONAL DE ÁREAS NATURALES PROTEGIDAS  
REZAGO SOCIAL: CONEVAL, INDICE Y GRADO DE REZAGO SOCIAL 2020

**HUMANISMO QUE TRANSFORMA**  
GOBIERNO DE CHIAPAS  
SECRETARÍA DE FINANZAS

Subsecretaría de Planeación  
Dirección de Información Geográfica y Estadística  
Departamento de Geografía

**MAPAS MUNICIPALES DE CHIAPAS ACTUALIZACIÓN 2025**

**ceieg**  
COMITÉ ESTATAL DE INFORMACIÓN ESTADÍSTICA Y GEOGRÁFICA

Agradecemos comunicar sus observaciones a:  
Dirección de Información Geográfica y Estadística  
Bvd. Andrés Bello 1000, nivel 10,  
col. Pío Limón, Tuxtla Gutiérrez, Chiapas.  
Tel. 961 99 1400, extensión 65582.  
ceieg-chiapas@gmail.com