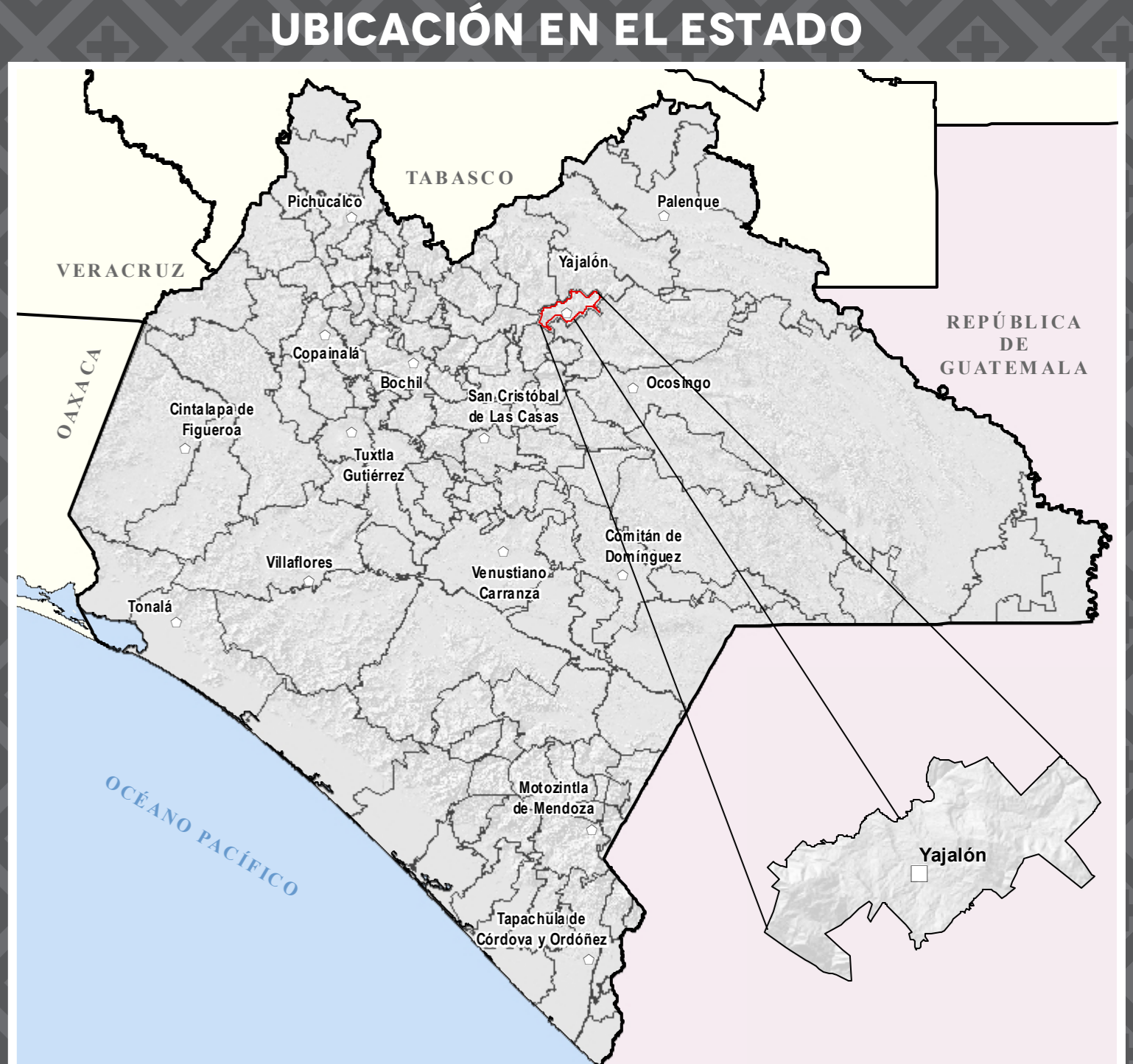
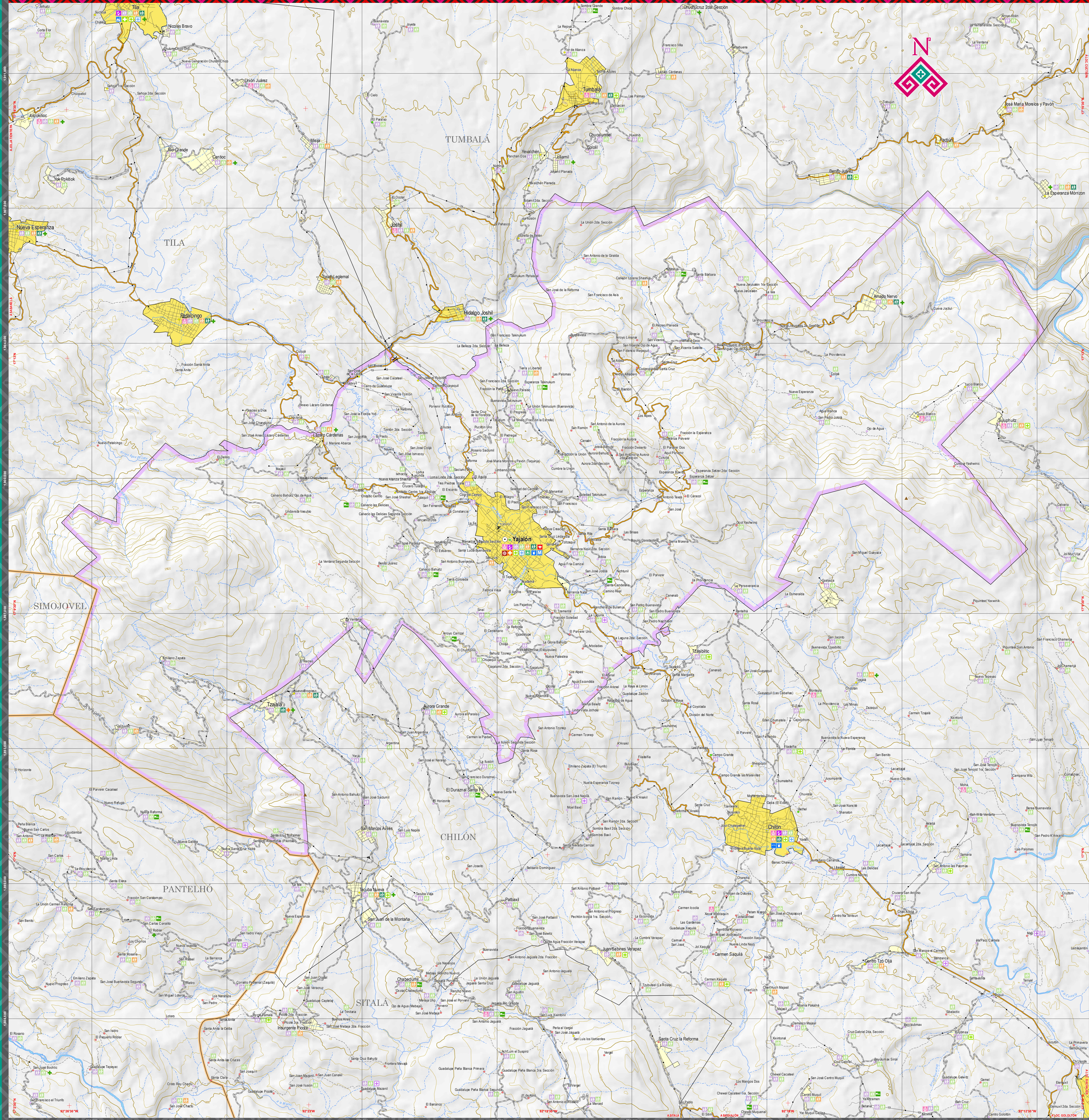


# YAJALÓN

## MAPA MUNICIPAL



### INDICADORES ESTRATÉGICOS

INDICADOR	Existente	Propuesto	INDICADOR	Existente	Propuesto
<b>INTEGRACIÓN TERRITORIAL</b>					
Extensión territorial (km²)	24.415	220.1	Porcentaje de hijos a hijos nacidos vivos (%)	2.3	2.3
Censo de población habitantes / km²	10.4	192.6	Grado de Margen Social	Muy alto	Alto
			Grado de Margen Social	Muy alto	Alto
<b>EDUCACIÓN</b>					
<b>Tasa de Inicialización</b>	21 199	223	Población de 0 a 11 años	730 099	5 065
Localidades de 1 a 499 habitantes	20 993	222	Pop. de 0 a 11 años que asisten a la escuela	680 085	4 877
Loc. de 1 - 49 hab.	15 000	158	Población de 12 a 14 años	342 016	2 622
Loc. de 500 - 499 hab.	4 300	62	Pop. de 12 a 14 años que asisten a la escuela	279 216	1 944
Loc. de 500 - 999 hab.	1 048	0	Población de 15 a 17 años	323 330	2 476
Loc. de 1 000 - 499 hab.	345	0	Pop. de 15 a 17 años que asisten a la escuela	198 076	1 357
<b>Localidades de 2 000 habitantes y más</b>	206	1	Población de 18 a 24 años	467 730	3 076
Loc. de 2 000 - 4 999 hab.	111	0	Población de 18 a 24 años que asisten a la escuela	330 275	6 410
Loc. de 5 000 - 9 999 hab.	82	0	Pop. de 18 a 24 años que asisten a la escuela	144 802	909
Loc. de 10 000 - 14 999 hab.	14	0	Población de 25 años y más	835 275	21 412
Loc. de 15 000 hab. y más	29	1	Pop. de 25 años y más que asisten a la escuela	748 465	19 909
<b>POBLACION</b>					
Población Total	5 343 828	40 285	Pop. de 15 años y más con primaria completa	2 721 500	16 883
Población mexicana	5 320 847	38 995	Pop. de 15 años y más con secundaria completa	1 028 426	11 111
Población extranjera	2 837 881	20 695	Pop. de 15 años y más analfabeta	512 720	6 235
<b>Pop. en localidades de 1 a 499 habitantes</b>	2 817 106	21 339	<b>SALUD</b>		
Pop. en loc. de 100 - 499 hab.	225 390	1 806	Población Desnutrida y	3 699 685	20 202
Pop. en loc. de 500 - 999 hab.	1 052 251	12 161	Pop. desnutrida de IMSS - Bienesar	199 403	344
Pop. en loc. de 1 000 - 2 499 hab.	804 133	2 922	Pop. desnutrida de IMSS - Bienestar	212 020	1 770
<b>Pop. en localidades de 2 000 habitantes y más</b>	2 726 722	18 926	Pop. desnutrida de IMSS - Salud	46 562	177
Pop. en loc. de 2 000 - 4 999 hab.	3 018 002	1 188	Pop. desnutrida de IMSS - Cuidado y Matern	39 006	84
Pop. en loc. de 5 000 - 9 999 hab.	309 084	0	Pop. desnutrida de IMSS - Salud y Matern	2 038 415	21 022
Pop. en loc. de 10 000 - 14 999 hab.	160 132	0	Pop. desnutrida de IMSS - Salud y Matern	32 866	941
Pop. en loc. de 15 000 hab. y más	1 813 517	18 728	Pop. desnutrida de otras instituciones	31 978	68
<b>Población según grandes grupos de edad y sexo</b>			Máximo índice de mortalidad infantil	2 792	14
Pop. de 0 a 14 años femenina	862 783	6 962	Personal médico de las inst. públicas	8 005	108
Pop. de 0 a 14 años masculina	877 293	6 909	Personal médico por población	664.3	273.0
Pop. de 15 a 64 años femenina	1 628 790	11 814	<b>VIVIENDAS</b>		
Pop. de 15 a 64 años masculina	1 771 127	12 816	Viviendas Particulares Habitadas (VPH) en	1 348 105	9 727
Pop. de 65 años y más femenina	1 878 633	11 816	PEA Ocupada	1 045 255	10 793
Pop. de 65 años y más masculina	1 751 518	11 816	Plomaje de cuartos en VPH (%)	3.6	2.8
<b>Población indígena</b>			VPH que disponen de agua entubada o	1 837 673	8 916
Población indígena femenina (%)	1 838 102	30 253	VPH que disponen de drenaje	1 207 826	9 128
Población de 3 años y más	5 181 929	37 408	VPH con piso firme de tierra o	1 191 940	6 674
Pop. de 3 años y más que habla lengua indígena	1 489 648	23 718	<b>EMPLEO</b>		
Pop. de 3 años y más que habla lengua indígena (%)	1 038 295	18 428	Población de 12 años y más	4 087 924	20 944
Pop. de 15 años y más que habla lengua indígena	307 178	1 806	Población Económicamente Activa (PEA)	2 201 341	19 131
<b>Índice de desarrollo humano</b>	0.74	0.73	PEA Ocupada en el sector Primario (%)	36.1	31.1
Índice de desarrollo humano (IDH) (2016)	0.69	0.69	PEA Ocupada en el sector Secundario (%)	16.8	15.7
Índice de desarrollo humano (IDH) (2019)	0.71	0.71	PEA Ocupada en el sector Terciario (%)	46.6	35.8

### SIMBOLOGÍA

<b>RASGOS NATURALES</b>	<b>RASGOS CULTURALES</b>
<b>HIDROGRAFÍA</b>	<b>POBLACIONES</b>
Cuerpos de agua	Mayores a 15000 habitantes
Ríos	De 5001 a 15000 habitantes
Perenne	De 500 a 2500 habitantes
Intermittente	Menores de 500 habitantes
Tiempo sujeto a inundación	Menores de 50 habitantes
<b>ALTIMETRÍA</b>	<b>LÍMITES</b>
Curvas de nivel	Intencional
Maestras	Estatal
Ordinarias	Regional
Elevaciones	Municipal
Cerros y volcánicos	Municipal
<b>ÁREAS PROTEGIDAS</b>	Polígono municipal
Área Natural	Verdes forestales
Protección	Otras áreas bajo conservación
<b>COMUNICACIONES</b>	<b>PROTECCIÓN CIVIL</b>
Carreteras Federales	Centro Regional de Protección Civil y Bomberos
Carreteras Estatales	Centro Municipal de Protección Civil y Bomberos
Otros caminos	<b>SALUD</b>
Terminales de autobuses	SSA
Terminales de cruces	Hospital General
Muelle Barcoadero	Hospital Integral
<b>INFRAESTRUCTURA</b>	Hospital Especialidades
Carreteras Federales	Clínica de Especialidades
Carreteras Estatales	Centro de Salud con Hospitalización
Otros caminos	Centro de Salud
Terminales de autobuses	Unidad Médica Familiar
Terminales de cruces	Unidad Médica Rural
Muelle Barcoadero	Atención de Salud con Hospitalización
<b>COMUNICACIONES</b>	Unidad Médica
Aeropuertos	Unidad Móvil
Ferrocarril	Unidad Móvil
Estación	Unidad Móvil
Telecomunicaciones	Unidad Móvil
Microrondas y TV	Unidad Móvil
<b>TURISMO</b>	<b>EDUCACIÓN</b>
Monumento Nacional	Especial
Arqueología	Primaria
Artesanía	Secundaria
Avventura	Superior (Escuelas)
Agua	Preescolar
Lago-Laguna	Preescolar
Montañas	Preescolar
Agua Termales	Preescolar
Belleza Nat.	Preescolar
Albergue	Preescolar
Camping	Preescolar
Cascada	Preescolar
Parque	Preescolar
Playa	Preescolar
Zoológico	Preescolar
Puntos Miradores	Preescolar
<b>SERVICIOS</b>	<b>EDUCACIÓN</b>
Hotel	Especial
Gasolina	Primaria
<b>PROTECCIÓN CIVIL</b>	Secundaria
Centro Regional de Protección Civil y Bomberos	Superior (Escuelas)
Centro Municipal de Protección Civil y Bomberos	Preescolar
Unidad Médica Familiar	Preescolar
Unidad Médica Rural	Preescolar
Atención de Salud con Hospitalización	Preescolar
Unidad Médica	Preescolar
Unidad Móvil	Preescolar

### AUTORIDAD

**PARÁMETROS CARTOGRÁFICOS**

ESCALA 1:35 000

PROYECCIÓN: UNIVERSAL TRANSVERSA DE MERCATOR, ZONA 15N

DATUM: SISTEMA GEODÉSICO MUNICIPAL 1984 (GUS24)

CUADRÍCULA: A CADA 3.500 METROS

GRABICULA: A CADA 3 MINUTOS 30 SEGUNDOS

**FUENTES DE INFORMACIÓN**

CARTOGRÁFICA: NEG. COMANTO DE DATOS VECTORIALES DE LA CARTA TOPOGRÁFICA Y TOPOGRÁFICA. ESCALAS 1:50 000 Y 1:250 000

LOCALIDADES: NEG. CENSO DE POBLACION Y VIVIENDA 2020.

LÍMITES: NEG. MARCO GEOESTADÍSTICO 2024.

VAS DE NEG. RED NACIONAL DE CAMINOS 2023. ACTUALIZACIONES CONAPO EN COMUNICACION. MAQUETAS DE SATÉLITE SPOT. PROYECCIONES PARA LA EMISIÓN.

INFRAESTRUCTURA: GOBIERNO DEL ESTADO, SECRETARÍA DE EDUCACIÓN, SUBSECRETARÍA DE EDUCACIÓN, PLANEACIÓN EDUCATIVA, CATALOGO DE CENTROS DE TRABAJO, FEBRERO 2023

INFRAESTRUCTURA: SECRETARÍA DE SALUD, REPORTE DE CLAVES UNICAS DE ESTABLECIMIENTOS EN SALUD, DE SALUD, ABRIL 2023.

TURISMO: GOBIERNO DEL ESTADO DE CHIAPAS, SECRETARÍA DE TURISMO.

PROTECCIÓN CIVIL: GOBIERNO DEL ESTADO DE CHIAPAS, SECRETARÍA DE PROTECCIÓN CIVIL.

ÁREAS PROTEGIDAS: GOBIERNO DEL ESTADO DE CHIAPAS, SECRETARÍA DE MEDIO AMBIENTE E HISTORIOGRÁFICA, COMISIÓN NACIONAL DE ÁREAS NATURALES PROTEGIDAS.

REAZO SOCIAL: COMENAL, INDICE Y GRADO DE REAZO SOCIAL 2020.

**HUMANISMO QUE TRANSFORMA**

GOBIERNO DE CHIAPAS

SECRETARÍA DE FINANZAS

Subsecretaría de Planeación

Dirección de Información Geográfica y Estadística

Departamento de Geografía

MAPAS MUNICIPALES DE CHIAPAS

ACTUALIZACIÓN 2025

**ceig**

COMITÉ ESTATAL DE INFORMACIÓN ESTADÍSTICA Y GEOGRÁFICA

¡Agradecemos comunicar sus observaciones a:

Dirección de Información Geográfica y Estadística, Blvd. Andrés Bello 1000, fase 10, col. Paol Limón, Tuxtla Gutiérrez, Chiapas, Tel. 961 69 1400, extensión 65582, ceig-chiapas@gmail.com