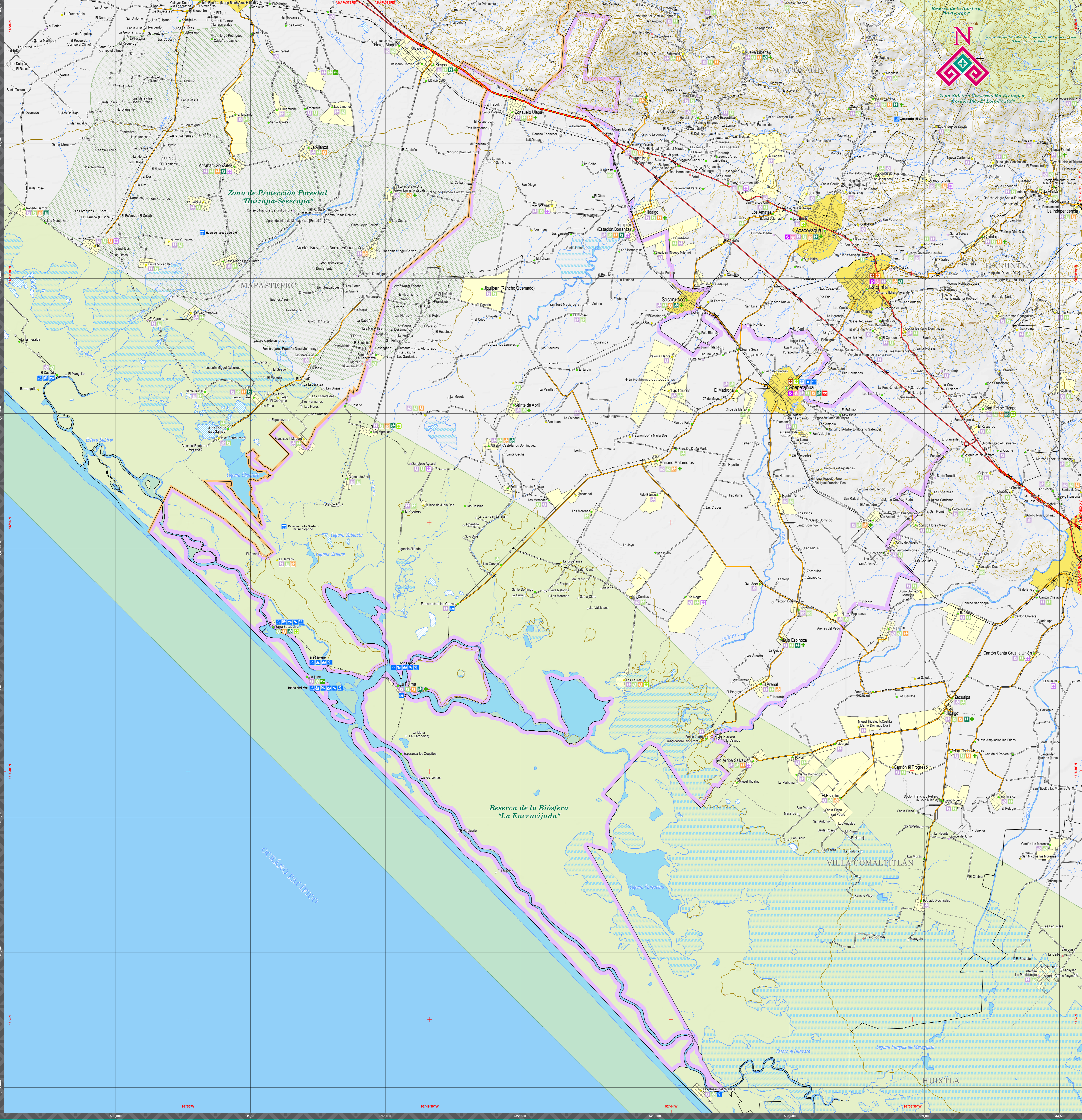
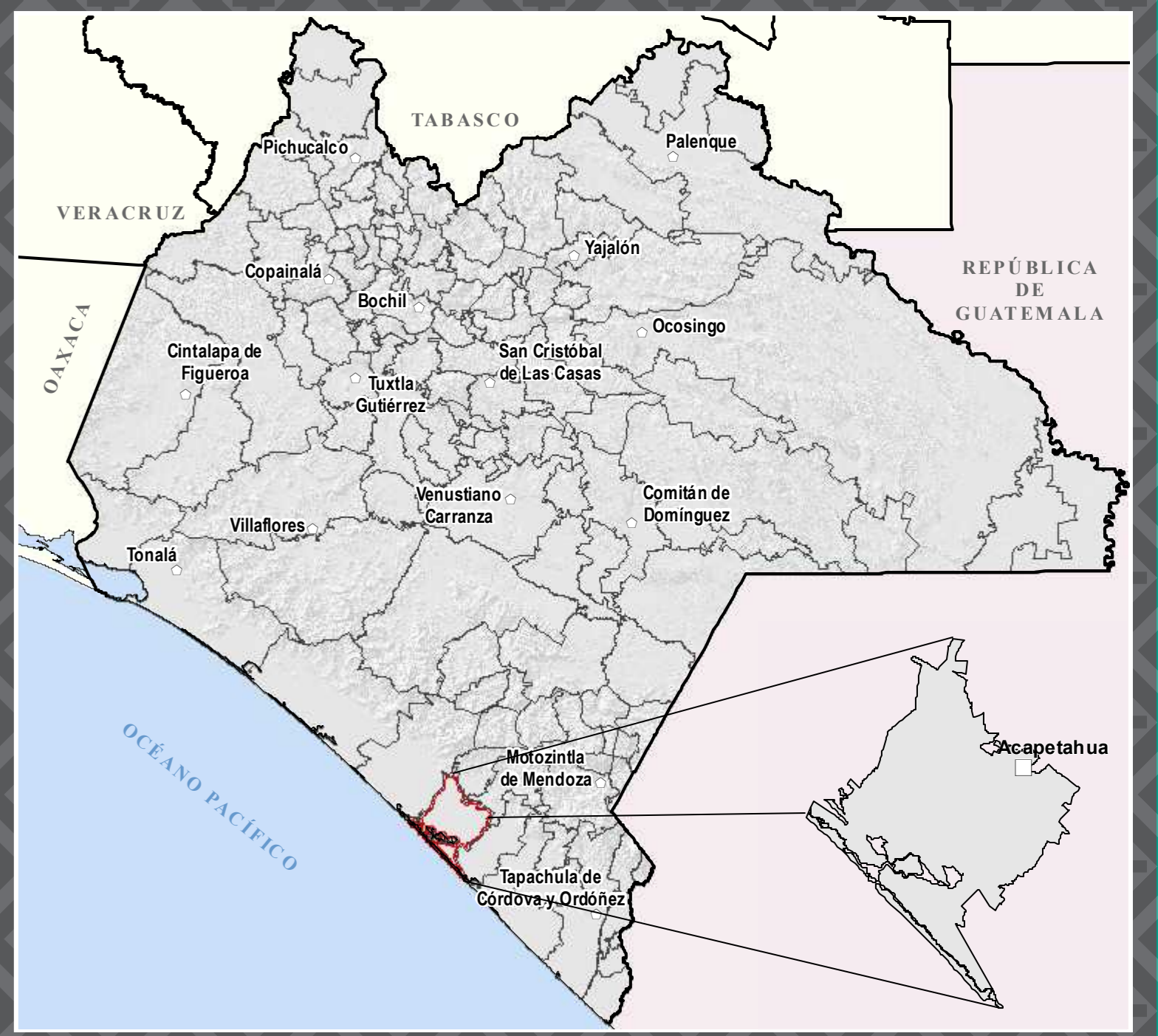


ACAPETAHUA

MAPA MUNICIPAL



UBICACIÓN EN EL ESTADO



INDICADORES ESTRATÉGICOS

INDICADOR	Estado	Acapetahua	INDICADOR	Estado	Acapetahua
INTEGRACIÓN TERRITORIAL			Promedio de Hpa a Hpa Índice Vici IV	2.3	2.8
Extensión territorial (km²)	74 415	543	Índice de Riego Social	Muy alto	Bajo
Densidad de población (habitantes/km²)	74.4	49.5			
EDUCACIÓN			EDUCACIÓN		
Total de Escuelas	21 199	207	Población de 0 a 11 años	730 599	3 275
Loc. de 1 a 99 hab.	22 893	206	Índice de 0 a 11 años en la escuela	895 095	1 054
Loc. de 100 a 499 hab.	15 000	183	Población de 12 a 14 años	342 016	0 000
Loc. de 500 a 999 hab.	4 310	32	Índice de 12 a 14 años en la escuela	278 318	0 000
Loc. de 1 000 a 4 999 hab.	1 648	7	Población de 15 a 17 años	303 300	0 000
Loc. de 5 000 a 9 999 hab.	465	1	Índice de 15 a 17 años en la escuela	188 010	0 000
Loc. de 10 000 a 14 999 hab.	11	0	Población de 18 a 24 años	677 750	7 798
Loc. de 15 000 hab. o más	14	0	Índice de 18 a 24 años en la escuela	144 000	0 000
			Índice de 18 a 24 años que sabe leer y escribir	830 275	3 000
			Índice de 18 a 24 años que sabe leer y escribir	756 465	9 000
POBLACIÓN			POBLACIÓN		
Pob. en localidades de 1 a 2 499 habitantes	2 817 106	20 052	Pob. de 15 años y más con primaria completa	3 745 908	18 939
Pob. en localidades de 2 500 a 4 999 habitantes	2 275 560	2 415	Pob. de 15 años y más con secundaria completa	2 721 000	12 841
Pob. en localidades de 5 000 a 9 999 habitantes	1 002 251	7 310	Pob. de 15 años y más sin secundaria completa	1 028 408	2 883
Pob. en localidades de 10 000 a 14 999 habitantes	728 132	6 818	Pob. de 15 años y más sin secundaria completa	497 509	2 883
Pob. en localidades de 15 000 hab. o más	804 133	6 413	Pob. de 15 años y más sin secundaria completa	512 720	2 096
			Índice de habitantes por hectárea	13 714	13.7
POBLACIÓN según grandes grupos de edad y sexo					
Pob. de 0 a 14 años femenina	892 783	3 964			
Pob. de 0 a 14 años masculina	877 283	4 013			
Pob. de 15 a 64 años femenina	1 629 703	8 542			
Pob. de 15 a 64 años masculina	1 771 127	8 542			
Pob. de 65 años y más femenina	173 513	1 243			
Pob. de 65 años y más masculina	175 518	1 157			
Población indígena					
Población indígena según INEGI	1 830 102	70			
Población de 3 años y más	1 581 929	23 295			
Pob. de 3 años y más que habla lengua indígena	1 483 443	34			
Pob. de 3 años y más bilingüe o	1 036 396	33			
Pob. de 3 años y más monolingüe o	388 197	0			
Étnias indígenas					
TAMC 2015 - 2020 al	24	28			
TAMC 2015 - 2020 al	1 04	0 59			
TAMC 2015 - 2020 al	4 86	8 26			
Diferencias interétnicas (2010)	1 371	7			

SIMBOLOGÍA

RASGOS NATURALES HI DROGRAFÍA Cuerpos de agua Perenne Intermitente Terreno sujeto a inundación ALTIMETRÍA Curvas de nivel Maestras Ordinarias Equidistancia entre curvas de nivel: 100 metros. El contorno gris en la base del mapa simula el relieve del terreno, y fue generado a partir de un modelo digital de elevación con resolución de 1 segundo. ÁREAS PROTEGIDAS Área Natural Protegida Otras áreas bajo conservación	RASGOS CULTURALES POBLACIONES Mayores a 15 000 habitantes De 2 500 a 15 000 habitantes De 500 a 2 500 habitantes Menores de 500 habitantes Sin dato de población ALTIMETRÍA Límites Internacional Estatal Regional Municipal Polígono municipal Vértice fronterizo Asentamiento rural Cruce fronterizo	POBLACIONES Tuxtla Gutiérrez Pichucalco Tenjé Bejuco de Ocampo San Andrés CATEGORÍA POLÍTICA Capital del Estado Cabecera Regional Cabecera Municipal Vértice fronterizo Asentamiento rural LOCALIDADES SEGUN REZAGO SOCIAL Muy bajo Bajo Medio Alto Muy alto Sin clasificar
---	---	--

AUTORIDAD

PARAMETROS CARTOGRAFICOS
 ESCALA 1:55 000

PROYECCIÓN: UNIVERSAL TRANSVERSA DE MERCATOR, ZONA 15N
 DATUM: SISTEMA GEODESICO MUNDIAL 1984 (WGS84)
 CUADRICULA: A CADA 5 000 METROS
 GRADICULA: A CADA 5 MINUTOS 30 SEGUNDOS

FUENTES DE INFORMACIÓN
 CARTOGRAFÍA: INEGI, CONJUNTO DE DATOS VECTORIALES DE LA CARTA TOPOGRAFICA
 Y TOPOGRAFICA: ESCALAS 1:50 000 Y 1:250 000
 LOCALIDADES: INEGI, CENSO DE POBLACION Y VIVIENDA 2020
 LÍMITES: INEGI, MARCO GEOESTADISTICO 2024
 MAPAS DE INEGI: RED NACIONAL DE CAMBIOS DE ACTUALIZACIONES CONAPO EN COMUNICACION, IMAGENES DE SATELITE SPOT PROYCCIONALS PARA LA FAMILIA
 INFRAESTRUCTURA: GOBIERNO DEL ESTADO, SECRETARIA DE EDUCACION, SUBSECRETARIA DE EDUCATIVA, PLANEACION EDUCATIVA, CATALOGO DE CENTROS DE TRABAJO, FEBRERO 2023
 INFRAESTRUCTURA: SECRETARIA DE SALUD, REPORTE DE CLAVES UNICAS DE ESTABLECIMIENTOS EN SALUD, DE SALUD, ABRIL 2023
 TURISMO: GOBIERNO DEL ESTADO DE CHIAPAS, SECRETARIA DE TURISMO
 PROTECCION CIVIL: GOBIERNO DEL ESTADO DE CHIAPAS, SECRETARIA DE PROTECCION CIVIL
 ARÉAS PROTEGIDAS: GOBIERNO DEL ESTADO DE CHIAPAS, SECRETARIA DE MEDIO AMBIENTE Y HETORANARURAL, COMISION NACIONAL DE ÁREAS NATURALES PROTEGIDAS
 REZAGO SOCIAL: CONEVAL, INDICE Y GRADO DE REZAGO SOCIAL 2020

HUMANISMO QUE TRANSFORMA
 GOBIERNO DE CHIAPAS
 SECRETARÍA DE FINANZAS

Subsecretaría de Planeación
 Dirección de Información Geográfica y Estadística
 Departamento de Geografía

MAPAS MUNICIPALES DE CHIAPAS
 ACTUALIZACIÓN 2025

ceig
 COMITÉ ESTATAL DE INFORMACIÓN ESTADÍSTICA Y GEOGRÁFICA

¡Agradecemos comunicar sus observaciones a:
 Dirección de Información Geográfica y Estadística,
 Blvd. Andrés Bello 1000, nivel 10,
 col. Pico Lirio, Tuxtla Gutiérrez, Chiapas,
 Tel: 961 69 14040, extensión 65582,
 ceig-chiapas@gmail.com