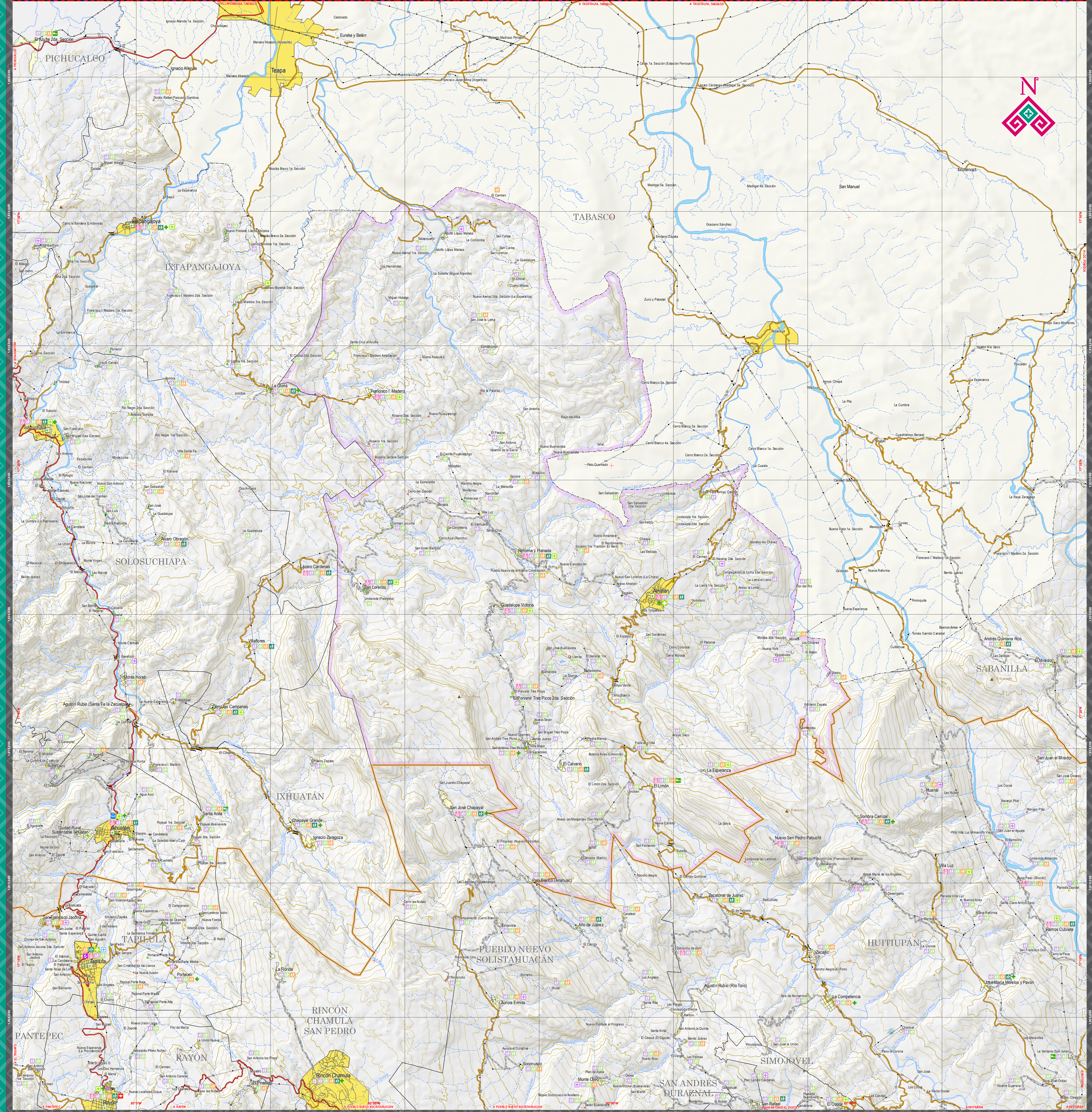


# AMATÁN

## MAPA MUNICIPAL



### INDICADORES ESTRATÉGICOS

INDICADOR	Estado	Amatlán	INDICADOR	Estado	Amatlán
<b>INTEGRACIÓN TERRITORIAL</b>	74 413	315.7	<b>Promedio de hijos e hijas nacidos vivos IV</b>	2.3	2.8
Extensión territorial (km²)			Grado de escolaridad	May. 4.1	4.0
Densidad de población (habitantes / km²)	74.4	177.6	Grado de marginación	May. 4.1	4.0
<b>Total de habitantes</b>	21 199	124 164	<b>EDUCACIÓN</b>		
<b>Localidades de 1 a 2 499 habitantes</b>	20 965	133	Población de 0 a 4 años	750 550	5 660
Loc. de 1 - 1 499 hab.	19 900	73	Población de 5 a 11 años que asiste a la escuela	680 985	3 471
Loc. de 100 - 1 499 hab.	4 240	3	Población de 12 a 14 años	342 516	1 031
Loc. de 500 - 999 hab.	1 048	7	Pobl. de 15 a 17 años que asiste a la escuela	188 578	770
Loc. de 1 000 - 2 499 hab.	945	1	Población de 18 a 24 años	607 770	3 286
<b>Localidades de 2 500 habitantes y más</b>	206	1	Pobl. de 25 a 27 años que asiste a la escuela	144 500	286
Loc. de 2 500 - 4 999 hab.	111	1	Población de 5 a 14 años	630 275	4 086
Loc. de 5 000 - 9 999 hab.	82	0	Pobl. de 15 años y más con escolaridad IV	784 865	1 701
Loc. de 10 000 - 14 999 hab.	14	0	Pobl. de 15 años y más analalfabeta	512 720	2 879
Loc. de 15 000 hab. y más	9	0			
<b>POBLACIÓN</b>			<b>Salud</b>		
Población Total	5 543 828	54 512	Población de 15 años y más con primera completa	2 721 509	10 729
Población mexicana	2 786 847	12 368	Pobl. de 15 años y más con secundaria IV	1 508 428	2 701
Población extranjera	2 837 851	12 194	Pobl. de 15 años y más analfabeta	512 720	2 879
<b>Pub. en localidades de 1 a 2 499 habitantes</b>	2 817 506	20 185			
Pub. en loc. de 100 - 499 hab.	295 590	2 540	<b>Salud</b>		
Pub. en loc. de 500 - 999 hab.	1 022 251	11 152	Población Desahucada y	3 698 063	17 254
Pub. en loc. de 1 000 - 2 499 hab.	792 132	2 292	Pub. Desahucada del IMES	877 811	454
	604 133	1 269	Pub. Desahucada del IMES - Biorreator	189 403	632
<b>Pub. en localidades de 2 500 habitantes y más</b>	2 726 722	4 327	Pub. Desahucada del ISSSTE	212 000	118
Pub. en loc. de 2 500 - 4 999 hab.	339 662	4 327	Pub. Desahucada del ISSSTE - Medicina y Materna	46 562	6
Pub. en loc. de 5 000 - 9 999 hab.	399 954	4 327	Pub. Desahucada del IMABI	38 566	18
Pub. en loc. de 10 000 - 14 999 hab.	186 529	4 327	Pub. Desahucada de Instituciones Federales	2 538 415	15 679
Pub. en loc. de 15 000 hab. y más	1 813 517	4 327	Pub. Desahucada de otras instituciones IV	32 965	41
			Pub. Desahucada de otras instituciones IV	31 978	7
<b>Población según grandes grupos de edad y sexo</b>			Unidades médicas de las Inst. públicas	1 707	12
Pub. de 0 a 14 años femenina	862 783	4 450	Personal médico de las Inst. públicas	8 005	63
Pub. de 0 a 14 años masculina	877 283	4 378	Personal de enfermería por médico	564.3	31.1
Pub. de 15 a 64 años femenina	1 602 562	7 266			
Pub. de 15 a 64 años masculina	1 771 527	7 210	<b>VIVIENDA</b>		
Pub. de 65 años y más femenina	178 518	586	Población Habitadas (PHPI) en	1 348 105	5 666
			PHPI Ocupada en el sector Primario (%)	1 446 055	10 285
<b>Población indígena</b>			Promedio de cuartos en VPHI	3.8	3.2
Población indígena indígena IV	1 835 102	8 834	VPHI que dispone de agua entubada o	1 207 526	6 031
Población de 3 años y más	5 181 929	22 772	VPHI que dispone de drenaje sanitario	1 337 608	6 511
Pub. de 3 años y más indígena	4 088 648	6 800	VPHI que dispone de agua entubada o	1 191 940	4 217
Pub. de 3 años y más indígena IV	1 036 366	5 548	VPHI que dispone de drenaje sanitario	1 191 940	4 217
	287 378	6 800			
<b>Edad media</b>	24	22	<b>ENERGÍA</b>		
IMR 2015 - 2020	1.04	4.11	Población Económicamente Activa (PEA)	1 987 024	17 135
Tasa de mortalidad general (2019)	4.85	12.85	PEA Ocupada en el sector Primario (%)	2 501 341	10 610
Defunciones infantiles (2019)	1 371	1	PEA Ocupada en el sector Secundario (%)	1 446 055	10 285
			PEA Ocupada en el sector Terciario (%)	43.6	15.5

### SIMBOLOGÍA

<b>RASGOS NATURALES</b>	<b>RASGOS CULTURALES</b>
<b>HIDROGRAFÍA</b>	<b>POBLACIONES</b>
Cuerpos de agua	Mayores a 15 000 habitantes
Ríos	De 2 501 a 15 000 habitantes
Perenne	De 500 a 2 500 habitantes
Intermitente	Menores de 500 habitantes
Perenne	Sin dato de población
Intermitente	
Tiempo sujeto a inundación	
<b>ALTIMETRÍA</b>	<b>LÍMITES</b>
Curvas de nivel	Internacional
Maestras	Estatal
Ordinarias	Regional
Equidistancia entre curvas de nivel: 100 metros.	Municipal
El sombreado gris en la base del mapa simula el relieve del terreno. Se generó a partir de un modelo digital de elevación con resolución de 1 segundo.	Municipal
<b>ÁREAS PROTEGIDAS</b>	Poligono municipal
Área Natural	Polígono municipal
Protégida	Polígono municipal
Otras áreas bajo conservación	Polígono municipal
<b>INFRAESTRUCTURA</b>	<b>LOCALIDADES SEGÚN REZAGO SOCIAL</b>
<b>COMUNICACIONES</b>	Capital del Estado
Carreteras Federales	Cabeecera Regional
Quota 2 carriles	Cabeecera Municipal
Caseta de cobro	Asentamiento urbano
4 carriles	Asentamiento rural
2 carriles ampliado	Sin clasificar
Carreteras Estatales	
2 carriles	
2 carriles ampliado	
Otros caminos	
Terracería	
Vereda	
Túnel	
Aeropuertos	
Internacional	
Nacional	
Aeropista	
Ferrocarril	
Vía férrea	
Estación	
Telecomunicaciones	
Microrondas y TV	
<b>HIDROLÓGICA E HIDROELÉCTRICA</b>	<b>PROTECCIÓN CIVIL</b>
Plantas hidroeléctricas	Centro Regional de Protección Civil y Bomberos
Alta tensión	
Canal de riego	
<b>TURISMO</b>	<b>SALUD</b>
Monumento Cultural	SSA General
Arqueología	Hospital Integral
Festival Artístico	Unidad Médica Fan Bar
Gruta	Hospital Rural
Aventura	Unidad Médica Rural
Lago Laguna	Unidad Médica Especializada
Banqueo	Unidad Médica Especializada
Agua Termales	Unidad Médica Especializada
Parador	Unidad Médica Especializada
Playa	Unidad Médica Especializada
Albergue	Unidad Médica Especializada
Camping	Unidad Médica Especializada
Zoológico	Unidad Médica Especializada
Canchales	Unidad Médica Especializada
Pueblos Mágicos	Unidad Médica Especializada
<b>SERVICIOS</b>	<b>EDUCACIÓN</b>
Terminal de autobuses	Especial
Hotel	Primaria
Terminal de cruceros	Secundaria
Gasolinera	Superior
Muelle-Embarcadero	Preescolar
	Formación para el trabajo
	Medio superior
	Investigación y desarrollo

### AUTORIDAD

**PARÁMETROS CARTOGRÁFICOS**

ESCALA 1:500 000

PROYECCIÓN: UNIVERSAL TRANSVERSA DE MERICATOR, ZONA 15N

DATUM: SISTEMA GEODESICO MUNDIAL 1984 (WGS84)

CUADRICULA: ACADA 5,000 METROS

GRADICULA: ACADA 5 MINUTOS

**FUENTES DE INFORMACIÓN**

CARTOGRÁFICA: INEGI, CONJUNTO DE DATOS VECTORIALES DE LA CARTA TOPOGRÁFICA Y TOPOGRÁFICA, ESCALAS 1:50 000 Y 1:250 000.

LÍMITES: INEGI, MARCO GEODESICO 2024.

MAPAS MUNICIPALES DE CHIAPAS ACTUALIZACIÓN 2025

**CEIEG**

COMITÉ ESTATAL DE INFORMACIÓN ESTADÍSTICA Y GEOGRÁFICA

**SECRETARÍA DE FINANZAS**

Subsecretaría de Planeación

Dirección de Información Geográfica y Estadística

Departamento de Geografía

MAPAS MUNICIPALES DE CHIAPAS ACTUALIZACIÓN 2025

**ceieg**

COMITÉ ESTATAL DE INFORMACIÓN ESTADÍSTICA Y GEOGRÁFICA

Agredémosle comunicar sus observaciones a:

Dirección de Información Geográfica y Estadística

Dvdt. Andrés Serra Rojas 1000, Insurg. 10, col. Paso Limón, Tuxtla Gutiérrez, Chiapas. Tel. 961 69 1400, extensión 65582. ceieg-chiap@gmail.com