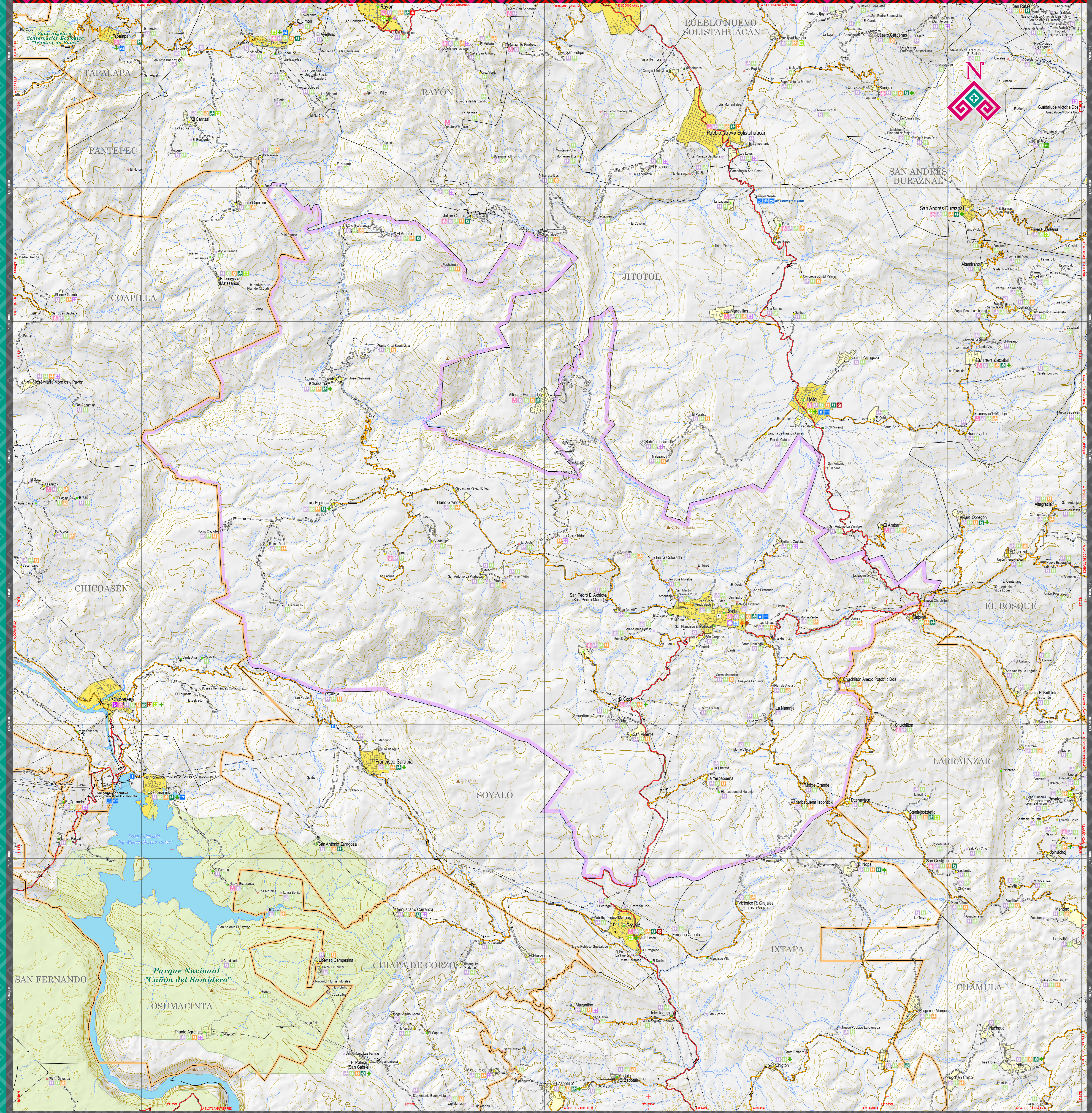


# BOCHIL MAPA MUNICIPAL



### INDICADORES ESTRATÉGICOS

INDICADOR	Estatal	Bochil	INDICADOR	Estatal	Bochil
<b>INTEGRACIÓN TERRITORIAL</b>					
Extensión territorial (km²)	74 415	364	Promedio de días de lluvia máxima anual	2.3	2.5
Densidad de población (habitantes / km²)	74.4	102.1	Grado de Riesgo Social	Muy alto	Moderado
			Clase de Vulnerabilidad	Muy alto	Moderado
<b>EDUCACIÓN</b>					
<b>Total de localidades</b>	21 190	77	Población de 0 a 11 años	720 590	5 163
<b>Localidades de 1 a 2 499 habitantes</b>	15 000	31	Pob. de 0 a 11 años que asiste a la escuela	692 095	5 066
Loc. de 100 - 499 hab.	4 310	27	Población de 12 a 14 años	342 016	2 406
Loc. de 500 - 999 hab.	1 048	13	Población de 15 a 17 años	323 300	2 259
Loc. de 1 000 - 4 999 hab.	942	5	Pob. de 12 a 17 años que asiste a la escuela	189 216	1 913
<b>Localidades de 2 500 habitantes y más</b>	206	1	Población de 18 a 24 años	667 730	4 470
Loc. de 2 500 - 4 999 hab.	111	0	Población de 25 a 34 años	835 275	5 916
Loc. de 5 000 - 9 999 hab.	82	0	Pob. de 35 a 44 años que sabe leer y escribir	148 000	791
Loc. de 10 000 - 14 999 hab.	16	1	Población de 45 años y más	3 748 908	21 922
Loc. de 15 000 y más hab.	1	1	Pob. de 15 años y más con primaria completa	2 721 500	16 047
			Pob. de 15 años y más con secundaria completa	1 928 426	11 039
<b>POBLACIÓN</b>			Pob. de 15 años y más sin secundaria	497 929	3 890
Población Total	5 548 828	37 353	Pob. de 15 años y más analfabeta	912 720	3 003
Población femenina	2 837 861	19 055			
<b>Pop. en localidades de 1 a 2 499 habitantes</b>	2 817 106	23 263			
Pob. en loc. de 100 - 499 hab.	225 360	1 460	<b>SALUD</b>		
Pob. en loc. de 500 - 999 hab.	1 002 251	6 338	Población Desnutrida crónica y	3 698 063	24 161
Pob. en loc. de 1 000 - 4 999 hab.	804 133	4 420	Pob. desnutrida por IMMS - Biorreserva	199 403	4 025
			Pob. desnutrida por IMMS - Biorreserva	199 403	4 025
<b>Pop. en localidades de 2 500 habitantes y más</b>	2 726 722	14 200	Pob. desnutrida por IMMS - Cereales y Maíz	39 066	49
Pob. en loc. de 2 500 - 4 999 hab.	228 062	1 302	Pob. desnutrida por IMMS - Cereales y Maíz	39 066	49
Pob. en loc. de 5 000 - 9 999 hab.	309 964	6	Pob. desnutrida por INEGI	2 038 415	15 919
Pob. en loc. de 10 000 - 14 999 hab.	165 102	14 200	Pob. desnutrida por IMMS - Pesca y Acuicultura	32 866	149
Pob. en loc. de 15 000 hab. y más	1 813 517	1	Pob. desnutrida por otras instituciones	31 978	79
			Personal médico de los inst. públicos	8 605	31
<b>Población según grandes grupos de edad y sexo</b>			Personal médico por habitante	64.5	1 002.6
Pob. de 0 a 14 años femenina	892 783	6 844	<b>VIVIENDAS</b>		
Pob. de 15 a 64 años femenina	877 293	6 581	Viviendas Particulares Habitadas (VPH) en	1 348 105	4 402
Pob. de 65 años y más femenina	1 622 760	8 865	Promedio de cuartos en VPH	1 248 285	4.1
Pob. de 0 a 14 años masculina	1 771 127	10 427	Promedio de cuartos en VPH	1 337 473	7.93
Pob. de 15 a 64 años masculina	1 733 633	7 613	VPH que disponen de agua entubada	1 207 026	7 147
Pob. de 65 años y más masculina	1 751 516	739	VPH que disponen de energía eléctrica	1 137 066	6 743
			VPH con piso firme de tierra	1 191 940	6 557
<b>Población indígena</b>					
Población indígena indígena	1 838 102	38 881	<b>EMPLEO</b>		
Población de 3 años y más	5 189 529	31 972	Población Económicamente Activa (PEA)	2 051 341	14 819
Pob. de 3 años y más que habla lengua indígena	1 488 848	1 965	PEA Ocupada en el sector Primario (%)	2 448 285	18 840
Pob. de 3 años y más bilingüe	1 038 366	12 717	PEA Ocupada en el sector Secundario (%)	36.1	34.7
Pob. de 3 años y más monolingüe	387 179	2 218	PEA Ocupada en el sector Terciario (%)	46.5	46.7
<b>Estadísticas</b>					
IMAC 2019 - 2020	24	20			
Tasa de mortalidad general (2019)	1.4	1.07			
Diferencial de mortalidad (2019)	1.371	24			

### SIMBOLOGÍA

RASGOS NATURALES	RASGOS CULTURALES
<b>HI DROGRAFÍA</b>	<b>POBLACIONES</b>
Cuerpos de agua	Mayores a 15000 habitantes
Perenne	De 2500 a 15000 habitantes
Intermitente	De 500 a 2500 habitantes
Intermittente	Menores de 500 habitantes
Terrero sujeto a inundación	San Pedro de las Cabañas
<b>ALTIMETRÍA</b>	San Andrés Duraznal
Curvas de nivel	San Andrés Duraznal
Maestras	San Andrés Duraznal
Ordinarias	San Andrés Duraznal
Equidistancia entre curvas de nivel: 100 metros.	San Andrés Duraznal
El contorno gris en la base del mapa simula el relieve del terreno, y fue generado a partir de un modelo digital de elevación con resolución de 1 segundo.	San Andrés Duraznal
<b>ÁREAS PROTEGIDAS</b>	San Andrés Duraznal
Área Natural Protegida	San Andrés Duraznal
Otras áreas bajo conservación	San Andrés Duraznal
<b>INFRAESTRUCTURA</b>	San Andrés Duraznal
<b>COMUNICACIONES</b>	San Andrés Duraznal
Carreteras Federales	San Andrés Duraznal
Cuota 2 carriles	San Andrés Duraznal
4 carriles	San Andrés Duraznal
2 carriles	San Andrés Duraznal
2 carriles ampliado	San Andrés Duraznal
Carreteras Estatales	San Andrés Duraznal
2 carriles	San Andrés Duraznal
2 carriles ampliado	San Andrés Duraznal
Otros caminos	San Andrés Duraznal
Terracería	San Andrés Duraznal
Veredas	San Andrés Duraznal
Túnel	San Andrés Duraznal
Aeropuertos	San Andrés Duraznal
Internacional	San Andrés Duraznal
Nacional	San Andrés Duraznal
Aeropista	San Andrés Duraznal
Ferrocarril	San Andrés Duraznal
Vía férrea	San Andrés Duraznal
Estación	San Andrés Duraznal
Telecomunicaciones	San Andrés Duraznal
Microondas y TV	San Andrés Duraznal
<b>HIDRÁULICA E HIDROELÉCTRICA</b>	San Andrés Duraznal
Pista	San Andrés Duraznal
Pista hidroeléctrica	San Andrés Duraznal
Canal de riego	San Andrés Duraznal
<b>PROTECCIÓN CIVIL</b>	San Andrés Duraznal
Centro Regional de Protección Civil y Bomberos	San Andrés Duraznal
<b>TURISMO</b>	San Andrés Duraznal
Monumento Colonial	San Andrés Duraznal
Acueducto	San Andrés Duraznal
Artesanía	San Andrés Duraznal
Arqueología	San Andrés Duraznal
Aventura	San Andrés Duraznal
Baños Termales	San Andrés Duraznal
Belleza Nat.	San Andrés Duraznal
Bungee	San Andrés Duraznal
Camping	San Andrés Duraznal
Casaca	San Andrés Duraznal
Centro Turístico	San Andrés Duraznal
Festival Artístico	San Andrés Duraznal
Gruta	San Andrés Duraznal
Lago-Laguna	San Andrés Duraznal
Museo	San Andrés Duraznal
Pasador	San Andrés Duraznal
Pesca	San Andrés Duraznal
Playa	San Andrés Duraznal
Puntos Mágicos	San Andrés Duraznal
Servicios	San Andrés Duraznal
Terminal de autobuses	San Andrés Duraznal
Terminal de cruceros	San Andrés Duraznal
Muelle Embarcadero	San Andrés Duraznal
Hotel	San Andrés Duraznal
Gasodrina	San Andrés Duraznal
<b>SALUD</b>	San Andrés Duraznal
SSA	San Andrés Duraznal
Hospital General	San Andrés Duraznal
Hospital Integral	San Andrés Duraznal
Hosp. Especialidades	San Andrés Duraznal
Lago-Laguna	San Andrés Duraznal
Museo	San Andrés Duraznal
Hospital Rural	San Andrés Duraznal
Unidad Médica Familiar	San Andrés Duraznal
Unidad Médica Rural	San Andrés Duraznal
Atención Rural Distante	San Andrés Duraznal
Brigadas de Salud	San Andrés Duraznal
Otras Instituciones	San Andrés Duraznal
Centro de Salud	San Andrés Duraznal
Consulta externa	San Andrés Duraznal
<b>EDUCACIÓN</b>	San Andrés Duraznal
Especial	San Andrés Duraznal
Inicial	San Andrés Duraznal
Preescolar	San Andrés Duraznal
Primaria	San Andrés Duraznal
Secundaria	San Andrés Duraznal
Superior (Escuela Normal)	San Andrés Duraznal
Formación para el trabajo	San Andrés Duraznal
Media superior	San Andrés Duraznal

### AUTORIDAD

**PARÁMETROS CARTOGRÁFICOS**

ESCALA 1:50 000

PROYECCIÓN: UNIVERSAL TRANSVERSA DE MERCATOR, ZONA 15N  
 DATUM: SISTEMA GEODÉSICO MUNICIPAL 1984 (WGS84)  
 CUADRÍCULA: A CADA 5,000 METROS  
 GRADÍCULA: A CADA 5 MINUTOS

**FUENTES DE INFORMACIÓN**

CARTOGRÁFICA: MEGI CONJUNTO DE DATOS VECTORIALES DE LA CARTA TOPOGRÁFICA  
 Y TOPOGRÁFICA: ESCALAS 1:50 000 y 1:250 000  
 LOCALIDADES: REGI. CENSO DE POBLACIÓN Y VIVIENDA 2020.  
 LÍMITES: REGI. MARCO GEOESTADÍSTICO 2024.  
 VAS DE REGI. RED NACIONAL DE CAMINOS 2024. ACTUALIZACIONES CONJUNTO EN COMUNICACIONES, MAQUINERÍA DE AVIACIÓN Y SERVICIOS PROFESIONALES PARA LA ENERGÍA.  
 INFRAESTRUCTURA: GOBIERNO DEL ESTADO, SECRETARÍA DE EDUCACIÓN, SUBSECRETARÍA DE EDUCATIVA, PLANEACIÓN EDUCATIVA, CATALOGO DE CENTROS DE TRABAJO, FEBRERO 2023.  
 INFRAESTRUCTURA: SECRETARÍA DE SALUD, REPORTE DE CLAVES UNICAS DE ESTABLECIMIENTOS EN SALUD, 15 DE ABRIL DE 2023.  
 TURISMO: GOBIERNO DEL ESTADO DE CHIAPAS, SECRETARÍA DE TURISMO.  
 PROTECCIÓN CIVIL: GOBIERNO DEL ESTADO DE CHIAPAS, SECRETARÍA DE PROTECCIÓN CIVIL.  
 ÁREAS PROTEGIDAS: GOBIERNO DEL ESTADO DE CHIAPAS, SECRETARÍA DE MEDIO AMBIENTE E HISTORIOGRÁFICA, COMISIÓN NACIONAL DE ÁREAS NATURALES PROTEGIDAS.  
 REZAGO SOCIAL: CONEVAL, ÍNDICE Y GRADO DE REZAGO SOCIAL 2020.

**HUMANISMO QUE TRANSFORMA**  
 GOBIERNO DE CHIAPAS  
 SECRETARÍA DE FINANZAS

Subsecretaría de Planeación  
 Dirección de Información Geográfica y Estadística  
 Departamento de Geografía

**MAPAS MUNICIPALES DE CHIAPAS**  
 ACTUALIZACIÓN 2025

**ceieg**  
 COMITÉ ESTATAL DE INFORMACIÓN ESTADÍSTICA Y GEOGRÁFICA

Agradecemos comunicar sus observaciones a:  
 Dirección de Información Geográfica y Estadística  
 Blvd. Andrés Bello 1000, nivel 10,  
 col. Paso Limón, Tuxtla Gutiérrez, Chiapas.  
 Tel. 961 69 1400, extensión 65582.  
 ceieg\_chiapas@gmail.com