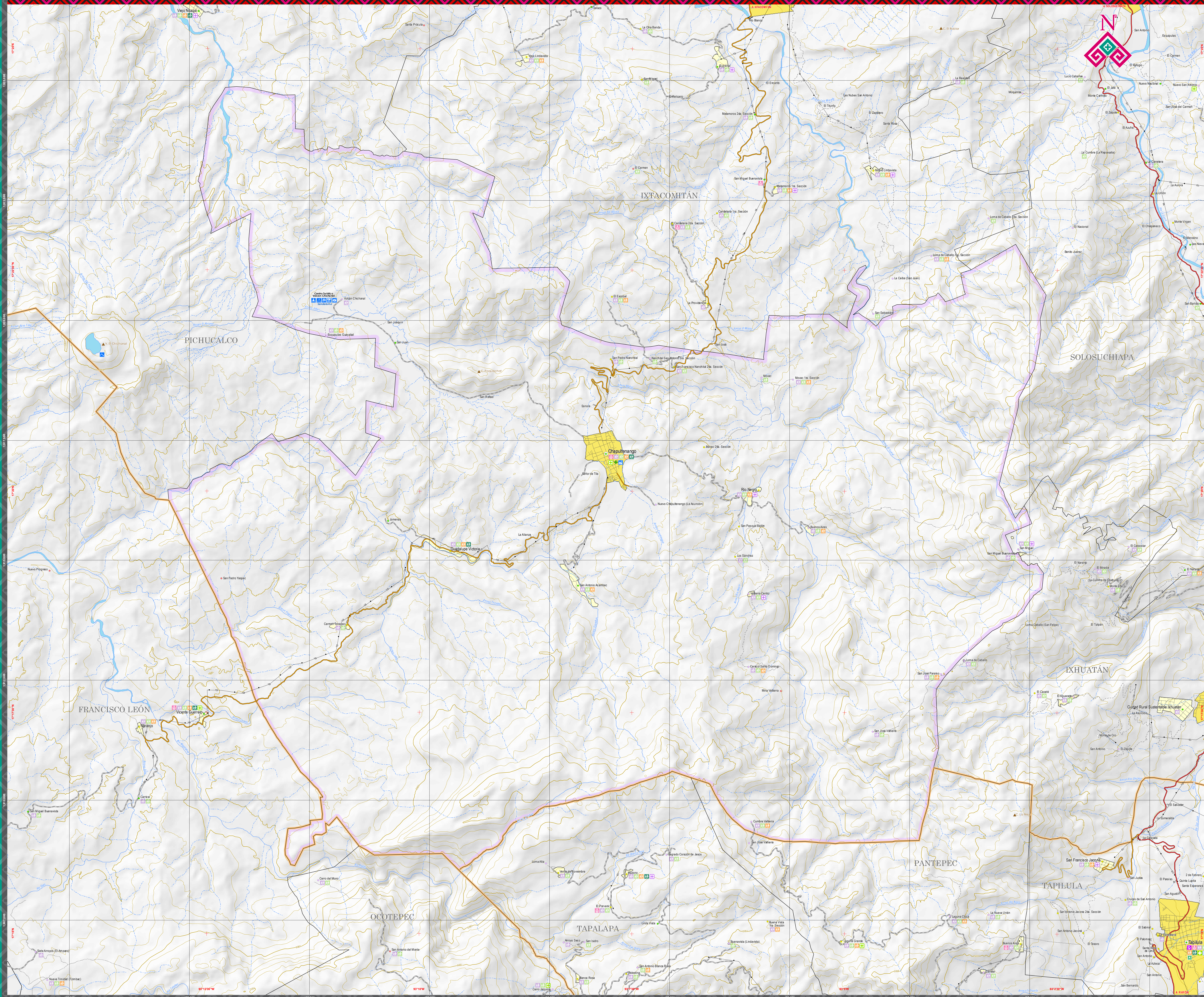


# CHAPULTENANGO

## MAPA MUNICIPAL



### INDICADORES ESTRATÉGICOS

INDICADOR	Estado	Chapultenango	INDICADOR	Estado	Chapultenango
<b>INFORMACIÓN TERRITORIAL</b>			<b>INDICADORES DE CALIDAD DE VIDA</b>		
Extensión territorial (km²)	74 415	1013	Índice de Desarrollo Humano (IDH)	0.70	0.68
Densidad de población (habitantes/km²)	74.4	412	Cobertura de Agua Potable	100%	100%
<b>TOTAL DE HABITANTES</b>			<b>INDICADORES DE EDUCACIÓN</b>		
Total de habitantes	21 109	52	Índice de Alfabetización	700 000	900
Localidades de 1 a 499 habitantes	10 500	20	Índice de Alfabetización de Jóvenes	600 000	900
Localidades de 500 a 999 hab.	1 048	2	Índice de Alfabetización de Adultos	500 000	600
Localidades de 1 000 a 2 499 hab.	1 048	2	Índice de Alfabetización de Adultos Jóvenes	400 000	600
Localidades de 2 500 a 4 999 hab.	111	1	Índice de Alfabetización de Adultos Mayores	300 000	600
Localidades de 5 000 a 9 999 hab.	111	1	Índice de Alfabetización de Adultos Mayores Jóvenes	200 000	600
Localidades de 10 000 a 14 999 hab.	14	0	Índice de Alfabetización de Adultos Mayores Jóvenes	100 000	600
Localidades de 15 000 hab. y más	0	0	Índice de Alfabetización de Adultos Mayores Jóvenes	0	600
<b>POBLACION</b>			<b>INDICADORES DE SALUD</b>		
Población Total	6 443 628	7 472	Índice de Esperanza de Vida	72 000	700
Población Urbana	2 756 300	3 702	Índice de Esperanza de Vida	60 000	700
Población Rural	3 687 328	3 770	Índice de Esperanza de Vida	50 000	700
<b>POBLACION POR GRUPOS DE EDAD Y SEXO</b>			<b>INDICADORES DE EMPLEO</b>		
Pop. en localidades de 1 a 499 habitantes	2 147 100	6 920	Tasa de Empleo	50 000	700
Pop. en localidades de 500 a 999 hab.	229 500	811	Tasa de Empleo	40 000	700
Pop. en localidades de 1 000 a 2 499 hab.	229 500	811	Tasa de Empleo	30 000	700
Pop. en localidades de 2 500 a 4 999 hab.	229 500	811	Tasa de Empleo	20 000	700
Pop. en localidades de 5 000 a 9 999 hab.	229 500	811	Tasa de Empleo	10 000	700
Pop. en localidades de 10 000 a 14 999 hab.	185 500	0	Tasa de Empleo	0	700
Pop. en localidades de 15 000 hab. y más	1 113 017	0	Tasa de Empleo	0	700
<b>Población según grandes grupos de edad y sexo</b>			<b>INDICADORES DE CULTURA</b>		
Pop. de 0 a 4 años	802 300	2 300	Índice de Cultura	50 000	700
Pop. de 5 a 14 años	802 300	1 100	Índice de Cultura	40 000	700
Pop. de 15 a 24 años	802 300	1 100	Índice de Cultura	30 000	700
Pop. de 25 a 34 años	802 300	1 100	Índice de Cultura	20 000	700
Pop. de 35 a 44 años	802 300	1 100	Índice de Cultura	10 000	700
Pop. de 45 a 54 años	802 300	1 100	Índice de Cultura	0	700
Pop. de 55 años y más	802 300	1 100	Índice de Cultura	0	700
<b>Población indígena</b>			<b>INDICADORES DE ECONOMÍA</b>		
Población indígena	1 800 000	7 000	Tasa de Pobreza	50 000	700
Pop. de 0 a 4 años	1 800 000	6 500	Tasa de Pobreza	40 000	700
Pop. de 5 a 14 años	1 800 000	6 500	Tasa de Pobreza	30 000	700
Pop. de 15 años y más	1 800 000	6 500	Tasa de Pobreza	20 000	700
Pop. de 15 años y más indígena	1 800 000	6 500	Tasa de Pobreza	10 000	700
Pop. de 15 años y más indígena	1 800 000	6 500	Tasa de Pobreza	0	700
<b>Estado</b>			<b>INDICADORES DE MEDIO AMBIENTE</b>		
Tasa de alfabetización	24	24	Índice de Medio Ambiente	50 000	700
Tasa de alfabetización de jóvenes	104	104	Índice de Medio Ambiente	40 000	700
Tasa de alfabetización de adultos	430	430	Índice de Medio Ambiente	30 000	700
Tasa de alfabetización de adultos jóvenes	1 021	1 021	Índice de Medio Ambiente	20 000	700

### SIMBOLOGÍA

RASGOS NATURALES	RASGOS CULTURALES
<b>Corpos de agua</b> Ríos Pantanos Intermittente Terreno sujeto a inundación	<b>POBLACIONES</b> Mayores a 15000 habitantes De 2501 a 15000 habitantes De 500 a 2500 habitantes Menores de 500 habitantes
<b>Curvas de nivel</b> Muestras Cotas Elevaciones Cerro y volcanes	<b>LOCALIDADES SEGUN REZAGO SOCIAL</b> Muy bajo Bajo Medio Alto Muy alto Sin clasificar
<b>AREAS PROTEGIDAS</b> Área Natural Protección	<b>INFRAESTRUCTURA</b> COMUNICACIONES Aeropuertos Ferrocarril Telecomunicaciones TURISMO Servicios OTROS

### AUTORIDAD

**PARÁMETROS CARTOGRAFICOS**  
ESCALA 1:25 000  
PROYECCIÓN: UNIVERSAL TRANSVERSA DE MERCATOR, ZONA 10N  
DATUM: SISTEMA GEODESICO MUNDIAL 1984 (WGS84)  
CUADRICULA: CADA 2 500 METROS  
GRADICULA: A CADA 5 MINUTOS DE SEGUNDOS

**FUENTES DE INFORMACIÓN**  
CARTOGRAFICA: INEGI, CONJUNTO DE DATOS VECTORIALES DE LA CARTA TOPOGRAFICA Y TOPOGRAFICA LOCAL A 1:50 000 Y 1:25 000  
LOCALIDADES: INEGI, CENSO DE POBLACION Y VIVIENDAS 2020  
LIMITE: INEGI, MARCO GEOESTADISTICO 2024  
MAS DE INEGI: RED NACIONAL DE CAMPOS, RED ACTUALIZACIONES CONTINUAS EN COORDINACION CON EL INSTITUTO NACIONAL DE ESTADISTICA Y GEOGRAFIA (INEGI)  
INFRAESTRUCTURA: GOBIERNO DEL ESTADO DE CHIAPAS, SECRETARIA DE EDUCACION, SUBSECRETARIA DE EDUCACION, PLANEACION EDUCATIVA, CATALOGO DE CENTROS DE TRABAJO, FEBRERO 2023  
INDICADORES: GOBIERNO DEL ESTADO DE CHIAPAS, SECRETARIA DE SALUD, INFORME DE CLAVES UNICAS DE ESTABLECIMIENTOS DE SALUD, DE SALUD, ABRIL 2023  
TURISMO: GOBIERNO DEL ESTADO DE CHIAPAS, SECRETARIA DE TURISMO  
PROTECCION CIVIL: GOBIERNO DEL ESTADO DE CHIAPAS, SECRETARIA DE PROTECCION CIVIL  
AREAS PROTEGIDAS: GOBIERNO DEL ESTADO DE CHIAPAS, SECRETARIA DE MEDIO AMBIENTE E HISTORICOCULTURAL, COMISION NACIONAL DE AREAS NATURALES PROTEGIDAS  
REZAGO SOCIAL: CONEVAL, INCEI Y GRADO DE REZAGO SOCIAL 2020

**SECRETARÍA DE FINANZAS**  
Subsecretaría de Planeación  
Dirección de Información Geográfica y Estadística  
Departamento de Geografía  
MAPAS MUNICIPALES DE CHIAPAS  
ACTUALIZACIÓN 2025  
ceieg  
COMITÉ ESTATAL DE INFORMACIÓN ESTADÍSTICA Y GEOGRÁFICA  
Agradecemos comunicar sus observaciones a:  
Dirección de Información Geográfica y Estadística  
Buzón de Correo: San José Poite, nivel 10, con Pío León, Tuxtla Gutiérrez, Chiapas.  
Tel: 961 610 600, extensión 5052  
ceieg.chiapas@gmail.com