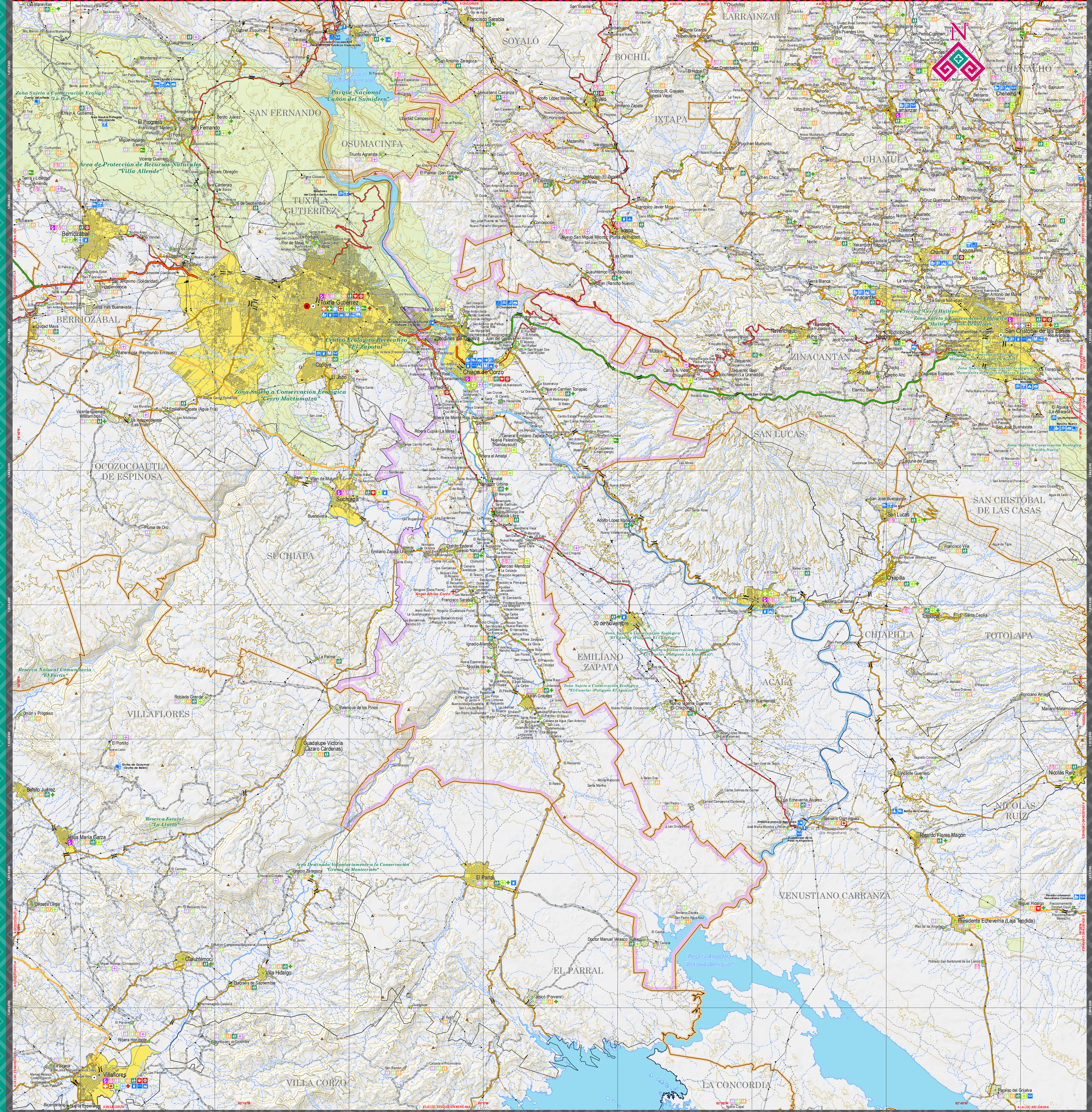


CHIAPA DE CORZO

MAPA MUNICIPAL



INDICADORES ESTRATÉGICOS

INDICADOR	Estado	Chiapa de Corzo	INDICADOR	Estado	Chiapa de Corzo
INTEGRACIÓN TERRITORIAL					
Extensión territorial (km²)	74 415	788 4	Promedio de Hija e hijo nacidos vivos IV	2.3	2.0
Densidad de población (habitantes/km²)	74.4	142.2	Grado de Riego Social	May alto	Bajo
EDUCACIÓN					
Total de localidades	21 599	527	Población de 0 a 11 años	730 569	43 375
Localidades de 1 a 49 habitantes	20 890	249	Pob. de 0 a 11 años que asiste a la escuela	600 995	32 520
Localidades de 50 a 999 hab.	1 506	10	Población de 12 a 14 años	342 016	24 016
Localidades de 1 000 a 4 999 hab.	4 200	41	Pob. de 12 a 14 años que asiste a la escuela	270 910	15 508
Localidades de 5 000 a 9 999 hab.	1 048	10	Población de 15 a 17 años	323 360	6 007
Localidades de 10 000 a 49 999 hab.	940	1	Pob. de 15 a 17 años que asiste a la escuela	199 079	12 946
Localidades de 50 000 habitantes y más	206	3	Población de 18 a 24 años	467 730	14 946
Localidades de 2 000 a 4 999 hab.	11	1	Pob. de 18 a 24 años que asiste a la escuela	144 700	3 524
Localidades de 5 000 a 9 999 hab.	10	1	Población de 25 años y más	830 275	11 194
Localidades de 10 000 a 49 999 hab.	14	0	Pob. de 25 años y más que asiste a la escuela	738 440	2 808
Localidades de 50 000 hab. y más	28	0	Población de 15 años y más	3 745 008	79 987
Pob. en localidades de 1 a 499 habitantes	2 817 106	45 491	Pob. de 15 años y más con primaria completa	2 721 500	43 788
Pob. en localidades de 500 a 999 hab.	275 950	3 215	Pob. de 15 años y más con secundaria completa	1 328 428	20 566
Pob. en localidades de 1 000 a 4 999 hab.	1 002 251	9 989	Pob. de 15 años y más con secundaria superior	497 509	7 450
Pob. en localidades de 5 000 a 9 999 hab.	728 122	7 823	Pob. de 15 años y más analfabeta	512 720	7 275
Pob. en localidades de 10 000 a 49 999 hab.	804 133	24 159	SALUD		
Pob. en localidades de 50 000 hab. y más	2 726 722	60 566	Población Desatendida y	9 456 803	64 217
Pob. en localidades de 1 a 499 habitantes	2 817 106	45 491	Pob. desatendida del IMSS	622 081	20 268
Pob. en localidades de 500 a 999 hab.	275 950	3 215	Pob. desatendida del IMSS - Elevar	100 403	654
Pob. en localidades de 1 000 a 4 999 hab.	1 002 251	9 989	Pob. desatendida del IMSS - Elevar	195 400	654
Pob. en localidades de 5 000 a 9 999 hab.	728 122	7 823	Pob. desatendida del IMSS - Elevar	212 000	654
Pob. en localidades de 10 000 a 49 999 hab.	804 133	24 159	Pob. desatendida del IMSS - Elevar	4 532 114	1 510
Pob. en localidades de 50 000 hab. y más	2 726 722	60 566	Pob. desatendida del IMSS - Elevar	38 666	2 300
Pob. en localidades de 1 a 499 habitantes	2 817 106	45 491	Pob. desatendida del IMSS - Elevar	2 536 415	29 820
Pob. en localidades de 500 a 999 hab.	275 950	3 215	Pob. desatendida del IMSS - Elevar	32 965	2 300
Pob. en localidades de 1 000 a 4 999 hab.	389 364	7 982	Pob. desatendida de otras instituciones	31 978	696
Pob. en localidades de 5 000 a 9 999 hab.	389 364	7 982	Personal médico de los servicios	6 805	85
Pob. en localidades de 10 000 a 49 999 hab.	389 364	7 982	Personal médico por médico	644.8	1 138.0
Pob. en localidades de 50 000 hab. y más	1 815 517	55 951	VIVIENDAS		
Población según grandes grupos de edad y sexo			Viviendas Particulares Habitadas (VPH) en	1 344 105	29 600
0 a 14 años masculinos	892 783	16 191	Promedio de cuartos en VPH en	1.4	3.8
0 a 14 años femeninos	877 263	15 833	Promedio de cuartos en VPH en	3.6	3.3
15 a 64 años masculinos	1 629 703	37 600	VPH que disponen de agua entubada o	1 337 013	29 299
15 a 64 años femeninos	1 777 127	37 600	VPH que disponen de drenaje de aguas	1 020 528	27 141
65 años y más masculinos	175 518	3 424	VPH con piso de concreto de tierra o	1 191 940	27 781
65 años y más femeninos	1 581 329	108 171	EMPLEO		
Población en hogares indígenas	1 836 102	29 820	Población Económicamente Activa (PEA)	2 301 341	52 074
Población de 3 años y más	1 464 648	41 308	PEA Ocupada en el sector Primario (%)	24.6	10.0
Pob. de 3 años y más que habla lengua indígena	1 036 365	4 014	PEA Ocupada en el sector Secundario (%)	14.3	16.0
Pob. de 3 años y más que habla lengua indígena	389 178	1 081	PEA Ocupada en el sector Terciario (%)	66.6	66.6
El nivel medio	24	27			
TAMC 2015 - 2020	1.04	1.83			
Tasa de mortalidad general (E 010)	64.8	64.8			
Defunciones violentas (E 010)	1.31	1.6			

NOTAS: Los datos demográficos corresponden al censo de población y vivienda 2020. Los datos de mortalidad corresponden al informe de mortalidad por causas de defunción 2020. Los datos de mortalidad por causas de defunción corresponden al informe de mortalidad por causas de defunción 2020. Los datos de mortalidad por causas de defunción corresponden al informe de mortalidad por causas de defunción 2020.

SIMBOLOGÍA

RASGOS NATURALES	RASGOS CULTURALES
AGROGRAFÍA	POBLACIONES
Cuerpos de agua Perenne Intermitente Terreno sujeto a inundación	Mayores a 15000 habitantes De 2500 a 15000 habitantes De 500 a 2500 habitantes Menores de 500 habitantes Sin dato de población
ALTIMETRÍA	CATEGORÍA POLÍTICA
Curvas de nivel Masas Ordinarias Equidistancia entre curvas de nivel: 100 metros.	Capital del Estado Cabecera Regional Cabecera Municipal Asentamiento urbano Vértice fronterizo Carretera fronteriza
ÁREAS PROTEGIDAS	LOCALIDADES SEGUN REZAGO SOCIAL
Área Natural Protegida Otras áreas bajo conservación	• Muy bajo • Bajo • Medio • Alto • Muy alto • Sin clasificar
INFRAESTRUCTURA	PROTECCIÓN CIVIL
COMUNICACIONES Carreteras Federales Carreteras Estatales Otros caminos	HIDRÁULICA E HIDROELECTRICA Presa Planta hidroeléctrica Canal de riego
TURISMO Monumento Nacional Acuqueología Artesanía 2 Carreteras Aventura Camping Aparque Camping Cocacoda	SALUD SSA Hospital General Hospital Integral Hosp. Especialidades Clínica de Espec. Centro de Salud con Hospitalización Centro de Salud Casa de Salud Unidad Méd.
SERVICIOS Vereda Túnel	EDUCACIÓN Especial Fiscal Preescolar

AUTORIDAD

PARÁMETROS CARTOGRÁFICOS

ESCALA 1:100 000

PROYECCIÓN: UNIVERSAL TRANSVERSA DE MERCATOR, ZONA 15N
DATUM: SISTEMA GEODÉSICO MUNDIAL 1984 (WGS84)
CUIDADILLA: A CADA 10,000 METROS
GRADICULA: A CADA 10 MINUTOS

FUENTES DE INFORMACIÓN

CARTOGRAFÍA: INSTITUTO NACIONAL DE CARTOGRAFÍA DE LA CARTA TOPOGRÁFICA
TOPOGRÁFICA: ESCALAS 1:50 000 y 1:250 000

LOCALIDADES: INEGI, CENSO DE POBLACIÓN Y VIVIENDA 2020
LÍMITES: INEGI, MARCO GEOSTADÍSTICO 2024

MAS DE INEGI, RED NACIONAL DE CAMINOS 2024. ACTUALIZACIONES CON APOYO EN COMUNICACIÓN, IMÁGENES DE SATELITE SPOT, PROYCCONVISA/INRA/SENER

INFRAESTRUCTURA: GOBIERNO DEL ESTADO, SECRETARÍA DE EDUCACIÓN, SUBSECRETARÍA DE EDUCATIVA, PLANEACIÓN EDUCATIVA, CATALOGO DE CENTROS DE TRABAJO, FEBRERO 2023

INFRAESTRUCTURA: SECRETARÍA DE SALUD, REPORTE DE CLAVES ÚNICAS DE ESTABLECIMIENTOS EN SALUD, DE SALUD, ABRIL 2023

TURISMO: GOBIERNO DEL ESTADO DE CHIAPAS, SECRETARÍA DE TURISMO

PROTECCIÓN CIVIL: GOBIERNO DEL ESTADO DE CHIAPAS, SECRETARÍA DE PROTECCIÓN CIVIL

ÁREAS PROTEGIDAS: GOBIERNO DEL ESTADO DE CHIAPAS, SECRETARÍA DE MEDIO AMBIENTE E INGENIERÍA NATURAL, COMISIÓN NACIONAL DE ÁREAS NATURALES PROTEGIDAS

REZAGO SOCIAL: CONEVA, INEGI Y GRUPO DE REZAGO SOCIAL 2020

SECRETARÍA DE FINANZAS
HUMANISMO QUE TRANSFORMA
GOBIERNO DE CHIAPAS
2018 - 2024

Subsecretaría de Planeación
Dirección de Información Geográfica y Estadística
Departamento de Geografía

MAPAS MUNICIPALES DE CHIAPAS
ACTUALIZACIÓN 2025

ceieg
COMITÉ ESTATAL DE INFORMACIÓN ESTADÍSTICA Y GEOGRÁFICA

Agradecemos comunicar sus observaciones a:
Dirección de Información Geográfica y Estadística,
 Blvd. Andrés Bello 1000, nivel 10,
 col. Paso Llorón, Tuxtla Gutiérrez, Chiapas,
 tel. 961 69 14040, extensión 65582,
 ceieg.chiapas@gmail.com