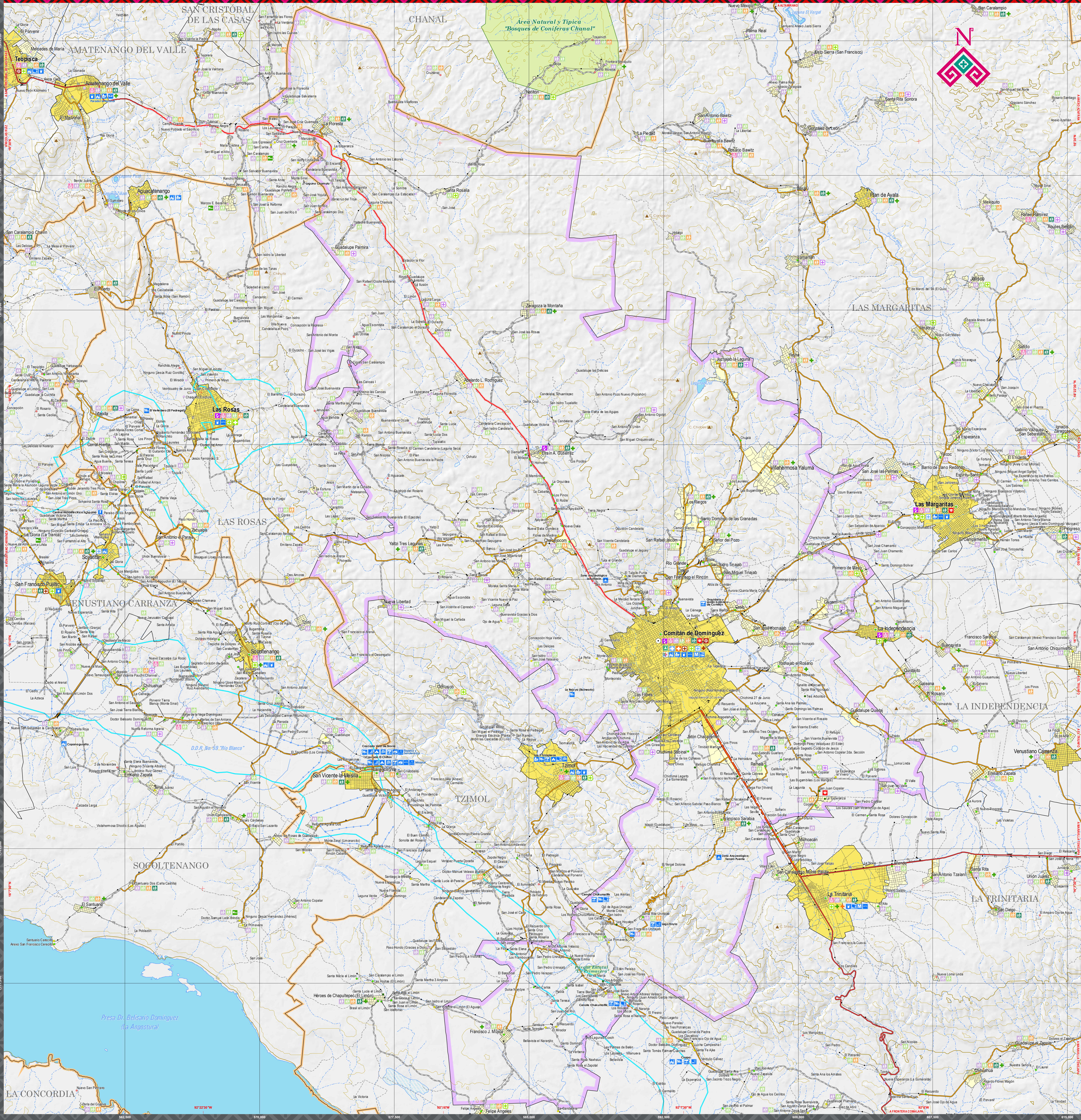
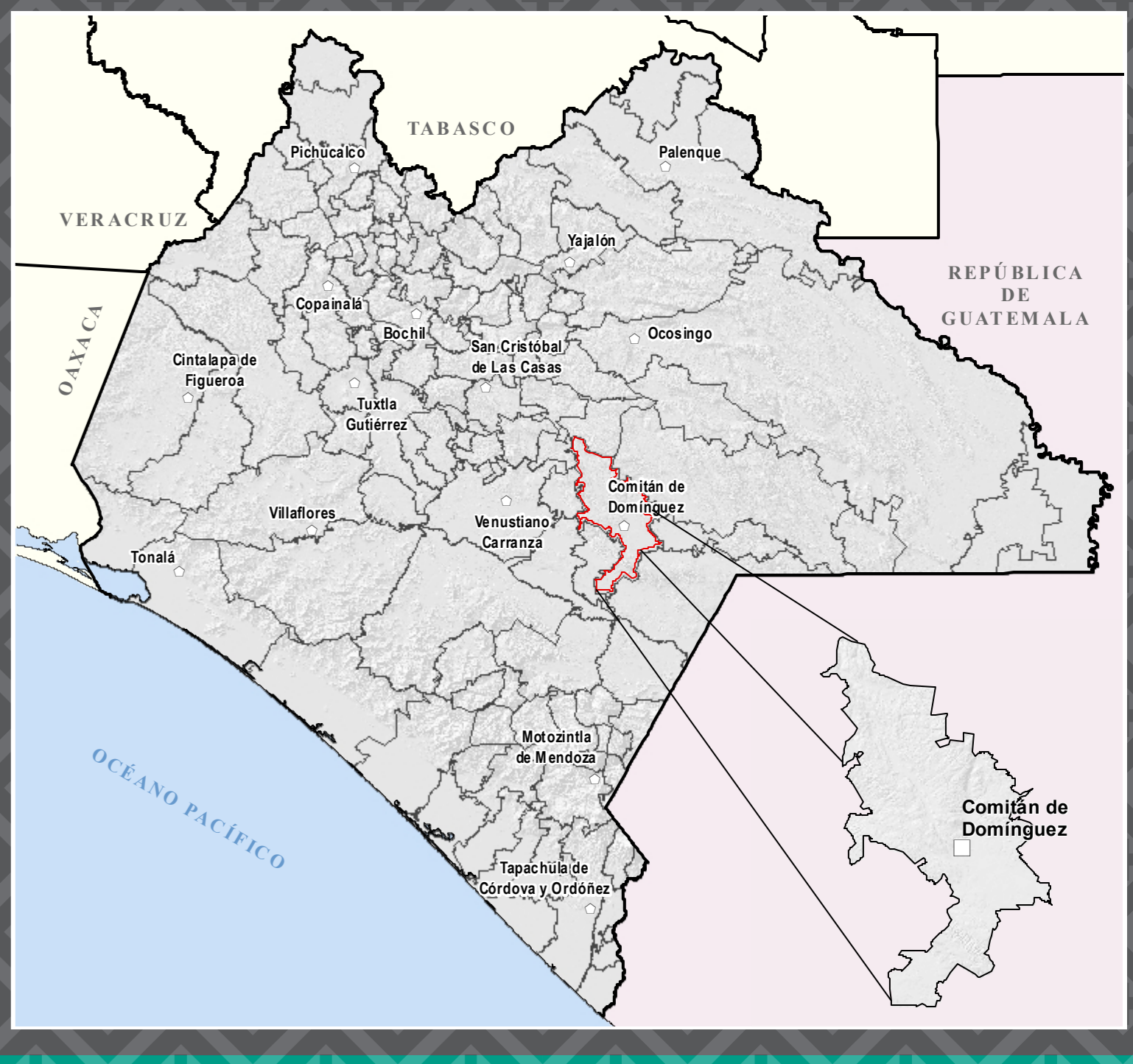


COMITÁN DE DOMÍNGUEZ

MAPA MUNICIPAL



UBICACIÓN EN EL ESTADO



INDICADORES ESTRATÉGICOS

INDICADOR	Existente	Objetivo	INDICADOR	Existente	Objetivo
INTEGRACIÓN TERRITORIAL					
Extensión territorial (km²)	24.415	277.2	Promedio de Hsp a Hsp media vida (v)	2.3	2.3
Densidad de población (habitantes / km²)	74.4	170.0	Grado de Marginal Social	Muy alto	Bajo
EDUCACIÓN					
Tasa de Inicialización	21.989	331	Población de 0 a 11 años	730.000	10.400
Loc. de 1 a 10 hab.	20.993	329	Pop. de 0 a 11 años que asiste a la escuela	800.000	10.360
Loc. de 101 a 500 hab.	15.000	241	Población de 12 a 14 años	342.016	10.200
Loc. de 501 a 999 hab.	4.200	84	Pop. de 12 a 14 años que asiste a la escuela	279.176	10.000
Loc. de 1.000 a 4.999 hab.	1.048	19	Población de 15 a 17 años	320.300	10.040
Loc. de 5.000 a 9.999 hab.	345	11	Pop. de 15 a 17 años que asiste a la escuela	144.000	10.040
Loc. de 10.000 a 4.999 hab.	111	1	Población de 18 a 24 años	467.710	20.040
Loc. de 5.000 a 9.999 hab.	54	0	Pop. de 18 a 24 años que asiste a la escuela	144.000	10.040
Loc. de 10.000 a 14.999 hab.	14	0	Pop. de 25 a 34 años	830.275	20.110
Loc. de 15.000 hab. y más	2	0	Pop. de 25 a 34 años que asiste a la escuela	246.460	10.110
POBLACIÓN					
Población Total	5.643.838	166.178	Pop. de 15 años y más con primaria completa	2.721.500	60.374
Población masculina	2.762.847	79.460	Pop. de 15 años y más con secundaria completa	1.008.400	11.106
Población femenina	2.879.991	86.718	Pop. de 15 años y más sin escolaridad (v)	497.509	11.106
Pop. en localidades de 1 a 499 habitantes	2.817.106	49.958			
Pop. en loc. de 1 a 99 hab.	223.990	9.777	SALUD		
Pop. en loc. de 100 a 499 hab.	1.032.251	13.163	Población Desnutrida y	3.008.000	56.400
Pop. en loc. de 500 a 999 hab.	728.132	10.928	Pop. desnutrida de 0 a 5 años	622.000	10.504
Pop. en loc. de 1.000 a 2.499 hab.	804.133	17.842	Pop. desnutrida de 6 a 11 años	109.403	2.009
Pop. en localidades de 500 habitantes y más	2.726.722	116.220	Pop. desnutrida de 12 años y más	46.002	2.344
Pop. en loc. de 5.000 a 9.999 hab.	378.002	2.743	Pop. desnutrida de 12 años y más	2.000.000	10.000
Pop. en loc. de 10.000 a 4.999 hab.	369.984	3	Pop. desnutrida de 12 años y más	2.000.000	10.000
Pop. en loc. de 5.000 a 9.999 hab.	169.100	1	Pop. desnutrida de 12 años y más	2.000.000	10.000
Pop. en loc. de 10.000 hab. y más	1.813.517	113.479	Pop. desnutrida de 12 años y más	2.000.000	10.000
Población según grandes grupos de edad y sexo (v)			Pop. desnutrida de 12 años y más	2.000.000	10.000
Pop. de 0 a 14 años femenina	892.783	23.498	Pop. desnutrida de 12 años y más	2.000.000	10.000
Pop. de 0 a 14 años masculina	877.293	22.995	Pop. desnutrida de 12 años y más	2.000.000	10.000
Pop. de 15 a 64 años femenina	1.628.792	10.275	Pop. desnutrida de 12 años y más	2.000.000	10.000
Pop. de 15 a 64 años masculina	1.711.127	9.753	Pop. desnutrida de 12 años y más	2.000.000	10.000
Pop. de 65 años y más femenina	173.633	6.922	Pop. desnutrida de 12 años y más	2.000.000	10.000
Pop. de 65 años y más masculina	175.518	5.933	Pop. desnutrida de 12 años y más	2.000.000	10.000
Población indígena			Pop. desnutrida de 12 años y más	2.000.000	10.000
Población de 0 años y más	1.838.102	10.000	Pop. desnutrida de 12 años y más	2.000.000	10.000
Pop. de 0 a 4 años indígena	5.181.929	127.733	Pop. desnutrida de 12 años y más	2.000.000	10.000
Pop. de 5 a 14 años indígena (v)	1.693.648	8.988	Pop. desnutrida de 12 años y más	2.000.000	10.000
Pop. de 15 años y más indígena (v)	1.038.306	4.234	Pop. desnutrida de 12 años y más	2.000.000	10.000
Pop. de 15 años y más indígena (v)	367.179	1.621	Pop. desnutrida de 12 años y más	2.000.000	10.000
Estado medio			Pop. desnutrida de 12 años y más	2.000.000	10.000
IMR 2015 - 2020 (v)	24	27	Pop. desnutrida de 12 años y más	2.000.000	10.000
FEA Ocupada en el sector Primario (%)	1.04	31	Pop. desnutrida de 12 años y más	2.000.000	10.000
FEA Ocupada en el sector Secundario (%)	1.80	5.87	Pop. desnutrida de 12 años y más	2.000.000	10.000
FEA Ocupada en el sector Terciario (%)	1.371	111	Pop. desnutrida de 12 años y más	2.000.000	10.000

SIMBOLOGÍA

RASGOS NATURALES HIROGRAFÍA Cuerpos de agua Perenne Intermitente Terreno sujeto a inundación	RASGOS CULTURALES POBLACIONES Mayores a 15000 habitantes De 5001 a 15000 habitantes De 500 a 2500 habitantes Menores de 500 habitantes Sin dato de población
ALTIMETRÍA Curvas de nivel Maestras Ordinarias Ecuilibradas entre curvas de nivel: 100 metros. El sombreado gris en la base del mapa simula el relieve del terreno...	POBLACIONES Tuxtla Gutiérrez Pochutec Tenenepa Bejuco de Copano San Andrés
ÁREAS PROTEGIDAS Área Natural Poligonal	LOCALIDADES SEGUN REZAGO SOCIAL Muy bajo Bajo Medio Alto Muy alto Sin clasificar

INFRAESTRUCTURA

COMUNICACIONES Carreteras Federales Carreteras Estatales Otros caminos Carretera Veredas Túnel	AEROPUERTOS Internacional Nacional Aeropista	FERROCARRIL Vía férrea Estación Telecomunicaciones Microrondas y TV	HIDRÁULICA E HIDROELECTRICA Pista Pista hidroeléctrica Canal de riego	PROTECCIÓN CIVIL Centro Regional Oficina de Protección Civil y Bomberos
TURISMO Monumento Nacional Acueducto Asentamiento Arqueológico Aguas Termales Belleza Nat. Abreque Camping Caserío Puente	SERVICIOS Hospital Terminal de autobuses Terminal de cruceros Muelle Embarcadero	SALUD Hospital General Hospital Integral Hosp. Especializados Clínica de Especial. Centro de Salud con Hospitalización Centro de Salud Unidad Médica Unidad Médica Rural Atención de Salud comunitaria Brigadas de Salud Otras Instituciones Casa de Salud Consulta externa	EDUCACIÓN Especial Primaria Secundaria Preescolar Superior (Escuela Normal) Formación para el trabajo Maestría (Bachillerato)	

AUTORIDAD

PARÁMETROS CARTOGRÁFICOS

ESCALA 1:75.000

PROYECCIÓN: UNIVERSAL TRANSVERSA DE MERCATOR, ZONA 15N
 DATUM: SISTEMA GEODÉSICO MUNICIPAL 1984 (GUMS14)
 CUADRÍCULA: A CADA 2,500 METROS
 GRADÍCULA: A CADA 1 MINUTOS 30 SEGUNDOS

FUENTES DE INFORMACIÓN

CARTOGRÁFICA: NEG. CONSULTA DE DADOS VECTORIALES DE LA CARTA TOPOGRÁFICA
 Y TOPOGRÁFICA: ESCALAS 1:50.000 Y 1:250.000
 LOCALIDADES: INEGI, CENSO DE POBLACIÓN Y VIVIENDA 2020.
 LÍMITES: INEGI, MARCO GEODÉSICO 2024.

HUMANISMO QUE TRANSFORMA
 GOBIERNO DE CHIAPAS
 SECRETARÍA DE FINANZAS

Subsecretaría de Planeación
 Dirección de Información Geográfica y Estadística
 Departamento de Geografía

MAPAS MUNICIPALES DE CHIAPAS
 ACTUALIZACIÓN 2025

ceieg
 COMITÉ ESTATAL DE INFORMACIÓN ESTADÍSTICA Y GEOGRÁFICA

Agradecemos comunicar sus observaciones a:
 Dirección de Información Geográfica y Estadística.
 Blvd. Andrés Bello 1000, nivel 10,
 col. Paso Lince, Tuxtla Gutiérrez, Chiapas.
 Tel. 961 99 1400, extensión 65582.
 ceieg@chiapas.gob.mx