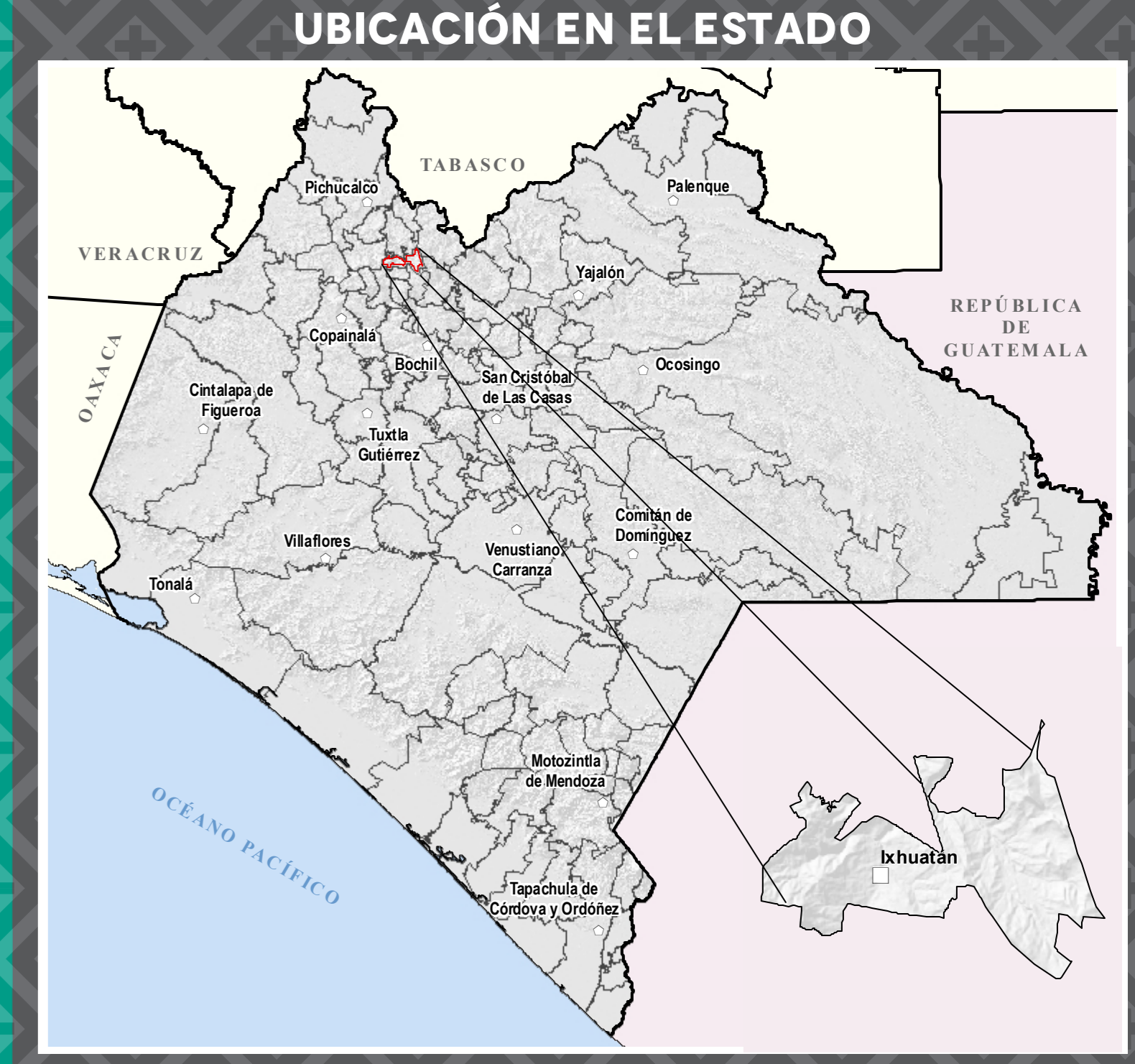
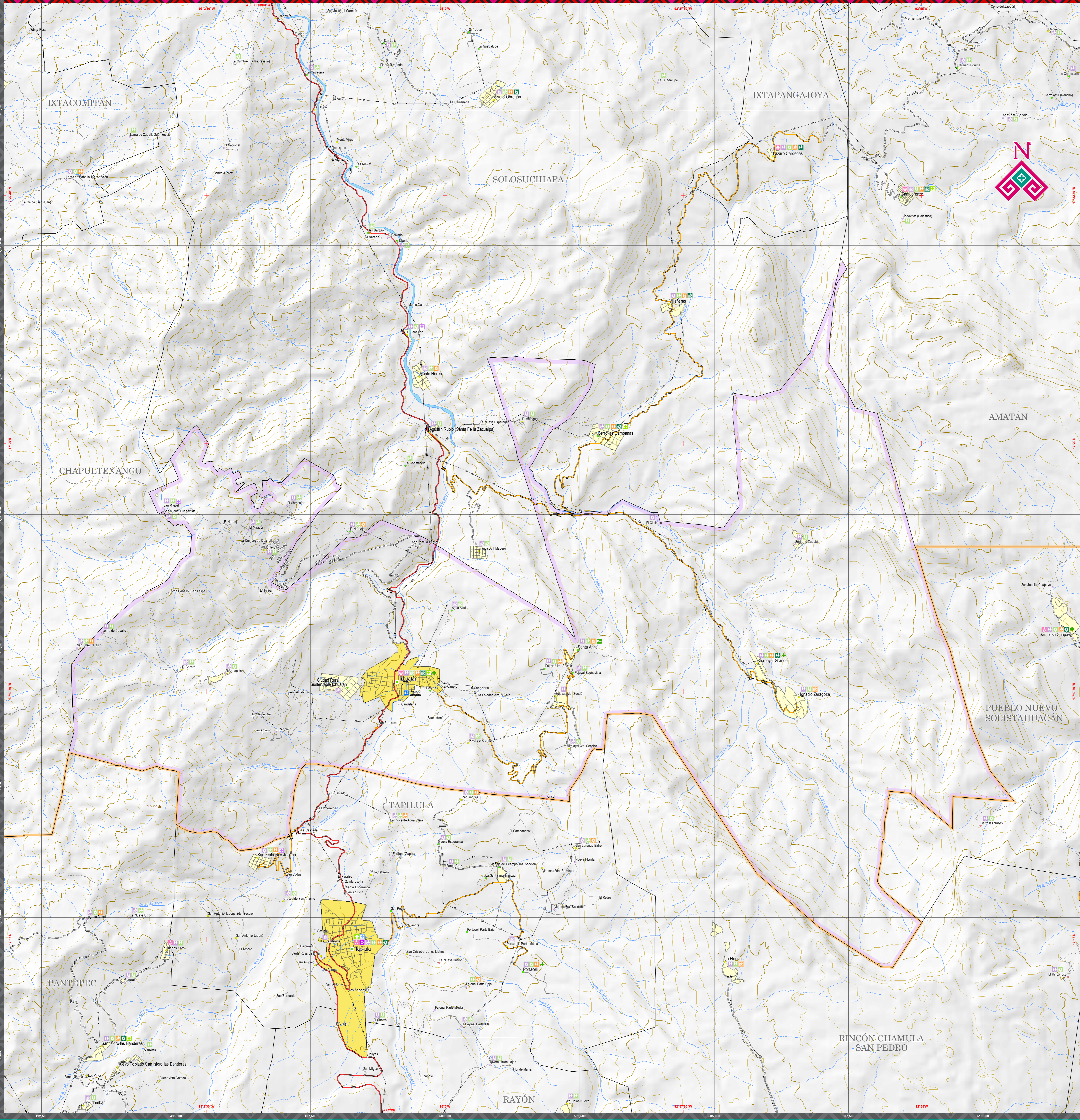


IXHUATÁN

MAPA MUNICIPAL



INDICADORES ESTRATÉGICOS

INDICADOR	Estado	Ixhuatán	INDICADOR	Estado	Ixhuatán
ITERACIÓN TERRITORIAL Estrategia territorial (año)	74 415	54.3	Promedio de hijos a tipo nacional nivel IV	3.3	2.7
Cantidad de población (habitantes / km²)	21 144	123.7	Ciudad de Tuxtla Gutiérrez	Muy alto	Medio
Localidades de 1 a 499 habitantes	20 993	36	EDUCACIÓN		
Loc. de 1-99 hab.	19 990	23	Habitantes de 0 a 4 años	720 559	1 637
Loc. de 100-499 hab.	1 003	13	Pop. de 0 a 4 años que asiste a la escuela	600 085	1 033
Loc. de 500-999 hab.	1 000	1	Habitantes de 5 a 14 años	1 223 207	712
Loc. de 1 000-2 499 hab.	545	1	Pop. de 5 a 14 años que asiste a la escuela	279 318	628
Localidades de 2 500 habitantes y más	206	1	Habitantes de 15 a 17 años	168 079	332
Loc. de 2 500-4 999 hab.	181	1	Pop. de 15 a 17 años que asiste a la escuela	497 750	1 323
Loc. de 5 000-9 999 hab.	12	0	Habitantes de 18 a 24 años	144 023	1 865
Loc. de 10 000-14 999 hab.	14	0	Pop. de 18 a 24 años que asiste a la escuela	400 275	1 910
Loc. de 15 000 hab. y más	2	0	Pop. de 25 a 34 años que sabe leer y escribir	799 665	1 910
POBLACION			Pop. de 15 años y más	3 745 908	7 210
Población Total	5 343 628	10 337	Pop. de 15 años y más con primaria completa	2 721 500	5 142
Población masculina	2 702 847	5 328	Pop. de 15 años y más con secundaria completa	1 628 025	3 961
Población femenina	2 640 781	5 009	Pop. de 15 años y más analfabeta	497 529	991
Pub. en localidades de 1 a 499 habitantes	2 817 106	7 703	Salud		
Pop. en no. de 1-99 hab.	275 890	807	Población Desembarazada (P)	3 699 693	10 175
Pop. en no. de 100-499 hab.	1 002 251	2 205	Pop. Desembarazada del IMSS	822 881	2 248
Pop. en no. de 500-999 hab.	795 132	969	Pop. Desembarazada del IMSS - Bienestar	169 403	328
Pop. en no. de 1 000-2 499 hab.	804 133	4 244	Pop. Desembarazada del IMSS - Salud	199 403	328
Pub. en localidades de 500 habitantes y más	2 726 722	3 674	Pop. Desembarazada del IMSS - Salud	46 002	13
Pop. en no. de 5 000-9 999 hab.	309 984	0	Pop. Desembarazada del IMSS - Salud y Materna	39 606	9
Pop. en no. de 10 000-14 999 hab.	165 120	0	Pop. Desembarazada del IMSS - Salud y Materna	2 038 415	9 666
Pop. en no. de 15 000 hab. y más	1 813 517	0	Pop. Desembarazada de otras instituciones (P)	31 078	16
Población según grandes grupos de edad y sexo			Personal médico de las inst. públicas	1 797	13
Pop. de 0 a 14 años femenina	862 783	2 006	Personal médico de las inst. privadas	8 605	13
Pop. de 0 a 14 años masculina	877 293	2 131	Personal médico por cada mil habitantes	641.3	13.9
Pop. de 15 a 64 años femenina	1 628 790	3 364	VIVIENDAS		
Pop. de 15 a 64 años masculina	1 771 127	3 364	Viviendas Particulares Habitadas (VPH) en	1 348 105	2 805
Pop. de 65 años y más femenina	173 613	361	Promedio de habitantes por vivienda	4.1	6.3
Pop. de 65 años y más masculina	175 518	323	Promedio de cuartos en VPH en	3.6	3.6
Población indígena			VPH con acceso a agua entubada (P)	1 337 473	2 849
Población indígena registrada (P)	1 838 102	3 802	VPH con piso diferente de tierra (P)	1 191 940	2 396
Pop. de 0 a 14 años indígena	5 181 929	10 529	EMPLEO		
Pop. de 15 años y más indígena	1 403 643	4 004	Población Económicamente Activa (PEA)	2 001 341	4 310
Pop. de 15 años y más indígena (P)	1 039 396	3 405	PEA Ocupada en el sector Primario (%)	36.1	68.4
Pop. de 15 años y más indígena (M)	364	0	PEA Ocupada en el sector Secundario (%)	14.3	10.4
Estado de salud			PEA Ocupada en el sector Terciario (%)	48.6	20.8
IMR 2015-2020 (P)	24	22			
Tasa de mortalidad general (P) (2019)	1.04	0.95			
Defunciones infantiles (P) (2019)	1.371	2			

SIMBOLOGÍA

RASGOS NATURALES	RASGOS CULTURALES
HIDROGRAFÍA Cuerpos de agua: Perenne, Intermittente, Terreno sujeto a inundación	POBLACIONES Mayores a 15000 habitantes: Tuxtla Gutiérrez De 2500 a 15000 habitantes: Tuxtla Gutiérrez De 500 a 2500 habitantes: Tuxtla Gutiérrez Menores de 500 habitantes: Tuxtla Gutiérrez Sin dato de población: Tuxtla Gutiérrez
ALTIMETRÍA Curvas de nivel: Maestras, Ordinarias Elevaciones: Cerros y volcanes	CATEGORÍA POLÍTICA Capital del Estado Cabecera Regional Cabecera Municipal Asentamiento urbano Asentamiento rural
ÁREAS PROTEGIDAS Área Natural Protegida	LOCALIDADES SEGUN REZAGO SOCIAL Muy bajo Bajo Medio Alto Muy alto Sin clasificar
INFRAESTRUCTURA Carreteras Federales: Cuota 2 carriles, 4 carriles, 2 carriles amplios Carreteras Estatales: 2 carriles, 2 carriles amplios Otros caminos: Terrocarril, Vereda, Túnel	PROTECCIÓN CIVIL Centro Regional de Protección Civil y Bomberos
COMUNICACIONES Aeropuertos: Internacional, Nacional, Aeropista Telecomunicaciones: Microondas y TV	SALUD SSA General, Hospital Integral, Unidad Médica Familiar, Hospital Rural, Unidad Médica Rural, Atención Rural Oportunitaria, Brigadas de Salud, Otras Instituciones
TURISMO Monumento Nacional, Arqueológico, Festival Artístico, Gruta, Aventura, Museo, Aguas Termales, Belleza Nat., Albergue, Camping, Terracería	EDUCACIÓN Especial, Primaria, Superior, Inicial, Secundaria, Formación para el trabajo, Preescolar, Media superior (bachillerato)

AUTORIDAD

PARÁMETROS CARTOGRAFICOS
ESCALA 1:25 000
PROYECCIÓN: UNIVERSAL TRANSVERSA DE MERCATOR, ZONA 15N
DATUM: SISTEMA GEODESICO MUNDIAL 1984 (WGS84)
CUADRÍCULA: ACADA 2,500 METROS
GRABICULA: ACADA 2 MINUTOS 30 SEGUNDOS

FUENTES DE INFORMACIÓN
CARTOGRAFÍA: INEGI CONJUNTO DE DATOS VECTORIALES DE LA CARTA TOPOGRAFICA Y TOPOGRAFICA. ESCALAS 1:50 000 Y 1:250 000.
LOCALIDADES: INEGI CENSO DE POBLACION Y VIVIENDA 2020.
LIMITE: INEGI MARZO GEODISTICO 2024.
MAPAS DE RED NACIONAL DE CAMBIOS 2023. ACTUALIZACIONES COPIADO EN COMUNICACION. IMAGENES DE SATELITE (SIT) PROYCCIONALES PARA LA EMISIÓN.
INFRAESTRUCTURA: GOBIERNO DEL ESTADO, SECRETARÍA DE EDUCACIÓN, SUBSECRETARÍA DE EDUCATIVA, PLANEACIÓN EDUCATIVA, CATALOGO DE CENTROS DE TRABAJO, FEBRERO 2023.
INFRAESTRUCTURA: SECRETARÍA DE SALUD, REPORTE DE CLAVES UNICAS DE ESTABLECIMIENTOS EN SALUD, DE SALUD, ABRIL 2023.
TURISMO: GOBIERNO DEL ESTADO DE CHIAPAS, SECRETARÍA DE TURISMO.
PROTECCIÓN CIVIL: GOBIERNO DEL ESTADO DE CHIAPAS, SECRETARÍA DE PROTECCIÓN CIVIL.
PROTECCIÓN CIVIL: GOBIERNO DEL ESTADO DE CHIAPAS, SECRETARÍA DE MEDIO AMBIENTE E HISTORIA NATURAL, COMISION NACIONAL DE ÁREAS NATURALES PROTEGIDAS.
REZAGO SOCIAL: CONEVAL, INECI Y GRADO DE REZAGO SOCIAL 2020.

SECRETARÍA DE FINANZAS
Subsecretaría de Planeación
Dirección de Información Geográfica y Estadística
Departamento de Geografía

MAPAS MUNICIPALES DE CHIAPAS ACTUALIZACIÓN 2025
ceieg
COMITE ESTATAL DE INFORMACION ESTADISTICA Y GEOGRAFICA
Agradecemos comunicar sus observaciones a:
Dirección de Información Geográfica y Estadística.
Bvd. Andrés Bello 1000, nivel 10,
col. Paso Lince, Tuxtla Gutiérrez, Chiapas.
Tel. 961 69 1400, extensión 6582.
ceieg-chiapas@gmail.com