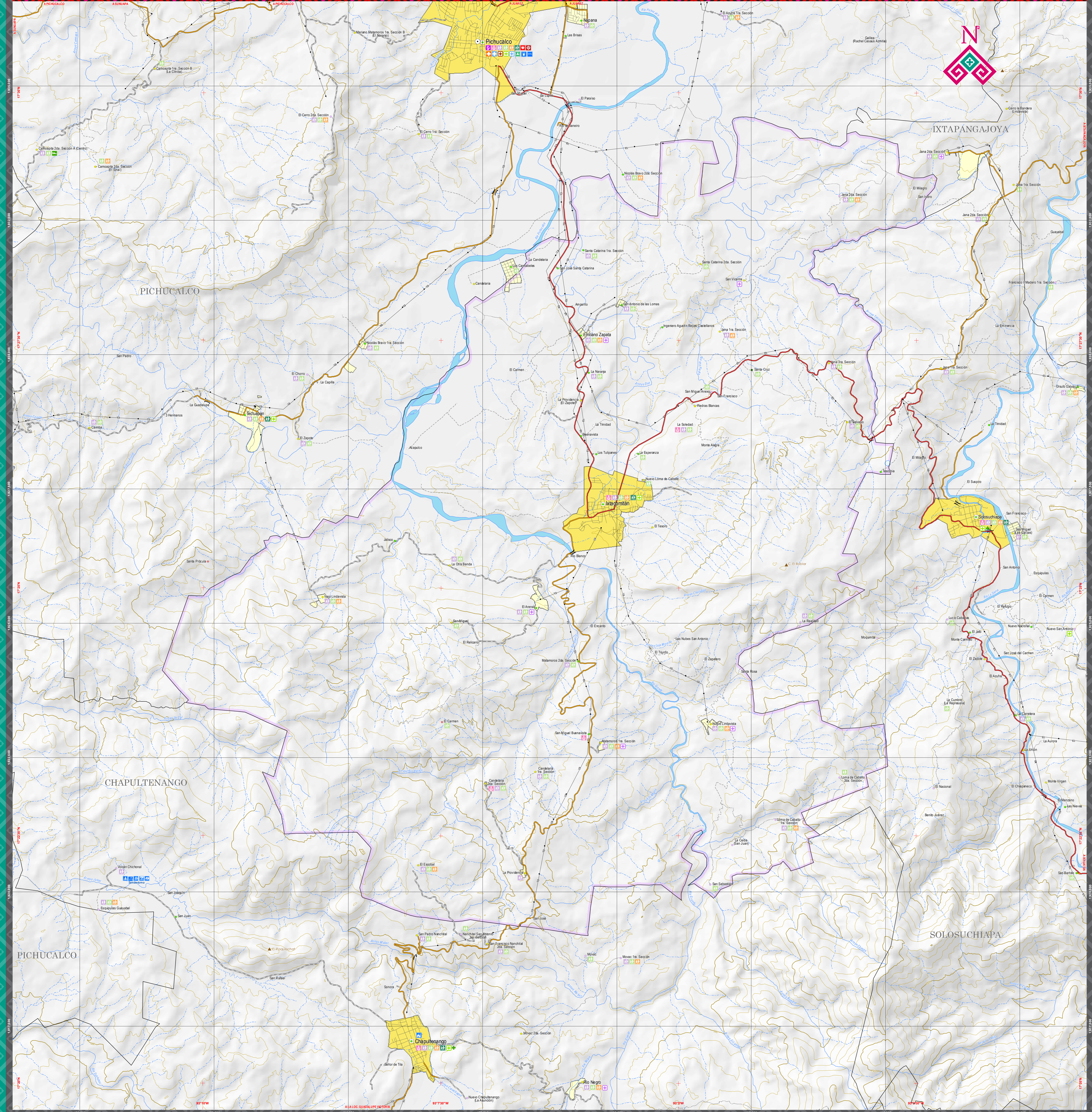


IXTACOMITÁN

MAPA MUNICIPAL



INDICADORES ESTRATÉGICOS

INDICADOR	Unidad	Indicadores	Unidad	Indicadores	
INTEGRACIÓN TERRITORIAL	Grados	125.2	Promedio de Nivel de Hiperlocalización (Nº)	2.3	
Extensión territorial (km²)	km²	74.415	Grado de Riego Social	Muy alto	
Densidad de población (habitantes/km²)	km²	87.6	Grado de Riego Social	Muy alto	
EDUCACIÓN					
Total de localidades		21 189	59	Población de 0 a 11 años	730 589
Localidades de 1 a 2 499 habitantes		28 083	563	Pop. de 0 a 11 años que asiste a la escuela	690 955
Loc. de 1 - 99 hab.		15 000	41	Población de 12 a 14 años	342 016
Loc. de 100 - 499 hab.		4 200	163	Pop. de 12 a 14 años que asiste a la escuela	278 109
Loc. de 500 - 999 hab.		1 048	1	Población de 15 a 17 años	323 300
Loc. de 1 000 - 4 999 hab.		540	1	Pop. de 15 a 17 años que asiste a la escuela	199 079
Localidades de 5 000 habitantes y más		206	1	Población de 18 a 24 años	467 750
Loc. de 2 000 - 4 999 hab.		111	0	Población de 18 a 24 años que asiste a la escuela	144 620
Loc. de 5 000 - 9 999 hab.		50	0	Pop. de 18 a 24 años que sabe leer y escribir	830 275
Loc. de 10 000 - 14 999 hab.		14	0	Pop. de 18 a 24 años que sabe leer y escribir	799 460
Loc. de 15 000 hab. y más		28	0	Población de 15 años y más	3 745 908
Población Total		5 543 828	10 961	Pop. de 15 años y más con primaria completa	2 721 000
Población masculina		2 728 947	5 416	Pop. de 15 años y más con secundaria completa	1 808 628
Población femenina		2 814 881	5 545	Pop. de 15 años y más con secundaria y más	497 929
Salud					
Pop. en localidades de 1 a 2 499 habitantes		2 817 106	5 653	Pop. de 15 años y más analfabeta	512 720
Pop. en loc. de 1 - 99 hab.		270 590	1 009	Personal médico de las inst. públicas	13.7
Pop. en loc. de 100 - 499 hab.		1 052 251	3 998	Personal médico de las inst. privadas	664.3
Pop. en loc. de 500 - 999 hab.		238 132	545	SALUD	
Pop. en loc. de 1 000 - 2 499 hab.		854 133	0	Población Desnutrida y Severa	3 856 863
Pop. en localidades de 2 500 habitantes y más		2 726 722	5 309	Pop. desnutrida de BASS - Severa	169 403
Pop. en loc. de 2 500 - 4 999 hab.		238 022	0	Pop. desnutrida de BASS - Moderada	232 080
Pop. en loc. de 5 000 - 9 999 hab.		369 984	0	Pop. desnutrida de BASS - Leve	159 433
Pop. en loc. de 10 000 - 14 999 hab.		160 120	0	Pop. desnutrida de BASS - No clasificada	46 562
Pop. en loc. de 15 000 hab. y más		1 813 517	0	Pop. desnutrida de BASS - No clasificada	298 666
Población según grandes grupos de edad y sexo					
Pop. de 0 a 14 años femenina		880 783	1 765	Pop. desnutrida de BASS - No clasificada	46 562
Pop. de 15 a 64 años femenina		877 283	1 732	Pop. desnutrida de BASS - No clasificada	46 562
Pop. de 65 años y más femenina		1 202 750	2 328	Pop. desnutrida de BASS - No clasificada	46 562
Pop. de 0 a 14 años masculina		1 771 127	3 447	Pop. desnutrida de BASS - No clasificada	46 562
Pop. de 15 a 64 años masculina		1 723 633	3 461	Pop. desnutrida de BASS - No clasificada	46 562
Pop. de 65 años y más masculina		1 751 518	3 463	Pop. desnutrida de BASS - No clasificada	46 562
Población indígena					
Población indígena indígena (PI)		1 836 102	3 668	Pop. desnutrida de BASS - No clasificada	46 562
Pop. de 0 a 14 años indígena		5 189 829	10 288	Pop. desnutrida de BASS - No clasificada	46 562
Pop. de 15 a 64 años indígena		4 424 648	8 849	Pop. desnutrida de BASS - No clasificada	46 562
Pop. de 65 años y más indígena		1 036 305	2 069	Pop. desnutrida de BASS - No clasificada	46 562
Pop. de 0 a 14 años indígena (PI)		387 178	0	Pop. desnutrida de BASS - No clasificada	46 562
Estado					
TAMC 2015 - 2020 (PI)		24	28	Pop. desnutrida de BASS - No clasificada	46 562
TAMC 2015 - 2020 (PI)		1 04	0.35	Pop. desnutrida de BASS - No clasificada	46 562
TAMC 2015 - 2020 (PI)		4 80	0.35	Pop. desnutrida de BASS - No clasificada	46 562
Diferencias interregionales (PI)		1 371	ND	Pop. desnutrida de BASS - No clasificada	46 562

SIMBOLOGÍA

RASGOS NATURALES HIROGRAFÍA Cuerpos de agua Perenne Intermitente Tercero sujeto a inundación ALTIMETRÍA Curvas de nivel Maestras Ordinarias Equidistancia entre curvas de nivel: 100 metros. El sombreado gris en la base del mapa simula el relieve del terreno, y fue generado a partir de un modelo digital de elevación con resolución de 1 segundo. ÁREAS PROTEGIDAS Área Natural Protegida Otras áreas bajo conservación	RASGOS CULTURALES POBLACIONES Mayores a 15 000 habitantes De 2 500 a 15 000 habitantes De 500 a 2 500 habitantes Menores de 500 habitantes Sin dato de población... Las localidades que no cuentan con registro de datos de número de habitantes corresponden a localidades de nuevo registro identificadas por el INEGI en los trabajos de planeación de la Encuesta Intercensal 2025, que aún no cuentan con datos censales. CATEGORÍA POLÍTICA Capital del Estado Cabecera Regional Cabecera Municipal Asentamiento urbano Asentamiento rural LOCALIDADES SEGUN REZAGO SOCIAL Muy bajo Bajo Medio Alto Muy alto Sin clasificar
--	---

AUTORIDAD

PARÁMETROS CARTOGRÁFICOS
 ESCALA 1:25 000
 PROYECCIÓN: UNIVERSAL TRANSVERSA DE MERCATOR, ZONA 15N
 DATUM: SISTEMA GEODÉSICO MUNDIAL 1984 (WGS84)
 CUADRÍCULA: A CADA 2,500 METROS
 GRABICULA: A CADA 2 MINUTOS 30 SEGUNDOS

FUENTES DE INFORMACIÓN
 CARTOGRÁFICA: INEGI, CONAHOPE DE DATOS VECTORIALES DE LA CARTA TOPOGRÁFICA
 Y TOPOGRÁFICA: ESCALAS 1:50 000 y 1:250 000
 LOCALIDADES: INEGI, CENSO DE POBLACIÓN Y VIVIENDA 2020
 LÍMITES: INEGI, MARZO DE 2024
 MAPAS MUNICIPALES DE CHIAPAS ACTUALIZACIÓN 2025

COMITÉ ESTATAL DE INFORMACIÓN ESTADÍSTICA Y GEOGRÁFICA
ceieg
 Agredecemos comunicar sus observaciones a:
 Dirección de Información Geográfica y Estadística
 Blvd. Andrés Bello 1050, Nivel 10,
 Col. Paso Limón, Tuxtla Gutiérrez, Chiapas.
 Tel. 961 69 14040, extensi6n 65582
 ceieg-chiapas@gmail.com