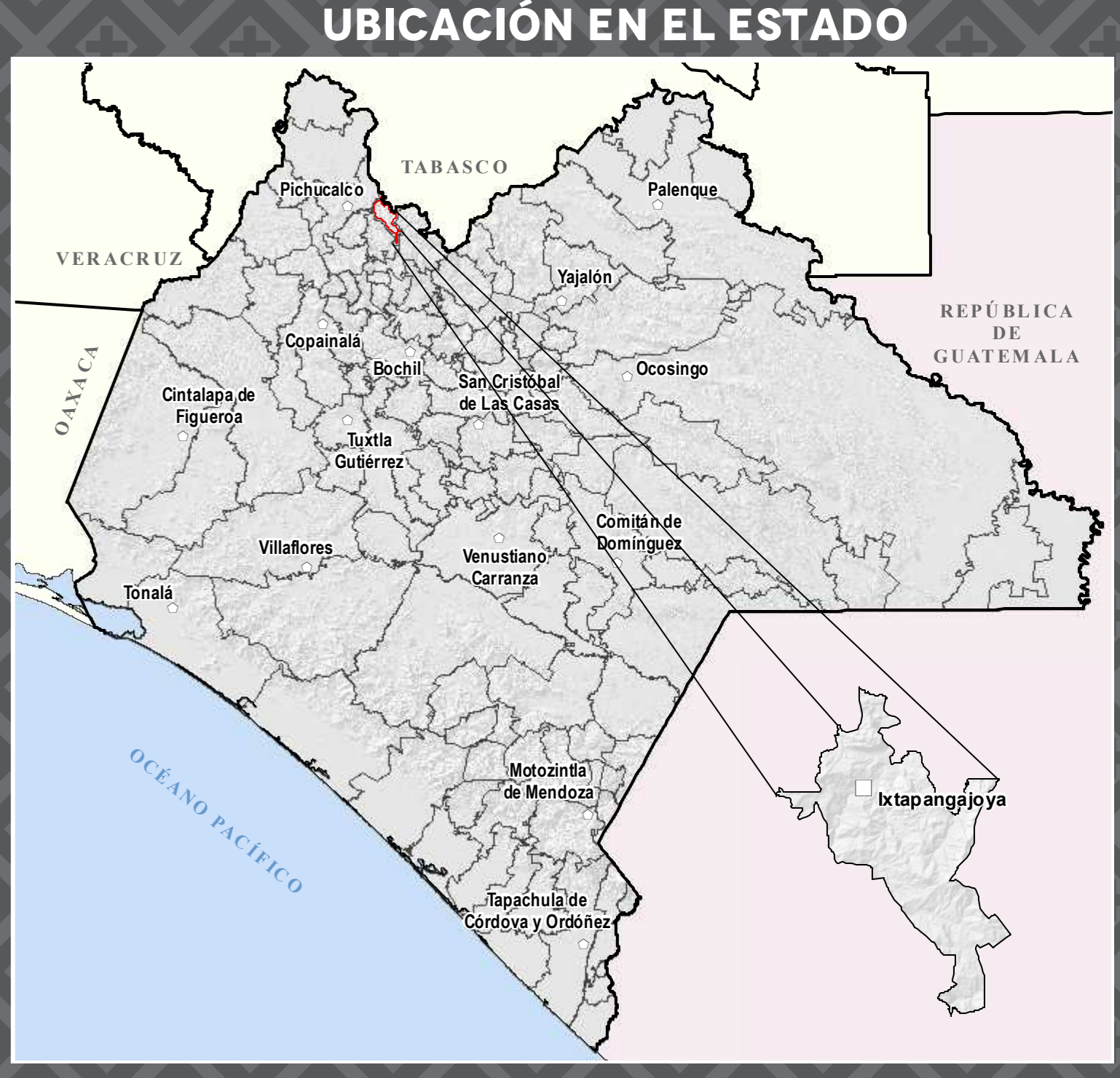
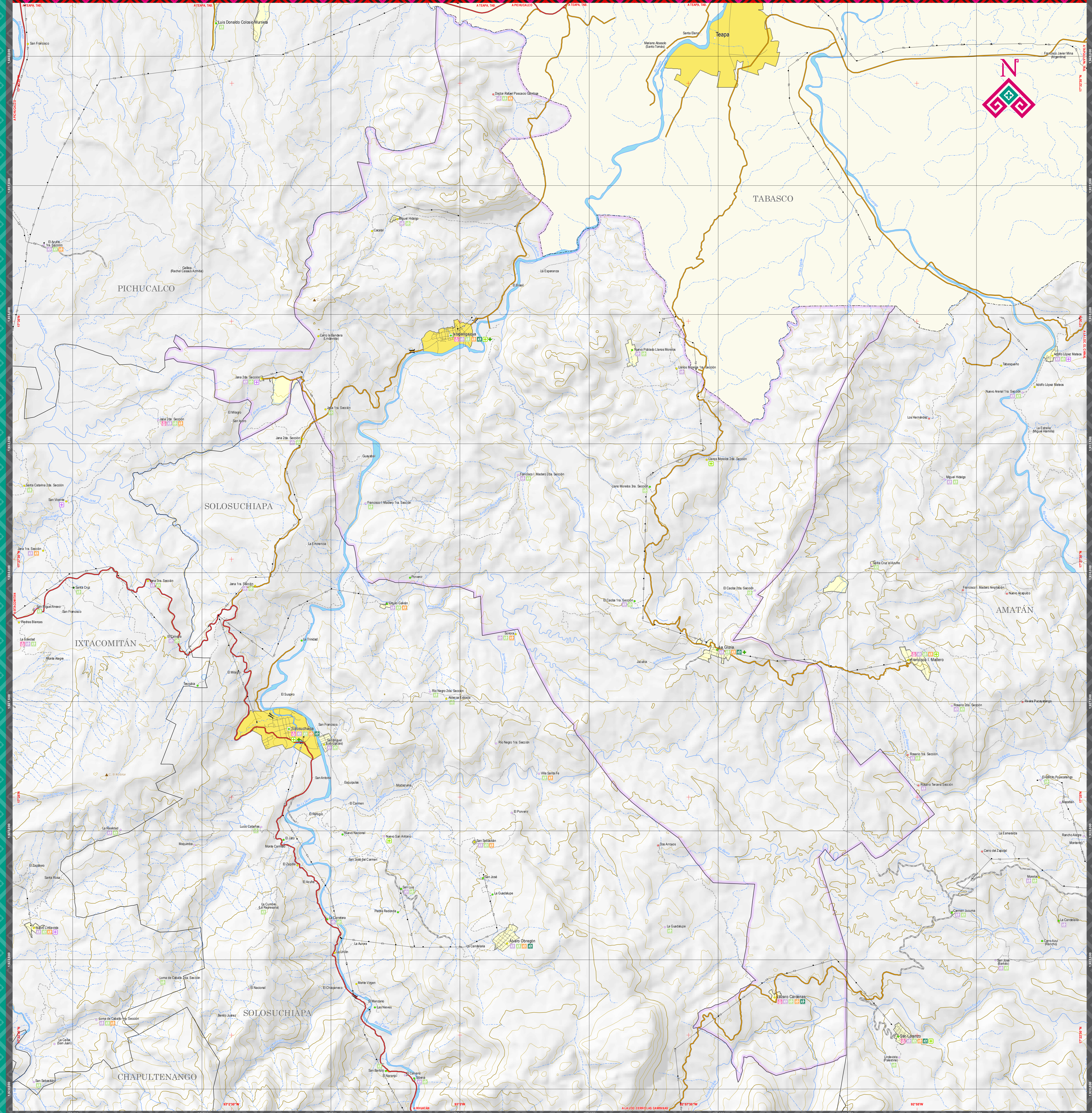


IXTAPANGAJOYA

MAPA MUNICIPAL



INDICADORES ESTRATÉGICOS

| INDICADOR | Estado | IXTAPANGAJOYA | INDICADOR | Estado | IXTAPANGAJOYA |
|--|-----------|---------------|---|-----------|---------------|
| INTEGRACIÓN TERRITORIAL | | | EDUCACIÓN | | |
| Extensión territorial (km²) | 74 415 | 107 | Promedio de niñas e hijos nacidos vivos (N) 2-3 | 2.3 | 2.4 |
| Densidad de población (habitantes/km²) | 74.4 | 58.6 | Grado de Rango Social | Muy alto | Medio |
| Total de localidades | 21 189 | 22 | Grado de Integración | Muy alto | Medio |
| Localidades de 1 a 499 habitantes | 20 963 | 22 | Población de 0 a 11 años | 730 399 | 770 |
| Loc. de 1 - 99 hab. | 15 000 | 9 | Población de 12 a 14 años | 342 016 | 374 |
| Loc. de 100 - 499 hab. | 4 100 | 16 | Pobl. de 15 a 17 años que asiste a la escuela | 278 135 | 284 |
| Loc. de 500 - 999 hab. | 1 048 | 1 | Población de 18 a 21 años | 323 330 | 393 |
| Loc. de 1 000 - 4 999 hab. | 545 | 2 | Pobl. de 22 a 24 años que asiste a la escuela | 169 076 | 211 |
| Localidades de 500 habitantes y más | 206 | 0 | Población de 25 a 29 años | 467 730 | 800 |
| Loc. de 2 000 - 4 999 hab. | 111 | 0 | Población de 30 a 34 años | 835 275 | 1 017 |
| Loc. de 5 000 - 9 999 hab. | 16 | 0 | Pobl. de 35 a 39 años que sabe leer y escribir | 748 665 | 774 |
| Loc. de 10 000 - 14 999 hab. | 16 | 0 | Población de 15 años y más | 3 748 908 | 4 340 |
| Loc. de 15 000 hab. y más | 28 | 0 | Pobl. de 15 años y más con primaria completa | 2 721 500 | 3 025 |
| Población | | | Pobl. de 15 años y más con secundaria completa | 1 838 628 | 2 022 |
| Población Total | 5 543 828 | 6 284 | Pub. de 15 años y más sin educación o | 497 379 | 518 |
| Población masculina | 2 705 847 | 3 122 | Pobl. de 15 años y más analfabeta | 61 270 | 678 |
| Población femenina | 2 837 981 | 3 162 | SALUD | | |
| Pub. en localidades de 1 a 499 habitantes | | | Población Desatendida (P) y | 3 698 063 | 4 085 |
| Pub. en loc. de 1 - 999 hab. | 2 817 106 | 3 284 | Pub. desatendida del IMSS - Bienestar | 109 403 | 5 |
| Pub. en loc. de 1 000 - 4 999 hab. | 1 002 251 | 1 982 | Pub. desatendida del IMSS - Bienestar | 109 403 | 5 |
| Pub. en loc. de 5 000 - 9 999 hab. | 756 132 | 718 | Pub. desatendida del IMSS - Bienestar | 109 403 | 5 |
| Pub. en loc. de 10 000 - 14 999 hab. | 804 133 | 3 300 | Pub. desatendida del IMSS - Bienestar | 109 403 | 5 |
| Pub. en loc. de 15 000 hab. y más | 2 726 722 | 0 | Pub. desatendida del IMSS - Bienestar | 109 403 | 5 |
| Pub. en localidades de 500 habitantes y más | | | Pub. desatendida del IMSS - Bienestar | 109 403 | 5 |
| Pub. en loc. de 2 000 - 4 999 hab. | 328 082 | 0 | Pub. desatendida del IMSS - Bienestar | 109 403 | 5 |
| Pub. en loc. de 5 000 - 9 999 hab. | 369 964 | 0 | Pub. desatendida del IMSS - Bienestar | 109 403 | 5 |
| Pub. en loc. de 10 000 - 14 999 hab. | 160 120 | 0 | Pub. desatendida del IMSS - Bienestar | 109 403 | 5 |
| Pub. en loc. de 15 000 hab. y más | 1 813 517 | 0 | Pub. desatendida del IMSS - Bienestar | 109 403 | 5 |
| Población según grandes grupos de edad y sexo | | | Pub. desatendida del IMSS - Bienestar | 109 403 | 5 |
| Pub. de 0 a 14 años femenina | 860 783 | 875 | Pub. desatendida del IMSS - Bienestar | 109 403 | 5 |
| Pub. de 15 a 64 años femenina | 877 283 | 864 | Pub. desatendida del IMSS - Bienestar | 109 403 | 5 |
| Pub. de 65 años y más femenina | 1 628 702 | 1 508 | Pub. desatendida del IMSS - Bienestar | 109 403 | 5 |
| Pub. de 0 a 14 años masculina | 1 771 127 | 2 002 | Pub. desatendida del IMSS - Bienestar | 109 403 | 5 |
| Pub. de 15 a 64 años masculina | 1 713 613 | 2 018 | Pub. desatendida del IMSS - Bienestar | 109 403 | 5 |
| Pub. de 65 años y más masculina | 1 715 518 | 1 933 | Pub. desatendida del IMSS - Bienestar | 109 403 | 5 |
| Población indígena | | | Pub. desatendida del IMSS - Bienestar | 109 403 | 5 |
| Población indígena indígena (P) | 1 806 102 | 1 148 | Pub. desatendida del IMSS - Bienestar | 109 403 | 5 |
| Población de 3 años y más indígena (P) | 5 181 529 | 5 864 | Pub. desatendida del IMSS - Bienestar | 109 403 | 5 |
| Pub. de 3 años y más indígena (P) | 1 608 448 | 794 | Pub. desatendida del IMSS - Bienestar | 109 403 | 5 |
| Pub. de 3 años y más indígena (P) | 987 179 | 37 | Pub. desatendida del IMSS - Bienestar | 109 403 | 5 |
| Estado medio | | | Pub. desatendida del IMSS - Bienestar | 109 403 | 5 |
| IMSS 2015 - 2020 (P) | 1.04 | 2.81 | Pub. desatendida del IMSS - Bienestar | 109 403 | 5 |
| Índice de desarrollo humano (IDH) (2015) | 0.69 | 0.69 | Pub. desatendida del IMSS - Bienestar | 109 403 | 5 |
| Deficiencias vitales (P) (2015) | 1.31 | NO | Pub. desatendida del IMSS - Bienestar | 109 403 | 5 |

SIMBOLOGÍA

| RASGOS NATURALES | RASGOS CULTURALES |
|--|-------------------------------------|
| HIDROGRAFÍA | POBLACIONES |
| Cuerpos de agua | Mayores a 15000 habitantes |
| Perenne | De 2500 a 15000 habitantes |
| Intermitente | De 500 a 2500 habitantes |
| Intermitente | Menores de 500 habitantes |
| Terreno sujeto a inundación | Sin dato de población |
| ALTIMETRÍA | LÍMITES |
| Curvas de nivel | Internacional |
| Maestras | Estatal |
| Ordinarias | Regional |
| Equidistancia entre curvas de nivel: 100 metros. | Municipal |
| El contorno gris en la base del mapa simula el relieve del terreno, y fue generado a partir de un modelo digital de elevación con resolución de 1 segundo. | Polygono municipal |
| ÁREAS PROTEGIDAS | Vértice fronterizo |
| Área Natural Protegida | Cruce fronterizo |
| Otras áreas bajo conservación | Asentamiento rural |
| INFRAESTRUCTURA | PROTECCIÓN CIVIL |
| COMUNICACIONES | HIDRÁULICA E HIDROELÉCTRICA |
| Carreras Federales | Presas |
| Cuota 2 carriles | Planta hidroeléctrica |
| Caseto de cobro | Alta tensión |
| 4 carriles | Canal de riego |
| 2 carriles | PROTECCIÓN CIVIL |
| Carreras Estatales | Centro Regional |
| 2 carriles | Presidencia Civil (Barridos) |
| 2 carriles ampliada | TURISMO |
| Otros caminos | Monumento Nacional |
| Vereda | Centro Turístico |
| Túnel | Acuología |
| | Festival Artesanal |
| | Artesanía |
| | Gruta |
| | Lago-Laguna |
| | Museo |
| | Agua Termales |
| | Belice Nat. |
| | Parque |
| | Abreque |
| | Camping |
| | Cocacaca |
| | Plumas Mágicas |
| | Terminales de autobuses |
| | Terminal de cruceros |
| | Muelle Embarcadero |
| | Hotel |
| | Gasodrina |
| | SALUD |
| | SSA |
| | Hospital General |
| | Hospital Integral |
| | Hosp. Especialidades |
| | Clinica de Espec. |
| | Centro de Salud con Hospitalización |
| | Centro de Salud |
| | Casa de Salud |
| | Unidad Méd. |
| | Hospital de Zona |
| | Unidad Médica Familiar |
| | Hospital Rural |
| | Unidad Médica Rural |
| | Atención Rural Distante |
| | Brigadas de Salud |
| | Otras Instituciones |
| | Hospitalización |
| | Consulta externa |
| | EDUCACIÓN |
| | Especial |
| | Primaria |
| | Secundaria |
| | Superior (Bachillerato) |
| | Preescolar |
| | Medio superior |
| | Bachillerato (no. 1) |

AUTORIDAD

PARÁMETROS CARTOGRÁFICOS

ESCALA 1:25 000

PROYECCIÓN: UNIVERSAL TRANSVERSA DE MERCATOR, ZONA 18N

DATUM: SISTEMA GEODÉSICO MUNDIAL 1984 (WGS84)

CUADRÍCULA: A CADA 2 500 METROS

GRADICULA: A CADA 2 MINUTOS 30 SEGUNDOS

FUENTES DE INFORMACIÓN

CARTOGRÁFICA: INEGI, COLECTIVO DE DATOS VECTORIALES DE LA CARTA TOPOGRÁFICA

Y TOPOGRÁFICA: ESCALAS 1:50 000 y 1:250 000

LOCALIDADES: INEGI, CENSO DE POBLACIÓN Y VIVIENDA 2020

LÍMITES: INEGI, MARCO GEOESTADÍSTICO 2024

MAPAS DE INEGI: RED NACIONAL DE CAMBIOS DE ACTUALIZACIONES COMPARTIVO EN COMUNICACIÓN, IMÁGENES DE SATELITE SPOT PROYCCIONALES Y POLI A EMANADO

INFRAESTRUCTURA: GOBIERNO DEL ESTADO, SECRETARÍA DE EDUCACIÓN, SUBSECRETARÍA DE EDUCATIVA, PLANEACIÓN EDUCATIVA, CATALOGO DE CENTROS DE TRABAJO, FEBRERO 2023

INFRAESTRUCTURA: SECRETARÍA DE SALUD, REPORTE DE CLAVES UNICAS DE ESTABLECIMIENTOS EN SALUD DE SALUD, ABRIL 2023

TURISMO: GOBIERNO DEL ESTADO DE CHIAPAS, SECRETARÍA DE TURISMO

PROTECCIÓN CIVIL: GOBIERNO DEL ESTADO DE CHIAPAS, SECRETARÍA DE PROTECCIÓN CIVIL

ÁREAS PROTEGIDAS: COMISIÓN NACIONAL DE ÁREAS NATURALES PROTEGIDAS

REZAGO SOCIAL: CONEVAL, ÍNDICE Y GRADO DE REZAGO SOCIAL 2020

HUMANISMO QUE TRANSFORMA

GOBIERNO DE CHIAPAS

SECRETARÍA DE FINANZAS

Subsecretaría de Planeación

Dirección de Información Geográfica y Estadística

Departamento de Geografía

MAPAS MUNICIPALES DE CHIAPAS

ACTUALIZACIÓN 2025

ceieg

COMITÉ ESTATAL DE INFORMACIÓN ESTADÍSTICA Y GEOGRÁFICA

Agradecemos comunicar sus observaciones a:

Dirección de Información Geográfica y Estadística

Bvd. Andrés Bello Rojas 1000, nivel 10,

col. Paso Limón, Tuxtla Gutiérrez, Chiapas.

Tel. 961 99 14040, exten. 65582

ceieg@chiapas.gob.mx