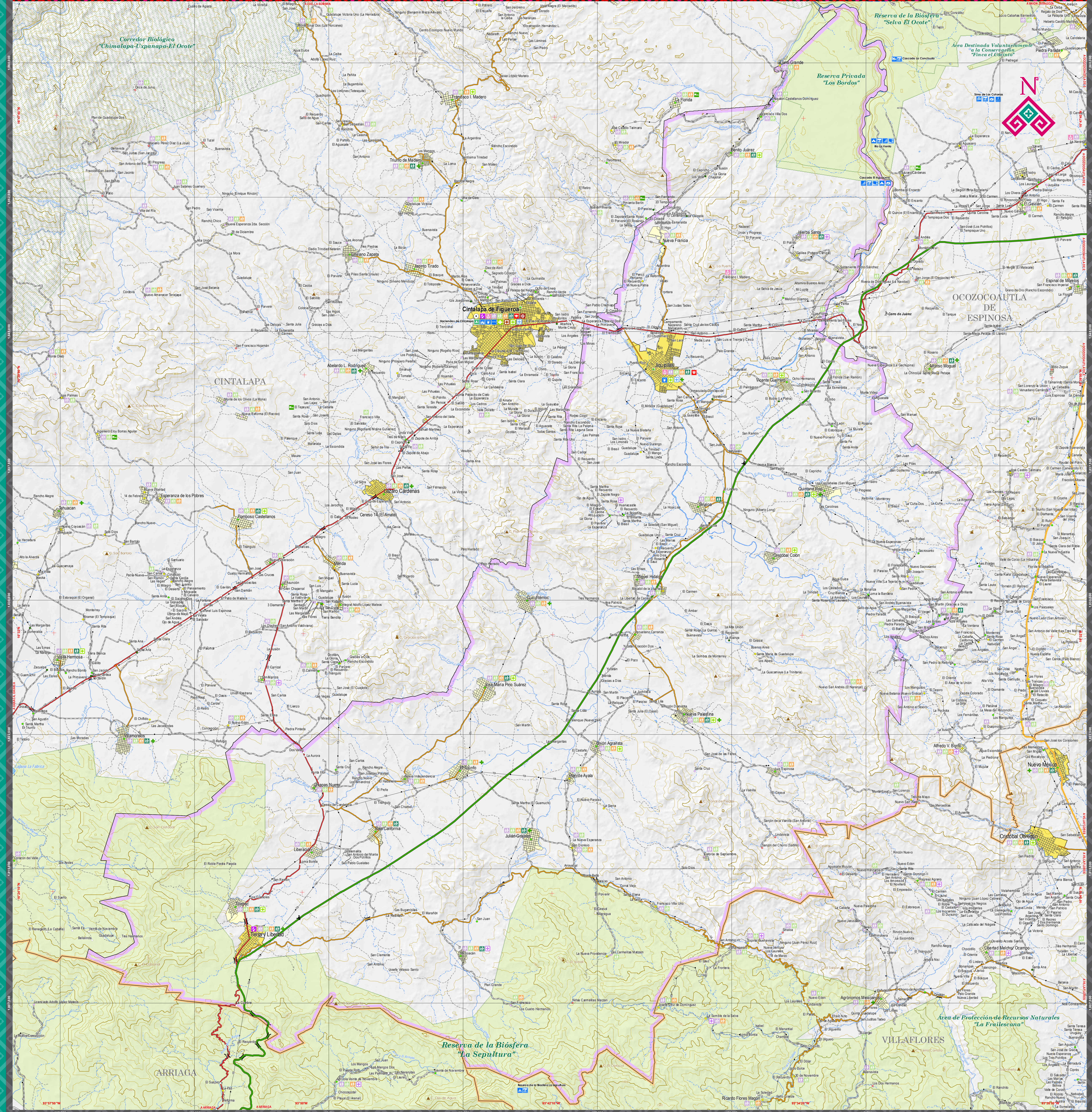


JIQUIPILAS MAPA MUNICIPAL



INDICADORES ESTRATÉGICOS

INDICADOR	Estado	Chiapas	INDICADOR	Estado	Chiapas
INTEGRACION TERRITORIAL Cobertura territorial (km²)	74 415	1 300,5	Porcentaje de niñas e hijos nacidos vivos / mil	2,3	2,5
Costo de desarrollo Social	74,4	31,6	Coeficiente de desigualdad	May. alto	Bajo
EDUCACION Total de localidades	21 139	351	Porcentaje de 0 a 14 años	730 259	4 711
Localidades de 1 a 99 habitantes	20 892	349	Porcentaje de 15 a 14 años	660 001	2 307
Localidades de 100 a 499 hab.	15 300	313	Porcentaje de 15 a 17 años que asiste a la escuela	342 016	2 185
Localidades de 500 a 999 hab.	4 200	16	Porcentaje de 18 a 24 años que asiste a la escuela	278 216	2 163
Localidades de 1 000 a 4 999 hab.	1 068	13	Porcentaje de 25 a 29 años que asiste a la escuela	323 209	2 185
Localidades de 5 000 a 9 999 hab.	345	7	Porcentaje de 30 a 34 años que asiste a la escuela	188 076	1 000
Localidades de 10 000 a 49 999 hab.	111	1	Porcentaje de 35 a 39 años que asiste a la escuela	607 275	1 050
Localidades de 50 000 a 99 999 hab.	14	1	Porcentaje de 40 a 44 años que asiste a la escuela	144 802	980
Localidades de 100 000 hab. y más	2	0	Porcentaje de 45 años y más que asiste a la escuela	758 467	1 000
POBLACION Población Total	5 343 529	41 083	Porcentaje de 15 años y más con primaria completa	3 745 008	20 564
Población femenina	2 702 847	20 292	Porcentaje de 15 años y más con primaria completa y secundaria	2 721 500	21 187
Población masculina	2 640 682	20 791	Porcentaje de 15 años y más con secundaria completa	1 938 502	19 784
Pop. en localidades de 1 a 99 habitantes	2 817 106	28 384	Porcentaje de 15 años y más con secundaria completa y terciaria	512 720	3 089
Pop. en localidades de 100 a 499 hab.	225 990	2 803	SALUD Población Desempleado/a	3 699 063	27 220
Pop. en localidades de 500 a 999 hab.	100 231	4 348	Pop. desahucado/a del IMSS - Beneficiario	169 403	269
Pop. en localidades de 1 000 a 2 499 hab.	804 133	11 190	Pop. desahucado/a del IMSS - Beneficiario	212 000	889
Pop. en localidades de 2 500 a 4 999 hab.	272 728	14 169	Pop. desahucado/a del IMSS - Beneficiario	46 562	999
Pop. en localidades de 5 000 a 9 999 hab.	309 384	11 000	Pop. desahucado/a del IMSS - Beneficiario	38 566	422
Pop. en localidades de 10 000 a 49 999 hab.	199 122	11 000	Pop. desahucado/a del IMSS - Beneficiario	2 308 415	20 127
Pop. en localidades de 50 000 hab. y más	1 813 517	0	Pop. desahucado/a del IMSS - Beneficiario	31 076	201
Población según grandes grupos de edad y sexo			Pop. desahucado/a del IMSS - Beneficiario	1 797	21
Pop. de 0 a 4 años	862 783	5 833	Pop. desahucado/a del IMSS - Beneficiario	6 005	22
Pop. de 5 a 14 años	877 293	5 698	Pop. desahucado/a del IMSS - Beneficiario	964 31	1 065,9
Pop. de 15 a 64 años	1 628 792	10 074	VIVIENDAS Población Potencialmente Habitada (PPH) en	1 348 105	11 241
Pop. de 65 años y más	1 771 127	12 304	Promedio de habitantes por vivienda	2 446 203	19 600
Pop. de 0 a 4 años femenina	423 613	2 915	Promedio de cuartos en PPH	1 337 673	11 956
Pop. de 5 a 14 años femenina	423 613	2 915	VPH que disponen de agua entubada	1 207 028	10 429
Pop. de 15 a 64 años femenina	804 133	5 037	VPH que disponen de drenaje sanitario	1 137 000	10 214
Pop. de 65 años y más femenina	877 293	5 698	VPH con piso diferente de tierra	1 191 940	10 314
Pop. de 0 a 4 años masculina	862 783	5 833	EMPLEO Población Económicamente Activa (PEA)	4 687 004	31 900
Pop. de 5 a 14 años masculina	877 293	5 698	PEA Ocupada en el sector Primario (%)	2 601 341	19 817
Pop. de 15 a 64 años masculina	1 628 792	10 074	PEA Ocupada en el sector Secundario (%)	2 446 203	19 600
Pop. de 65 años y más masculina	1 771 127	12 304	PEA Ocupada en el sector Terciario (%)	46,6	40,8
Pop. de 0 a 4 años total	1 734 576	11 666			
Pop. de 5 a 14 años total	1 771 127	12 304			
Pop. de 15 a 64 años total	3 250 584	20 109			
Pop. de 65 años y más total	3 582 654	24 608			

SIMBOLOGÍA

RASGOS NATURALES	RASGOS CULTURALES
HIDROGRAFIA Cuerpos de agua Ríos Perenne Intermittente Ternero sujeto a inundación	POBLACIONES Mayores a 15 000 habitantes De 5 000 a 15 000 habitantes Menores de 5 000 habitantes Sin dato de población Las localidades que no disponen de datos de número de habitantes corresponden a las localidades de menor registro, identificadas por el INEGI en los trabajos de planeación de la Encuesta Intercensal 2015, pero que no fueron censadas en dicha encuesta.
ALTIMETRIA Curvas de nivel Maestras Ordinarias Elevaciones Cerro y volcánicas	CATEGORIA POLITICA Capital del Estado Cabecera Regional Cabecera Municipal Cabecera Municipal Asentamiento urbano Asentamiento rural
AREAS PROTEGIDAS Área Natural Protegida Otras áreas bajo conservación	LOCALIDADES SEGUN REZAGO SOCIAL Muy bajo Bajo Medio Alto Muy alto Sin clasificar

AUTORIDAD

PARÁMETROS CARTOGRÁFICOS
ESCALA 1:75 000
PROYECCIÓN: UNIVERSAL TRANSVERSA DE MERCATOR, ZONA 15N
DATUM: SISTEMA GEODÉSICO MUNICIPAL 1984 (GUMS14)
CUADRÍCULA: A CADA 7,500 METROS
GRADÍCULA: A CADA 15 MINUTOS 30 SEGUNDOS

FUENTES DE INFORMACIÓN
CARTOGRÁFICA: MEXI CONSULTING DE PROYECTOS VECTORIALES DE LA CARTA TOPOGRÁFICA
Y TOPOGRÁFICA: ESCALAS 1:50 000 y 1:250 000
LOCALIDADES: NEGI CENSO DE POBLACION Y VIVIENDA 2020
LÍMITES: NEGI MARCO GEOESTADÍSTICO 2024

COMUNICACIONES
Carreteras Federales: Cua 2 carriles, 4 carriles, 2 carriles
Carreteras Estatales: 2 carriles, 2 carriles ampliado, 2 carriles
Otros caminos: Terracerria, Vereda, Túnel

COMUNICACIONES
Aeropuertos: Internacional, Nacional, Telecomunicaciones
Ferrocarril: Via férrea, Estación
Telecomunicaciones: Microrondas y TV

HIDRAULICA E HIDROELECTRICA
Fuerza hidroeléctrica
Alta tensión
Canal de riego

PROTECCION CIVIL
Centro Regional de Protección Civil y Bomberos
Centro Municipal de Protección Civil y Bomberos

TURISMO
Monumento Nacional, Centro Turístico, Acueducto, Festival Artístico, Artesanía, Gruta, Aventura, Lago-Laguna, Museo, Aguas Termales, Pesca, Belleza Nat., Parques, Albergue, Camping, Puntos Miradores

SALUD
SSA: Centro General, Hospital Integral, Unidad Médica Familiar, Hospital Rural, Clínica de Especialidades, Atención Rural Oportunitaria, Brigadas de Salud, Centro de Salud, Casa de Salud, Unidad Móvil, Consulta externa

EDUCACION
Especial, Primaria, Superior (Escuelas superiores), Inicial, Secundaria, Formación para el trabajo, Preescolar, Media superior (Bachillerato)

PARÁMETROS CARTOGRÁFICOS
ESCALA 1:75 000
PROYECCIÓN: UNIVERSAL TRANSVERSA DE MERCATOR, ZONA 15N
DATUM: SISTEMA GEODÉSICO MUNICIPAL 1984 (GUMS14)
CUADRÍCULA: A CADA 7,500 METROS
GRADÍCULA: A CADA 15 MINUTOS 30 SEGUNDOS

FUENTES DE INFORMACIÓN
CARTOGRÁFICA: MEXI CONSULTING DE PROYECTOS VECTORIALES DE LA CARTA TOPOGRÁFICA
Y TOPOGRÁFICA: ESCALAS 1:50 000 y 1:250 000
LOCALIDADES: NEGI CENSO DE POBLACION Y VIVIENDA 2020
LÍMITES: NEGI MARCO GEOESTADÍSTICO 2024

COMUNICACIONES
Carreteras Federales: Cua 2 carriles, 4 carriles, 2 carriles
Carreteras Estatales: 2 carriles, 2 carriles ampliado, 2 carriles
Otros caminos: Terracerria, Vereda, Túnel

COMUNICACIONES
Aeropuertos: Internacional, Nacional, Telecomunicaciones
Ferrocarril: Via férrea, Estación
Telecomunicaciones: Microrondas y TV

HIDRAULICA E HIDROELECTRICA
Fuerza hidroeléctrica
Alta tensión
Canal de riego

PROTECCION CIVIL
Centro Regional de Protección Civil y Bomberos
Centro Municipal de Protección Civil y Bomberos

TURISMO
Monumento Nacional, Centro Turístico, Acueducto, Festival Artístico, Artesanía, Gruta, Aventura, Lago-Laguna, Museo, Aguas Termales, Pesca, Belleza Nat., Parques, Albergue, Camping, Puntos Miradores

SALUD
SSA: Centro General, Hospital Integral, Unidad Médica Familiar, Hospital Rural, Clínica de Especialidades, Atención Rural Oportunitaria, Brigadas de Salud, Centro de Salud, Casa de Salud, Unidad Móvil, Consulta externa

EDUCACION
Especial, Primaria, Superior (Escuelas superiores), Inicial, Secundaria, Formación para el trabajo, Preescolar, Media superior (Bachillerato)

PARÁMETROS CARTOGRÁFICOS
ESCALA 1:75 000
PROYECCIÓN: UNIVERSAL TRANSVERSA DE MERCATOR, ZONA 15N
DATUM: SISTEMA GEODÉSICO MUNICIPAL 1984 (GUMS14)
CUADRÍCULA: A CADA 7,500 METROS
GRADÍCULA: A CADA 15 MINUTOS 30 SEGUNDOS

FUENTES DE INFORMACIÓN
CARTOGRÁFICA: MEXI CONSULTING DE PROYECTOS VECTORIALES DE LA CARTA TOPOGRÁFICA
Y TOPOGRÁFICA: ESCALAS 1:50 000 y 1:250 000
LOCALIDADES: NEGI CENSO DE POBLACION Y VIVIENDA 2020
LÍMITES: NEGI MARCO GEOESTADÍSTICO 2024

COMUNICACIONES
Carreteras Federales: Cua 2 carriles, 4 carriles, 2 carriles
Carreteras Estatales: 2 carriles, 2 carriles ampliado, 2 carriles
Otros caminos: Terracerria, Vereda, Túnel

COMUNICACIONES
Aeropuertos: Internacional, Nacional, Telecomunicaciones
Ferrocarril: Via férrea, Estación
Telecomunicaciones: Microrondas y TV

HIDRAULICA E HIDROELECTRICA
Fuerza hidroeléctrica
Alta tensión
Canal de riego

PROTECCION CIVIL
Centro Regional de Protección Civil y Bomberos
Centro Municipal de Protección Civil y Bomberos

TURISMO
Monumento Nacional, Centro Turístico, Acueducto, Festival Artístico, Artesanía, Gruta, Aventura, Lago-Laguna, Museo, Aguas Termales, Pesca, Belleza Nat., Parques, Albergue, Camping, Puntos Miradores

SALUD
SSA: Centro General, Hospital Integral, Unidad Médica Familiar, Hospital Rural, Clínica de Especialidades, Atención Rural Oportunitaria, Brigadas de Salud, Centro de Salud, Casa de Salud, Unidad Móvil, Consulta externa

EDUCACION
Especial, Primaria, Superior (Escuelas superiores), Inicial, Secundaria, Formación para el trabajo, Preescolar, Media superior (Bachillerato)

PARÁMETROS CARTOGRÁFICOS
ESCALA 1:75 000
PROYECCIÓN: UNIVERSAL TRANSVERSA DE MERCATOR, ZONA 15N
DATUM: SISTEMA GEODÉSICO MUNICIPAL 1984 (GUMS14)
CUADRÍCULA: A CADA 7,500 METROS
GRADÍCULA: A CADA 15 MINUTOS 30 SEGUNDOS

FUENTES DE INFORMACIÓN
CARTOGRÁFICA: MEXI CONSULTING DE PROYECTOS VECTORIALES DE LA CARTA TOPOGRÁFICA
Y TOPOGRÁFICA: ESCALAS 1:50 000 y 1:250 000
LOCALIDADES: NEGI CENSO DE POBLACION Y VIVIENDA 2020
LÍMITES: NEGI MARCO GEOESTADÍSTICO 2024

COMUNICACIONES
Carreteras Federales: Cua 2 carriles, 4 carriles, 2 carriles
Carreteras Estatales: 2 carriles, 2 carriles ampliado, 2 carriles
Otros caminos: Terracerria, Vereda, Túnel

COMUNICACIONES
Aeropuertos: Internacional, Nacional, Telecomunicaciones
Ferrocarril: Via férrea, Estación
Telecomunicaciones: Microrondas y TV

HIDRAULICA E HIDROELECTRICA
Fuerza hidroeléctrica
Alta tensión
Canal de riego

PROTECCION CIVIL
Centro Regional de Protección Civil y Bomberos
Centro Municipal de Protección Civil y Bomberos

TURISMO
Monumento Nacional, Centro Turístico, Acueducto, Festival Artístico, Artesanía, Gruta, Aventura, Lago-Laguna, Museo, Aguas Termales, Pesca, Belleza Nat., Parques, Albergue, Camping, Puntos Miradores

SALUD
SSA: Centro General, Hospital Integral, Unidad Médica Familiar, Hospital Rural, Clínica de Especialidades, Atención Rural Oportunitaria, Brigadas de Salud, Centro de Salud, Casa de Salud, Unidad Móvil, Consulta externa

EDUCACION
Especial, Primaria, Superior (Escuelas superiores), Inicial, Secundaria, Formación para el trabajo, Preescolar, Media superior (Bachillerato)

PARÁMETROS CARTOGRÁFICOS
ESCALA 1:75 000
PROYECCIÓN: UNIVERSAL TRANSVERSA DE MERCATOR, ZONA 15N
DATUM: SISTEMA GEODÉSICO MUNICIPAL 1984 (GUMS14)
CUADRÍCULA: A CADA 7,500 METROS
GRADÍCULA: A CADA 15 MINUTOS 30 SEGUNDOS

FUENTES DE INFORMACIÓN
CARTOGRÁFICA: MEXI CONSULTING DE PROYECTOS VECTORIALES DE LA CARTA TOPOGRÁFICA
Y TOPOGRÁFICA: ESCALAS 1:50 000 y 1:250 000
LOCALIDADES: NEGI CENSO DE POBLACION Y VIVIENDA 2020
LÍMITES: NEGI MARCO GEOESTADÍSTICO 2024

COMUNICACIONES
Carreteras Federales: Cua 2 carriles, 4 carriles, 2 carriles
Carreteras Estatales: 2 carriles, 2 carriles ampliado, 2 carriles
Otros caminos: Terracerria, Vereda, Túnel

COMUNICACIONES
Aeropuertos: Internacional, Nacional, Telecomunicaciones
Ferrocarril: Via férrea, Estación
Telecomunicaciones: Microrondas y TV

HIDRAULICA E HIDROELECTRICA
Fuerza hidroeléctrica
Alta tensión
Canal de riego

PROTECCION CIVIL
Centro Regional de Protección Civil y Bomberos
Centro Municipal de Protección Civil y Bomberos

TURISMO
Monumento Nacional, Centro Turístico, Acueducto, Festival Artístico, Artesanía, Gruta, Aventura, Lago-Laguna, Museo, Aguas Termales, Pesca, Belleza Nat., Parques, Albergue, Camping, Puntos Miradores

SALUD
SSA: Centro General, Hospital Integral, Unidad Médica Familiar, Hospital Rural, Clínica de Especialidades, Atención Rural Oportunitaria, Brigadas de Salud, Centro de Salud, Casa de Salud, Unidad Móvil, Consulta externa

EDUCACION
Especial, Primaria, Superior (Escuelas superiores), Inicial, Secundaria, Formación para el trabajo, Preescolar, Media superior (Bachillerato)

PARÁMETROS CARTOGRÁFICOS
ESCALA 1:75 000
PROYECCIÓN: UNIVERSAL TRANSVERSA DE MERCATOR, ZONA 15N
DATUM: SISTEMA GEODÉSICO MUNICIPAL 1984 (GUMS14)
CUADRÍCULA: A CADA 7,500 METROS
GRADÍCULA: A CADA 15 MINUTOS 30 SEGUNDOS

FUENTES DE INFORMACIÓN
CARTOGRÁFICA: MEXI CONSULTING DE PROYECTOS VECTORIALES DE LA CARTA TOPOGRÁFICA
Y TOPOGRÁFICA: ESCALAS 1:50 000 y 1:250 000
LOCALIDADES: NEGI CENSO DE POBLACION Y VIVIENDA 2020
LÍMITES: NEGI MARCO GEOESTADÍSTICO 2024

COMUNICACIONES
Carreteras Federales: Cua 2 carriles, 4 carriles, 2 carriles
Carreteras Estatales: 2 carriles, 2 carriles ampliado, 2 carriles
Otros caminos: Terracerria, Vereda, Túnel

COMUNICACIONES
Aeropuertos: Internacional, Nacional, Telecomunicaciones
Ferrocarril: Via férrea, Estación
Telecomunicaciones: Microrondas y TV

HIDRAULICA E HIDROELECTRICA
Fuerza hidroeléctrica
Alta tensión
Canal de riego

PROTECCION CIVIL
Centro Regional de Protección Civil y Bomberos
Centro Municipal de Protección Civil y Bomberos

TURISMO
Monumento Nacional, Centro Turístico, Acueducto, Festival Artístico, Artesanía, Gruta, Aventura, Lago-Laguna, Museo, Aguas Termales, Pesca, Belleza Nat., Parques, Albergue, Camping, Puntos Miradores

SALUD
SSA: Centro General, Hospital Integral, Unidad Médica Familiar, Hospital Rural, Clínica de Especialidades, Atención Rural Oportunitaria, Brigadas de Salud, Centro de Salud, Casa de Salud, Unidad Móvil, Consulta externa

EDUCACION
Especial, Primaria, Superior (Escuelas superiores), Inicial, Secundaria, Formación para el trabajo, Preescolar, Media superior (Bachillerato)

PARÁMETROS CARTOGRÁFICOS
ESCALA 1:75 000
PROYECCIÓN: UNIVERSAL TRANSVERSA DE MERCATOR, ZONA 15N
DATUM: SISTEMA GEODÉSICO MUNICIPAL 1984 (GUMS14)
CUADRÍCULA: A CADA 7,500 METROS
GRADÍCULA: A CADA 15 MINUTOS 30 SEGUNDOS

FUENTES DE INFORMACIÓN
CARTOGRÁFICA: MEXI CONSULTING DE PROYECTOS VECTORIALES DE LA CARTA TOPOGRÁFICA
Y TOPOGRÁFICA: ESCALAS 1:50 000 y 1:250 000
LOCALIDADES: NEGI CENSO DE POBLACION Y VIVIENDA 2020
LÍMITES: NEGI MARCO GEOESTADÍSTICO 2024

COMUNICACIONES
Carreteras Federales: Cua 2 carriles, 4 carriles, 2 carriles
Carreteras Estatales: 2 carriles, 2 carriles ampliado, 2 carriles
Otros caminos: Terracerria, Vereda, Túnel

COMUNICACIONES
Aeropuertos: Internacional, Nacional, Telecomunicaciones
Ferrocarril: Via férrea, Estación
Telecomunicaciones: Microrondas y TV

HIDRAULICA E HIDROELECTRICA
Fuerza hidroeléctrica
Alta tensión
Canal de riego

PROTECCION CIVIL
Centro Regional de Protección Civil y Bomberos
Centro Municipal de Protección Civil y Bomberos

TURISMO
Monumento Nacional, Centro Turístico, Acueducto, Festival Artístico, Artesanía, Gruta, Aventura, Lago-Laguna, Museo, Aguas Termales, Pesca, Belleza Nat., Parques, Albergue, Camping, Puntos Miradores

SALUD
SSA: Centro General, Hospital Integral, Unidad Médica Familiar, Hospital Rural, Clínica de Especialidades, Atención Rural Oportunitaria, Brigadas de Salud, Centro de Salud, Casa de Salud, Unidad Móvil, Consulta externa

EDUCACION
Especial, Primaria, Superior (Escuelas superiores), Inicial, Secundaria, Formación para el trabajo, Preescolar, Media superior (Bachillerato)

PARÁMETROS CARTOGRÁFICOS
ESCALA 1:75 000
PROYECCIÓN: UNIVERSAL TRANSVERSA DE MERCATOR, ZONA 15N
DATUM: SISTEMA GEODÉSICO MUNICIPAL 1984 (GUMS14)
CUADRÍCULA: A CADA 7,500 METROS
GRADÍCULA: A CADA 15 MINUTOS 30 SEGUNDOS

FUENTES DE INFORMACIÓN
CARTOGRÁFICA: MEXI CONSULTING DE PROYECTOS VECTORIALES DE LA CARTA TOPOGRÁFICA
Y TOPOGRÁFICA: ESCALAS 1:50 000 y 1:250 000
LOCALIDADES: NEGI CENSO DE POBLACION Y VIVIENDA 2020
LÍMITES: NEGI MARCO GEOESTADÍSTICO 2024

COMUNICACIONES
Carreteras Federales: Cua 2 carriles, 4 carriles, 2 carriles
Carreteras Estatales: 2 carriles, 2 carriles ampliado, 2 carriles
Otros caminos: Terracerria, Vereda, Túnel

COMUNICACIONES
Aeropuertos: Internacional, Nacional, Telecomunicaciones
Ferrocarril: Via férrea, Estación
Telecomunicaciones: Microrondas y TV

HIDRAULICA E HIDROELECTRICA
Fuerza hidroeléctrica
Alta tensión
Canal de riego

PROTECCION CIVIL
Centro Regional de Protección Civil y Bomberos
Centro Municipal de Protección Civil y Bomberos

TURISMO
Monumento Nacional, Centro Turístico, Acueducto, Festival Artístico, Artesanía, Gruta, Aventura, Lago-Laguna, Museo, Aguas Termales, Pesca, Belleza Nat., Parques, Albergue, Camping, Puntos Miradores

SALUD
SSA: Centro General, Hospital Integral, Unidad Médica Familiar, Hospital Rural, Clínica de Especialidades, Atención Rural Oportunitaria, Brigadas de Salud, Centro de Salud, Casa de Salud, Unidad Móvil, Consulta externa

EDUCACION
Especial, Primaria, Superior (Escuelas superiores), Inicial, Secundaria, Formación para el trabajo, Preescolar, Media superior (Bachillerato)

PARÁMETROS CARTOGRÁFICOS
ESCALA 1:75 000
PROYECCIÓN: UNIVERSAL TRANSVERSA DE MERCATOR, ZONA 15N
DATUM: SISTEMA GEODÉSICO MUNICIPAL 1984 (GUMS14)
CUADRÍCULA: A CADA 7,500 METROS
GRADÍCULA: A CADA 15 MINUTOS 30 SEGUNDOS

FUENTES DE INFORMACIÓN
CARTOGRÁFICA: MEXI CONSULTING DE PROYECTOS VECTORIALES DE LA CARTA TOPOGRÁFICA
Y TOPOGRÁFICA: ESCALAS 1:50 000 y 1:250 000
LOCALIDADES: NEGI CENSO DE POBLACION Y VIVIENDA 2020
LÍMITES: NEGI MARCO GEOESTADÍSTICO 2024

COMUNICACIONES
Carreteras Federales: Cua 2 carriles, 4 carriles, 2 carriles
Carreteras Estatales: 2 carriles, 2 carriles ampliado, 2 carriles
Otros caminos: Terracerria, Vereda, Túnel

COMUNICACIONES
Aeropuertos: Internacional, Nacional, Telecomunicaciones
Ferrocarril: Via férrea, Estación
Telecomunicaciones: Microrondas y TV

HIDRAULICA E HIDROELECTRICA
Fuerza hidroeléctrica
Alta tensión
Canal de riego

PROTECCION CIVIL
Centro Regional de Protección Civil y Bomberos
Centro Municipal de Protección Civil y Bomberos

TURISMO
Monumento Nacional, Centro Turístico, Acueducto, Festival Artístico, Artesanía, Gruta, Aventura, Lago-Laguna, Museo, Aguas Termales, Pesca, Belleza Nat., Parques, Albergue, Camping, Puntos Miradores

SALUD
SSA: Centro General, Hospital Integral, Unidad Médica Familiar, Hospital Rural, Clínica de Especialidades, Atención Rural Oportunitaria, Brigadas de Salud, Centro de Salud, Casa de Salud, Unidad Móvil, Consulta externa

EDUCACION
Especial, Primaria, Superior (Escuelas superiores), Inicial, Secundaria, Formación para el trabajo, Preescolar, Media superior (Bachillerato)

PARÁMETROS CARTOGRÁFICOS
ESCALA 1:75 000
PROYECCIÓN: UNIVERSAL TRANSVERSA DE MERCATOR, ZONA 15N
DATUM: SISTEMA GEODÉSICO MUNICIPAL 1984 (GUMS14)
CUADRÍCULA: A CADA 7,500 METROS
GRADÍCULA: A CADA 15 MINUTOS 30 SEGUNDOS

FUENTES DE INFORMACIÓN
CARTOGRÁFICA: MEXI CONSULTING DE PROYECTOS VECTORIALES DE LA CARTA TOPOGRÁFICA
Y TOPOGRÁFICA: ESCALAS 1:50 000 y 1:250 000
LOCALIDADES: NEGI CENSO DE POBLACION Y VIVIENDA 2020
LÍMITES: NEGI MARCO GEOESTADÍSTICO 2024

COMUNICACIONES
Carreteras Federales: Cua 2 carriles, 4 carriles, 2 carriles
Carreteras Estatales: 2 carriles, 2 carriles ampliado, 2 carriles
Otros caminos: Terracerria, Vereda, Túnel

COMUNICACIONES
Aeropuertos: Internacional, Nacional, Telecomunicaciones
Ferrocarril: Via férrea, Estación
Telecomunicaciones: Microrondas y TV

HIDRAULICA E HIDROELECTRICA
Fuerza hidroeléctrica
Alta tensión
Canal de riego

PROTECCION CIVIL
Centro Regional de Protección Civil y Bomberos
Centro Municipal de Protección Civil y Bomberos

TURISMO
Monumento Nacional, Centro Turístico, Acueducto, Festival Artístico, Artesanía, Gruta, Aventura, Lago-Laguna, Museo, Aguas Termales, Pesca, Belleza Nat., Parques, Albergue, Camping, Puntos Miradores

SALUD
SSA: Centro General, Hospital Integral, Unidad Médica Familiar, Hospital Rural, Clínica de Especialidades, Atención Rural Oportunitaria, Brigadas de Salud, Centro de Salud, Casa de Salud, Unidad Móvil, Consulta externa

EDUCACION
Especial, Primaria, Superior (Escuelas superiores), Inicial, Secundaria, Formación para el trabajo, Preescolar, Media superior (Bachillerato)

PARÁMETROS CARTOGRÁFICOS
ESCALA 1:75 000
PROYECCIÓN: UNIVERSAL TRANSVERSA DE MERCATOR, ZONA 15N
DATUM: SISTEMA GEODÉSICO MUNICIPAL 1984 (GUMS14)
CUADRÍCULA: A CADA 7,500 METROS
GRADÍCULA: A CADA 15 MINUTOS 30 SEGUNDOS

FUENTES DE INFORMACIÓN
CARTOGRÁFICA: MEXI CONSULTING DE PROYECTOS VECTORIALES DE LA CARTA TOPOGRÁFICA
Y TOPOGRÁFICA: ESCALAS 1:50 000 y 1:250 000
LOCALIDADES: NEGI CENSO DE POBLACION Y VIVIENDA 2020
LÍMITES: NEGI MARCO GEOESTADÍSTICO 2024

COMUNICACIONES
Carreteras Federales: Cua 2 carriles, 4 carriles, 2 carriles
Carreteras Estatales: 2 carriles, 2 carriles ampliado, 2 carriles
Otros caminos: Terracerria, Vereda, Túnel

COMUNICACIONES
Aeropuertos: Internacional, Nacional, Telecomunicaciones
Ferrocarril: Via férrea, Estación
Telecomunicaciones: Microrondas y TV

HIDRAULICA E HIDROELECTRICA
Fuerza hidroeléctrica
Alta tensión
Canal de riego

PROTECCION CIVIL
Centro Regional de Protección Civil y Bomberos
Centro Municipal de Protección Civil y Bomberos

TURISMO
Monumento Nacional, Centro Turístico, Acueducto, Festival Artístico, Artesanía, Gruta, Aventura, Lago-Laguna, Museo, Aguas Termales, Pesca, Belleza Nat., Parques, Albergue, Camping, Puntos Miradores

SALUD
SSA: Centro General, Hospital Integral, Unidad Médica Familiar, Hospital Rural, Clínica de Especialidades, Atención Rural Oportunitaria, Brigadas de Salud, Centro de Salud, Casa de Salud, Unidad Móvil, Consulta externa

EDUCACION
Especial, Primaria, Superior (Escuelas superiores), Inicial, Secundaria, Formación para el trabajo, Preescolar, Media superior (Bachillerato)

PARÁMETROS CARTOGRÁFICOS
ESCALA 1:75 000
PROYECCIÓN: UNIVERSAL TRANSVERSA DE MERCATOR, ZONA 15N
DATUM: SISTEMA GEODÉSICO MUNICIPAL 1984 (GUMS14)
CUADRÍCULA: A CADA 7,500 METROS
GRADÍCULA: A CADA 15 MINUTOS 30 SEGUNDOS

FUENTES DE INFORMACIÓN
CARTOGRÁFICA: MEXI CONSULTING DE PROYECTOS VECTORIALES DE LA CARTA TOPOGRÁFICA
Y TOPOGRÁFICA: ESCALAS 1:50 000 y 1:250 000
LOCALIDADES: NEGI CENSO DE POBLACION Y VIVIENDA 2020
LÍMITES: NEGI MARCO GEOESTADÍSTICO 2024

COMUNICACIONES
Carreteras Federales: Cua 2 carriles, 4 carriles, 2 carriles
Carreteras Estatales: 2 carriles, 2 carriles ampliado, 2 carriles
Otros caminos: Terracerria, Vereda, Túnel

COMUNICACIONES
Aeropuertos: Internacional, Nacional, Telecomunicaciones
Ferrocarril: Via férrea, Estación
Telecomunicaciones: Microrondas y TV

HIDRAULICA E HIDROELECTRICA
Fuerza hidroeléctrica
Alta tensión
Canal de riego

PROTECCION CIVIL
Centro Regional de Protección Civil y Bomberos
Centro Municipal de Protección Civil y Bomberos

TURISMO
Monumento Nacional, Centro Turístico, Acueducto, Festival Artístico, Artesanía, Gruta, Aventura, Lago-Laguna, Museo, Aguas Termales, Pesca, Belleza Nat., Parques, Albergue, Camping, Puntos Miradores

SALUD
SSA: Centro General, Hospital Integral, Unidad Médica Familiar, Hospital Rural, Clínica de Especialidades, Atención Rural Oportunitaria, Brigadas de Salud, Centro de Salud, Casa de Salud, Unidad Móvil, Consulta externa

EDUCACION
Especial, Primaria, Superior (Escuelas superiores), Inicial, Secundaria, Formación para el