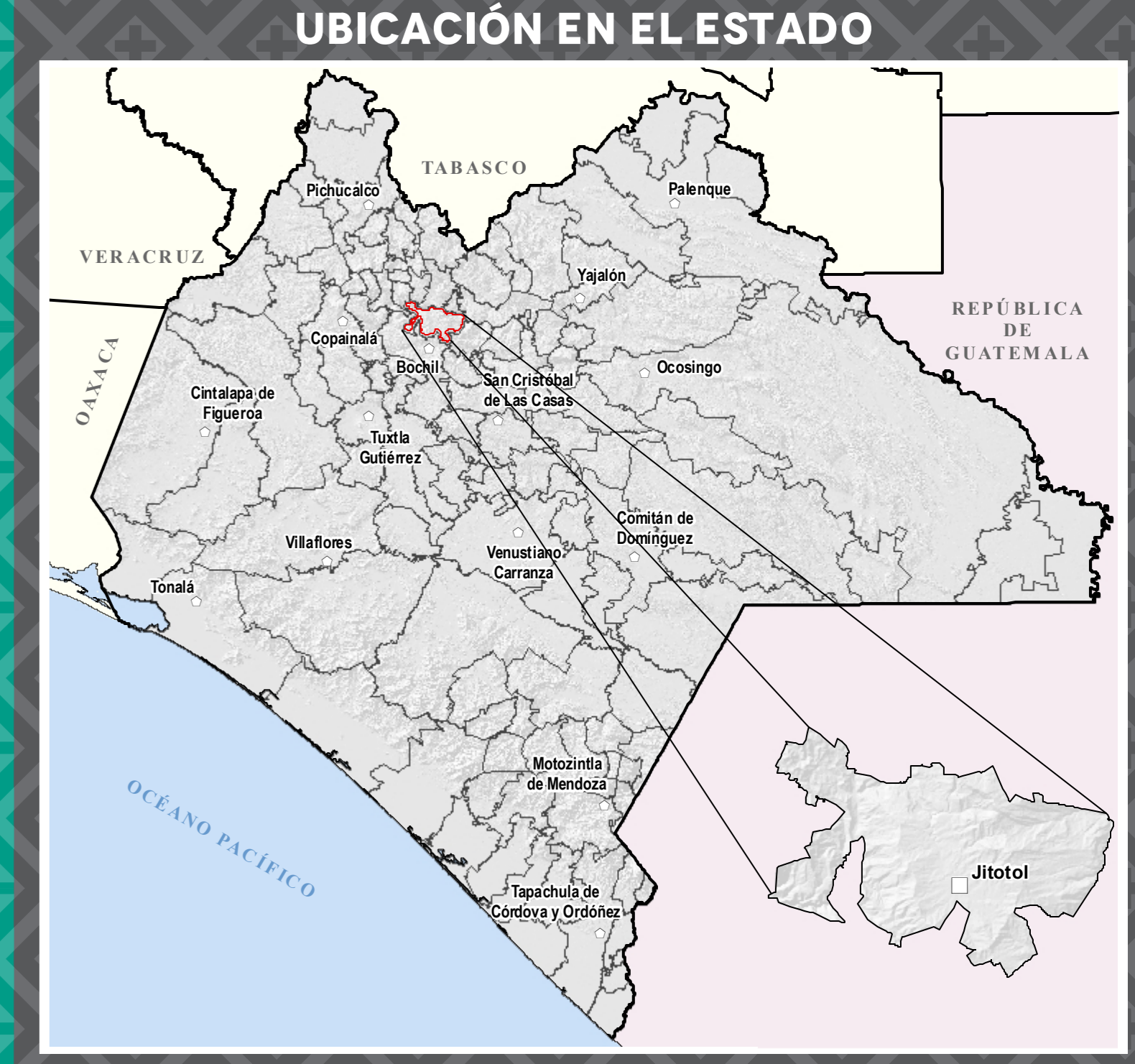
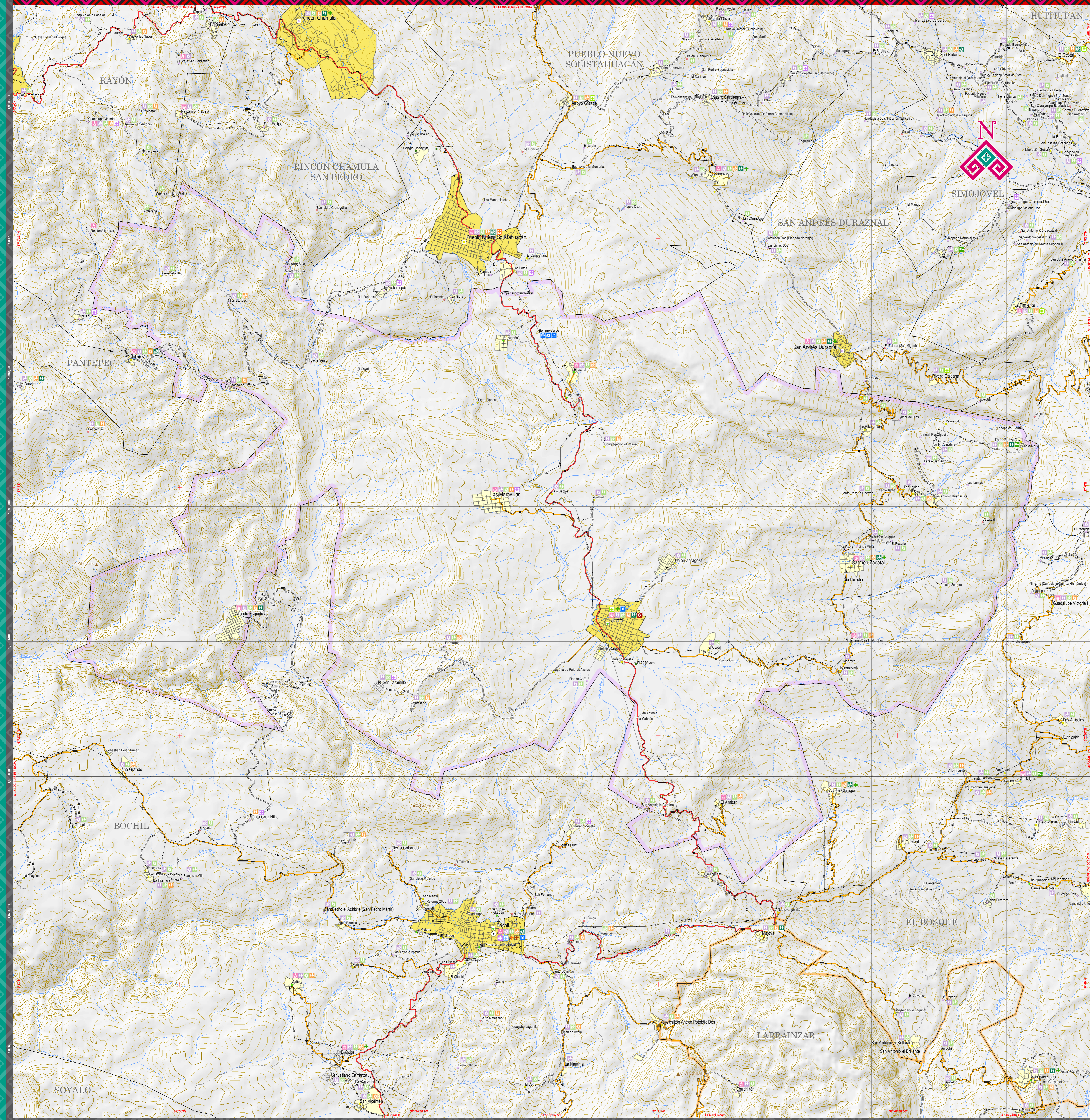


JITOTOL MAPA MUNICIPAL



INDICADORES ESTRATÉGICOS

INDICADOR	2018	2020	INDICADOR	2018	2020
INTEGRACIÓN TERRITORIAL			Porcentaje de Nómadas Nómadas Vías N°	2.3	2.7
Extensión territorial (km²)	74.415	235.1	Grado de Riesgo Social	Mayor	Medio
Densidad de población (habitantes / km²)	74.4	106.2			
EDUCACIÓN					
Total de localidades	21 199	59	Población de 6 a 14 años	730 099	5 990
Localidades de 1 a 249 habitantes	20 993	56	Pop. de 6 a 14 años que asiste a la escuela	860 085	1 945
- de 1 - 99 hab.	19 000	29	Población de 12 a 14 años	342 016	1 781
- de 100 - 499 hab.	4 300	22	Pop. de 12 a 14 años que asiste a la escuela	278 216	2 266
- de 500 - 999 hab.	1 048	7	Población de 15 a 17 años	323 390	529
- de 1 000 - 4 999 hab.	945	2	Pop. de 15 a 17 años que asiste a la escuela	168 289	769
Localidades de 250 habitantes y más	206	3	Población de 18 a 24 años	467 730	3 405
- de 2 500 - 4 999 hab.	111	2	Población de 8 a 14 años	830 275	4 305
- de 5 000 - 14 999 hab.	82	1	Pop. de 8 a 14 años que sabe leer y escribir	758 495	1 919
- de 15 000 hab. y más	29	0			
Población			Población de 15 años y más	3 748 908	14 223
Población Total	5 543 528	24 996	Pop. de 15 años y más con primaria completa	2 721 500	10 249
Población masculina	2 762 847	12 427	Pop. de 15 años y más sin escolaridad	467 929	1 907
Población femenina	2 878 881	12 529	Pop. de 15 años y más analfabeta	512 720	2 250
			Ratio de habitantes por maestro	13.7	15.8
Salud					
Pop. en localidades de 1 a 499 habitantes	2 817 106	13 716	Salud		
- Pop. en loc. de 100 - 499 hab.	2 025 090	1 467	Población Desembarazada y P	3 699 693	11 206
- Pop. en loc. de 500 - 999 hab.	1 002 251	4 562	Pop. Desembarazada del IMSS	822 981	424
- Pop. en loc. de 1 000 - 4 999 hab.	804 133	3 204	Pop. Desembarazada del IMSS - Beneficiario	169 463	414
Pop. en localidades de 2 500 habitantes y más	2 728 722	11 220	Pop. Desembarazada del IMSS - Beneficiario	212 220	304
- Pop. en loc. de 2 500 - 4 999 hab.	2 018 002	6 825	Pop. Desembarazada del IMSS - Beneficiario	46 562	113
- Pop. en loc. de 5 000 - 9 999 hab.	369 084	5 500	Pop. Desembarazada del IMSS - Beneficiario	2 529 415	11 749
- Pop. en loc. de 10 000 - 14 999 hab.	160 130	0	Pop. Desembarazada del IMSS - Beneficiario	32 865	84
- Pop. en loc. de 15 000 hab. y más	1 813 517	0	Pop. Desembarazada de otras instituciones	31 976	21
Población según grandes grupos de edad y sexo			Salud de habitantes por maestro	8 005	8
- Pop. de 0 a 14 años femenina	860 783	4 786			
- Pop. de 0 a 14 años masculina	877 263	4 808	Viviendas		
- Pop. de 15 a 64 años femenina	1 628 750	8 564	Viviendas Privilegiadas Habitadas (VPH) en	1 348 105	6 436
- Pop. de 15 a 64 años masculina	1 771 127	6 876	- Promedio de personas por vivienda	4.1	4.6
- Pop. de 65 años y más femenina	175 518	400	- Promedio de cuartos en VPH en	3.6	7.6
- Pop. de 65 años y más masculina	175 518	400	VPH que disponen de agua embotellada	1 207 026	5 108
Población indígena			VPH que disponen de agua embotellada y	1 127 099	6 928
- Población indígena femenina	1 828 102	18 046	VPH con piso diferente de tierra y	1 191 940	4 694
- Población de 3 años y más	5 181 529	21 873	EMPLEO		
- Pop. de 3 años y más que habla lengua indígena	1 489 648	10 704	- Población de 12 años y más	4 087 024	15 064
- Pop. de 3 años y más que no habla lengua indígena	1 038 266	12 218	- Población Económicamente Activa (PEA)	2 801 341	10 057
- Pop. de 3 años y más que no habla lengua indígena	397 178	2 269	- PEA Ocupada	2 448 293	9 086
Estadísticas			- PEA Ocupada en el sector Primario (%)	36.1	38.1
- Tasa de mortalidad general (RIF) (2018)	1.06	1.32	- PEA Ocupada en el sector Secundario (%)	42.7	43.0
- Tasa de mortalidad infantil (RIF) (2018)	1.31	1.7	- PEA Ocupada en el sector Terciario (%)	48.6	28.3

SIMBOLOGÍA

RASGOS NATURALES	RASGOS CULTURALES
HIDROGRAFÍA	POBLACIONES
Cuerpos de agua	Mayores a 15000 habitantes
Ríos	De 2500 a 15000 habitantes
Perenne	De 500 a 2500 habitantes
Intermitente	Menores de 500 habitantes
Terreno sujeto a inundación	Sin dato de población
ALTIMETRÍA	Las localidades con un número de habitantes corresponden a las localidades de su rango, significadas por el INEGI en los trabajos de planeación de la Encuesta Intercensal 2015, por lo tanto corresponden a Escalas de 2015.
Curvas de nivel	LÍMITES
Maestras	Internacional
Ordinarias	Estatal
Elevaciones	Regional
Cerros y volcánicos	Municipal
ÁREAS PROTEGIDAS	Municipal
Área Natural	Polígono municipal
Otras áreas bajo conservación	Vértice frontalizado
	Asentamiento urbano
	Asentamiento rural
	Sin clasificar

INFRAESTRUCTURA

COMUNICACIONES	AEROPUERTOS	FERROCARRIL	HIDRÁULICA	PROTECCIÓN CIVIL
Carreteras Federales	Aeropuerto Internacional	Vías férreas	Planta hidroeléctrica	Centro Regional de Protección Civil y Bomberos
Carreteras Estatales	Aeropuerto Nacional	Estación	Planta hidroeléctrica	Centro Regional de Protección Civil y Bomberos
Otros caminos	Aeropuerto	Telecomunicaciones	Canal de riego	Centro Regional de Protección Civil y Bomberos
		Microrondas y TV		

AUTORIDAD

PARAMETROS CARTOGRAFICOS

ESCALA 1:35 000

PROTECCIÓN: UNIVERSAL TRANSVERSA DE MERCATOR, ZONA 15N

DATUM: SISTEMA GEODESICO MUNDIAL 1984 (WGS84)

CUADRICULA: A CADA 3000 METROS

GRADICULA: A CADA 3 MINUTOS 30 SEGUNDOS

FUENTES DE INFORMACIÓN

CARTOGRAFICA: INEGI, CONJUNTO DE DATOS VECTORIALES DE LA CARTA TOPOGRAFICA

TOPOGRAFICA: ESCALAS 1:50 000 Y 1:250 000

LOCALIDADES: INEGI, CENSO DE POBLACION Y VIVIENDA 2020

LIMITES: INEGI, MARCO GEOESTADISTICO 2024

VIAS DE INEGI: RED NACIONAL DE CAMINOS 2023, ACTUALIZACIONES CONAPO Y EN COMUNICACIONES, MAQUINAS DE SATELITES (GPS) PROYCCION UTM PARA LA EMISIÓN

INFRAESTRUCTURA: GOBIERNO DEL ESTADO, SECRETARIA DE EDUCACION, SUBSECRETARIA DE EDUCATIVA, PLANEACION EDUCATIVA, CATALOGO DE CENTROS DE TRABAJO, FEBRERO 2023

INFRAESTRUCTURA: SECRETARIA DE SALUD, REPORTE DE CLAVES UNICAS DE ESTABLECIMIENTOS EN SALUD, DE SALUD, ABRIL 2023

TURISMO: GOBIERNO DEL ESTADO DE CHIAPAS, SECRETARIA DE TURISMO

PROTECCION CIVIL: GOBIERNO DEL ESTADO DE CHIAPAS, SECRETARIA DE PROTECCION CIVIL

AREAS PROTEGIDAS: GOBIERNO DEL ESTADO DE CHIAPAS, SECRETARIA DE MEDIO AMBIENTE E HISTORICOPATRIAL, COMISION NACIONAL DE AREAS NATURALES PROTEGIDAS

REZAGO SOCIAL: CONEVAL, INDICE Y GRADO DE REZAGO SOCIAL 2020

HUMANISMO QUE TRANSFORMA

GOBIERNO DE CHIAPAS

SECRETARIA DE FINANZAS

Subsecretaría de Planeación

Dirección de Información Geográfica y Estadística

Departamento de Geografía

MAPAS MUNICIPALES DE CHIAPAS

ACTUALIZACIÓN 2025

ceieg

COMITE ESTATAL DE INFORMACION ESTADISTICA Y GEOGRAFICA

Agradecemos comunicar sus observaciones a:

Dirección de Información Geográfica y Estadística

Bv. Andrés Bello 1000, nivel 10

col. Pío Limón, Tuxtla Gutiérrez, Chiapas.

Tel. 961 69 1400, extensión 65582

ceieg_chiapas@gmail.com