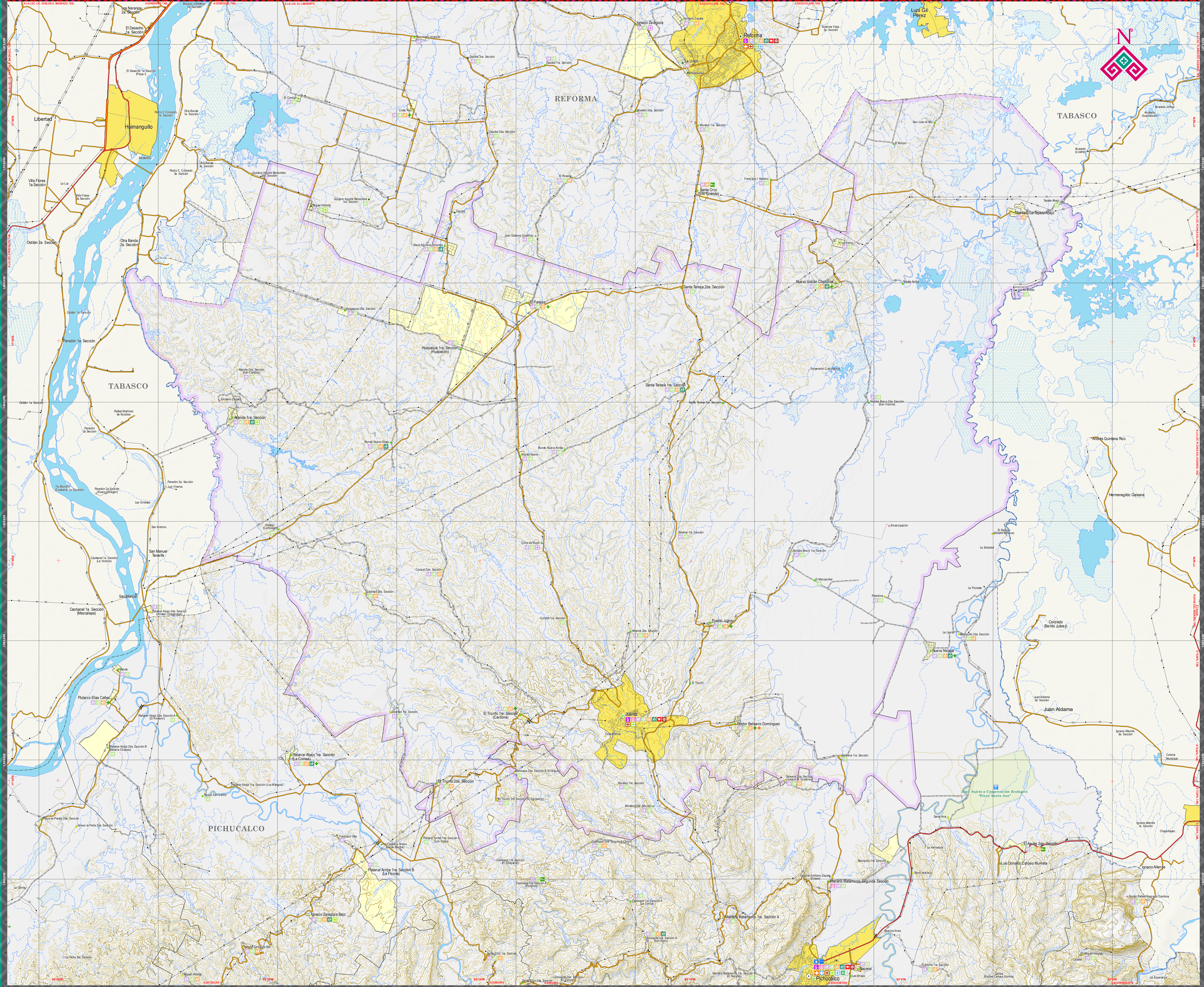


JUÁREZ

MAPA MUNICIPAL



INDICADORES ESTRATÉGICOS

INDICADOR	Estado	Juárez	INDICADOR	Estado	Juárez
INTEGRACIÓN TERRITORIAL					
Coordenada territorial (km²)	14 413	14 217	Presencia de tipo de hábitat diverso	2.3	2.4
Presencia de tipo de hábitat diverso	14.1	14.1	Distrito de San Juan de los Ríos	100	100
Tasa de habitantes	31 139	291	EDUCACIÓN		
Localidades de 1 a 49 habitantes	38 993	407	Presencia de 1 a 19 años que asisten a la escuela	730 109	8 461
Local. de 500 - 999 hab.	1 850	2	Presencia de 20 a 24 años que asisten a la escuela	560 000	1 236
Local. de 1 000 - 4 999 hab.	4 370	21	Presencia de 25 a 29 años que asisten a la escuela	270 378	1 231
Local. de 5 000 - 9 999 hab.	1 044	3	Presencia de 30 a 34 años que asisten a la escuela	225 200	1 227
Local. de 10 000 - 24 999 hab.	346	2	Presencia de 35 a 39 años que asisten a la escuela	166 079	366
Local. de 25 000 - 49 999 hab.	111	0	Presencia de 40 a 44 años que asisten a la escuela	90 730	2 200
Local. de 50 000 - 99 999 hab.	71	0	Presencia de 45 a 49 años que asisten a la escuela	69 275	1 000
Local. de 100 000 - 149 999 hab.	14	0	Presencia de 50 años y más	3 746 908	10 306
Local. de 150 000 hab. y más	20	0	Pres. de 15 años y más con primaria completa	2 721 500	11 438
POBLACIÓN			Pres. de 15 años y más con secundaria completa	407 109	2 009
Población Total	5 343 828	21 807	Pres. de 15 años y más con educación superior	612 720	14 438
Población Urbana	2 700 042	30 722	Índice de Mortalidad	18.8	18.8
Población Urbana	2 637 481	11 026			
Pres. en localidades de 1 a 2 499 habitantes	2 617 146	13 800	SALUD		
Pres. en localidades de 2 500 - 4 999 hab.	1 291 300	607	Presencia de Centros de Salud	5 880 023	13 478
Pres. en localidades de 5 000 - 9 999 hab.	705 532	6 546	Pres. de Centros de Salud	672 881	1 765
Pres. en localidades de 10 000 - 24 999 hab.	554 331	2 120	Pres. de Centros de Salud	44 520	72
Pres. en localidades de 25 000 habitantes y más	2 232 532	2 633	Pres. de Centros de Salud	232 000	452
Pres. en localidades de 2 500 - 4 999 hab.	338 982	16	Pres. de Centros de Salud	26 990	146
Pres. en localidades de 5 000 - 9 999 hab.	300 854	7 824	Pres. de Centros de Salud	2 426 000	14 474
Pres. en localidades de 10 000 - 149 999 hab.	185 520	0	Pres. de Centros de Salud	30 960	37
Pres. en localidades de 150 000 hab. y más	4 133 317	0	Pres. de Centros de Salud	21 179	116
Población según grandes grupos de edad y sexo			Presencia de Centros de Salud	1 707	15
Pres. de 0 a 4 años femenina	482 780	3 981	Presencia de Centros de Salud	6 600	116
Pres. de 5 a 14 años femenina	877 253	5 113	Presencia de Centros de Salud	344.3	1 433.8
Pres. de 15 a 24 años femenina	1 271 127	6 977	RECREACIÓN		
Pres. de 25 a 34 años femenina	1 002 162	3 982	Presencia de Parques Recreativos	1 348 109	8 009
Pres. de 35 a 44 años femenina	715 518	943	Presencia de Centros de Vacaciones	3.6	3.2
Pres. de 45 años y más femenina	5 181 629	20 829	Presencia de Centros de Vacaciones	1 374 879	8 006
Pres. de 0 a 4 años masculina	482 780	3 981	Presencia de Centros de Vacaciones	1 374 879	8 006
Pres. de 5 a 14 años masculina	877 253	5 113	Presencia de Centros de Vacaciones	1 374 879	8 006
Pres. de 15 a 24 años masculina	1 271 127	6 977	Presencia de Centros de Vacaciones	1 374 879	8 006
Pres. de 25 a 34 años masculina	1 002 162	3 982	Presencia de Centros de Vacaciones	1 374 879	8 006
Pres. de 35 a 44 años masculina	715 518	943	Presencia de Centros de Vacaciones	1 374 879	8 006
Pres. de 45 años y más masculina	5 181 629	20 829	Presencia de Centros de Vacaciones	1 374 879	8 006
Población indígena			Presencia de Centros de Vacaciones	1 374 879	8 006
Población de 0 a 4 años	1 835 582	1 478	Presencia de Centros de Vacaciones	1 374 879	8 006
Población de 5 a 14 años	1 488 646	5 203	Presencia de Centros de Vacaciones	1 374 879	8 006
Población de 15 años y más	1 987 178	12 211	Presencia de Centros de Vacaciones	1 374 879	8 006
Estado			Presencia de Centros de Vacaciones	1 374 879	8 006
Tasa de mortalidad infantil (TMI)	24	25	Presencia de Centros de Vacaciones	1 374 879	8 006
Tasa de mortalidad general (TMG)	4.90	5.83	Presencia de Centros de Vacaciones	1 374 879	8 006
Cobertura de vacunación (CV)	1 321	952	Presencia de Centros de Vacaciones	1 374 879	8 006

SIMBOLOGÍA

RASGOS NATURALES

- Corpos de agua**
 - Perenne
 - Intermitente
 - Terrazo sujeto a inundación
- Ríos**
 - Perenne
 - Intermitente
- Curvas de nivel**
 - Maestras
 - Cotas
- Elevaciones**
 - Cerros y volcanes
- ÁREAS PROTEGIDAS**
 - Área Natural
 - Protección

RASGOS CULTURALES

- POBLACIONES**
 - Mayores a 15000 habitantes
 - De 2501 a 15000 habitantes
 - De 500 a 2500 habitantes
 - Menores de 500 habitantes
- Tuxtla Gutiérrez**
 - Pichucalco
 - Tenejapa
 - Tejuc de Ocampo
 - Tejuc de Ocampo
- CATEGORÍA POLÍTICA**
 - Capital del Estado
 - Cabeecera Municipal
 - Cabeecera Regional
 - Asentamiento municipal
 - Asentamiento rural
 - Vicario fronterizo
 - Cruce fronterizo
- LOCALIDADES SEGUN REZAGO SOCIAL**
 - May bajo
 - Bajo
 - Medio
 - Alto
 - May alto
 - Sin clasificar

INFRAESTRUCTURA

- COMUNICACIONES**
 - Carreteras Federales
 - Carreteras Estatales
 - Otros caminos
 - Teléfono
 - Internet
 - Televisión
 - Telefonía
 - Telecomunicaciones
 - Microondas y TV
- AEROPUERTOS**
 - Internacional
 - Nacional
 - Aeropuerto
- FERROCARRIL**
 - Via férrea
 - Estación
 - Telecomunicaciones
 - Microondas y TV
- ALMETRÍA**
 - Internacional
 - Estatal
 - Municipal
 - Poligono municipal
 - Vicario fronterizo
 - Cruce fronterizo
- ALMETRÍA**
 - Internacional
 - Estatal
 - Municipal
 - Poligono municipal
 - Vicario fronterizo
 - Cruce fronterizo
- ALMETRÍA**
 - Internacional
 - Estatal
 - Municipal
 - Poligono municipal
 - Vicario fronterizo
 - Cruce fronterizo
- ALMETRÍA**
 - Internacional
 - Estatal
 - Municipal
 - Poligono municipal
 - Vicario fronterizo
 - Cruce fronterizo

AUTORIDAD

PARÁMETROS CARTOGRÁFICOS

ESCALA 1:50 000

PROYECCIÓN: UNIVERSAL TRANSVERSA DE MERCATOR, ZONA 15N

DATUM: SISTEMA GEODESICO MUNDIAL 1984 (WGS84)

COORDENADA: A CADA 300 METROS

GRADICULA: A CADA 5 MINUTOS

FUENTES DE INFORMACIÓN

CARTOGRAFIA: INEGI, COLECTIVO DE DATOS VECTORIALES DE LA CARTA TOPOGRÁFICA Y TOPOGRAFÍA: INEGI, 1:50 000

LOCALIDADES: INEGI, CENSO DE POBLACIÓN Y VIVIENDA 2020

LÍMITES: INEGI, MARZO GEODESIOGRÁFICO 2024

MAPAS DE INEGI: RED NACIONAL DE CAMINO 2024, ACTUALIZACIONES CON APOYO EN COMUNICACION, INICIATIVAS DE CALIDAD Y OPORTUNIDADES PARA LA EMPRESA

INFRAESTRUCTURA: GOBIERNO DEL ESTADO, SECRETARÍA DE EDUCACIÓN, SUBSECRETARÍA DE EDUCACIÓN, PLANEACIÓN EDUCATIVA, CATALOGO DE CENTROS DE TRABAJO, FEBRERO 2023

INFRAESTRUCTURA: GOBIERNO DEL ESTADO, SECRETARÍA DE SALUD, REPORTE DE CLAVES (UNIDAD DE ESTABLECIMIENTOS DE SALUD), DE ABRIL 2023

TURISMO: GOBIERNO DEL ESTADO DE CHIAPAS, SECRETARÍA DE TURISMO

PROTECCIÓN CIVIL: GOBIERNO DEL ESTADO DE CHIAPAS, SECRETARÍA DE PROTECCIÓN CIVIL

ÁREAS PROTEGIDAS: GOBIERNO DEL ESTADO DE CHIAPAS, SECRETARÍA DE MEDIO AMBIENTE Y RECURSOS NATURALES, COMISIÓN NACIONAL DE ÁREAS NATURALES PROTEGIDAS

REZAGO SOCIAL: CONEVAL, INDICE Y GRADO DE REZAGO SOCIAL 2020

HUMANISMO QUE TRANSFORMA

GOBIERNO DE CHIAPAS

SECRETARÍA DE FINANZAS

Subsecretaría de Planeación

Dirección de Información Geográfica y Estadística

Departamento de Geografía

MAPAS MUNICIPALES DE CHIAPAS

ACTUALIZACIÓN 2025

ceieg

COMITÉ ESTATAL DE INFORMACIÓN ESTADÍSTICA Y GEOGRÁFICA

Agradecemos comunicarnos sus observaciones a: Dirección de Información Geográfica y Estadística, Blvd. Andrés Bello Rojas 1090, Nivel 10, Col. Palo Lirio, Tuxtla Gutiérrez, Chiapas, Tel. 961 911 6040, correo electrónico: ceieg@chiapas.gob.mx