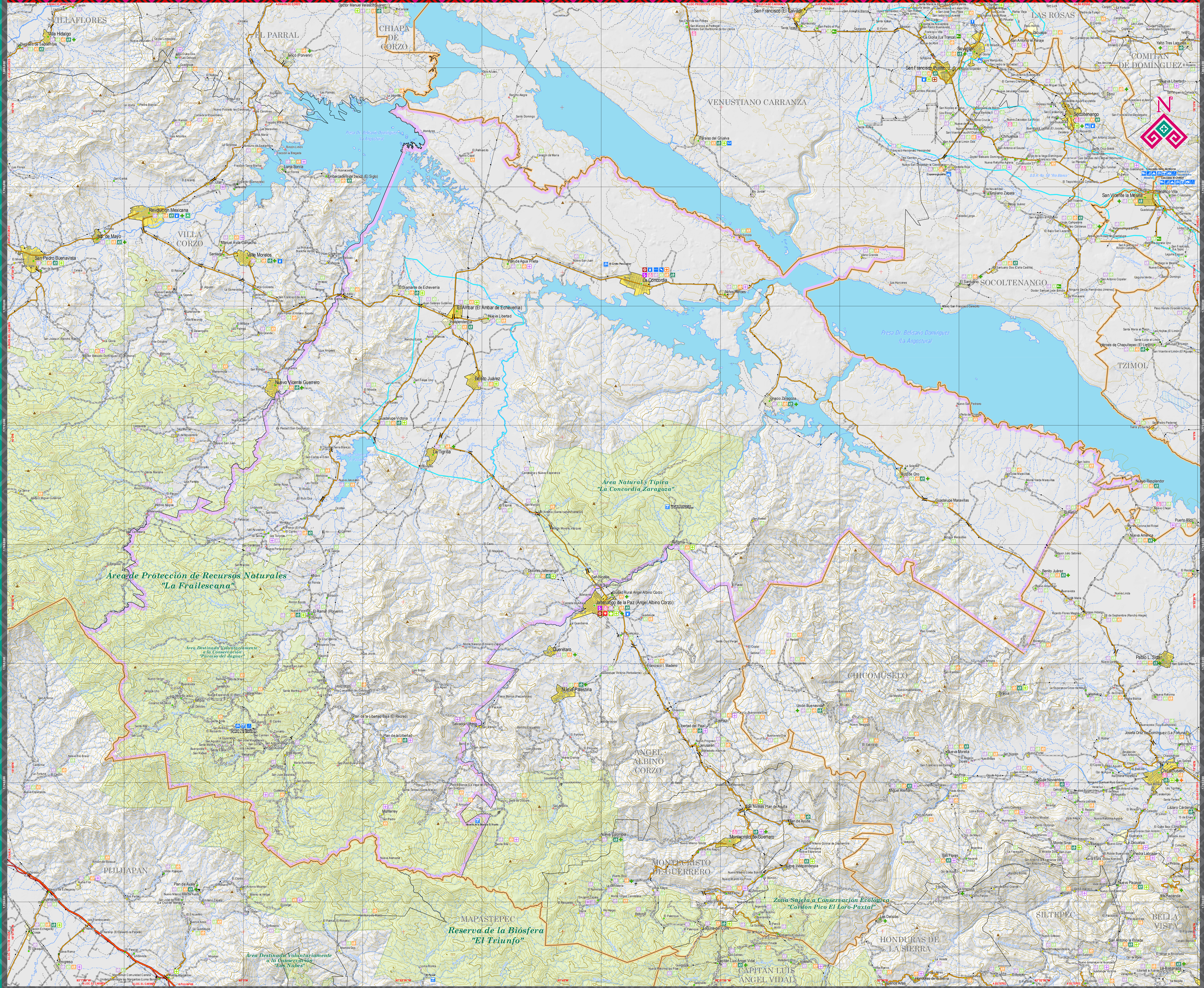


LA CONCORDIA

MAPA MUNICIPAL



INDICADORES ESTRATÉGICOS

INDICADOR	Valor	La Concordia	INDICADOR	Valor	La Concordia
INTEGRACIÓN TERRITORIAL			EDUCACIÓN		
Cobertura territorial	74.43	2 985.9	Previsión de hijos e hijas nacidos vivos	2.8	2.8
Densidad de población	19.4	19.4	Centro de Población	1 840	1 840
Tasa de mortalidad	21.18	5.38	Cobertura de Migración	100	100
Localización de 1 a 2 499 habitantes					
Pop. en 2010	10 000	2010	Población de 0 a 4 años	730 909	6 473
Pop. en 2000	10 000	2000	Población de 5 a 9 años	340 016	3 016
Pop. en 1990	1 048	41	Población de 10 a 14 años	323 250	2 777
Pop. en 1980	560	16	Población de 15 a 19 años	298 700	2 607
Pop. en 1970	296	6	Población de 20 a 24 años	697 750	6 126
Pop. en 1960	111	3	Población de 25 a 29 años	144 000	1 260
Pop. en 1950	54	0	Población de 30 a 34 años	630 275	5 366
Pop. en 1940	24	0	Población de 35 a 39 años	780 000	6 800
Pop. en 1930	12	0	Población de 40 a 44 años	3 745 900	34 000
Pop. en 1920	6	0	Población de 45 a 49 años	2 750 000	24 000
Pop. en 1910	3	0	Población de 50 a 54 años	1 800 000	16 000
Pop. en 1900	1	0	Población de 55 a 59 años	407 609	3 600
Pop. en 1890	0	0	Población de 60 a 64 años	1 800 000	16 000
Pop. en 1880	0	0	Población de 65 a 69 años	610 700	5 400
Pop. en 1870	0	0	Población de 70 a 74 años	137	1 200
Pop. en 1860	0	0	Población de 75 a 79 años	18	165
Pop. en 1850	0	0	Población de 80 a 84 años	3 068 603	28 000
Pop. en 1840	0	0	Población de 85 a 89 años	652 801	5 800
Pop. en 1830	0	0	Población de 90 a 94 años	105 400	900
Pop. en 1820	0	0	Población de 95 a 99 años	45 000	400
Pop. en 1810	0	0	Población de 100 años y más	210 000	1 800
Pop. en 1800	0	0	Población de 105 años y más	45 000	400
Pop. en 1790	0	0	Población de 110 años y más	10 000	90
Pop. en 1780	0	0	Población de 115 años y más	2 000	18
Pop. en 1770	0	0	Población de 120 años y más	500	4
Pop. en 1760	0	0	Población de 125 años y más	100	1
Pop. en 1750	0	0	Población de 130 años y más	20	0
Pop. en 1740	0	0	Población de 135 años y más	5	0
Pop. en 1730	0	0	Población de 140 años y más	1	0
Pop. en 1720	0	0	Población de 145 años y más	0	0
Pop. en 1710	0	0	Población de 150 años y más	0	0
Pop. en 1700	0	0	Población de 155 años y más	0	0
Pop. en 1690	0	0	Población de 160 años y más	0	0
Pop. en 1680	0	0	Población de 165 años y más	0	0
Pop. en 1670	0	0	Población de 170 años y más	0	0
Pop. en 1660	0	0	Población de 175 años y más	0	0
Pop. en 1650	0	0	Población de 180 años y más	0	0
Pop. en 1640	0	0	Población de 185 años y más	0	0
Pop. en 1630	0	0	Población de 190 años y más	0	0
Pop. en 1620	0	0	Población de 195 años y más	0	0
Pop. en 1610	0	0	Población de 200 años y más	0	0
Pop. en 1600	0	0	Población de 205 años y más	0	0
Pop. en 1590	0	0	Población de 210 años y más	0	0
Pop. en 1580	0	0	Población de 215 años y más	0	0
Pop. en 1570	0	0	Población de 220 años y más	0	0
Pop. en 1560	0	0	Población de 225 años y más	0	0
Pop. en 1550	0	0	Población de 230 años y más	0	0
Pop. en 1540	0	0	Población de 235 años y más	0	0
Pop. en 1530	0	0	Población de 240 años y más	0	0
Pop. en 1520	0	0	Población de 245 años y más	0	0
Pop. en 1510	0	0	Población de 250 años y más	0	0
Pop. en 1500	0	0	Población de 255 años y más	0	0
Pop. en 1490	0	0	Población de 260 años y más	0	0
Pop. en 1480	0	0	Población de 265 años y más	0	0
Pop. en 1470	0	0	Población de 270 años y más	0	0
Pop. en 1460	0	0	Población de 275 años y más	0	0
Pop. en 1450	0	0	Población de 280 años y más	0	0
Pop. en 1440	0	0	Población de 285 años y más	0	0
Pop. en 1430	0	0	Población de 290 años y más	0	0
Pop. en 1420	0	0	Población de 295 años y más	0	0
Pop. en 1410	0	0	Población de 300 años y más	0	0
Pop. en 1400	0	0	Población de 305 años y más	0	0
Pop. en 1390	0	0	Población de 310 años y más	0	0
Pop. en 1380	0	0	Población de 315 años y más	0	0
Pop. en 1370	0	0	Población de 320 años y más	0	0
Pop. en 1360	0	0	Población de 325 años y más	0	0
Pop. en 1350	0	0	Población de 330 años y más	0	0
Pop. en 1340	0	0	Población de 335 años y más	0	0
Pop. en 1330	0	0	Población de 340 años y más	0	0
Pop. en 1320	0	0	Población de 345 años y más	0	0
Pop. en 1310	0	0	Población de 350 años y más	0	0
Pop. en 1300	0	0	Población de 355 años y más	0	0
Pop. en 1290	0	0	Población de 360 años y más	0	0
Pop. en 1280	0	0	Población de 365 años y más	0	0
Pop. en 1270	0	0	Población de 370 años y más	0	0
Pop. en 1260	0	0	Población de 375 años y más	0	0
Pop. en 1250	0	0	Población de 380 años y más	0	0
Pop. en 1240	0	0	Población de 385 años y más	0	0
Pop. en 1230	0	0	Población de 390 años y más	0	0
Pop. en 1220	0	0	Población de 395 años y más	0	0
Pop. en 1210	0	0	Población de 400 años y más	0	0
Pop. en 1200	0	0	Población de 405 años y más	0	0
Pop. en 1190	0	0	Población de 410 años y más	0	0
Pop. en 1180	0	0	Población de 415 años y más	0	0
Pop. en 1170	0	0	Población de 420 años y más	0	0
Pop. en 1160	0	0	Población de 425 años y más	0	0
Pop. en 1150	0	0	Población de 430 años y más	0	0
Pop. en 1140	0	0	Población de 435 años y más	0	0
Pop. en 1130	0	0	Población de 440 años y más	0	0
Pop. en 1120	0	0	Población de 445 años y más	0	0
Pop. en 1110	0	0	Población de 450 años y más	0	0
Pop. en 1100	0	0	Población de 455 años y más	0	0
Pop. en 1090	0	0	Población de 460 años y más	0	0
Pop. en 1080	0	0	Población de 465 años y más	0	0
Pop. en 1070	0	0	Población de 470 años y más	0	0
Pop. en 1060	0	0	Población de 475 años y más	0	0
Pop. en 1050	0	0	Población de 480 años y más	0	0
Pop. en 1040	0	0	Población de 485 años y más	0	0
Pop. en 1030	0	0	Población de 490 años y más	0	0
Pop. en 1020	0	0	Población de 495 años y más	0	0
Pop. en 1010	0	0	Población de 500 años y más	0	0
Pop. en 1000	0	0	Población de 505 años y más	0	0
Pop. en 990	0	0	Población de 510 años y más	0	0
Pop. en 980	0	0	Población de 515 años y más	0	0
Pop. en 970	0	0	Población de 520 años y más	0	0
Pop. en 960	0	0	Población de 525 años y más	0	0
Pop. en 950	0	0	Población de 530 años y más	0	0
Pop. en 940	0	0	Población de 535 años y más	0	0
Pop. en 930	0	0	Población de 540 años y más	0	0
Pop. en 920	0	0	Población de 545 años y más	0	0
Pop. en 910	0	0	Población de 550 años y más	0	0
Pop. en 900	0	0	Población de 555 años y más	0	0
Pop. en 890	0	0	Población de 560 años y más	0	0
Pop. en 880	0	0	Población de 565 años y más	0	0
Pop. en 870	0	0	Población de 570 años y más	0	0
Pop. en 860	0	0	Población de 575 años y más	0	0
Pop. en 850	0	0	Población de 580 años y más	0	0
Pop. en 840	0	0	Población de 585 años y más	0	0
Pop. en 830	0	0	Población de 590 años y más	0	0
Pop. en 820	0	0	Población de 595 años y más	0	0
Pop. en 810	0	0	Población de 600 años y más	0	0
Pop. en 800	0	0	Población de 605 años y más	0	0
Pop. en 790	0	0	Población de 610 años y más	0	0
Pop. en 780	0	0	Población de 615 años y más	0	0
Pop. en 770	0	0	Población de 620 años y más	0	0
Pop. en 760	0	0	Población de 625 años y más	0	0
Pop. en 750	0	0	Población de 630 años y más	0	0
Pop. en 740	0	0	Población de 635 años y más	0	0
Pop. en 730	0	0	Población de 640 años y más	0	0
Pop. en 720	0	0	Población de 645 años y más	0	0
Pop. en 710	0	0	Población de 650 años y más	0	0
Pop. en 700	0	0	Población de 655 años y más	0	0
Pop. en 690	0	0	Población de 660 años y más	0	0
Pop. en 680	0	0	Población de 665 años y más	0	0
Pop. en 670	0	0	Población de 670 años y más	0	0
Pop. en 660	0	0	Población de 675 años y más	0	0
Pop. en 650	0	0	Población de 680 años y más	0	0
Pop. en 640	0	0	Población de 685 años y más	0	0
Pop. en 630	0	0	Población de 690 años y más	0	0
Pop. en 620	0	0	Población de 695 años y más	0	0
Pop. en 610	0	0	Población de 700 años y más	0	0
Pop. en 600	0	0	Población de 705 años y más	0	0
Pop. en 590	0	0	Población de 710 años y más	0	0
Pop. en 580	0	0	Población de 715 años y más	0	0
Pop. en 570	0	0	Población de 720 años y más	0	0
Pop. en 560	0	0	Población de 725 años y más	0	0
Pop. en 550	0	0	Población de 730 años y más	0	0
Pop. en 540	0	0	Población de 735 años y más	0	0
Pop. en 530	0	0	Población de 740 años y más	0	0
Pop. en 520	0	0	Población de 745 años y más	0	0
Pop. en 510	0	0	Población de 750 años y más	0	0
Pop. en 500	0	0	Población de 755 años y más	0	0
Pop. en 490	0	0	Población de 760 años y más	0	0
Pop. en 480	0	0	Población de 765 años y más	0	0
Pop. en 470	0	0	Población de 770 años y más	0	0
Pop. en 460	0	0	Población de 775 años y más	0	0
Pop. en 450	0	0	Población de 780 años y más	0	0
Pop. en 440	0	0	Población de 785 años y más	0	0
Pop. en 430	0	0	Población de 790 años y más	0	0
Pop. en 420	0	0	Población de 795 años y más	0	0
Pop. en 410	0	0	Población de 800 años y más	0	0
Pop. en 400	0	0	Población de 805 años y más	0	0
Pop. en 390	0	0	Población de 810 años y más	0	0
Pop. en 380	0	0	Población de 815 años y más	0	0
Pop. en 370	0	0	Población de 820 años y más	0	0
Pop. en 360	0	0	Población de 825 años y más	0	0
Pop. en 350	0	0	Población de 830 años y más	0	0
Pop. en 340	0	0	Población de 835 años y más	0	0
Pop. en 330	0	0	Población de 840 años y más	0	0
Pop. en 320	0	0	Población de 845 años y más	0	0
Pop. en 310	0	0	Población de 850 años y más	0	0
Pop. en 300	0	0	Población de 855 años y más	0	0
Pop. en 290	0	0	Población de 860 años y más	0	0
Pop. en 280	0	0	Población de 865 años y más	0	0
Pop. en 270	0	0	Población de 870 años y más	0	0
Pop. en 260	0	0	Población de 875 años y más	0	0
Pop. en 250	0	0	Población de 880 años y más	0	0
Pop. en 240					