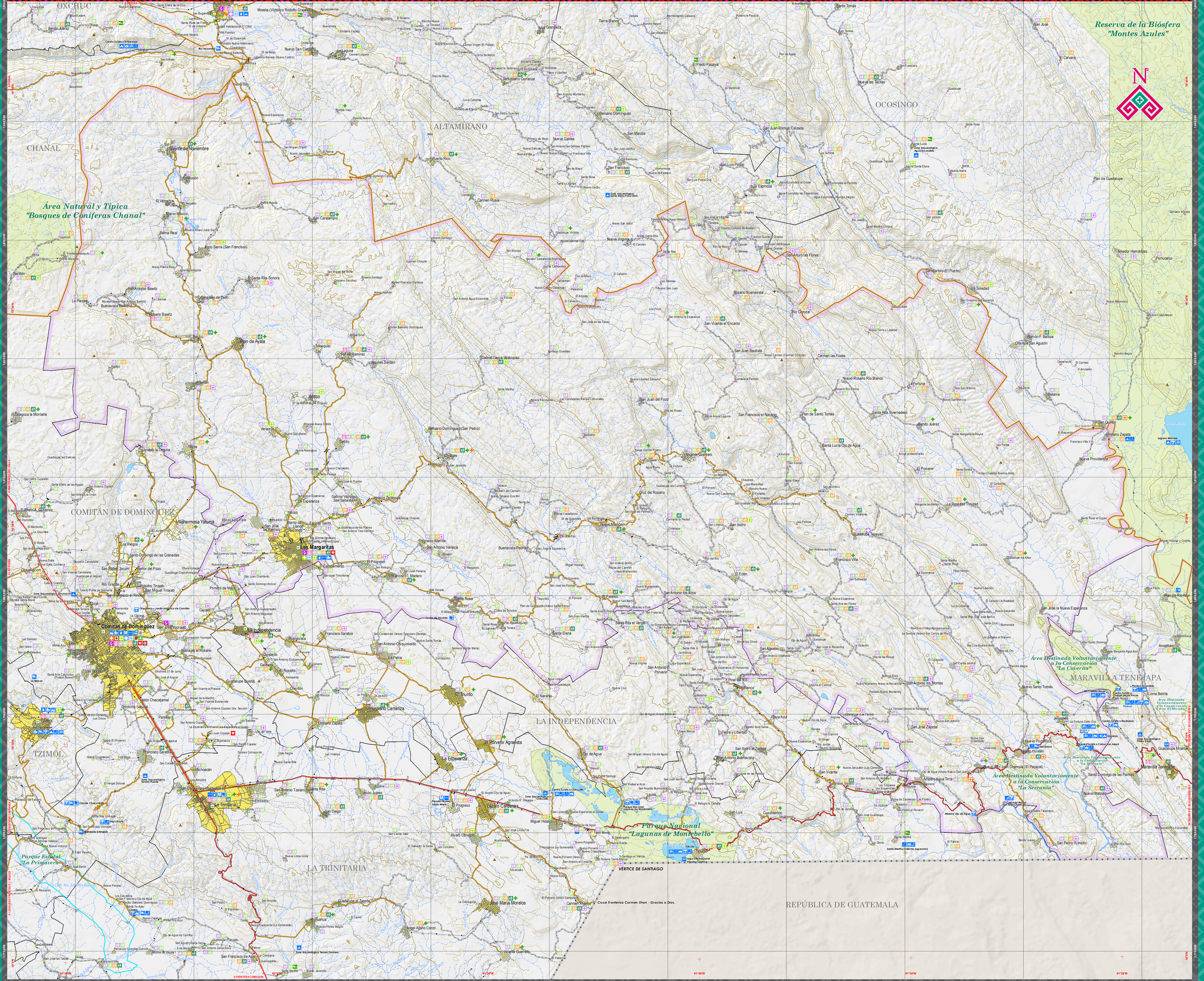


LAS MARGARITAS

MAPA MUNICIPAL



INDICADORES ESTRATÉGICOS

| INDICADOR | Estado | Las Margaritas | INDICADOR | Estado | Las Margaritas |
|--|-----------|----------------|--|--------|----------------|
| INTEGRACIÓN TERRITORIAL Extensión territorial (km²) | 14,413 | 2,224.4 | Porcentaje de población en zonas de riesgo | 3.3 | 2.8 |
| Localidades de 1 a 249 habitantes | 30,993 | 426 | Porcentaje de población en zonas de riesgo | 3.3 | 2.8 |
| Localidades de 250 a 499 habitantes | 15,522 | 272 | Porcentaje de población en zonas de riesgo | 3.3 | 2.8 |
| Localidades de 500 a 999 habitantes | 4,391 | 191 | Porcentaje de población en zonas de riesgo | 3.3 | 2.8 |
| Localidades de 1,000 a 4,999 habitantes | 1,624 | 25 | Porcentaje de población en zonas de riesgo | 3.3 | 2.8 |
| Localidades de 5,000 a 9,999 habitantes | 545 | 22 | Porcentaje de población en zonas de riesgo | 3.3 | 2.8 |
| Localidades de 10,000 a 49,999 habitantes | 115 | 5 | Porcentaje de población en zonas de riesgo | 3.3 | 2.8 |
| Localidades de 50,000 a 99,999 habitantes | 30 | 0 | Porcentaje de población en zonas de riesgo | 3.3 | 2.8 |
| Localidades de 100,000 habitantes o más | 20 | 0 | Porcentaje de población en zonas de riesgo | 3.3 | 2.8 |
| POBLACION Población Total | 5,545,820 | 141,027 | Porcentaje de población en zonas de riesgo | 3.3 | 2.8 |
| Población Urbana | 2,205,822 | 58,202 | Porcentaje de población en zonas de riesgo | 3.3 | 2.8 |
| Población Rural | 2,837,898 | 72,736 | Porcentaje de población en zonas de riesgo | 3.3 | 2.8 |
| EDUCACION Porcentaje de población de 6 a 17 años | 73.56 | 73.56 | Porcentaje de población en zonas de riesgo | 3.3 | 2.8 |
| Porcentaje de población de 18 años y más | 27.44 | 27.44 | Porcentaje de población en zonas de riesgo | 3.3 | 2.8 |
| Porcentaje de población de 18 años y más con primaria completa | 98.56 | 98.56 | Porcentaje de población en zonas de riesgo | 3.3 | 2.8 |
| Porcentaje de población de 18 años y más con secundaria completa | 49.70 | 49.70 | Porcentaje de población en zonas de riesgo | 3.3 | 2.8 |
| Porcentaje de población de 18 años y más con universitaria | 1.14 | 1.14 | Porcentaje de población en zonas de riesgo | 3.3 | 2.8 |
| SALUD Porcentaje de población de 15 años y más | 5,389,820 | 133,100 | Porcentaje de población en zonas de riesgo | 3.3 | 2.8 |
| Porcentaje de población de 15 años y más con atención primaria | 92.86 | 92.86 | Porcentaje de población en zonas de riesgo | 3.3 | 2.8 |
| Porcentaje de población de 15 años y más con atención secundaria | 10.00 | 10.00 | Porcentaje de población en zonas de riesgo | 3.3 | 2.8 |
| Porcentaje de población de 15 años y más con atención terciaria | 0.00 | 0.00 | Porcentaje de población en zonas de riesgo | 3.3 | 2.8 |
| EMPLEO Porcentaje de población de 15 años y más | 4,987,024 | 124,946 | Porcentaje de población en zonas de riesgo | 3.3 | 2.8 |
| Porcentaje de población de 15 años y más con empleo | 27.22 | 27.22 | Porcentaje de población en zonas de riesgo | 3.3 | 2.8 |
| Porcentaje de población de 15 años y más con desempleo | 72.78 | 72.78 | Porcentaje de población en zonas de riesgo | 3.3 | 2.8 |
| ESTADÍSTICAS Tasa de mortalidad infantil (TMI) | 24.22 | 24.22 | Porcentaje de población en zonas de riesgo | 3.3 | 2.8 |
| Tasa de mortalidad materna (TMM) | 4.91 | 4.91 | Porcentaje de población en zonas de riesgo | 3.3 | 2.8 |
| Tasa de mortalidad general (TMG) | 4.91 | 4.91 | Porcentaje de población en zonas de riesgo | 3.3 | 2.8 |
| Tasa de mortalidad por causas evitables (TMCE) | 1.27 | 1.27 | Porcentaje de población en zonas de riesgo | 3.3 | 2.8 |

SIMBOLOGÍA

| RASGOS NATURALES | RASGOS CULTURALES |
|--|---|
| HIDROGRAFÍA Cuerpos de agua: Perenne, Intermiteinte, Terreno sujeto a inundación | POBLACIONES Mayores a 15000 habitantes: Tuxtla Gutiérrez De 2501 a 15000 habitantes: Pichucalco De 500 a 2500 habitantes: Tenapa Menores de 500 habitantes: Bujal de Guaymas |
| ALTIMETRÍA Curvas de nivel, Elevaciones, Maestras, Ordenadas | LÍMITES Internacional, Estatal, Regional, Municipal, Polígono municipal |
| ÁREAS PROTEGIDAS Área Natural, Protegida, Otras áreas bajo conservación | CATEGORÍA POLÍTICA Capital del Estado, Cabecera Municipal, Asentamiento urbano |
| INFRAESTRUCTURA Carreteras Federales, Carreteras Estatales, Otros caminos | PROTECCIÓN CIVIL Centro Regional de Protección Civil y Bomberos |
| TURISMO Monumento Cultural, Centro Histórico, Parque Arqueológico, Monumento, Museo, Balneario, Agua Termales, Balneario, Museo, Parque, Balneario, Camping, Cacería | SALUD SSA: Hospital General, Hospital Especializado, Centro de Salud, Centro de Salud con Hospitalización, Unidad Médica Rural, Centro de Salud, Centro de Salud, Unidad Médica Rural, Centro de Salud, Unidad Médica Rural |
| SERVICIOS Terminal de autobuses, Hotel, Gasolinera, Muebles Embarcadero | EDUCACIÓN Especial, Primaria, Secundaria, Superior, Técnico Profesional, Formación para el Trabajo, Preescolar, Medio superior, Bachillerato |

AUTORIDAD

PARÁMETROS CARTOGRÁFICOS
ESCALA 1:100,000
UNIVERSAL TRANSVERSA DE MERCATOR, ZONA 10N
SISTEMA GEODÉSICO MUNDIAL 1984 (WGS84)
ACADA 10,000 METROS
ACADA 10 MINUTOS

FUENTES DE INFORMACIÓN
CARTOGRAFÍA: INEGI, COMITADO DE DATOS VECTORIALES DE LA CARTA TOPOGRÁFICA Y TOPOGRAFÍA ESCALAS 1:50,000 Y 1:25,000
LOCALIDADES: INEGI, CENSO DE POBLACIÓN Y VIVIENDA 2020
LÍMITES: INEGI, MARCO GEOSTADÍSTICO 2024
MÁS DE 400,000 REGISTROS NATIONALES DE CAMBIO 2021, ACTUALIZACIONES CON APOYO EN COMUNICACION, INGENIERÍA DE CALIDAD DE DATOS PROYECTADA POR LA INGENIERÍA EDUCATIVA, PLANEACIÓN EDUCATIVA, SECRETARÍA DE EDUCACIÓN, SUBSECRETARÍA DE EDUCACIÓN, PLANEACIÓN EDUCATIVA, CATÁLOGO DE CENTROS DE TRABAJO, FEBRERO 2023
INFRAESTRUCTURA: GOBIERNO DEL ESTADO DE CHIAPAS, SECRETARÍA DE TURISMO, SUBSECRETARÍA DE SALUD Y SALUD PÚBLICA, INFORME DE CLAVES ÚNICAS DE ESTABLECIMIENTOS EN SALUD DE SALUD, ABRIL 2023
TURISMO: GOBIERNO DEL ESTADO DE CHIAPAS, SECRETARÍA DE TURISMO

PROTECCIÓN CIVIL
GOBIERNO DEL ESTADO DE CHIAPAS, SECRETARÍA DE PROTECCIÓN CIVIL
ÁREAS PROTEGIDAS: GOBIERNO DEL ESTADO DE CHIAPAS, SECRETARÍA DE MEDIO AMBIENTE E HISTORICAL, COMISIÓN NACIONAL DE ÁREAS NATURALES PROTEGIDAS

REZAGO SOCIAL
CONEVAL, INDICADOR DE REZAGO SOCIAL 2020

HUMANISMO QUE TRANSFORMA
GOBIERNO DE CHIAPAS
SECRETARÍA DE FINANZAS

Subsecretaría de Planeación
Dirección de Información Geográfica y Estadística
Departamento de Geografía

MAPAS MUNICIPALES DE CHIAPAS
ACTUALIZACIÓN 2023

ceieg
COMITÉ ESTATAL DE INFORMACIÓN ESTADÍSTICA Y GEOGRÁFICA

Agrederecemos comunicar sus observaciones a:
Dirección de Información Geográfica y Estadística
Bd. Andrés Bello 1500, 1er. Fl. C, P.O. Box 1500, Tuxtla Gutiérrez, Chiapas.
Tel: 961 61 1640; ext: 6050; correo: ceieg@chiapas.gob.mx