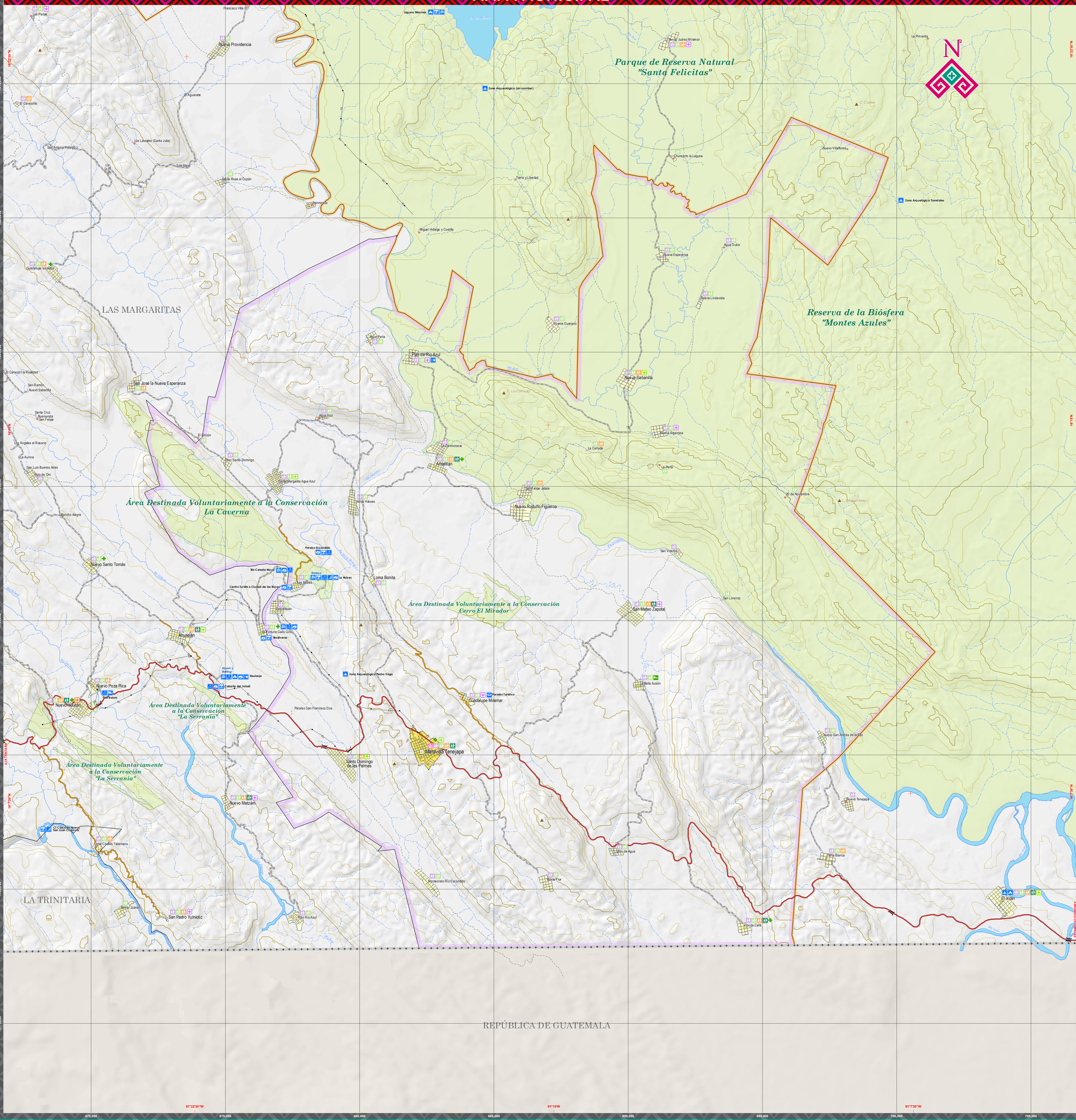


MARAVILLA TENEJAPA

MAPA MUNICIPAL



INDICADORES ESTRATÉGICOS

INDICADOR	Existente	Meta 2025	INDICADOR	Existente	Meta 2025
INTEGRACIÓN TERRITORIAL					
Extensión territorial (km²)	24.415	542,9	Promedio de días de lluvia recibidos al año	184	2-3
Densidad de población (habitantes/km²)	24,4	27,1	Grado de Marginalidad Social	Medio	Alto
			Grado de Marginalidad	Medio	Medio
EDUCACIÓN					
Tasa de Inicialización de 2 años					
Locales de 1 a 10 hab.	21.199	33	Población de 6 a 11 años	730.099	2.401
Loc. de 11 a 50 hab.	20.993	32	Pop. de 6 a 11 años que asisten a la escuela	800.965	2.179
Loc. de 51 a 100 hab.	15.090	6	Población de 12 a 14 años	342.016	1.054
Loc. de 101 a 500 hab.	4.293	19	Pop. de 12 a 14 años que asisten a la escuela	279.079	902
Loc. de 501 a 1.000 hab.	1.048	5	Población de 15 a 17 años	320.300	904
Loc. de 1.001 a 5.000 hab.	345	2	Pop. de 15 a 17 años que asisten a la escuela	169.079	160
Localidades de 2.000 habitantes y más					
Loc. de 2.000 a 4.999 hab.	206	1	Población de 18 a 24 años	467.750	1.004
Loc. de 5.000 a 9.999 hab.	111	1	Población de 18 a 24 años que asisten a la escuela	144.602	160
Loc. de 10.000 a 14.999 hab.	14	0	Población de 25 a 34 años	830.275	2.692
Loc. de 15.000 hab. y más	28	0	Pop. de 25 a 34 años que asisten a la escuela	736.462	2.271
POBLACION					
Población Total	5.543.828	14.714	Población de 15 años y más con primaria completa	2.721.500	5.961
Población masculina	2.762.847	7.332	Pop. de 15 años y más con secundaria completa	1.928.668	5.959
Población femenina	2.780.981	7.382	Pop. de 15 años y más analfabeta	512.720	1.699
Pub. en localidades de 1 a 499 habitantes					
Pop. en loc. de 1 a 99 hab.	2.817.106	12.009	SALUD		
Pop. en loc. de 100 a 499 hab.	223.990	313	Población Desatendida y	3.698.663	12.728
Pop. en loc. de 500 a 999 hab.	1.022.251	6.105	Pop. desatendida de IMSS - Bienestar	109.403	509
Pop. en loc. de 1.000 a 1.999 hab.	804.133	2.744	Pop. desatendida de IMSS - Bienestar	212.000	23
Pub. en localidades de 2.000 habitantes y más					
Pop. en loc. de 2.000 a 4.999 hab.	2.726.722	2.705	Pop. desatendida de IMSS - Bienestar	46.602	67
Pop. en loc. de 5.000 a 9.999 hab.	378.062	2.705	Pop. desatendida de IMSS - Bienestar	36.606	169
Pop. en loc. de 10.000 a 14.999 hab.	369.984	0	Pop. desatendida de IMSS - Bienestar	2.038.415	10.448
Pop. en loc. de 15.000 a 14.999 hab.	169.100	0	Pop. desatendida de IMSS - Bienestar	32.966	5
Pop. en loc. de 15.000 hab. y más	1.813.517	0	Pop. desatendida de otras instituciones	31.976	6
Población según grandes grupos de edad y sexo					
Pop. de 0 a 14 años femenina	892.783	2.937	Personal médico de las inst. públicas	6.605	6
Pop. de 15 a 64 años femenina	877.250	2.947	Personal médico por municipio	664,8	2.622
Pop. de 65 años y más femenina	1.628.792	4.626	VIVIENDAS		
Pop. de 0 a 14 años masculina	1.771.127	4.158	Viviendas Particulares Habitadas (VPH) en	1.348.105	2.805
Pop. de 15 a 64 años masculina	173.833	342	Promedio de cuartos en VPH	2.446.265	4.872
Pop. de 65 años y más masculina	175.518	277	VPH que disponen de agua entubada	1.319.472	2.848
Población indígena					
Población indígena según idioma	1.838.102	8.132	VPH que disponen de agua entubada y	1.191.600	2.594
Población de 0 a 14 años indígena	5.181.929	13.475	VPH con piso diferente de tierra	1.191.600	2.594
Pop. de 15 a 64 años indígena	1.489.448	1.831	EMPLEO		
Pop. de 65 años y más indígena	1.038.396	5.333	Población 12 años y más	4.987.804	9.884
Pop. de 0 a 14 años no indígena	387.179	1.861	Población Económicamente Activa (PEA)	2.801.341	4.318
Edad medias					
TAMC 2015 - 2020	24	19,4	PEA Ocupada en el sector Primario (%)	36,1	7,7
TAMC 2015 - 2020	4,80	2,80	PEA Ocupada en el sector Secundario (%)	14,9	8,7
Diferencias infantiles (2015)	1,371	ND	PEA Ocupada en el sector Terciario (%)	48,5	14,4

SIMBOLOGÍA

RASGOS NATURALES	RASGOS CULTURALES
HIROGRAFÍA	POBLACIONES
Cuerpos de agua	Mayores a 15000 habitantes
Ríos	De 500 a 15000 habitantes
Perenne	De 200 a 500 habitantes
Intermitente	Menores de 200 habitantes
Terreno sujeto a inundación	Menores de 500 habitantes
ALTIMETRÍA	Sin dato de población
Curvas de nivel	Las localidades que no disponen de dato de número de habitantes corresponden a las localidades de nuevo registro identificadas por el INEGI en los trabajos de planeación de la Encuesta Intercensal 2025, por lo que no tienen simbología.
Maestras	LIMITES
Ordinarias	Internacional
Elevaciones	Estatal
Cerros y volcánicos	Regional
ÁREAS PROTEGIDAS	Municipal
Área Natural	Poligono municipal
Protección	Otras áreas bajo conservación
INFRAESTRUCTURA	COMUNICACIONES
Carreteras Federales	Aeropuertos
Carreteras Estatales	Ferrocarril
Otros caminos	HIDRÁULICA E HIDROELECTRICA
Veredas	Protección Civil
Túnel	TURISMO
SALUD	EDUCACIÓN

AUTORIDAD

PARÁMETROS CARTOGRÁFICOS

ESCALA 1:500.000

PROYECCIÓN: UNIVERSAL TRANSVERSA DE MERCATOR, ZONA 15N

DATUM: SISTEMA GEODÉSICO MUNDIAL 1984 (WGS84)

CUADRÍCULA: ACADA 5.000 METROS

GRADICULA: ACADA 5 MINUTOS

FUENTES DE INFORMACIÓN

CARTOGRÁFICA: INEGI, CONJUNTO DE DATOS VECTORIALES DE LA CARTA TOPOGRÁFICA Y TOPOGRÁFICA, ESCALAS 1:50.000 y 1:250.000

LOCALIDADES: INEGI, CENSO DE POBLACION Y VIVIENDA 2020

LIMITES: INEGI, MARCO GEOESTADÍSTICO 2024

COMUNICACIONES: INEGI, RED NACIONAL DE CANALES DE COMUNICACIONES, INEGI, RED NACIONAL DE CANALES DE COMUNICACIONES, INEGI, RED NACIONAL DE CANALES DE COMUNICACIONES

INFRAESTRUCTURA: GOBIERNO DEL ESTADO, SECRETARÍA DE EDUCACIÓN, SUBSECRETARÍA DE EDUCACIÓN, PLANEACIÓN EDUCATIVA, CATALOGO DE CENTROS DE TRABAJO, FEBRERO 2023

INFRAESTRUCTURA: SECRETARÍA DE SALUD, REPORTE DE CLAVES ÚNICAS DE ESTABLECIMIENTOS EN SALUD, DE SALUD, ABRIL 2023

TURISMO: GOBIERNO DEL ESTADO DE CHIAPAS, SECRETARÍA DE TURISMO

PROTECCIÓN CIVIL: GOBIERNO DEL ESTADO DE CHIAPAS, SECRETARÍA DE PROTECCIÓN CIVIL

ÁREAS PROTEGIDAS: GOBIERNO DEL ESTADO DE CHIAPAS, SECRETARÍA DE MEDIO AMBIENTE E HISTORIOGRÁFICA, COMISION NACIONAL DE ÁREAS NATURALES PROTEGIDAS

REZAGO SOCIAL: CONEVAL, INDICE Y GRADO DE REZAGO SOCIAL 2020

HUMANISMO QUE TRANSFORMA

GOBIERNO DE CHIAPAS

SECRETARÍA DE FINANZAS

Subsecretaría de Planeación

Dirección de Información Geográfica y Estadística

Departamento de Geografía

MAPAS MUNICIPALES DE CHIAPAS

ACTUALIZACIÓN 2025

ceieg

COMITÉ ESTATAL DE INFORMACIÓN ESTADÍSTICA Y GEOGRÁFICA

Agradecemos comunicar sus observaciones a:

Dirección de Información Geográfica y Estadística

Bvd. Andrés Bello 1000, nivel 10,

col. Paeo Limón, Tuxtla Gutiérrez, Chiapas,

Tel. 961 69 1400, extensión 6582,

ceieg-chiapas@gmail.com