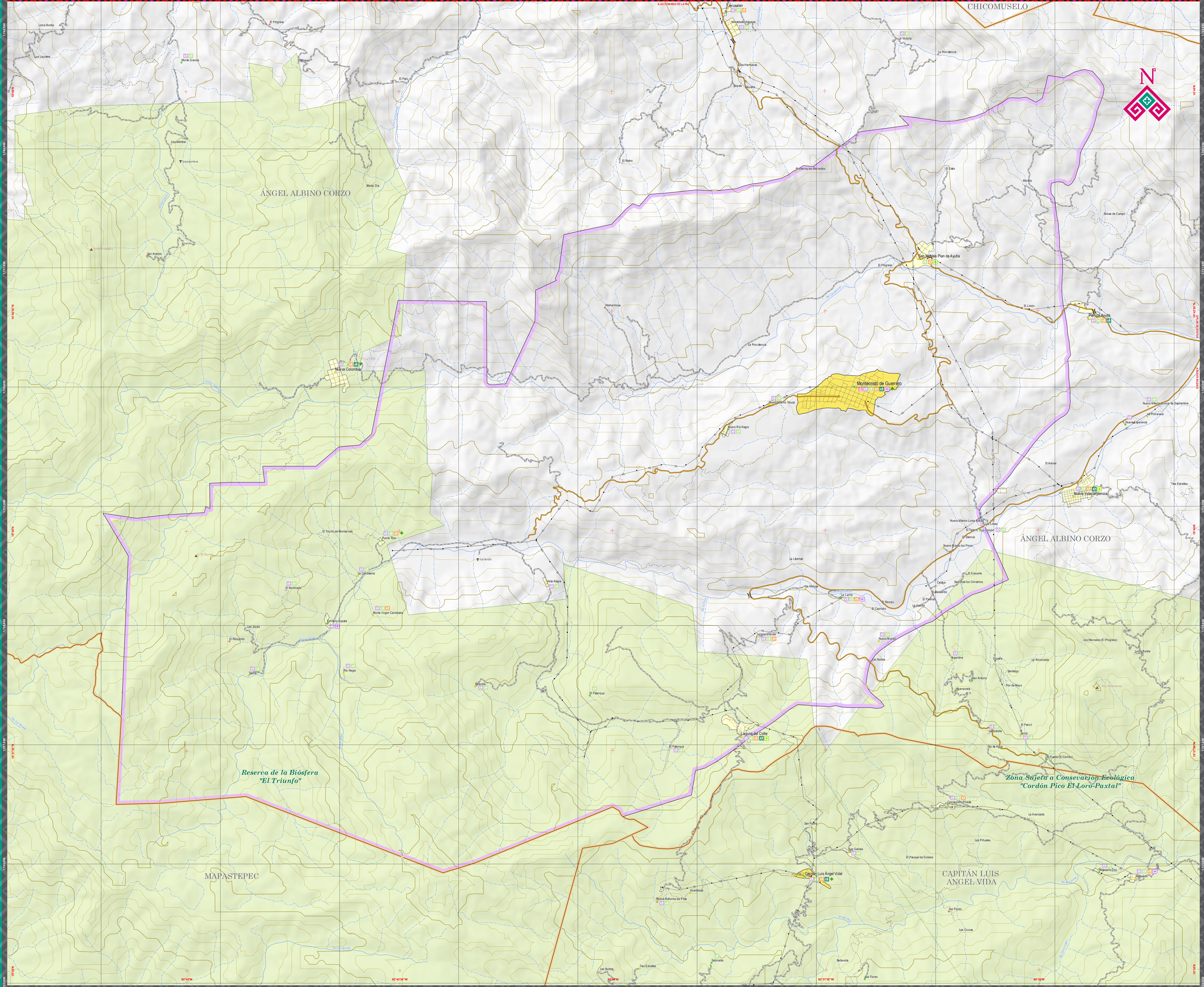


MONTECRISTO DE GUERRERO

MAPA MUNICIPAL



INDICADORES ESTRATÉGICOS

INDICADOR	Valor	Monitoreo	INDICADOR	Valor	Monitoreo
INFORMACIÓN TERRITORIAL			EDUCACIÓN		
Cantidad de población habitantes (2017)	74 413	107.7	Prevalencia de hijos de niñas nacidas vivas (N)	2.3	3.0
Cantidad de población habitantes (2012)	74.4	42.3	Cuentas de Pasaje Escolar	100 000	100 000
Total de localidades	21 189	43	Salud		
Categorías de 1 a 5 000 habitantes			Prevalencia de 0 a 11 años	730 009	1 307
Loc. de 1 000 - 4 999 hab.	10 500	29	Prevalencia de 12 a 14 años	502 016	663
Loc. de 500 - 999 hab.	4 500	12	Prevalencia de 15 a 17 años	333 320	476
Loc. de 100 - 499 hab.	1 048	3	Prevalencia de 18 a 24 años	607 750	1 024
Loc. de 10 000 - 2 000 hab.	206	1	Prevalencia de 25 a 34 años	500 275	1 442
Loc. de 2 000 - 4 999 hab.	111	1	Prevalencia de 35 a 44 años	788 860	1 184
Loc. de 500 - 999 hab.	14	0	Prevalencia de 45 años y más	3 745 908	5 363
Loc. de 10 000 - 14 999 hab.	14	0	Prevalencia de 15 años y más	2 721 000	3 375
Loc. de 15 000 - 19 999 hab.	14	0	Prevalencia de 10 años y más en primaria completa	1 868 000	2 266
POBLACION			Prevalencia de 10 años y más en secundaria	407 609	790
Población Total	6 543 039	61.7	Prevalencia de 10 años y más en educación superior	117 720	191
Población Urbana	2 395 567	42.3	Índice de Analfabetismo	13.7	14.8
Población Rural	4 147 472	58.3	SALUD		
Pob. en localidades de 1 a 3 000 habitantes			Salud (Desarrollo Humano)	2 668 603	7 800
Pob. en loc. de 1 000 - 4 999 hab.	2 355 560	52.7	Salud (Desarrollo Humano)	1 872 881	326
Pob. en loc. de 500 - 999 hab.	1 052 210	24.6	Salud (Desarrollo Humano)	1 052 820	162
Pob. en loc. de 100 - 499 hab.	730 522	23.2	Salud (Desarrollo Humano)	472 881	90
Pob. en loc. de 10 000 - 2 000 hab.	804 232	23.2	Salud (Desarrollo Humano)	472 881	90
Pob. en localidades de 2 000 habitantes y más			Salud (Desarrollo Humano)	212 030	36
Pob. en loc. de 2 000 - 4 999 hab.	2 720 722	31.9	Salud (Desarrollo Humano)	48 500	15
Pob. en loc. de 5 000 - 9 999 hab.	339 802	3.9	Salud (Desarrollo Humano)	36 000	11
Pob. en loc. de 10 000 - 14 999 hab.	309 804	2	Salud (Desarrollo Humano)	30 000	7
Pob. en loc. de 15 000 - 19 999 hab.	105 276	0	Salud (Desarrollo Humano)	11 000	1
Pob. en loc. de 20 000 y más	1 113 257	2	Salud (Desarrollo Humano)	1 000	0
Población según grandes grupos de edad y sexo			Salud (Desarrollo Humano)	643	6
Pob. de 0 a 14 años femenina	887 263	6.8	Salud (Desarrollo Humano)	643	6
Pob. de 0 a 14 años masculina	877 263	6.8	Salud (Desarrollo Humano)	643	6
Pob. de 15 a 64 años femenina	1 771 527	24.2	Salud (Desarrollo Humano)	1 348 100	1 811
Pob. de 15 a 64 años masculina	1 771 527	24.2	Salud (Desarrollo Humano)	1 348 100	1 811
Pob. de 65 años y más femenina	175 516	2.6	Salud (Desarrollo Humano)	36	3
Pob. de 65 años y más masculina	175 516	2.6	Salud (Desarrollo Humano)	36	3
Población indígena			Salud (Desarrollo Humano)	1 348 100	1 811
Población de 3 años y más	1 835 162	28.1	Salud (Desarrollo Humano)	1 348 100	1 811
Pob. de 3 años y más que habla lengua indígena	1 835 162	28.1	Salud (Desarrollo Humano)	1 348 100	1 811
Pob. de 3 años y más que habla lengua indígena	1 835 162	28.1	Salud (Desarrollo Humano)	1 348 100	1 811
Pob. de 3 años y más que habla lengua indígena	1 835 162	28.1	Salud (Desarrollo Humano)	1 348 100	1 811
Pob. de 3 años y más que habla lengua indígena	1 835 162	28.1	Salud (Desarrollo Humano)	1 348 100	1 811
Estado Indígena			Salud (Desarrollo Humano)	1 348 100	1 811
Prevalencia de 2017	24	22	Salud (Desarrollo Humano)	1 348 100	1 811
Prevalencia de 2012	4.9	5.9	Salud (Desarrollo Humano)	1 348 100	1 811
Tasa de mortalidad general (E) (2017)	4.9	5.9	Salud (Desarrollo Humano)	1 348 100	1 811
Cobertura médica (E) (2017)	3.2	2	Salud (Desarrollo Humano)	1 348 100	1 811

SIMBOLOGÍA

RASGOS NATURALES

ROSGRAFÍA

Cuerpos de agua: Perenne, Intermitente, Tarnero sujeto a inundación

ALTIMETRÍA

Curvas de nivel: Maestras, Ordinarias

ÁREAS PROTEGIDAS

Área Natural Protegida, Otras áreas bajo conservación

RASGOS CULTURALES

POBLACIONES

Mayores a 15000 habitantes: Tuxtla Gutiérrez

De 5000 a 15000 habitantes: Pochicalco

De 2500 a 5000 habitantes: Tenejapa

Menores de 500 habitantes: San Andrés

LÍMITES

Internacional, Estatal, Regional, Municipal, Político municipal, Área Natural

CATEGORÍA POLÍTICA

Capital del Estado, Cabecera Regional, Cabecera Municipal, Asentamiento urbano, Verifier fronterizo, Oveje fronterizo

LOCALIDADES SEGUN REZAGO SOCIAL

Muy bajo, Bajo, Medio, Alto, Muy alto, Sin clasificar

AUTORIDAD

PARÁMETROS CARTOGRAFICOS

ESCALA 1:25 000

PROYECCIÓN: UNIVERSAL TRANSVERSA DE MERCATOR, ZONA 16N

DATUM: SISTEMA GEODESICO MUNDIAL 1984 (WGS84)

CUADRICULA: ACADA 2 500 METROS

GRADICULA: ACADA 2 MINUTOS 30 SEGUNDOS

FUENTES DE INFORMACION

CARTOGRAFICA: INEGI, CONAMIT, DATOS VECTORIALES DE LA CARTA TOPOGRAFICA Y TERRITORIAL, ESCALA 1:50 000, 1:25 000

LOCALIDADES: INEGI, CENSO DE POBLACION Y VIVIENDA 2020

LÍMITES: INEGI, MARCO GEOESTADISTICO 2024

MAE DE INEGI, RED NACIONAL DE CAMBIO 2021, ACTUALIZACIONES CON APOYO EN COMUNICACION, MAGNIFICACION DE SATÉLITE (PROY. PROYECCION) PARA LA INFORMACION

INFRAESTRUCTURA: GOBIERNO DEL ESTADO, SECRETARIA DE EDUCACION, SUBSECRETARIA DE EDUCACIONAL, PLANEACION EDUCATIVA, CATALOGO DE CENTROS DE TRABAJO, FEBRERO 2023

INFRAESTRUCTURA: GOBIERNO DEL ESTADO, INFORME DE CLAVES UNICAS DE ESTABLECIMIENTOS EN SALUD, DE SALUD, ABRIL 2023

TURISMO: GOBIERNO DEL ESTADO DE CHIAPAS, SECRETARIA DE TURISMO

PROTECCION CIVIL: GOBIERNO DEL ESTADO DE CHIAPAS, SECRETARIA DE PROTECCION CIVIL

AREAS PROTEGIDAS: GOBIERNO DEL ESTADO DE CHIAPAS, SECRETARIA DE MEDIO AMBIENTE Y PROTECCION AMBIENTAL, COMISION NACIONAL DE AREAS NATURALES PROTEGIDAS

HUMANISMO QUE TRANSFORMA

GOBIERNO DE CHIAPAS

SECRETARIA DE FINANZAS

Subsecretaría de Planeación Geográfica e Estadística

Departamento de Geografía

MAPAS MUNICIPALES DE CHIAPAS ACTUALIZACION 2023

ceieg

COMITE ESTATAL DE INFORMACION ESTADISTICA Y GEOGRAFICA

Agredecemos comunicar sus observaciones a: Dirección de Información Geográfica e Estadística, Blvd. Andrés Bello, Ruta 100, Nivel 10, Col. Paso Lince, Tuxtla Gutiérrez, Chiapas, Tel: 961 611 1440, correo: ceieg@ceieg.gob.mx, ceieg@chiapas.gob.mx