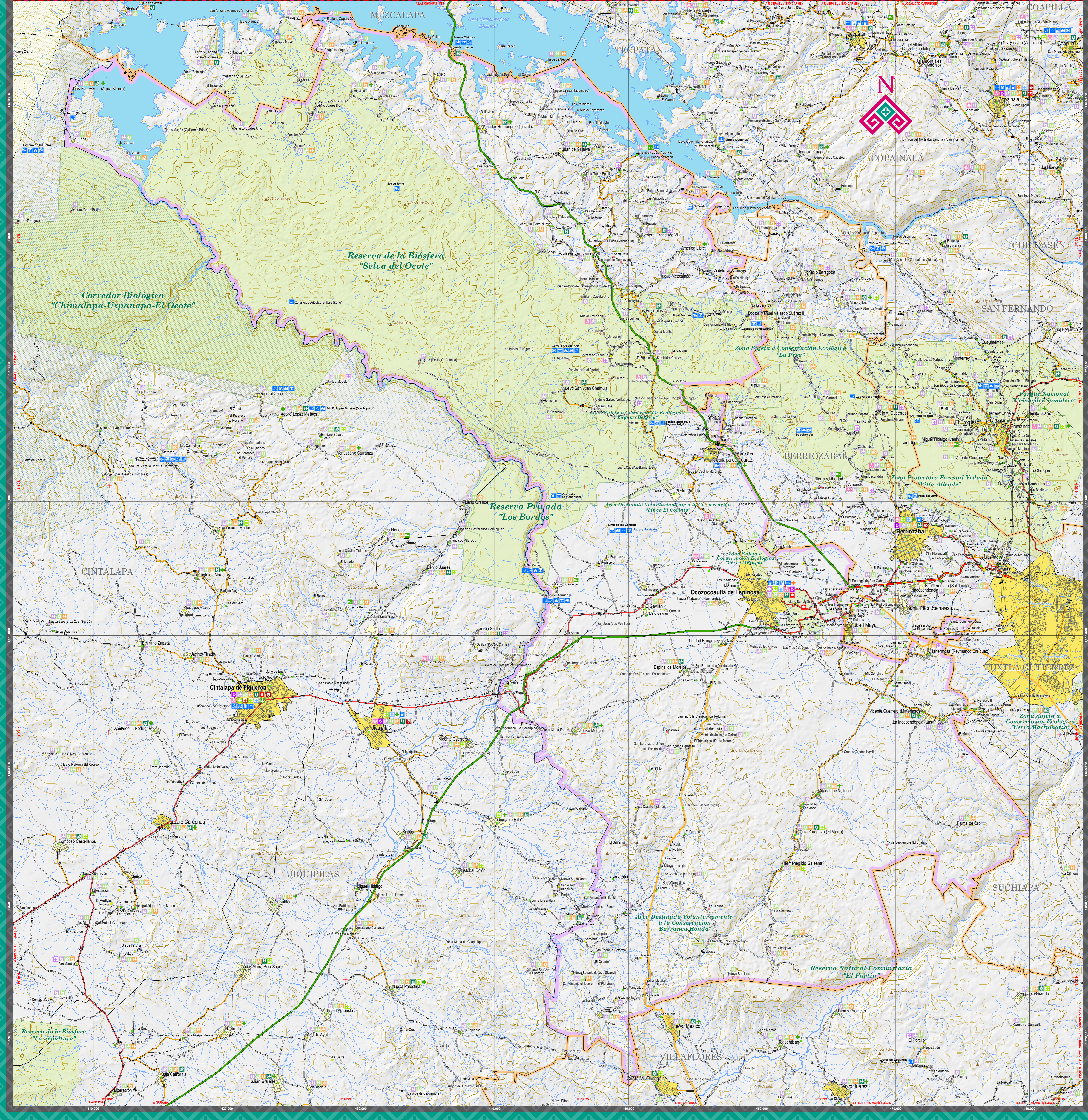


OCOZOCOAUTLA DE ESPINOSA

MAPA MUNICIPAL



INDICADORES ESTRATÉGICOS

INDICADOR	Unidad	Ocupación	INDICADOR	Unidad	Ocupación
INTEGRACIÓN TERRITORIAL					
Extensión territorial (km²)	74 415	2 002	Porcentaje de Napa y No Napa	2.3	2.4
Densidad de población (habitantes / km²)	74.4	46.8	Grado de Poblamiento Social	Muy alto	Medio
			Grado de Poblamiento	Muy alto	Medio
EDUCACIÓN					
Total de localidades	2 199	754	Población de 0 a 4 años	730 980	11 122
Localidades de 1 a 49 habitantes	20 893	752	Porcentaje de 0 a 4 años	960 965	20 160
Localidades de 50 a 99 habitantes	15 000	662	Población de 5 a 9 años	342 016	6 105
Localidades de 100 a 499 habitantes	4 193	166	Porcentaje de 5 a 9 años	278 136	6 661
Localidades de 500 a 999 habitantes	1 048	14	Población de 10 a 14 años	323 330	6 061
Localidades de 1 000 a 4 999 habitantes	345	145	Porcentaje de 10 a 14 años	146 218	4 276
Localidades de 5 000 a 9 999 habitantes	206	2	Población de 15 a 19 años	667 710	10 055
Localidades de 10 000 a 14 999 habitantes	11	1	Porcentaje de 15 a 19 años	144 603	3 428
Localidades de 15 000 y más habitantes	14	0	Porcentaje de 15 años y más	830 275	14 838
			Porcentaje de 15 años y más con primaria completa	748 465	13 617
POBLACIÓN					
Población Total	5 543 828	97 307	Porcentaje de 15 años y más con secundaria completa	2 721 500	47 159
Población femenina	2 762 847	48 679	Porcentaje de 15 años y más con secundaria incompleta	1 938 438	32 347
Población masculina	2 878 881	48 627	Porcentaje de 15 años y más analfabeta	512 720	6 817
			Porcentaje de analfabetos	13.7	16.3
Salud					
Pub. en localidades de 1 a 49 habitantes	2 817 106	49 446	Pub. Desembarazada y/o	3 958 063	50 780
Pub. en localidades de 50 a 99 habitantes	223 990	1 205	Pub. Desembarazada y/o	1 052 641	14 861
Pub. en localidades de 100 a 499 habitantes	1 002 251	15 442	Pub. Desembarazada y/o	1 059 403	14 408
Pub. en localidades de 500 a 999 habitantes	728 132	1 844	Pub. Desembarazada y/o	212 000	2 420
Pub. en localidades de 1 000 a 2 499 habitantes	804 133	15 822	Pub. Desembarazada y/o	1 059 403	14 408
Pub. en localidades de 2 500 a 9 999 habitantes	2 728 722	47 851	Pub. Desembarazada y/o	48 302	627
Pub. en localidades de 10 000 a 14 999 habitantes	338 022	4 756	Pub. Desembarazada y/o	39 656	502
Pub. en localidades de 15 000 a 14 999 habitantes	309 084	0	Pub. Desembarazada y/o	2 538 415	34 228
Pub. en localidades de 15 000 y más habitantes	105 139	0	Pub. Desembarazada y/o	32 656	392
	1 813 517	43 247	Pub. Desembarazada y/o	31 976	428
			Salud	1 797	29
			Personal médico de los servicios	8 605	62
			Relación de médicos por habitante	64.3	1 074.0
Salud según grandes grupos de edad y sexo					
Pub. de 0 a 4 años femenina	860 783	15 796	Viveros Particulares Habilitados (VPH) en	1 348 105	23 869
Pub. de 5 a 9 años femenina	877 263	15 448	Porcentaje de cultivos en VPH	1 188 438	27 617
Pub. de 10 a 14 años femenina	1 771 127	31 003	Porcentaje de cultivos en VPH	3.6	3.0
Pub. de 15 a 19 años femenina	1 728 133	2 866	VPH con disponibilidad de agua subterránea	1 307 826	22 110
Pub. de 20 a 24 años femenina	1 758 518	2 866	VPH con disponibilidad de agua subterránea	1 307 826	22 110
Pub. de 25 a 29 años femenina	1 758 518	2 866	VPH con disponibilidad de agua subterránea	1 307 826	22 110
Pub. de 30 años y más femenina	1 758 518	2 866	VPH con disponibilidad de agua subterránea	1 307 826	22 110
Pub. de 0 a 4 años masculina	860 783	15 796			
Pub. de 5 a 9 años masculina	877 263	15 448			
Pub. de 10 a 14 años masculina	1 771 127	31 003			
Pub. de 15 a 19 años masculina	1 728 133	2 866			
Pub. de 20 a 24 años masculina	1 758 518	2 866			
Pub. de 25 a 29 años masculina	1 758 518	2 866			
Pub. de 30 años y más masculina	1 758 518	2 866			
Empleo					
Empleo	1 838 102	26 846			
Empleo en el sector Primario (%)	5 181 920	91 631			
Empleo en el sector Secundario (%)	1 489 546	26 846			
Empleo en el sector Terciario (%)	1 036 386	14 276			
Empleo en el sector Primario (%)	287 179	4			
Indicadores					
Indicador	24	24	Indicador	2 051 341	40 789
Indicador	1.04	0.96	Indicador	2 051 341	40 789
Indicador	4.85	4.85	Indicador	14.8	20.8
Indicador	1.371	40	Indicador	46.6	46.5

SIMBOLOGÍA

RASGOS NATURALES

HIROGRAFÍA

- Cuerpos de agua
- Ríos
- Perenne
- Intermitente
- Terreno sujeto a inundación

ALTIMETRÍA

- Curvas de nivel
- Maestras
- Ordinarias
- Elevaciones
- Cerros y volcanes

ÁREAS PROTEGIDAS

- Área Natural
- Protegida
- Otras áreas bajo conservación

RASGOS CULTURALES

POBLACIONES

- Mayores a 15 000 habitantes
- De 5 000 a 15 000 habitantes
- De 2 500 a 5 000 habitantes
- Menores de 500 habitantes
- Sin dato de población

LÍMITES

- Intemacional
- Estatal
- Regional
- Municipal
- Poligono municipal

CATEGORÍA POLÍTICA

- Capital del Estado
- Cabecera Regional
- Cabecera Municipal
- Asentamiento urbano
- Asentamiento rural
- Sin clasificar

LOCALIDADES SEGUN REZAGO SOCIAL

- Muy bajo
- Bajo
- Medio
- Alto
- Muy alto

INFRAESTRUCTURA

COMUNICACIONES

- Carreteras Federales
- Carreteras Estatales
- Otros caminos
- Terracería
- Vareda
- Túnel

AEROPUERTOS

- Internacional
- Nacional
- Aeropista

FERROCARRIL

- Vías férreas
- Estación
- Telecomunicaciones
- Microrondas y TV

HIDRÁULICA E HIDROELECTRICA

- Presas
- Parque hidroeléctrico
- Canal de riego
- Alta tensión
- Destro de riego

PROTECCION CIVIL

- Centro Regional de Protección Civil y Bomberos
- Centro de Protección Civil y Bomberos

AUTORIDAD

PARAMETROS CARTOGRAFICOS

PROYECCION: UNIVERSAL TRANSVERSA DE MERCATOR, ZONA 15N
 DATUM: SISTEMA GEODESICO MUNDIAL 1984 (WGS84)
 CUADRICULA: A CADA 10 000 METROS
 GRADICULA: A CADA 10 MINUTOS

ESCALA 1:100 000

FUENTES DE INFORMACION

CARTOGRAFIA: INEGI, CONSTATO DE DATOS SECTORIALES DE LA CARTA TOPOGRAFICA
 TOPOGRAFIA: ESCALAS 1:50 000 Y 1:250 000
 LOCALIDADES: INEGI, CENSO DE POBLACION Y VIVIENDA 2020
 LÍMITES: INEGI, MARCO GEOESTADISTICO 2024
 VAS DE INEGI, RED NACIONAL DE CANNOS 2023, ACTUALIZACIONES CONSTATO EN COMUNICACIONES, MAÑANES DE SATÉLITE (SPOT) PROYECTACIONES PARA LA EMERGENCIA
 INFRAESTRUCTURA: GOBIERNO DEL ESTADO DE CHIAPAS, SECRETARÍA DE EDUCACIÓN, SUBSECRETARÍA DE EDUCACIÓN, PLANEACIÓN EDUCATIVA, CATALOGO DE CENTROS DE TRABAJO, FEBRERO 2023
 INFRAESTRUCTURA: SECRETARÍA DE SALUD, REPORTE DE CLAVES UNICAS DE ESTABLECIMIENTOS EN SALUD, 15 DE ABRIL 2023
 TURISMO: GOBIERNO DEL ESTADO DE CHIAPAS, SECRETARÍA DE TURISMO
 PROTECCION CIVIL: GOBIERNO DEL ESTADO DE CHIAPAS, SECRETARÍA DE PROTECCION CIVIL
 ÁREAS PROTEGIDAS: GOBIERNO DEL ESTADO DE CHIAPAS, SECRETARÍA DE MEDIO AMBIENTE E HISTORIA NATURAL, COMISION NACIONAL DE ÁREAS NATURALES PROTEGIDAS
 REZAGO SOCIAL: CONEVAL, INDICE Y GRADO DE REZAGO SOCIAL 2020

HUMANISMO QUE TRANSFORMA
 GOBIERNO DE CHIAPAS
 SECRETARÍA DE FINANZAS

Subsecretaría de Planeación
 Dirección de Información Geográfica y Estadística
 Departamento de Geografía

MAPAS MUNICIPALES DE CHIAPAS ACTUALIZACION 2025

ceieg
 COMITÉ ESTATAL DE INFORMACION ESTADÍSTICA Y GEOGRÁFICA

Agredáremos comunicar sus observaciones a:
 Dirección de Información Geográfica y Estadística
 Blvd. Andrés Bello 1000, nivel 10,
 col. Pío Limón, Tuxtla Gutiérrez, Chiapas.
 Tel. 961 99 1400, extensión 65582.
 correo: ceieg@ceieg.gob.mx