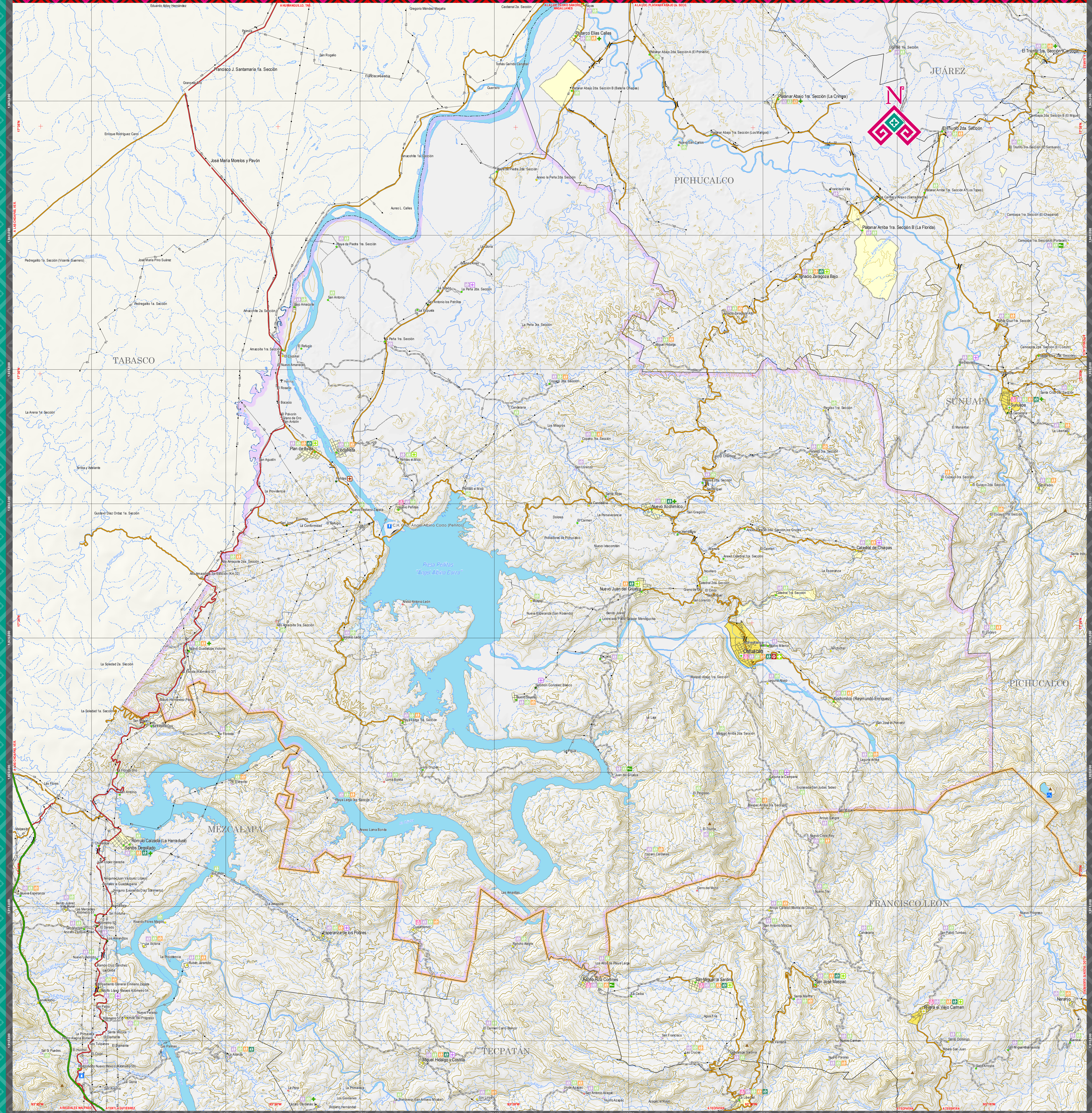


# OSTUACÁN MAPA MUNICIPAL



### INDICADORES ESTRATÉGICOS

INDICADOR	Estad.	Ostucán	INDICADOR	Estad.	Ostucán
<b>INTEGRACIÓN TERRITORIAL</b> Extensión territorial (km²)	74.415	207,7	Promedio de Haja a Haja recibida visita*/ Cobertura de Marginalización	2,3	2,7
Concentración de población habitantes / km²	74.415	32,9			
<b>EDUCACIÓN</b> Índice de Desarrollo Humano (IDH)	0,719	0,719	Población de 0 a 14 años	720.500	2.548
Localidades de 1 a 249 habitantes	20.983	103	Pob. de 0 a 14 años que asisten a la escuela	680.085	2.403
Local. de 100 - 699 hab.	13.990	76	Población de 15 a 17 años que asisten a la escuela	242.916	1.037
Local. de 100 - 699 hab.	4.310	27	Pob. de 18 a 24 años que asisten a la escuela	279.318	882
Local. de 100 - 699 hab.	1.545	3	Población de 25 a 29 años que asisten a la escuela	168.079	732
Local. de 1000 - 2499 hab.	1.545	3	Pob. de 30 a 34 años que asisten a la escuela	144.600	576
			Pob. de 35 a 39 años que asisten a la escuela	436.273	2.073
<b>Localidades de 250 habitantes y más</b>	206	1	Pob. de 40 a 44 años que asisten a la escuela	345.400	1.516
Local. de 250 - 499 hab.	132	0	Pob. de 45 a 49 años que asisten a la escuela	279.400	1.273
Local. de 500 - 999 hab.	52	0	Pob. de 50 a 54 años que asisten a la escuela	200.400	916
Local. de 1000 - 1499 hab.	26	0	Pob. de 55 a 59 años que asisten a la escuela	145.400	666
Local. de 1500 hab. y más	26	0	Población de 15 años y más	2.745.908	12.195
			Pob. de 15 años y más con primaria completa	2.721.300	8.474
<b>POBLACIÓN</b>			Pob. de 15 años y más con secundaria completa	1.938.026	1.832
Población Total	2.520.620	18.483	Pob. de 15 años y más sin escolaridad*	487.109	1.832
Población masculina	2.259.947	1.988			
Población femenina	2.837.861	9.281	Pob. de 15 años y más analfabeta	512.720	1.524
			Índice de Analfabetismo	18,2	1,6
<b>Pob. en localidades de 1 a 249 habitantes</b>	2.817.196	13.328	<b>SALUD</b>		
Pob. en loc. de 100 - 699 hab.	225.583	1.039	Población Desnutrida y Obesa	3.886.663	12.810
Pob. en loc. de 100 - 699 hab.	1.002.251	5.162	Pob. desnutrida de IMES - Borestar	369.403	36
Pob. en loc. de 1000 - 2499 hab.	728.132	3.545	Pob. desnutrida de IMES - Borestar	212.020	285
			Pob. desnutrida de IMES - Borestar	169.403	36
<b>Pob. en localidades de 250 habitantes y más</b>	2.726.722	3.141	Pob. desnutrida de IMES - Borestar	212.020	285
Pob. en loc. de 250 - 499 hab.	278.022	1.141	Pob. desnutrida de IMES - Borestar	169.403	36
Pob. en loc. de 500 - 999 hab.	369.064	1.516	Pob. desnutrida de IMES - Borestar	212.020	285
Pob. en loc. de 1000 - 1499 hab.	105.126	0,4	Pob. desnutrida de IMES - Borestar	169.403	36
Pob. en loc. de 1500 hab. y más	1.813.517	8,2	Pob. desnutrida de IMES - Borestar	212.020	285
			Pob. desnutrida de IMES - Borestar	169.403	36
<b>Población según grandes grupos de edad y sexo</b>			<b>VIVIENDA</b>		
Pob. de 0 a 14 años femenina	892.783	3.148	Vivienda Particular Habitada (VPH) en	1.348.110	4.473
Pob. de 0 a 14 años masculina	877.259	3.126	Promedio de cuartos en VPH (n)	1.348.110	4.473
Pob. de 15 a 64 años femenina	1.628.792	5.561	Promedio de cuartos en VPH (m)	1.348.110	4.473
Pob. de 15 a 64 años masculina	1.771.127	5.556	VPH que dispone de agua entubada (n)	1.317.473	4.548
Pob. de 65 años y más femenina	173.613	700	VPH que dispone de agua entubada (m)	1.207.208	4.133
Pob. de 65 años y más masculina	175.516	559	VPH que dispone de energía (n)	1.191.940	4.202
			VPH que dispone de energía (m)	1.191.940	4.202
<b>Población indígena</b>			<b>EMPLERO</b>		
Pob. de 15 años y más que habla lengua indígena	1.838.102	1.647	Población de 15 años y más	4.087.004	13.328
Población de 3 años y más	5.181.509	17.288	Población Económicamente Activa (PEA)	2.301.341	7.747
Pob. de 15 años y más que habla lengua indígena	1.429.640	802	PEA Ocupada	1.844.200	6.161
Pob. de 3 años y más que habla lengua indígena	1.036.266	677	PEA Ocupada en el sector Primario (%)	56	5,0
Pob. de 15 años y más que habla lengua indígena	387.178	4	PEA Ocupada en el sector Secundario (%)	41,8	11,4
			PEA Ocupada en el sector Terciario (%)	42,2	38,6
<b>Edad media</b>	26	26			
TAMC 2015 - 2020 (n)	1,04	0,32			
Tasa de mortalidad general (n) (2015)	4,85	6,1			
Defunciones infantiles (n) (2015)	1,31	ND			

### SIMBOLOGÍA

<b>RASGOS NATURALES</b>	<b>POBLACIONES</b>
<b>HIROGRAFÍA</b>	<b>Tuxtla Gutiérrez</b>
Cuerpos de agua	Mayores a 15000 habitantes
Perenne	De 5001 a 15000 habitantes
Intermitente	De 500 a 5000 habitantes
Terreno sujeto a inundación	Menores de 500 habitantes
	Sin dato de población
<b>ALTIMETRÍA</b>	Las localidades que no figuran de dato de número de habitantes corresponden a las localidades de nuevo registro identificadas por el INEGI en los trabajos de planeación de la Encuesta Intercensal 2015, por lo que sus datos corresponden a la Encuesta Intercensal 2010.
Curvas de nivel	<b>LIMITES</b>
Maestras	Intemacional
Ordinarias	Estatal
Equidistantes entre curvas de nivel: 40 metros.	Regional
El sombreado que se ve en la base del mapa simula el relieve del terreno, y fue generado a partir de un modelo digital de elevación con resolución de 1 segundo.	Municipal
<b>ÁREAS PROTEGIDAS</b>	Poligono municipal
Área Natural	Valores frontalis
Protección	Cauce frontalis
Otras áreas bajo conservación	Asentamiento rural
	Asentamiento urbano
	Capital del Estado
	Cabecera Regional
	Cabecera Municipal
	Localidades segun rezago social
	Muy bajo
	Bajo
	Medio
	Alto
	Muy alto
	Sin clasificar

### AUTORIDAD

**PARÁMETROS CARTOGRÁFICOS**  
ESCALA 1:500.000

PROYECCIÓN: UNIVERSAL TRANSVERSA DE MERCATOR, ZONA 15N  
DATUM: SISTEMA GEODÉSICO NACIONAL 1984 (SPS84)  
CUADRÍCULA: A CADA 5.000 METROS  
GRADICULA: A CADA 5 MINUTOS

**FUENTES DE INFORMACIÓN**  
CARTOGRÁFICA: INEGI CONJUNTO DE DATOS VECTORIALES DE LA CARTA TOPOGRÁFICA  
TOPOGRÁFICA: ESCALAS 1:50.000 y 1:250.000  
LOCALIDADES: INEGI CENSO DE POBLACIÓN Y VIVIENDA 2020  
LIMITES: INEGI MARCO GEOESTADÍSTICO 2024

**COMUNICACIONES**  
Carreteras Federales: Cuota 2 carriles, 4 carriles, 2 carriles amplios  
Carreteras Estatales: 2 carriles, 2 carriles amplios  
Otros caminos: Terracería, Veredas, Túnel

**INFRAESTRUCTURA**  
Aeropuertos: Internacional, Nacional, Aeropista  
Ferrocarril: Vía férrea  
Telecomunicaciones: Nacional, Microrredes y TV

**HIDRÁULICA E HIDROELÉCTRICA**  
Presa, Hidroeléctrica, Canal de riego, Alta tensión, Distribución de riego

**PROTECCIÓN CIVIL**  
Centro Regional de Protección Civil y Bomberos

**TURISMO**  
Monumento Nacional, Acueducto, Antena, Arqueología, Baños, Baños Públicos, Aguas Termales, Belleza Nat., Camping, Cacería, Terracería, Puente

**SERVICIOS**  
Terminal de autobuses, Terminal de cruceros, Muelle-Embarcadero, Hotel, Gasolina

**SALUD**  
SSA General, Hospital Integral, Clínica de Especialidad, Centro de Salud con Hospitalización, Centro de Salud, Unidad Móvil, Hospital Rural, Unidad Médica Familiar, Unidad Médica Rural, Atención Rural Clínica, Brigada de Salud, Otras Instituciones, Consulta externa

**EDUCACIÓN**  
Especial, Inicial, Preescolar, Primaria, Secundaria, Media superior, Superior (Escuelas-Universidades), Formación para el trabajo, Maestría superior, Bachillerato superior

**PARÁMETROS CARTOGRÁFICOS**  
ESCALA 1:500.000

**HUMANISMO QUE TRANSFORMA**  
GOBIERNO DE CHIAPAS  
SECRETARÍA DE FINANZAS

Subsecretaría de Planeación  
Dirección de Información Geográfica y Estadística  
Departamento de Geografía

**MAPAS MUNICIPALES DE CHIAPAS ACTUALIZACIÓN 2025**

**ceieg**  
COMITÉ ESTATAL DE INFORMACIÓN ESTADÍSTICA Y GEOGRÁFICA

Agradecemos comunicar sus observaciones a:  
Dirección de Información Geográfica y Estadística  
Bv. Andrés Bello Rto. 1000, 1er. fl.  
C. P. 961 00, Tuxtla Gutiérrez, Chiapas.  
Tel. 961 69 1400, extensión 60582.  
ceieg-chiapas@gmail.com