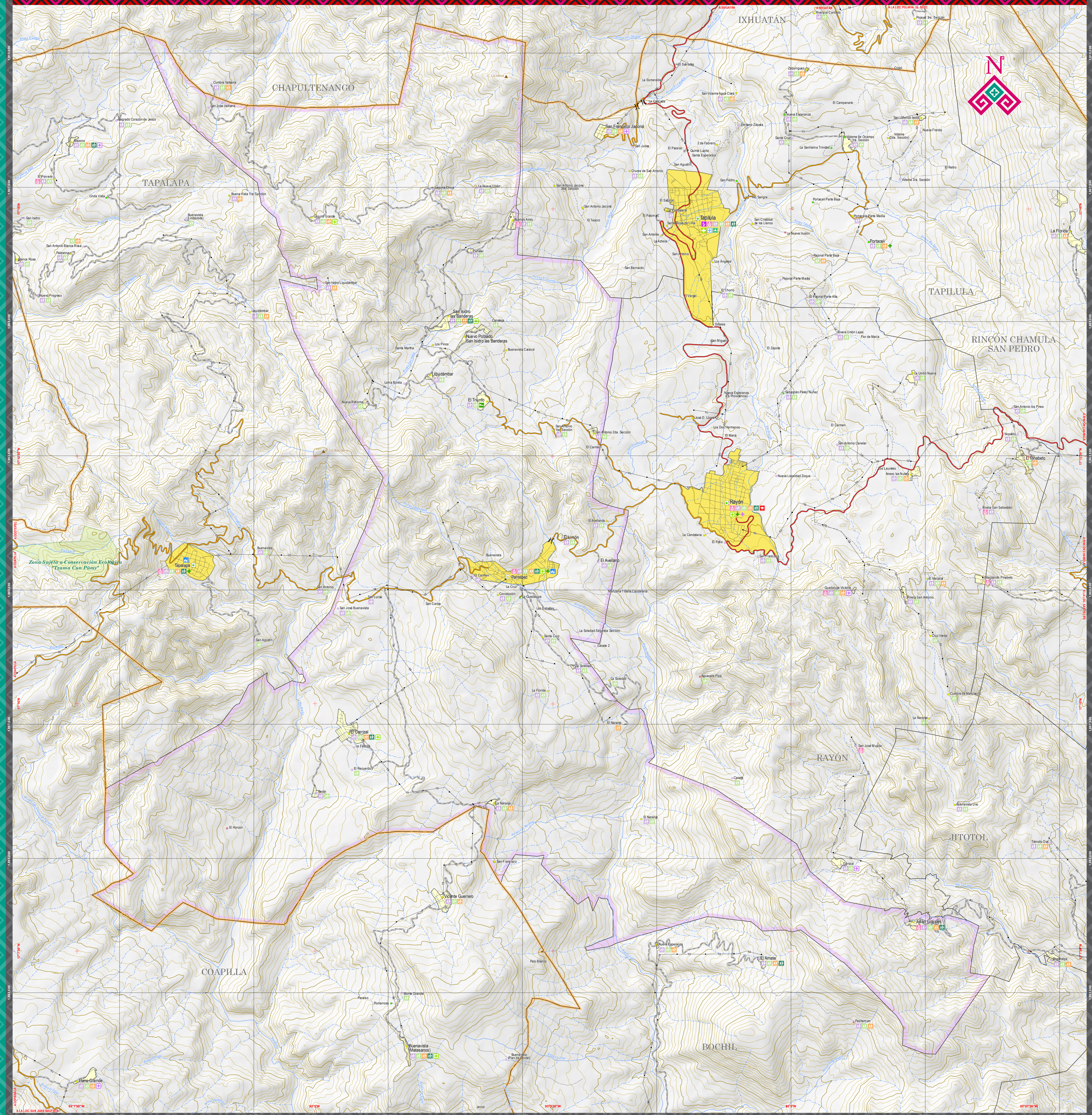


# PANTEPEC MAPA MUNICIPAL



### INDICADORES ESTRATÉGICOS

INDICADOR	Estado	Parámetro	INDICADOR	Estado	Parámetro
<b>INTEGRACIÓN TERRITORIAL</b>			Porcentaje de agua a baja nacencia	2.3	2.7
Extensión territorial (km²)	74 415	105.6	Grado de Planaje Social	Muy alto	Alto
Densidad de población (habitantes / km²)	74.4	116.2	Grado de Integración	Muy alto	Alto
<b>EDUCACIÓN</b>			Porcentaje de población en edad escolar	730 399	747
Total de localidades	21 190	47	Porcentaje de población en la escuela	809 095	1 688
Localidades de 1 a 49 habitantes	20 892	47	Porcentaje de población en la escuela	342 016	708
Local. de 1 - 99 hab.	15 090	22	Porcentaje de población en la escuela	278 318	566
Local. de 100 - 499 hab.	4 130	16	Porcentaje de población en la escuela	323 300	645
Local. de 500 - 999 hab.	1 048	5	Porcentaje de población en la escuela	169 670	342
Local. de 1000 - 4999 hab.	145	2	Porcentaje de población en la escuela	144 620	293
Localidades de 2 000 habitantes y más	2 068	7	Porcentaje de población en la escuela	667 730	1 342
Local. de 2 000 - 4 999 hab.	111	0	Porcentaje de población en la escuela	830 275	1 684
Local. de 5 000 - 9 999 hab.	82	0	Porcentaje de población en la escuela	748 665	1 503
Local. de 10 000 - 14 999 hab.	16	0	Porcentaje de población en la escuela	830 275	1 684
Local. de 15 000 y más	28	0	Porcentaje de población en la escuela	748 665	1 503
<b>POBLACION</b>			Porcentaje de población en la escuela	3 748 908	7 947
Población Total	5 543 828	12 206	Porcentaje de población en la escuela	2 721 500	5 183
Población masculina	2 708 847	6 064	Porcentaje de población en la escuela	1 388 438	2 848
Población femenina	2 834 981	6 212	Porcentaje de población en la escuela	497 929	1 028
<b>POB. en localidades de 1 a 499 habitantes</b>			Porcentaje de población en la escuela	612 720	1 263
Pop. en loc. de 1 - 999 hab.	2 817 106	12 206	Porcentaje de población en la escuela	33 7	70
Pop. en loc. de 100 - 499 hab.	1 022 251	4 037	Porcentaje de población en la escuela	3 698 063	9 895
Pop. en loc. de 500 - 999 hab.	738 182	4 428	Porcentaje de población en la escuela	102 081	211
Pop. en loc. de 1 000 - 2 499 hab.	854 133	3 001	Porcentaje de población en la escuela	169 403	34
<b>POB. en localidades de 2 000 habitantes y más</b>			Porcentaje de población en la escuela	2 212 000	46 36
Pop. en loc. de 2 000 - 4 999 hab.	2 728 722	0	Porcentaje de población en la escuela	46 362	1
Pop. en loc. de 5 000 - 9 999 hab.	309 062	0	Porcentaje de población en la escuela	39 696	4
Pop. en loc. de 10 000 - 14 999 hab.	309 064	0	Porcentaje de población en la escuela	2 038 415	4 340
Pop. en loc. de 15 000 y más	165 120	0	Porcentaje de población en la escuela	32 965	6
Pop. en loc. de 15 000 hab. y más	1 813 517	0	Porcentaje de población en la escuela	31 978	6
<b>Población según grandes grupos de edad y sexo</b>			Porcentaje de población en la escuela	3 707	8
Pop. de 0 a 14 años femenina	802 783	2 198	Porcentaje de población en la escuela	8 005	6
Pop. de 0 a 14 años masculina	877 293	2 143	Porcentaje de población en la escuela	644.3	2 044.2
Pop. de 15 a 64 años femenina	1 628 750	3 828	Porcentaje de población en la escuela	1 348 105	2 830
Pop. de 15 a 64 años masculina	1 771 127	3 708	Porcentaje de población en la escuela	611	4.2
Pop. de 65 años y más femenina	173 513	372	Porcentaje de población en la escuela	3.6	2.8
Pop. de 65 años y más masculina	175 518	363	Porcentaje de población en la escuela	1 337 473	2 803
<b>Población indígena</b>			Porcentaje de población en la escuela	1 207 038	2 584
Total de población indígena	1 838 102	7 732	Porcentaje de población en la escuela	1 137 000	2 388
Población de 0 a 14 años indígena	5 181 929	14 401	Porcentaje de población en la escuela	1 191 940	2 335
Población de 15 a 64 años indígena	1 488 448	4 274	Porcentaje de población en la escuela	4 087 034	8 200
Población de 65 años y más indígena	1 038 396	4 204	Porcentaje de población en la escuela	2 051 341	4 272
Pop. de 0 a 14 años indígena	387 179	1 486	Porcentaje de población en la escuela	2 468 265	5 038
<b>Edad media</b>			Porcentaje de población en la escuela	36.1	69.9
Edad media 2015 - 2020	24	22	Porcentaje de población en la escuela	48.8	8.6
Edad media 2015 - 2020 (M)	1.04	1.86	Porcentaje de población en la escuela	48.8	8.6
Edad media 2015 - 2020 (F)	1.37	3	Porcentaje de población en la escuela	48.8	8.6

### SIMBOLOGÍA

<b>RASGOS NATURALES</b>	<b>RASGOS CULTURALES</b>
<b>HIDROGRAFÍA</b>	<b>POBLACIONES</b>
Cuerpos de agua	Mayores a 15000 habitantes
Ríos	De 2001 a 15000 habitantes
Perenne	De 500 a 2000 habitantes
Intermitente	Menores de 500 habitantes
Tarnero sujeto a inundación	Menores de 500 habitantes
<b>ALTIMETRÍA</b>	<b>LÍMITES</b>
Curvas de nivel	Intencional
Muestras	Estatal
Ordinarias	Regional
Elevaciones	Municipal
Cerros y volcanes	Polygono municipal
<b>ÁREAS PROTEGIDAS</b>	<b>CATEGORÍA POLÍTICA</b>
Área Natural Protegida	Capital del Estado
Otras áreas bajo conservación	Cabecera Regional
	Cabecera Municipal
	Asentamiento urbano
	Asentamiento rural
	<b>LOCALIDADES SEGÚN REZAGO SOCIAL</b>
	Muy bajo
	Bajo
	Medio
	Alto
	Muy alto
	Sin clasificar

### AUTORIDAD

**PARÁMETROS CARTOGRÁFICOS**  
 ESCALA 1:25 000  
 PROYECCIÓN: UNIVERSAL TRANSVERSA DE MERCATOR, ZONA 15N  
 DATUM: SISTEMA GEODÉSICO MUNICIPAL 1984 (MG1984)  
 CUADRÍCULA: A CADA 2 500 METROS  
 GRADICULA: A CADA 2 MINUTOS 30 SEGUNDOS

**FUENTES DE INFORMACIÓN**  
 CARTOGRAFÍA: INEGI, COGNATOS DE CARTOS VECTORIALES DE LA CARTA TOPOGRÁFICA  
 Y TOPOGRÁFICA: ESCALAS 1:50 000 Y 1:250 000  
 LOCALIDADES: INEGI, MARCO GEOESTADÍSTICO 2020  
 LÍMITES: INEGI, MARCO GEOESTADÍSTICO 2024  
 ÁREAS DE INEGI, RED NACIONAL DE CAMINOS 2024, ACTUALIZACIONES CON APOYO EN COMUNICACIÓN, IMÁGENES DE SATÉLITE SPOT, PROYCCIONALES POLIAR, ENLACE  
 INFRAESTRUCTURA: GOBIERNO DEL ESTADO, SECRETARÍA DE EDUCACIÓN, SUBSECRETARÍA DE EDUCATIVA, PLANEACIÓN EDUCATIVA, CATASTRO DE CENTROS DE TRABAJO, FEBRERO 2023  
 INFRAESTRUCTURA: SECRETARÍA DE SALUD, REPORTE DE CLAVES ÚNICAS DE ESTABLECIMIENTOS EN SALUD, DE SALUD, ABRIL 2023  
 TURISMO: GOBIERNO DEL ESTADO DE CHIAPAS, SECRETARÍA DE TURISMO  
 PROTECCIÓN CIVIL: GOBIERNO DEL ESTADO DE CHIAPAS, SECRETARÍA DE PROTECCIÓN CIVIL  
 ÁREAS PROTEGIDAS: COMISIÓN NACIONAL DE ÁREAS NATURALES PROTEGIDAS  
 REZAGO SOCIAL: CONEVAL, INDI, Y GRADO DE REZAGO SOCIAL 2020

**HUMANISMO QUE TRANSFORMA**  
 GOBIERNO DE CHIAPAS  
 SECRETARÍA DE FINANZAS

Subsecretaría de Planeación  
 Dirección de Información Geográfica y Estadística  
 Departamento de Geografía

MAPAS MUNICIPALES DE CHIAPAS  
 ACTUALIZACIÓN 2025

**ceieg**  
 COMITÉ ESTADAL DE INFORMACIÓN ESTADÍSTICA Y GEOGRÁFICA

Agradecemos comunicar sus observaciones a:  
 Dirección de Información Geográfica y Estadística  
 Blvd. Andrés Bello 1000, nivel 10,  
 col. Paso Limón, Tuxtla Gutiérrez, Chiapas.  
 Tel. 961 69 14040, extensión 65582  
 ceieg\_chiapas@gmail.com