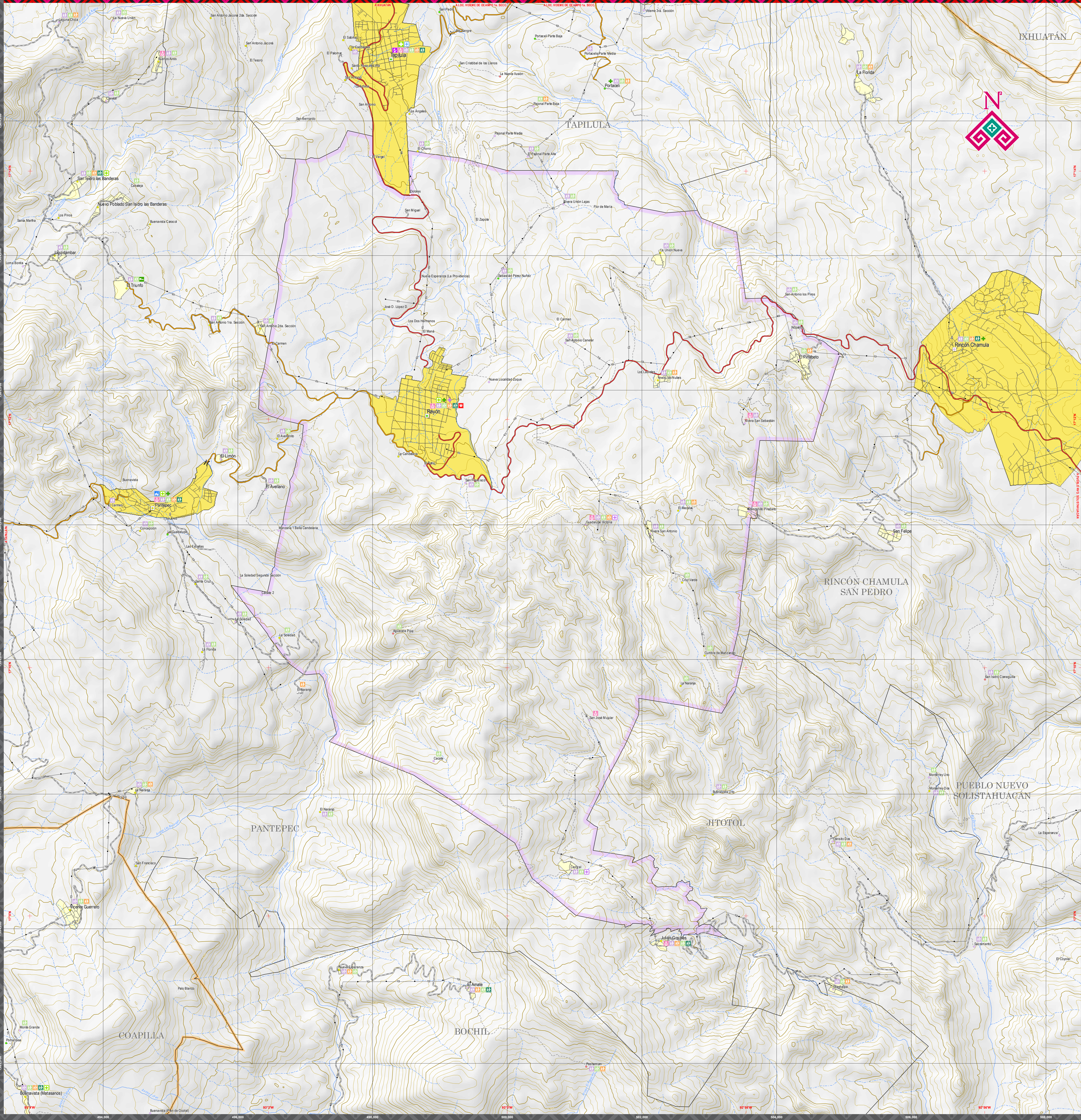
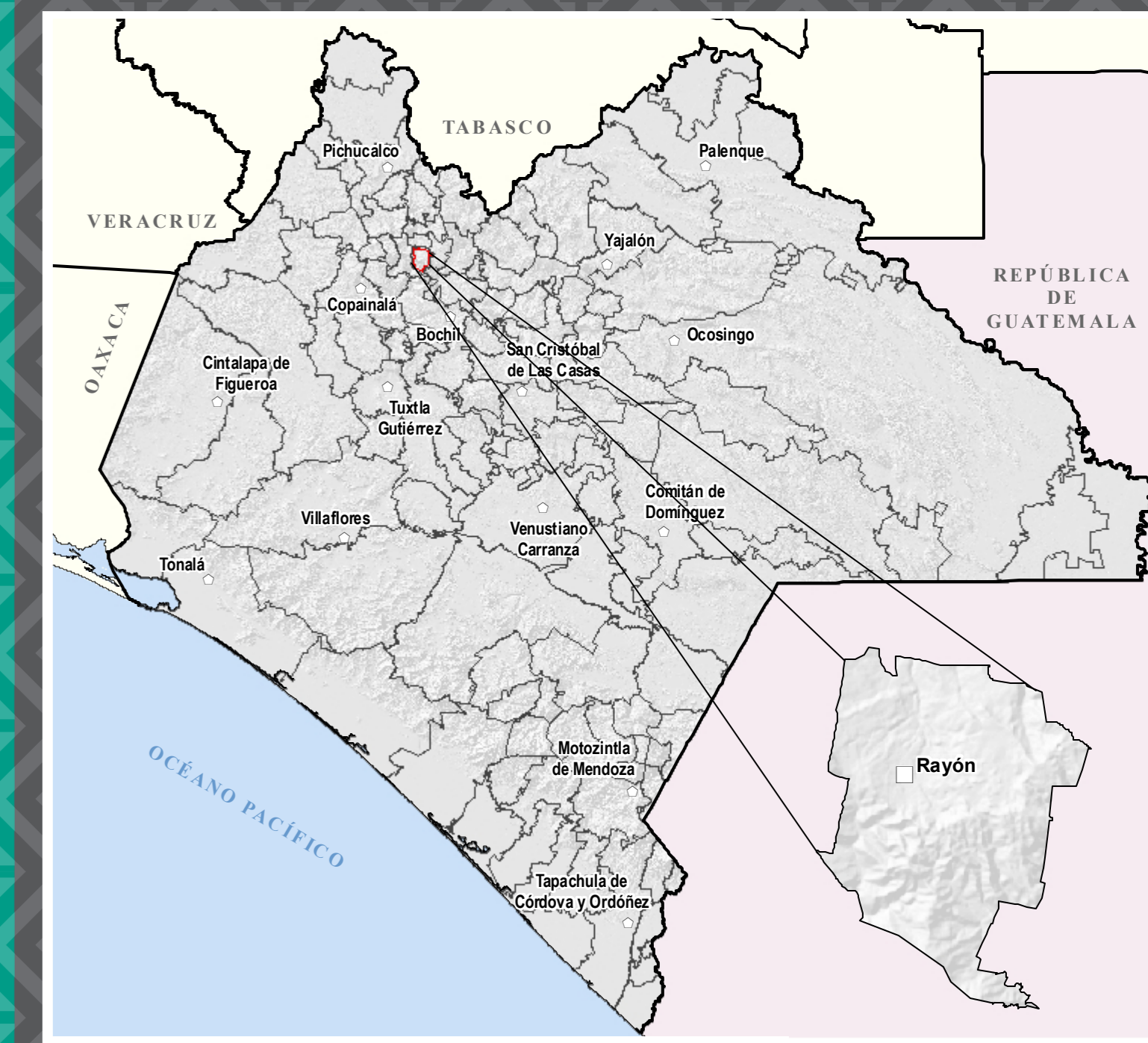


# RAYÓN MAPA MUNICIPAL



## UBICACIÓN EN EL ESTADO



## INDICADORES ESTRATÉGICOS

INDICADOR	Estado	Rayón	INDICADOR	Estado	Rayón
<b>INTEGRACIÓN TERRITORIAL</b> Estrategia territorial (km²)	74 415	64.9	Promedio de Nps e Hps por núcleo urbano	3.3	2.7
Densidad de población (habitantes / km²)	21.4	187.5	Índice de Desarrollo Social	0.62	0.63
<b>EDUCACIÓN</b> Población de 6 a 14 años	21 197	17	Población de 6 a 14 años que asiste a la escuela	730 559	1 613
Localidades de 1 a 499 habitantes	20 993	36	Pub. de 6 a 14 años que asiste a la escuela	680 085	1 648
Local. de 100 - 499 hab.	19 500	26	Pub. de 12 a 14 años que asiste a la escuela	279 318	943
Local. de 500 - 999 hab.	1 548	1	Población de 15 a 17 años	503 270	742
Local. de 1 000 - 4 999 hab.	343	0	Pub. de 15 a 17 años que asiste a la escuela	169 120	626
<b>Localidades de 2 500 habitantes y más</b>	206	1	Población de 18 a 24 años	607 750	1 561
Local. de 2 000 - 4 999 hab.	111	0	Población de 18 a 24 años que asiste a la escuela	144 023	1 814
Local. de 5 000 - 9 999 hab.	192	0	Pub. de 18 a 24 años que asiste a la escuela	798 865	1 857
Local. de 10 000 - 14 999 hab.	14	0	Población de 25 años y más	3 745 908	7 051
Local. de 15 000 hab. y más	2	0	Pub. de 25 años y más con primaria completa	2 721 500	4 998
<b>POBLACIÓN</b>			Pub. de 25 años y más con secundaria completa	1 628 623	1 039
Población Total	5 543 628	10 886	Pub. de 15 años y más analalfabeta	512 720	1 127
Población masculina	2 822 041	5 546	Pub. de 15 años y más analfabeta	21 717	16.9
Población femenina	2 721 587	5 340	<b>SALUD</b>		
Pub. en localidades de 1 a 499 habitantes	2 817 106	4 000	Población Desnutrida y Obesa	3 698 693	8 491
Pub. en no. de 100 - 499 hab.	225 890	887	Pub. desnutridos del IMSS - Bienestar	169 403	740
Pub. en no. de 500 - 999 hab.	1 002 251	2 175	Pub. desnutridos del IMSS - Bienestar	169 403	740
Pub. en no. de 1 000 - 2 499 hab.	804 133	0	Pub. desnutridos del IMSS - Bienestar	169 403	740
<b>Pub. en localidades de 2 500 habitantes y más</b>	2 726 722	6 800	Pub. desnutridos del IMSS - Bienestar	169 403	740
Pub. en no. de 2 000 - 4 999 hab.	329 882	0	Pub. desnutridos del IMSS - Bienestar	169 403	740
Pub. en no. de 5 000 - 9 999 hab.	309 084	6 800	Pub. desnutridos del IMSS - Bienestar	169 403	740
Pub. en no. de 10 000 - 14 999 hab.	192 120	0	Pub. desnutridos del IMSS - Bienestar	169 403	740
Pub. en no. de 15 000 hab. y más	1 813 517	0	Pub. desnutridos del IMSS - Bienestar	169 403	740
<b>Población según grandes grupos de edad y sexo</b>			Pub. desnutridos del IMSS - Bienestar	169 403	740
Pub. de 0 a 4 años femenina	862 783	1 865	Pub. desnutridos del IMSS - Bienestar	169 403	740
Pub. de 5 a 14 años masculina	877 253	1 950	Pub. desnutridos del IMSS - Bienestar	169 403	740
Pub. de 15 a 64 años femenina	1 628 792	3 265	Pub. desnutridos del IMSS - Bienestar	169 403	740
Pub. de 15 a 64 años masculina	1 771 127	3 265	Pub. desnutridos del IMSS - Bienestar	169 403	740
Pub. de 65 años y más femenina	173 518	303	Pub. desnutridos del IMSS - Bienestar	169 403	740
Pub. de 65 años y más masculina	173 518	303	Pub. desnutridos del IMSS - Bienestar	169 403	740
<b>Población indígena</b>			Pub. desnutridos del IMSS - Bienestar	169 403	740
Población indígena indígena	1 808 102	8 211	Pub. desnutridos del IMSS - Bienestar	169 403	740
Población de 3 años y más	5 181 929	10 204	Pub. desnutridos del IMSS - Bienestar	169 403	740
Pub. de 3 años y más indígena	1 429 648	4 802	Pub. desnutridos del IMSS - Bienestar	169 403	740
Pub. de 3 años y más indígena	1 036 356	3 458	Pub. desnutridos del IMSS - Bienestar	169 403	740
Pub. de 3 años y más indígena	397 176	24	Pub. desnutridos del IMSS - Bienestar	169 403	740
<b>Edad mediana</b>	24	21	Pub. desnutridos del IMSS - Bienestar	169 403	740
THAC 2019 - 2020	1.04	1.17	Pub. desnutridos del IMSS - Bienestar	169 403	740
Índice de Mortalidad General (IMG) (2019)	4.85	4.80	Pub. desnutridos del IMSS - Bienestar	169 403	740
Defunciones violentas (2019)	1 371	2	Pub. desnutridos del IMSS - Bienestar	169 403	740

## SIMBOLOGÍA

<b>RASGOS NATURALES</b> <b>HIROGRAFÍA</b> Cuerpos de agua Perenne Intermitente Terreno sujeto a inundación <b>Curvas de nivel</b> Maestras Ordinarias Elevaciones Cónicas y volcánicas <b>ÁREAS PROTEGIDAS</b> Área Natural Otras áreas bajo conservación	<b>RASGOS CULTURALES</b> <b>POBLACIONES</b> Mayores a 15 000 habitantes De 5 000 a 15 000 habitantes De 2 500 a 5 000 habitantes Menores de 2 500 habitantes Sin dato de población <b>ALTIMETRÍA</b> Curvas de nivel Maestras Ordinarias Elevaciones Cónicas y volcánicas <b>LÍMITES</b> Internacional Estatal Regional Municipal Polígono municipal Área Natural Otras áreas bajo conservación	<b>Tuxtla Gutiérrez</b> Pictórico Templo Bazar o Comercio Barrio <b>CATEGORÍA POLÍTICA</b> Capital del Estado Cabecera Regional Cabecera Municipal Asentamiento urbano Vértice fronterizo Cauce fronterizo Sin clasificar
--	---	---

## AUTORIDAD

**PARÁMETROS CARTOGRÁFICOS**  
 ESCALA 1:200 000  
 PROYECCIÓN: UNIVERSAL TRANSVERSA DE MERCATOR, ZONA 15N  
 DATUM: SISTEMA GEODÉSICO MUNDIAL 1984 (WGS84)  
 CUADRICULA: ACADA 2 000 METROS  
 GRADICULA: ACADA 2 MINUTOS

**FUENTES DE INFORMACIÓN**  
 CARTOGRÁFICA: INEGI, CONJUNTO DE DATOS VECTORIALES DE LA CARTA TOPOGRÁFICA Y TOPOGRÁFICA, ESCALAS 1:50 000 Y 1:250 000  
 LOCALIDADES: INEGI, CENSO DE POBLACIÓN Y VIVIENDA 2020  
 LÍMITES: INEGI, MARCO GEOESTADÍSTICO 2024  
 VAS DE INEGI: RED NACIONAL DE CAMPOS 2023, ACTUALIZACIONES COMPROBADO EN COMUNICACION, IMÁGENES DE SATÉLITE SPOT, PROYECCIONES PARA LA EMISIÓN  
 INFRAESTRUCTURA: GOBIERNO DEL ESTADO, SECRETARÍA DE EDUCACIÓN, SUBSECRETARÍA DE EDUCACIÓN, PLANEACIÓN EDUCATIVA, CATALOGO DE CENTROS DE TRABAJO, FEBRERO 2023  
 INFRAESTRUCTURA: SECRETARÍA DE SALUD, REPORTE DE CLAVES ÚNICAS DE ESTABLECIMIENTOS EN SALUD, DE SALUD, ABRIL 2023  
 TURISMO: GOBIERNO DEL ESTADO DE CHIAPAS, SECRETARÍA DE TURISMO  
 PROTECCIÓN CIVIL: GOBIERNO DEL ESTADO DE CHIAPAS, SECRETARÍA DE PROTECCIÓN CIVIL  
 ÁREAS PROTEGIDAS: GOBIERNO DEL ESTADO DE CHIAPAS, SECRETARÍA DE MEDIO AMBIENTE E HISTORIOGRÁFICA, COMISIÓN NACIONAL DE ÁREAS NATURALES PROTEGIDAS  
 REZAGO SOCIAL: CONEVAL, INDICE Y GRADO DE REZAGO SOCIAL 2020

**HUMANISMO QUE TRANSFORMA**  
 GOBIERNO DE CHIAPAS  
 SECRETARÍA DE FINANZAS  
 Subsecretaría de Planeación  
 Dirección de Información Geográfica y Estadística  
 Departamento de Geografía  
**MAPAS MUNICIPALES DE CHIAPAS ACTUALIZACIÓN 2025**  
**ceieg**  
 COMITÉ ESTATAL DE INFORMACIÓN ESTADÍSTICA Y GEOGRÁFICA  
 Agradecemos comunicar sus observaciones a:  
 Dirección de Información Geográfica y Estadística  
 Blvd. Andrés Bello Rios 1000, fase 10,  
 col. Pao Limón, Tuxtla Gutiérrez, Chiapas.  
 Tel. 961 69 1400, extensión 65582.  
 ceieg-chiapas@gmail.com