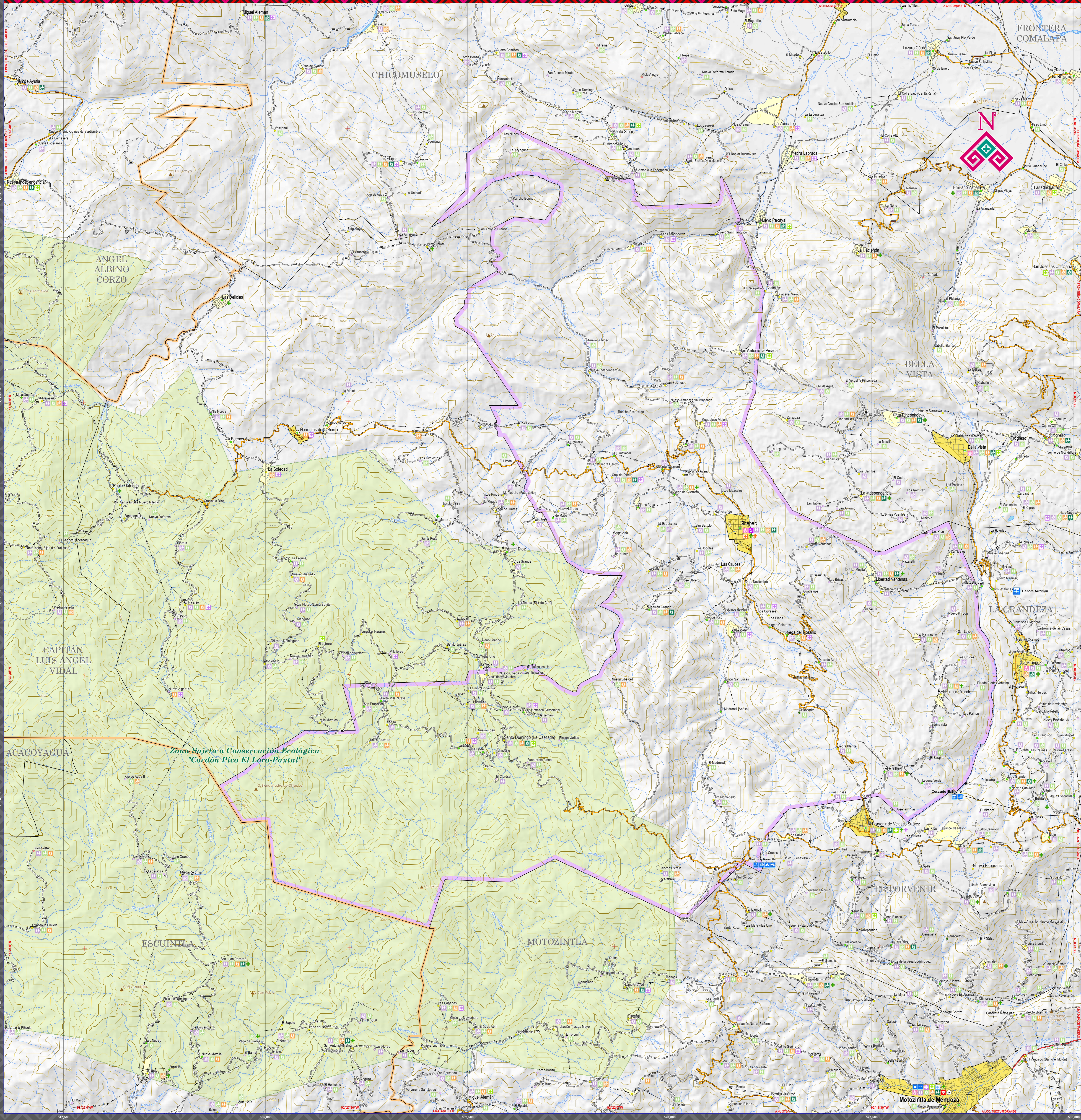
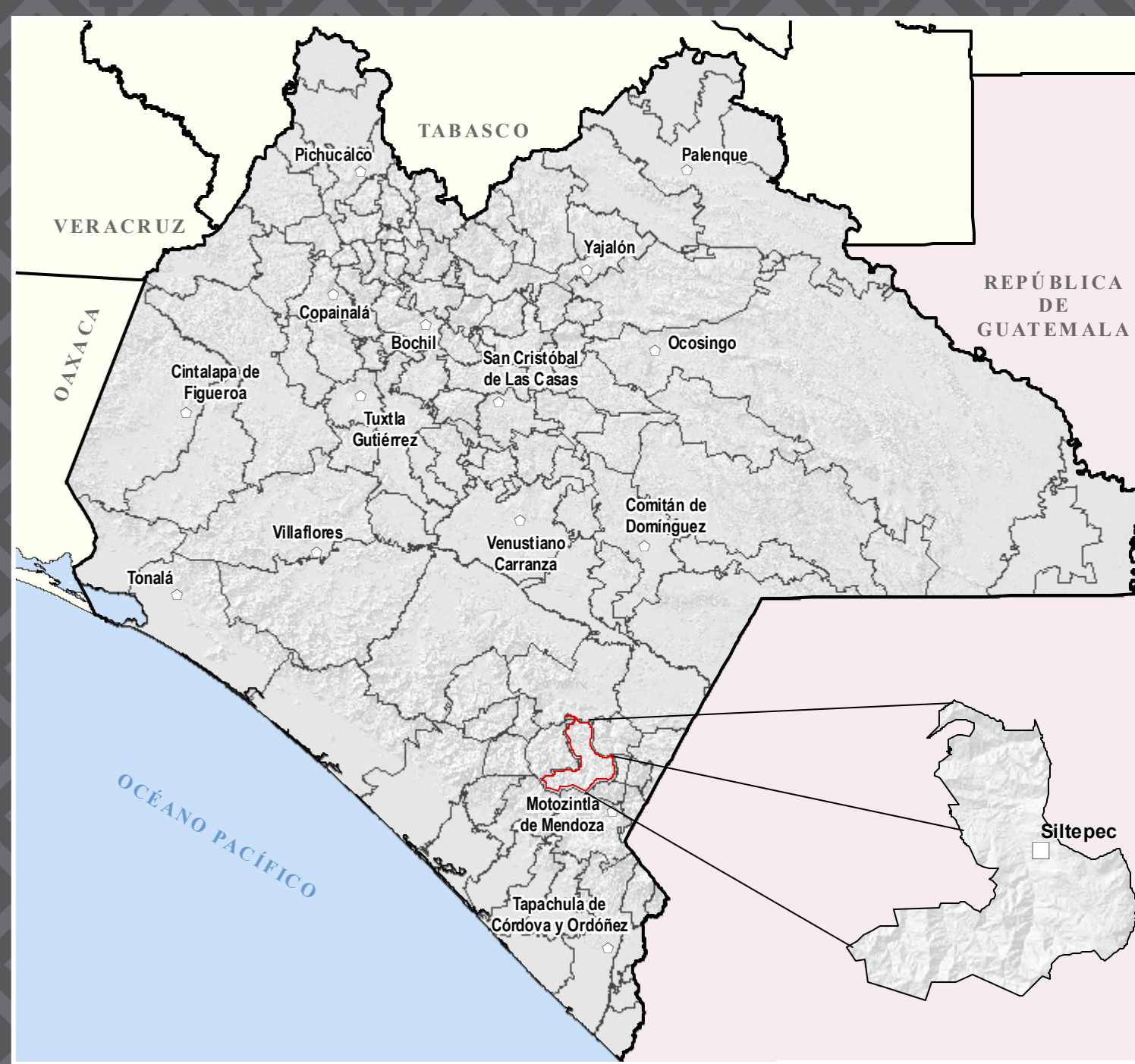


SILTEPEC MAPA MUNICIPAL



UBICACIÓN EN EL ESTADO



INDICADORES ESTRATÉGICOS

INDICADOR	Estado	Siltepec	INDICADOR	Estado	Siltepec
INTEGRACIÓN TERRITORIAL					
Grado de Integración Social	74.415	304.3	Promedio de hijos e hijas nacidos vivos (N)	2.3	2.81
Grado de Integración Social	74.415	304.3	Grado de Integración Social	2.3	2.81
Densidad de población (habitantes / km²)	74.415	67.5	EDUCACIÓN		
Total de habitantes	21,167	103	Población de 0 a 4 años	730,559	3,024
Localidades de 1 a 249 habitantes	20,963	102	Pobl. de 0 a 4 años que asiste a la escuela	680,685	3,709
Local. de 100 - 499 hab.	15,300	56	Población de 5 a 14 años	542,101	1,603
Local. de 500 - 999 hab.	3,100	58	Pobl. de 5 a 14 años que asiste a la escuela	279,218	1,701
Local. de 1,000 - 2,499 hab.	2,463	51	Población de 15 a 17 años	323,200	1,761
Localidades de 2,500 habitantes y más	206	4	Pobl. de 15 a 17 años que asiste a la escuela	144,620	3,411
Local. de 2,500 a 4,999 hab.	111	1	Población de 18 a 24 años	407,750	2,900
Local. de 5,000 a 9,999 hab.	82	0	Pobl. de 18 a 24 años que asiste a la escuela	144,620	3,411
Local. de 10,000 a 14,999 hab.	14	0	Pobl. de 25 años y más que sabe leer y escribir	830,275	4,461
Local. de 15,000 hab. y más	18	0	Pobl. de 25 años y más que sabe leer y escribir	736,660	4,461
POBLACIÓN			POBLACIÓN		
Población Total	5,943,629	25,037	Pobl. de 15 años y más con primaria completa	2,721,500	11,072
Población masculina	2,720,047	12,028	Pobl. de 15 años y más con secundaria completa	497,529	1,707
Población femenina	2,837,681	12,911	Pobl. de 15 años y más analfabeta	512,720	2,481
Pob. en localidades de 1 a 2,499 habitantes			SALUD		
Pobl. en loc. de 100 - 499 hab.	2,817,106	22,292	Población Desechada (y)	3,898,663	23,942
Pobl. en loc. de 500 - 999 hab.	225,590	1,790	Pobl. desechado del IMSS	822,981	3,828
Pobl. en loc. de 1,000 - 2,499 hab.	1,002,251	14,158	Pobl. desechado del IMSS - Bienesur	189,403	857
Pob. en localidades de 2,500 habitantes y más			Pobl. desechado del IMSS - Cuentas y Materias	212,500	168
Pobl. en loc. de 2,500 a 4,999 hab.	278,662	3,646	Pobl. desechado del IMSS - ECHTECH	46,562	25
Pobl. en loc. de 5,000 a 9,999 hab.	305,864	0	Pobl. desechado del IMSS - Cuentas y Materias	2,338,415	21,674
Pobl. en loc. de 10,000 a 14,999 hab.	160,100	0	Pobl. desechado del IMSS - Prestados	30,860	6
Pobl. en loc. de 15,000 hab. y más	1,813,517	0	Pobl. desechado de otras instituciones (y)	31,676	18
Población según grandes grupos de edad y sexo			Personal médico de las inst. públicas	8,005	27
Pobl. de 0 a 14 años femenina	880,783	4,937	Personal médico por médico	66.6	0.006
Pobl. de 15 a 64 años femenina	877,253	4,330	VIVIENDAS		
Pobl. de 65 años y más femenina	1,628,792	7,723	Viviendas Particulares Habitadas (VPH) en	1,348,105	5,188
Población masculina	1,771,127	7,933	Plomería (agua corriente)	8.4	0.1
Pobl. de 0 a 14 años masculina	175,518	806	Promedio de cuartos en VPH (y)	3.6	3.3
Pobl. de 15 a 64 años masculina	173,833	814	VPH que disponen de agua entubada (y)	1,317,673	5,015
Pobl. de 65 años y más masculina	1,751,517	8,017	VPH que disponen de agua entubada (y)	1,337,000	4,922
Población indígena			VPH con piso diferente de tierra (y)	1,159,940	4,455
Población indígena según lengua indígena (y)	1,838,102	266	EMPLEO		
Población de 3 años y más	5,189,529	24,075	Población Económicamente Activa (PEA)	4,087,824	18,370
Pobl. de 3 años y más que habla lengua indígena	1,638,648	81	PEA Ocupada	2,001,341	9,303
Pobl. de 3 años y más bilingüe (y)	1,036,365	5	PEA Ocupada en el sector Primario (%)	2,646,205	8,219
Pobl. de 3 años y más monolingüe (y)	387,179	0	PEA Ocupada en el sector Secundario (%)	361	78.5
Estado medio			PEA Ocupada en el sector Terciario (%)	14.8	3.8
IMRAC 2015 - 2020 (y)	26	22	PEA Ocupada en el sector Terciario (%)	86.8	17.4
Tasa de mortalidad general (y) (2019)	1.04	5.08			
Defunciones violentas (y) (2019)	1.371	3			

SIMBOLOGÍA

RASGOS NATURALES HIROGRAFÍA Cuerpos de agua Perenne Intermitente Terreno sujeto a inundación	RASGOS CULTURALES POBLACIONES Mayores a 15,000 habitantes De 5,000 a 15,000 habitantes De 2,500 a 5,000 habitantes Menores de 2,500 habitantes Sin dato de población
ALTIMETRÍA Curvas de nivel Maestras Ordinarias Elevaciones Certos y volcánicas	CATEGORÍA POLÍTICA Internacional Estatal Regional Municipal Polígono municipal
ÁREAS PROTEGIDAS Área Natural Otras áreas bajo conservación	LOCALIDADES SEGUN REZAGO SOCIAL Muy bajo Bajo Medio Alto Muy alto Sin clasificar
INFRAESTRUCTURA Carreteras Federales Carreteras Estatales Otros caminos Comunicaciones Aeropuertos Ferrocarril Hidráulica e Hidroeléctrica Protección Civil	SALUD Hospital General Hospital Integral Hosp. Especialidades Clínica de Especialidad Centro de Salud con Hospitalización Centro de Salud Unidad Móvil Consejo de Salud
TURISMO Monumento Nacional Acueducto Artesanía Aventura Baños Termales Belleza Nat. Abreque Camping Servicios Terminal de autobuses Terminal de cruceros Museo-Etnográfico	EDUCACIÓN Especial Primaria Secundaria Superior (Escuela Normal) Formación para el trabajo Preescolar Media superior Bachillerato (y)

AUTORIDAD

PARAMETROS CARTOGRAFICOS
 ESCALA 1:50,000
 PROYECCIÓN: UNIVERSAL TRANSVERSA DE MERCATOR, ZONA 15N
 DATUM: SISTEMA GEOIDEAL MUNICIPAL 1984 (IGM84)
 CUADRÍCULA: ACADA 1,500 METROS
 GRADICULA: ACADA 7 MINUTOS 30 SEGUNDOS

FUENTES DE INFORMACIÓN
 CARTOGRAFÍA: INEGI, CONJUNTO DE DATOS VECTORIALES DE LA CARTA TOPOGRÁFICA Y TOPOGRAFICA, ESCALAS 1:50,000 Y 1:250,000
 LOCALIDADES: INEGI, CENSO DE POBLACIÓN Y VIVIENDA 2020
 LÍMITES: INEGI, MARCO GEOESTADÍSTICO 2024
 VAS DE INEGI, RED NACIONAL DE CAMINOS 2023, ACTUALIZACIONES CONAPO/IN COMUNICACION, MAQUETAS DE SATÉLITE (SPOT) PROPORCIONADAS POR LA EMISORA
 INFRAESTRUCTURA: GOBIERNO DEL ESTADO, SECRETARÍA DE EDUCACIÓN, SECRETARÍA DE EDUCACIÓN, PLANEACIÓN EDUCATIVA, CATALOGO DE CENTROS DE TRABAJO, FEBRERO 2023
 INFRAESTRUCTURA: SECRETARÍA DE SALUD, REPORTE DE CLAVES UNICAS DE ESTABLECIMIENTOS EN SALUD, DE SALUD, ABRIL 2023
 TURISMO: GOBIERNO DEL ESTADO DE CHIAPAS, SECRETARÍA DE TURISMO
 PROTECCIÓN CIVIL: GOBIERNO DEL ESTADO DE CHIAPAS, SECRETARÍA DE PROTECCIÓN CIVIL
 ÁREAS PROTEGIDAS: GOBIERNO DEL ESTADO DE CHIAPAS, SECRETARÍA DE MEDIO AMBIENTE E HISTORIA NATURAL, COMISIÓN NACIONAL DE ÁREAS NATURALES PROTEGIDAS
 REZAGO SOCIAL: CONEVAL, INDICEX Y GRADO DE REZAGO SOCIAL 2020

HUMANISMO QUE TRANSFORMA
 GOBIERNO DE CHIAPAS
 SECRETARÍA DE FINANZAS
 Subsecretaría de Planeación
 Dirección de Información Geográfica y Estadística
 Departamento de Geografía
MAPAS MUNICIPALES DE CHIAPAS ACTUALIZACIÓN 2025
ceieg
 COMITÉ ESTATAL DE INFORMACIÓN ESTADÍSTICA Y GEOGRÁFICA
 Agradecemos comunicar sus observaciones a:
 Dirección de Información Geográfica y Estadística
 Blvd. Sierra Ropas 1000, fase 10,
 col. Peño Limón, Tuxtla Gutiérrez, Chiapas,
 Tel. 961 99 1400, extensión 65582.
 ceieg-chiapas@gmail.com