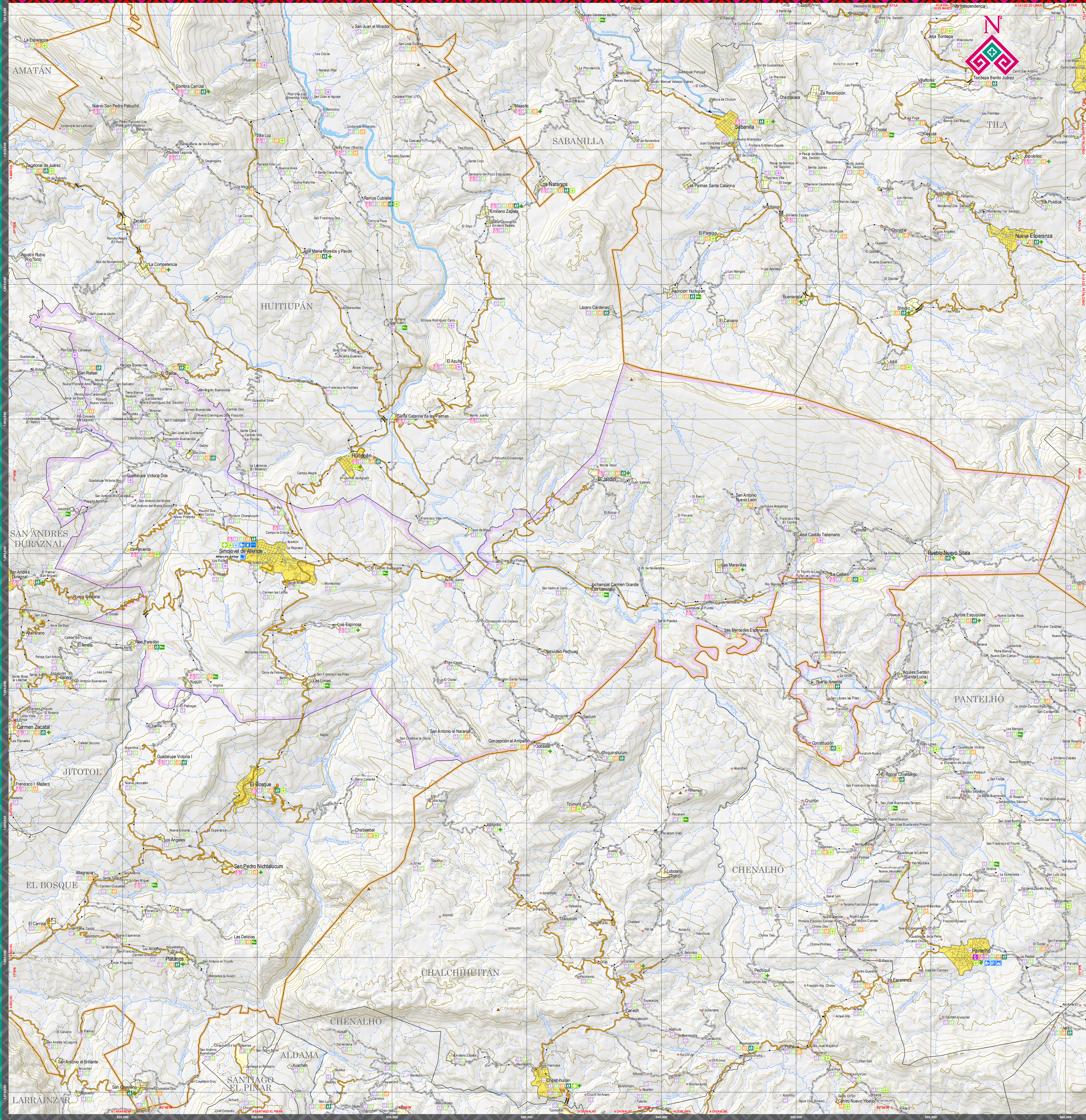
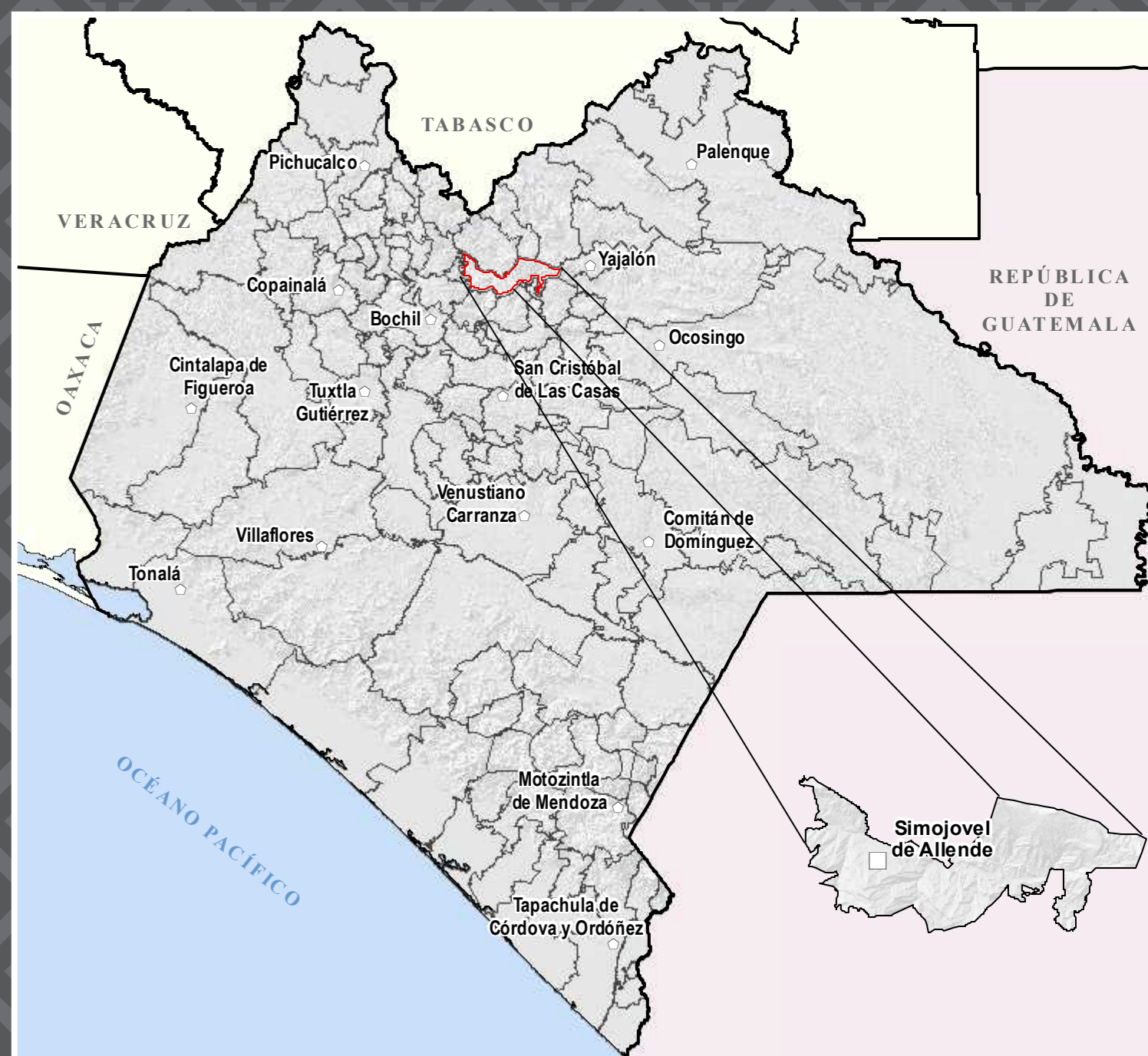


SIMOJOVEL

MAPA MUNICIPAL



UBICACIÓN EN EL ESTADO



INDICADORES ESTRATÉGICOS

INDICADOR	Estado	Simojovel	INDICADOR	Estado	Simojovel
INTEGRACIÓN TERRITORIAL			Promedio de Hpa y Hpa Índice Voto N°	2.3	2.6
Extensión territorial (km²)	74 415	313.7	Grado de Riesgo Social	Muy alto	Alto
Densidad de población (habitantes/km²)	74.4	168.7	Grado de Marginación	Muy alto	Muy alto
EDUCACIÓN					
Total de localidades	21 159	119	Problemas de 6 a 11 años	720 599	730
Localidades de 1 a 2 499 habitantes	28 893	1 195	Problemas de 12 a 14 años	865 095	8 653
Local. de 1 - 99 hab.	15 000	47	Problemas de 15 a 17 años	343 016	3 388
Local. de 100 - 499 hab.	4 300	51	Problemas de 18 a 20 años	278 316	2 785
Local. de 500 - 999 hab.	1 048	12	Problemas de 21 a 23 años	333 300	3 459
Local. de 1 000 - 4 999 hab.	540	6	Problemas de 24 a 26 años	168 072	1 680
Localidades de 2 500 habitantes y más	306	3	Problemas de 27 a 29 años	677 730	6 770
Local. de 2 500 - 4 999 hab.	11	2	Problemas de 30 a 32 años	144 602	1 446
Local. de 5 000 - 9 999 hab.	16	1	Problemas de 33 a 35 años	835 275	8 352
Local. de 10 000 - 14 999 hab.	1	0	Problemas de 36 a 38 años	748 465	7 484
Local. de 15 000 hab. y más	29	0	Problemas de 39 años y más	3 748 906	31 230
POBLACIÓN			Problemas de 40 años y más	2 721 500	20 157
Población Total	5 543 628	52 856	Problemas de 41 años y más con primaria completa	1 038 426	9 759
Población masculina	2 708 847	26 888	Problemas de 42 años y más con secundaria completa	497 929	4 813
Población femenina	2 834 781	25 967	Problemas de 43 años y más analfabeta	512 720	7 882
POB. en localidades de 1 a 2 499 habitantes			Problemas de 44 años y más	93 730	934
Problemas de 1 a 2 499 hab.	2 817 196	32 322	SALUD		
Problemas de 100 - 499 hab.	1 002 251	13 321	Problemas Desnutrición y	3 698 063	37 854
Problemas de 500 - 999 hab.	726 132	8 845	Problemas Desnutrición de 6005 - Bacterias	169 403	1 694
Problemas de 1 000 - 2 499 hab.	804 133	6 419	Problemas Desnutrición de 6005 - Bacterias	169 403	1 694
POB. en localidades de 2 500 habitantes y más			Problemas Desnutrición de 6005 - Bacterias	169 403	1 694
Problemas de 2 500 - 4 999 hab.	2 726 722	20 813	Problemas Desnutrición de 6005 - Bacterias	169 403	1 694
Problemas de 5 000 - 9 999 hab.	278 062	3 965	Problemas Desnutrición de 6005 - Bacterias	169 403	1 694
Problemas de 10 000 - 14 999 hab.	369 064	0	Problemas Desnutrición de 6005 - Bacterias	169 403	1 694
Problemas de 15 000 hab. y más	1 813 517	0	Problemas Desnutrición de 6005 - Bacterias	169 403	1 694
Población según grupos de edad y sexo			Problemas Desnutrición de 6005 - Bacterias	169 403	1 694
Problemas de 0 a 4 años	860 783	10 786	Problemas Desnutrición de 6005 - Bacterias	169 403	1 694
Problemas de 5 a 9 años	877 263	10 875	Problemas Desnutrición de 6005 - Bacterias	169 403	1 694
Problemas de 10 a 14 años	1 626 793	19 140	Problemas Desnutrición de 6005 - Bacterias	169 403	1 694
Problemas de 15 a 19 años	1 771 127	15 140	Problemas Desnutrición de 6005 - Bacterias	169 403	1 694
Problemas de 20 a 24 años	1 715 513	14 628	Problemas Desnutrición de 6005 - Bacterias	169 403	1 694
Problemas de 25 a 29 años	1 715 513	14 628	Problemas Desnutrición de 6005 - Bacterias	169 403	1 694
Problemas de 30 años y más	1 808 102	45 108	Problemas Desnutrición de 6005 - Bacterias	169 403	1 694
Problemas de 30 años y más con primaria completa	5 189 529	46 006	Problemas Desnutrición de 6005 - Bacterias	169 403	1 694
Problemas de 30 años y más con secundaria completa	1 648 487	13 927	Problemas Desnutrición de 6005 - Bacterias	169 403	1 694
Problemas de 30 años y más con terciaria completa	1 036 369	25 471	Problemas Desnutrición de 6005 - Bacterias	169 403	1 694
Problemas de 30 años y más con terciaria completa	397 179	13 787	Problemas Desnutrición de 6005 - Bacterias	169 403	1 694
Estado	24	19	Problemas Desnutrición de 6005 - Bacterias	169 403	1 694
IMAC 2015 - 2020	1.04	3.08	Problemas Desnutrición de 6005 - Bacterias	169 403	1 694
Tasa de mortalidad general (E 2019)	14.0	14.0	Problemas Desnutrición de 6005 - Bacterias	169 403	1 694
Diferencias indexadas (E 2019)	1.371	6	Problemas Desnutrición de 6005 - Bacterias	169 403	1 694

SIMBOLOGÍA

RASGOS NATURALES	RASGOS CULTURALES
HIDROGRAFÍA Cuerpos de agua: Perenne, Intermitente, Terreno sujeto a inundación. Ríos: Perenne, Intermitente. Curvas de nivel: Maestras, Ordinarias. Elevaciones: Cerros y volcanes. Áreas protegidas: Agua Natural, Otras áreas bajo conservación.	POBLACIONES Mayores a 15000 habitantes, De 2500 a 15000 habitantes, De 500 a 2500 habitantes, Menores de 500 habitantes, Sin dato de población. CATEGORÍA POLÍTICA Capital de Estado, Cabecera Regional, Cabecera Municipal, Polígono municipal. LOCALIDADES SEGUN REZAGO SOCIAL Muy bajo, Bajo, Medio, Alto, Muy alto, Sin clasificar.
ALTIMETRÍA Curvas de nivel, Equidistancia entre curvas de nivel: 100 metros.	LÍMITES Internacional, Estatal, Regional, Municipal, Polígono municipal. INFRACCIÓN Carreteras Federales, Carreteras Estatales, Otros caminos.
COMUNICACIONES Carreteras Federales, Carreteras Estatales, Otros caminos.	PROTECCION CIVIL Centro Regional, Presidencia Civil y Bantones.
TURISMO Monumento Nacional, Acueducto, Artesanía, Arqueología, Aventura, Lago, Agua Termales, Belice Nat., Abreque, Camping, Casco, Becho, Puente, Terminal de autobuses, Terminal de cruceros, Muelle Embarcadero.	SALUD SSA, Hospital General, Hospital Integral, Hosp. Especialidades, Clínica de Especial., Centro de Salud con Hospitalización, Brigadas de Salud, Centro de Salud, Hospitalización, Consulta externa.
EDUCACIÓN Preescolar, Primaria, Secundaria, Superior (Escuela, taller), Formación para el trabajo, Medio superior (Instituto superior).	INFRACCIÓN Carreteras Federales, Carreteras Estatales, Otros caminos.

AUTORIDAD

PARÁMETROS CARTOGRÁFICOS
 ESCALA 1:50 000

FUENTES DE INFORMACIÓN
 CARTOGRAFÍA: INEGI, COGNOMOS DE CARTOS VECTORIALES DE LA CARTA TOPOGRÁFICA.
 DATUM: SISTEMA GEODESICO INTERNACIONAL 1984 (WGS84).
 CUADRÍCULA: A CADA 5 000 METROS.
 GRADICULA: A CADA 5 MINUTOS.

COMUNICACIONES
 Carreteras Federales, Carreteras Estatales, Otros caminos.

PROTECCION CIVIL
 Centro Regional, Presidencia Civil y Bantones.

TURISMO
 Monumento Nacional, Acueducto, Artesanía, Arqueología, Aventura, Lago, Agua Termales, Belice Nat., Abreque, Camping, Casco, Becho, Puente, Terminal de autobuses, Terminal de cruceros, Muelle Embarcadero.

SALUD
 SSA, Hospital General, Hospital Integral, Hosp. Especialidades, Clínica de Especial., Centro de Salud con Hospitalización, Brigadas de Salud, Centro de Salud, Hospitalización, Consulta externa.

EDUCACIÓN
 Preescolar, Primaria, Secundaria, Superior (Escuela, taller), Formación para el trabajo, Medio superior (Instituto superior).

PARÁMETROS CARTOGRÁFICOS
 ESCALA 1:50 000

FUENTES DE INFORMACIÓN
 CARTOGRAFÍA: INEGI, COGNOMOS DE CARTOS VECTORIALES DE LA CARTA TOPOGRÁFICA.
 DATUM: SISTEMA GEODESICO INTERNACIONAL 1984 (WGS84).
 CUADRÍCULA: A CADA 5 000 METROS.
 GRADICULA: A CADA 5 MINUTOS.

COMUNICACIONES
 Carreteras Federales, Carreteras Estatales, Otros caminos.

PROTECCION CIVIL
 Centro Regional, Presidencia Civil y Bantones.

TURISMO
 Monumento Nacional, Acueducto, Artesanía, Arqueología, Aventura, Lago, Agua Termales, Belice Nat., Abreque, Camping, Casco, Becho, Puente, Terminal de autobuses, Terminal de cruceros, Muelle Embarcadero.

SALUD
 SSA, Hospital General, Hospital Integral, Hosp. Especialidades, Clínica de Especial., Centro de Salud con Hospitalización, Brigadas de Salud, Centro de Salud, Hospitalización, Consulta externa.

EDUCACIÓN
 Preescolar, Primaria, Secundaria, Superior (Escuela, taller), Formación para el trabajo, Medio superior (Instituto superior).

HUMANISMO QUE TRANSFORMA
 GOBIERNO DE CHIAPAS
 SECRETARÍA DE FINANZAS

Subsecretaría de Planeación
 Dirección de Información Geográfica y Estadística
 Departamento de Geografía

MAPAS MUNICIPALES DE CHIAPAS
 ACTUALIZACIÓN 2025

ceieg
 COMITÉ ESTATAL DE INFORMACIÓN ESTADÍSTICA Y GEOGRÁFICA

Agradecemos comunicar sus observaciones a:
 Dirección de Información Geográfica y Estadística.
 Blvd. Andrés Bello 1000, nivel 10,
 col. Paso Lince, Tuxtla Gutiérrez, Chiapas.
 Tel. 961 69 14040, ext. 65082.
 ceieg.chiapas@gmail.com