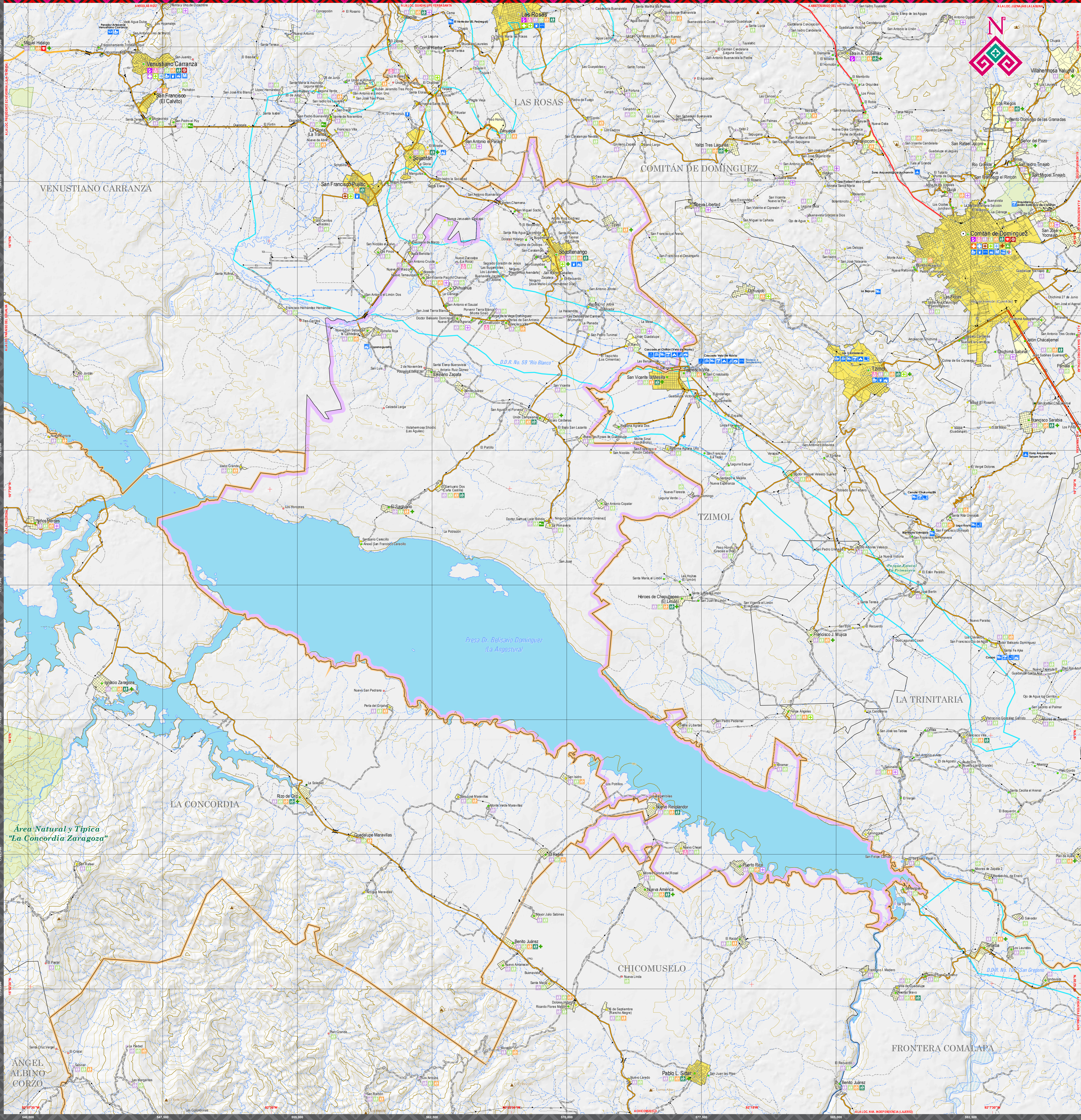


SOCOLTENANGO

MAPA MUNICIPAL



INDICADORES ESTRATÉGICOS

INDICADOR	Estado	Socoltenango	INDICADOR	Estado	Socoltenango
INTEGRACIÓN TERRITORIAL			EDUCACIÓN		
Extensión territorial (km²)	74 415	632	Promedio de hijos e hijas nacidos vivos*	2.3	2.4
Densidad de población (habitantes/km²)	74.4	30.2	Grado de Recargo Social	Muy alto	Medio
Total de localidades	21 199	99	Producción de 11 años	730 599	2 399
Localidades de 1 a 2 499 habitantes	28 993	95	Pop. de 0 a 11 años en edad de la escuela	860 595	2 249
Loc. de 1 a 99 hab.	15 000	95	Producción de 12 a 14 años	342 016	1 031
Loc. de 100 a 499 hab.	4 393	37	Pop. de 12 a 14 años en edad de la escuela	278 318	803
Loc. de 500 a 999 hab.	1 048	4	Producción de 15 a 17 años	323 303	969
Loc. de 1 000 a 1 499 hab.	943	1	Pop. de 15 a 17 años en edad de la escuela	146 072	364
Localidades de 2 500 habitantes y más	206	1	Producción de 18 a 24 años	467 730	1 110
Loc. de 2 500 a 4 999 hab.	11	0	Producción de 25 a 34 años	303 275	744
Loc. de 5 000 a 9 999 hab.	12	0	Pop. de 18 a 24 años que sabe leer y escribir	746 465	2 446
Loc. de 10 000 a 14 999 hab.	14	0	Pop. de 15 años y más con primaria completa	830 275	2 304
Loc. de 15 000 hab. y más	28	0	Pop. de 15 años y más con secundaria completa	497 509	2 351
POBLACIÓN			Pop. de 15 años y más analfabeta	512 720	2 353
Pop. total	5 543 628	19 032			
Pop. en localidades de 1 a 2 499 habitantes	2 837 981	9 674	Salud		
Pop. en localidades de 2 500 habitantes y más	2 705 647	10 358	Atención Primaria de Salud (APS)	3 096 063	10 023
Pop. en loc. de 100 - 499 hab.	1 032 251	8 732	Pop. desahuciable por IMSS - Evidencia	169 403	662
Pop. en loc. de 500 - 999 hab.	756 132	2 783	Pop. desahuciable por IMSS - Evidencia	212 030	762
Pop. en loc. de 1 000 - 2 499 hab.	804 133	1 339	Pop. desahuciable por IMSS - Evidencia	39 006	2
Pop. en localidades de 2 500 habitantes y más	2 726 722	5 244	Pop. desahuciable por IMSS - Evidencia	46 462	31
Pop. en loc. de 2 500 - 4 999 hab.	209 000	1	Pop. desahuciable por IMSS - Evidencia	2 036 415	11 077
Pop. en loc. de 5 000 - 9 999 hab.	369 984	5 244	Pop. desahuciable por IMSS - Evidencia	322 965	18
Pop. en loc. de 10 000 - 14 999 hab.	165 128	14 015	Pop. desahuciable por IMSS - Evidencia	31 978	7
Pop. en loc. de 15 000 hab. y más	1 813 517	0	Pop. desahuciable por IMSS - Evidencia	6 605	22
Estado de salud			Pop. desahuciable por IMSS - Evidencia	8 605	22
Pop. de 0 a 14 años	882 783	2 883	Pop. desahuciable por IMSS - Evidencia	1 191 940	4 211
Pop. de 15 a 64 años	877 263	2 818	Pop. desahuciable por IMSS - Evidencia	4 087 504	14 421
Pop. de 65 años y más	6 269 705	2 762	Pop. desahuciable por IMSS - Evidencia	2 456 265	7 825
Pop. de 15 a 64 años	1 771 127	6 217	Pop. desahuciable por IMSS - Evidencia	2 456 265	7 825
Pop. de 65 años y más	173 513	728	Pop. desahuciable por IMSS - Evidencia	1 191 940	4 211
Pop. de 65 años y más	173 513	643	Pop. desahuciable por IMSS - Evidencia	1 191 940	4 211
Producción de grandes grupos de edad y sexo			Pop. desahuciable por IMSS - Evidencia	1 191 940	4 211
Pop. de 0 a 14 años	882 783	2 883	Pop. desahuciable por IMSS - Evidencia	1 191 940	4 211
Pop. de 15 a 64 años	877 263	2 818	Pop. desahuciable por IMSS - Evidencia	1 191 940	4 211
Pop. de 65 años y más	6 269 705	2 762	Pop. desahuciable por IMSS - Evidencia	1 191 940	4 211
Pop. de 15 a 64 años	1 771 127	6 217	Pop. desahuciable por IMSS - Evidencia	1 191 940	4 211
Pop. de 65 años y más	173 513	728	Pop. desahuciable por IMSS - Evidencia	1 191 940	4 211
Pop. de 65 años y más	173 513	643	Pop. desahuciable por IMSS - Evidencia	1 191 940	4 211
Producción indígena			Pop. desahuciable por IMSS - Evidencia	1 191 940	4 211
Pop. de 0 a 14 años	1 830 302	2 663	Pop. desahuciable por IMSS - Evidencia	1 191 940	4 211
Pop. de 15 a 64 años	1 581 529	17 038	Pop. desahuciable por IMSS - Evidencia	1 191 940	4 211
Pop. de 65 años y más	1 036 365	1 104	Pop. desahuciable por IMSS - Evidencia	1 191 940	4 211
Pop. de 15 a 64 años	397 179	1 104	Pop. desahuciable por IMSS - Evidencia	1 191 940	4 211
Pop. de 65 años y más	1 036 365	1 104	Pop. desahuciable por IMSS - Evidencia	1 191 940	4 211
Estado de salud			Pop. desahuciable por IMSS - Evidencia	1 191 940	4 211
IMSS 2015 - 2020	24	27	Pop. desahuciable por IMSS - Evidencia	1 191 940	4 211
IMSS 2015 - 2020	104	50	Pop. desahuciable por IMSS - Evidencia	1 191 940	4 211
IMSS 2015 - 2020	4 828	14 828	Pop. desahuciable por IMSS - Evidencia	1 191 940	4 211
IMSS 2015 - 2020	1 371	2	Pop. desahuciable por IMSS - Evidencia	1 191 940	4 211

SIMBOLOGÍA

RASGOS NATURALES	RASGOS CULTURALES
HIDROGRAFÍA	POBLACIONES
Cuerpos de agua	Mayores a 15 000 habitantes
Ríos	De 2 500 a 15 000 habitantes
Perenne	De 500 a 2 500 habitantes
Intermitente	Menores de 500 habitantes
Intermitente	Menores de 500 habitantes
Terrero sujeto a inundación	Menores de 500 habitantes
ALTIMETRÍA	Sin dato de población
Curvas de nivel	Las localidades que no disponen de dato de número de habitantes corresponden a las localidades de nuevo registro identificadas por el INEGI en los trabajos de planeación de la Encuesta Intercensal 2015, que no tienen censados habitantes.
Maestras	LÍMITES
Ordinarias	Internacional
Equidistancia entre curvas de nivel: 100 metros.	Estatal
El contorno gris en la base del mapa simula el relieve del terreno, y fue generado a partir de un modelo digital de elevación con resolución de 1 segundo.	Regional
ÁREAS PROTEGIDAS	Municipal
Área Natural Protegida	Polígono municipal
Otras áreas bajo conservación	Vértice fronterizo
	Asentamiento rural
	Cruce fronterizo

AUTORIDAD

PARÁMETROS CARTOGRÁFICOS

ESCALA 1:75 000

PROYECCIÓN: UNIVERSAL TRANSVERSA DE MERCATOR, ZONA 15N

DATUM: SISTEMA GEODÉSICO MUNDIAL 1984 (WGS84)

CUADRICULA: A CADA 2 500 METROS

GRADICULA: A CADA 7 MINUTOS 30 SEGUNDOS

FUENTES DE INFORMACIÓN

CARTOGRAFÍA: INEGI, COMITÉ DE DATOS VECTORIALES DE LA CARTA TOPOGRÁFICA Y TOPOGRÁFICA, ESCALAS 1:50 000 Y 1:250 000.

LOCALIDADES: INEGI, MARCO GEOESTADÍSTICO 2024.

LÍMITES: INEGI, MARCO GEOESTADÍSTICO 2024.

MAR DE NEGRO: INEGI, MARCO GEOESTADÍSTICO 2024.

COMUNICACIÓN: INEGI, MARCO GEOESTADÍSTICO 2024.

INFRAESTRUCTURA: GOBIERNO DEL ESTADO, SECRETARÍA DE EDUCACIÓN, SUBSECRETARÍA DE EDUCATIVA, PLANEACIÓN EDUCATIVA, CATALOGO DE CENTROS DE TRABAJO, FEBRERO 2023.

INFRAESTRUCTURA: SECRETARÍA DE SALUD, REPORTE DE CLAVES ÚNICAS DE ESTABLECIMIENTOS EN SALUD, DE SALUD, ABRIL 2023.

TURISMO: GOBIERNO DEL ESTADO DE CHIAPAS, SECRETARÍA DE TURISMO.

PROTECCIÓN CIVIL: GOBIERNO DEL ESTADO DE CHIAPAS, SECRETARÍA DE PROTECCIÓN CIVIL.

ÁREAS PROTEGIDAS: GOBIERNO DEL ESTADO DE CHIAPAS, SECRETARÍA DE MEDIO AMBIENTE Y HISTORIAL, COMISIÓN NACIONAL DE ÁREAS NATURALES PROTEGIDAS.

REZAGO SOCIAL: CONEVAL, ÍNDICE Y GRADO DE REZAGO SOCIAL 2020.

HUMANISMO QUE TRANSFORMA

GOBIERNO DE CHIAPAS

SECRETARÍA DE FINANZAS

Subsecretaría de Planeación

Dirección de Información Geográfica y Estadística

Departamento de Geografía

MAPAS MUNICIPALES DE CHIAPAS

ACTUALIZACIÓN 2025

ceieg

COMITÉ ESTATAL DE INFORMACIÓN GEOGRÁFICA Y ESTADÍSTICA

¡Agradecemos comunicar sus observaciones a:

Dirección de Información Geográfica y Estadística

Sra. Ardisy Sierra Rojas 1000, Nivel 10,

Carretera a San Andrés, Tuxtla Gutiérrez, Chiapas,

Tel. 961 69 14040, extensión 65582

ceieg.chiapas@gmail.com