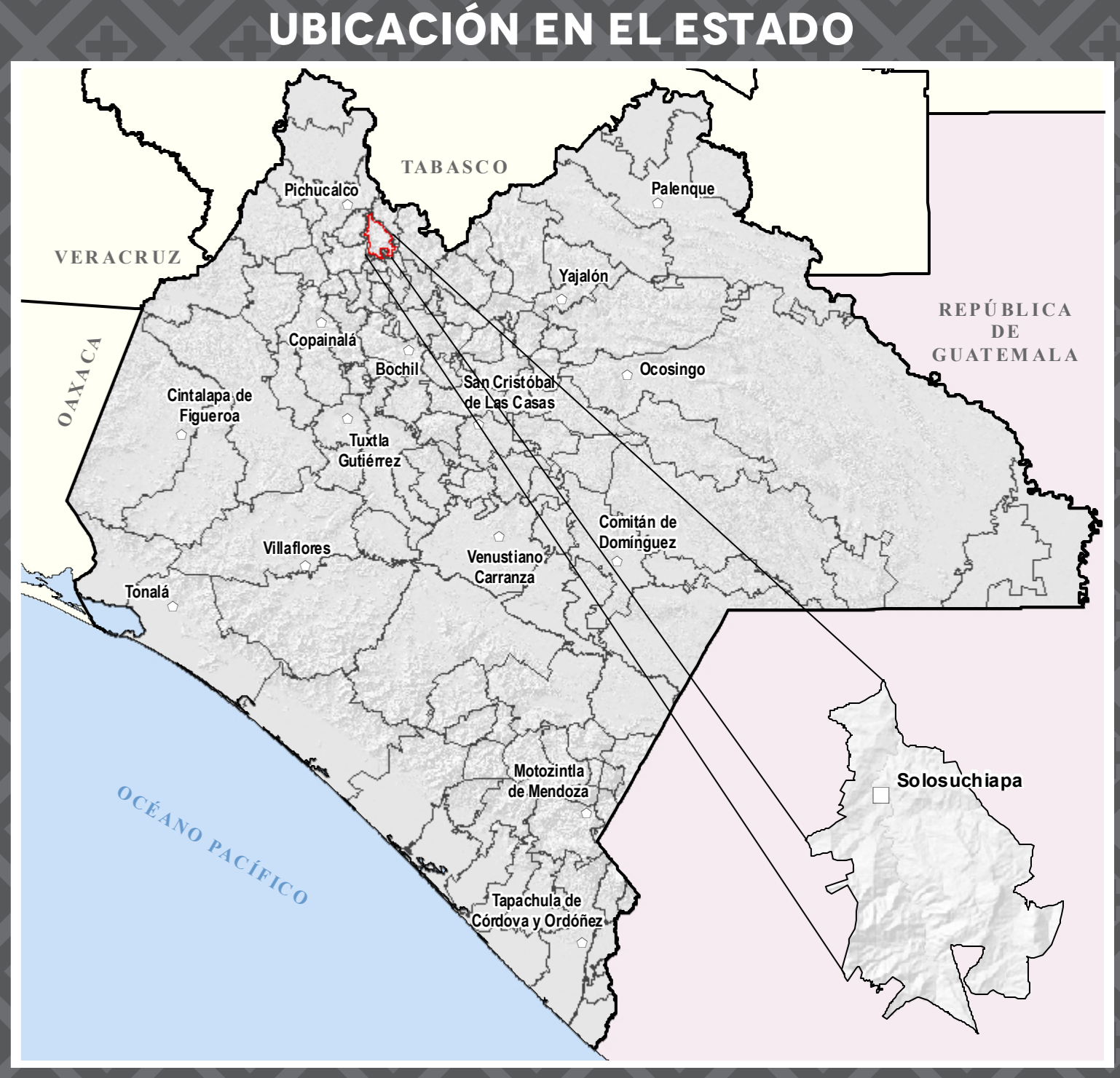
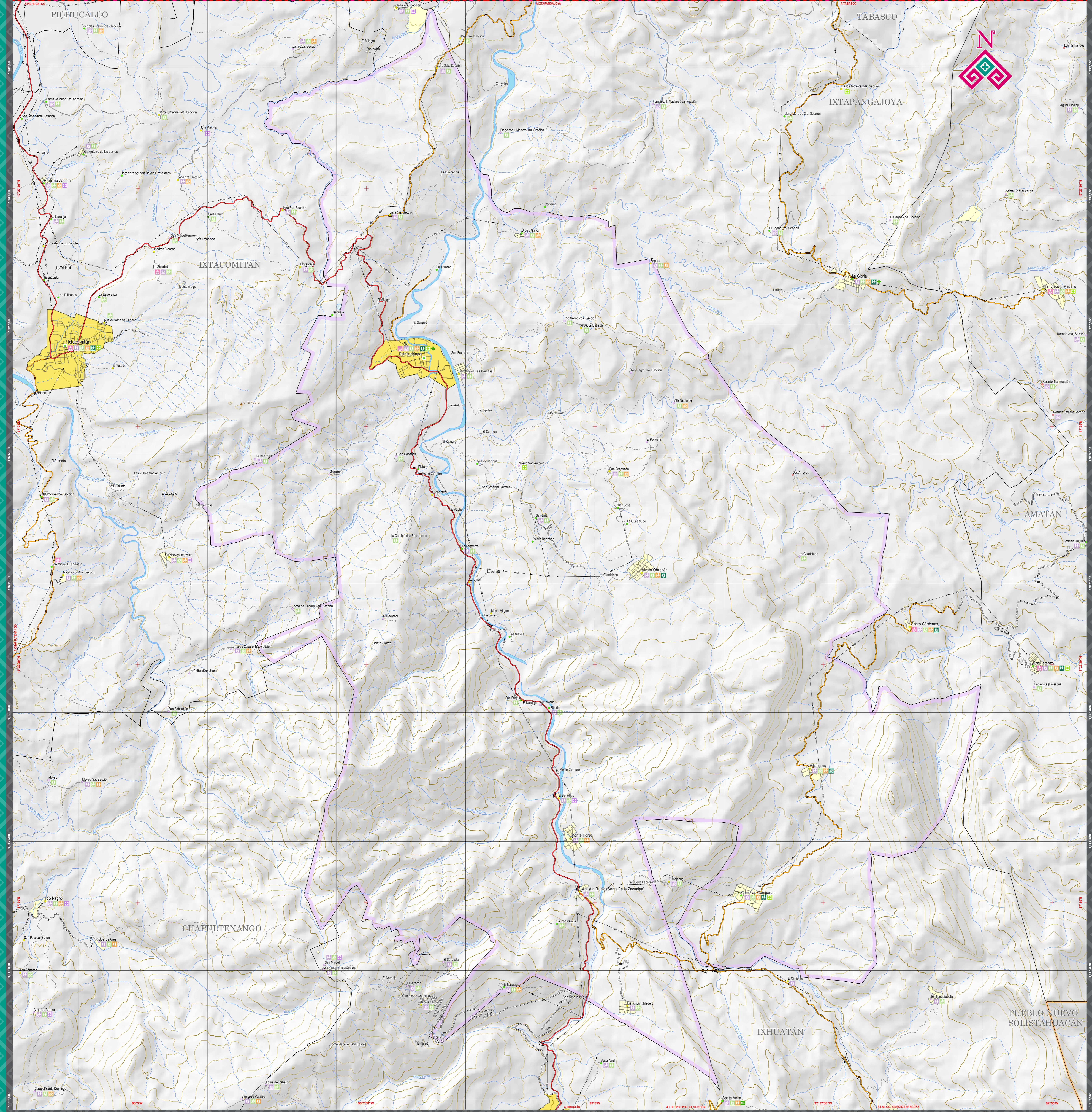


SOLOSUCHIAPA

MAPA MUNICIPAL



INDICADORES ESTRATÉGICOS

INDICADOR	Estado	Subestados	INDICADOR	Estado	Subestados
INTEGRACIÓN TERRITORIAL Cobertura territorial (km²)	74.415	108.2	Formación de hijos e hijas nacidos vivos (v)	2.3	2.8
Densidad de población habitantes / km²	74.4	54.8	Cuota de Margen Social	Muy alto	Medio
TOTAL DE LOCALIDADES	21 186	63	EDUCACIÓN		
Localidades de 1 a 99 hab.	20 893	63	Prob. de 0 a 4 años que asiste a la escuela	600 995	1 187
Local. de 100 - 499 hab.	15 000	50	Prob. de 5 a 9 años que asiste a la escuela	342 016	622
Local. de 500 - 999 hab.	1 048	5	Prob. de 10 a 14 años que asiste a la escuela	303 300	596
Local. de 1 000 - 2 499 hab.	345	1	Prob. de 15 a 17 años que asiste a la escuela	188 276	493
Localidades de 2 500 habitantes y más	206	0	Prob. de 18 a 24 años que asiste a la escuela	467 730	996
Local. de 2 500 - 4 999 hab.	111	0	Prob. de 25 a 29 años que asiste a la escuela	144 820	339
Local. de 5 000 - 9 999 hab.	16	0	Prob. de 30 a 34 años que asiste a la escuela	798 465	1 337
Local. de 10 000 - 14 999 hab.	14	0	Prob. de 35 a 39 años que asiste a la escuela	3 745 908	5 644
Local. de 15 000 hab. y más	28	0	Prob. de 40 años y más con primaria completa	2 721 000	3 182
POBLACIÓN			Prob. de 15 años y más con secundaria completa	1 038 028	2 781
Población total	5 543 828	6 561	Prob. de 15 años y más sin escolaridad (v)	497 029	891
Población masculina	2 702 847	3 243	Prob. de 15 años y más analfabeta	512 720	783
Población femenina	2 837 881	3 317			
Pop. en localidades de 1 a 2 499 habitantes	2 817 106	6 561	SAUO		
Pop. en loc. de 1 - 99 hab.	275 990	1 120	Prob. de 0 a 4 años	3 099 063	6 223
Pop. en loc. de 100 - 499 hab.	1 002 251	1 989	Prob. de 5 a 9 años	1 822 081	3 227
Pop. en loc. de 500 - 999 hab.	735 132	3 209	Prob. de 10 a 14 años	1 693 403	3 277
Pop. en loc. de 1 000 - 2 499 hab.	804 133	2 243	Prob. de 15 a 17 años	2 124 000	3 966
Pop. en localidades de 2 500 habitantes y más	2 726 722	0	Prob. de 18 a 24 años	4 032 415	17
Pop. en loc. de 2 500 - 4 999 hab.	328 062	0	Prob. de 25 a 29 años	3 938 696	3
Pop. en loc. de 5 000 - 9 999 hab.	309 354	0	Prob. de 30 a 34 años	2 208 415	5 099
Pop. en loc. de 10 000 - 14 999 hab.	109 120	0	Prob. de 35 a 39 años	32 985	25
Pop. en loc. de 15 000 hab. y más	1 813 517	0	Prob. de 40 años y más	31 078	36
Población según grandes grupos de edad y sexo			Personal médico de las inst. públicas	1 797	5
Pop. de 0 a 14 años femenina	802 783	1 540	Personal médico por médico	6 613	2 142
Pop. de 0 a 14 años masculina	877 293	1 377	VIVIENDAS		
Pop. de 15 a 64 años femenina	1 628 700	2 463	Viviendas Particulares Habilitadas (VPH) en	1 348 105	2 248
Pop. de 15 a 64 años masculina	1 771 127	2 850	Programa de vivienda en VPH	2 468 285	3 262
Pop. de 65 años y más femenina	173 833	348	Programa de cuotas en VPH	3	3
Pop. de 65 años y más masculina	175 518	280	VPH con acceso de energía eléctrica	1 337 472	2 018
Población indígena			VPH con acceso de agua entubada (v)	1 207 026	2 025
Población indígena registrada (v)	18 308 102	2 787	VPH con piso diferente de tierra (v)	1 191 940	1 805
Población de 3 años y más	5 181 029	6 028	EMPLEO		
Pop. de 3 años y más habla lengua indígena	1 489 148	1 470	Prob. de 15 años y más	4 087 024	8 066
Pop. de 3 años y más indígena (v)	1 036 266	1 440	Población Económicamente Activa (PEA)	2 051 341	3 324
Pop. de 3 años y más no indígena (v)	387 176	1 908	PEA Ocupada en el sector Primario (%)	2 468 285	5 574
Estadísticas			PEA Ocupada en el sector Secundario (%)	4 032 415	10 717
THMCS 2015 - 2020 (v)	24	23	PEA Ocupada en el sector Terciario (%)	48.6	33.2
Índice de desarrollo humano (IDH) (2015)	0.705	0.705			
Condiciones sanitarias (v) (2015)	1 371	1			

SIMBOLOGÍA

RASGOS NATURALES	RASGOS CULTURALES
AGROGRAFÍA Cuerpos de agua Perenne Intermitente Terreno sujeto a inundación	POBLACIONES Mayores a 15000 habitantes De 2501 a 15000 habitantes De 500 a 2500 habitantes Menores de 500 habitantes Sin dato de población
ALTIMETRÍA Curvas de nivel Maestras Ordinarias Ecuistancias entre curvas de nivel: 40 metros. El sombreado gris en la base del mapa simula el relieve del terreno... ÁREAS PROTEGIDAS Área Natural Protegida	LOCALIDADES SEGUN REZAGO SOCIAL Muy bajo Bajo Medio Alto Muy alto Sin clasificar
INFRAESTRUCTURA Carreteras Federales Carreteras Estatales Otros caminos Veredas Túnel	PROTECCIÓN CIVIL Centro Regional de Protección Civil y Bomberos
COMUNICACIONES Cable de cobre 4 carlines 2 carlines 2 carlines ampliado	PROTECCIÓN CIVIL Centro Regional de Protección Civil y Bomberos
TURISMO Monumento Colonial Acueducto Antesala Arqueología Arenas Baños Aguas Termales Bellesas Nat. Aberges Camping Cuevas Terrestre	PROTECCIÓN CIVIL Centro Regional de Protección Civil y Bomberos
COMUNICACIONES Aeropuertos Ferrocarril Hidroeléctrica Protección Civil	PROTECCIÓN CIVIL Centro Regional de Protección Civil y Bomberos
COMUNICACIONES Aeropuertos Ferrocarril Hidroeléctrica Protección Civil	PROTECCIÓN CIVIL Centro Regional de Protección Civil y Bomberos

AUTORIDAD

PARÁMETROS CARTOGRÁFICOS
ESCALA 1:25 000
PROYECCIÓN: UNIVERSAL TRANSVERSA DE MERCATOR, ZONA 15N
DATUM: SISTEMA GEODÉSICO MUNDIAL 1984 (WGS84)
CUADRICULA: A CADA 2,500 METROS
GRABICULA: A CADA 2 MINUTOS 30 SEGUNDOS

FUENTES DE INFORMACIÓN
CARTOGRÁFICA: INEGI, CONJUNTO DE DATOS VECTORIALES DE LA CARTA TOPOGRÁFICA Y TOPOGRÁFICA, ESCALAS 1:50 000 y 1:250 000.
LOCALIDADES: INEGI, CENSO DE POBLACIÓN Y VIVIENDA 2020.
LÍMITES: INEGI, MARCO GEODÉSICO 2024.
VIA: INEGI, RED NACIONAL DE CAMINOS 2023, ACTUALIZACIONES CONAPOYO EN COMUNICACION, MAQUETAS DE SATÉLITE (SPOT) PROYECIONALES PARA LA ENERGÍA.
INFRAESTRUCTURA: GOBIERNO DEL ESTADO, SECRETARÍA DE EDUCACIÓN, SUBSECRETARÍA DE EDUCACIÓN, PLANEACIÓN EDUCATIVA, CATALOGO DE CENTROS DE TRABAJO, FEBRERO 2023.
INFRAESTRUCTURA: SECRETARÍA DE SALUD, REPORTE DE CLAVES ÚNICAS DE ESTABLECIMIENTOS DE SALUD, DE SALUD, ABRIL 2023.
TURISMO: GOBIERNO DEL ESTADO DE CHIAPAS, SECRETARÍA DE TURISMO.
PROTECCIÓN CIVIL: GOBIERNO DEL ESTADO DE CHIAPAS, SECRETARÍA DE PROTECCIÓN CIVIL.
ÁREAS PROTEGIDAS: GOBIERNO DEL ESTADO DE CHIAPAS, SECRETARÍA DE MEDIO AMBIENTE E HISTORIA NATURAL, COMISIÓN NACIONAL DE ÁREAS NATURALES PROTEGIDAS.
REZAGO SOCIAL: CONEVAL, ÍNDICE Y GRADO DE REZAGO SOCIAL 2020.

HUMANISMO QUE TRANSFORMA
GOBIERNO DE CHIAPAS
SECRETARÍA DE FINANZAS
Subsecretaría de Planeación
Dirección de Información Geográfica y Estadística
Departamento de Geografía
MAPAS MUNICIPALES DE CHIAPAS
ACTUALIZACIÓN 2025
ceieg
COMITÉ ESTATAL DE INFORMACIÓN ESTADÍSTICA Y GEOGRÁFICA
Agradecemos comunicar sus observaciones a:
Dirección de Información Geográfica y Estadística
Bvd. Andrés Bello 1000, Nivel 10,
col. Paño Limón, Tuxtla Gutiérrez, Chiapas.
Tel. 961 69 1400, extensión 65582.
ceieg-chiapas@gmail.com